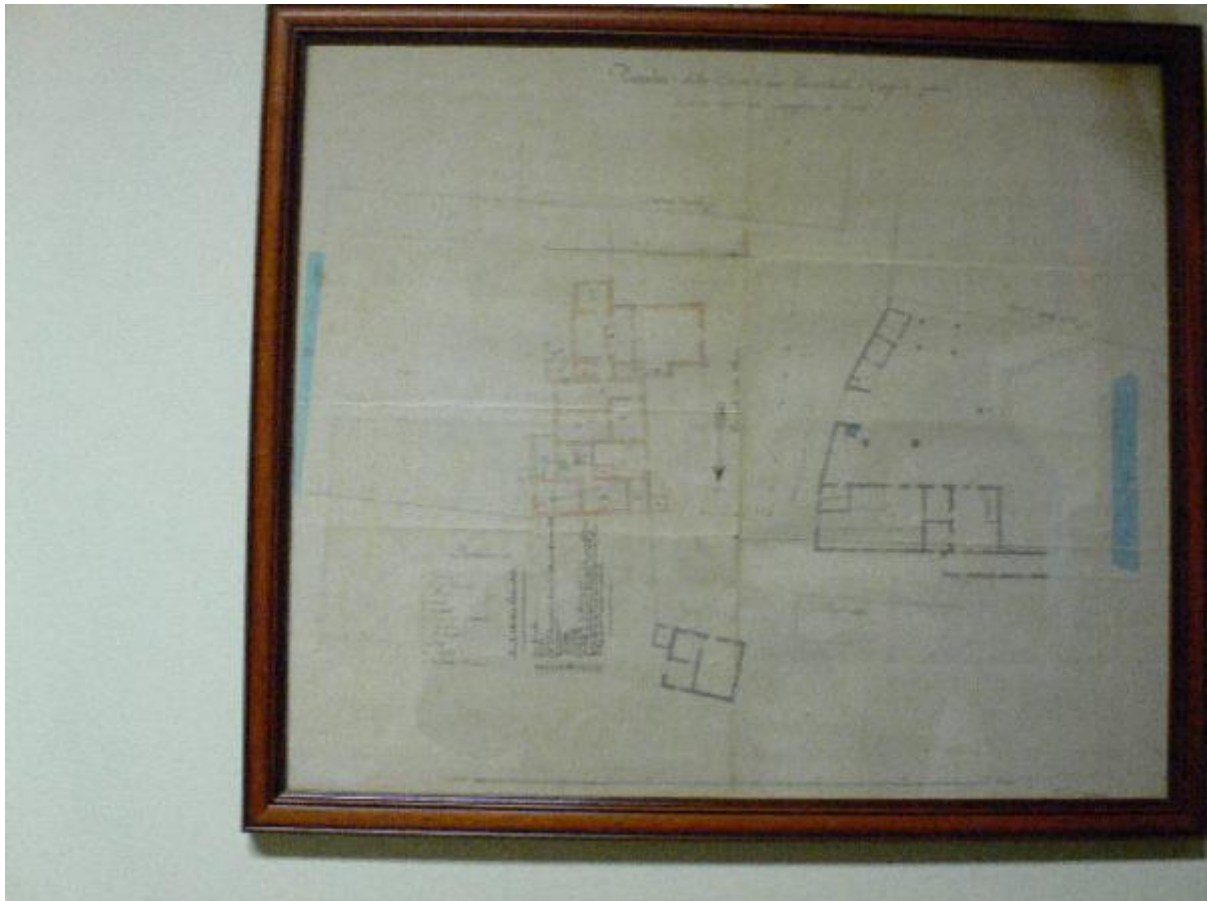


Pianta della Chiesa Casa Parrocchiale e Cassina, posta in Cansero ragioni della Congregazione di Carità

ambito cremonese



Link risorsa: <https://www.lombardiabeniculturali.it/opere-arte/schede/t6030-00465/>

Scheda SIRBeC: <https://www.lombardiabeniculturali.it/opere-arte/schede-complete/t6030-00465/>

CODICI

Unità operativa: t6030

Numero scheda: 465

Codice scheda: t6030-00465

Tipo scheda: OA

Livello ricerca: C

CODICE UNIVOCO

Codice regione: 03

Numero catalogo generale: 00686313

Ente schedatore: R03/ Università Cattolica del Sacro Cuore di Milano

Ente competente: S23

OGGETTO

Categoria dell'oggetto: disegno

OGGETTO

Definizione: planimetria

Disponibilità del bene: reale

SOGGETTO

Categoria generale: architettura

Identificazione: Pianta degli immobili della Congregazione di Carità a Cansero

Titolo: Pianta della Chiesa Casa Parrocchiale e Cassina, posta in Cansero ragioni della Congregazione di Carità

LOCALIZZAZIONE GEOGRAFICO-AMMINISTRATIVA

INDICAZIONE DEL CONTENITORE FISICO

Codice del contenitore fisico: 27173

Categoria del contenitore fisico: architettura

LOCALIZZAZIONE GEOGRAFICO-AMMINISTRATIVA ATTUALE

Stato: Italia

Regione: Lombardia

Provincia: CR

Nome provincia: Cremona

COLLOCAZIONE SPECIFICA

Tipologia: ospedale

Denominazione: Ospedale di Cremona

Indirizzo: Largo Priori, 1

CRONOLOGIA

CRONOLOGIA GENERICA

Secolo: sec. XVIII

Frazione di secolo: seconda metà

CRONOLOGIA SPECIFICA

Da: 1770

Validità: post

A: 1790

Validità: ante

Motivazione cronologia: analisi stilistica

DEFINIZIONE CULTURALE

AMBITO CULTURALE

Denominazione: ambito cremonese

Motivazione dell'attribuzione: analisi stilistica

DATI TECNICI

MATERIA E TECNICA [1 / 3]

Materia: carta

Tecnica: acquerellatura

MATERIA E TECNICA [2 / 3]

Materia: carta

Tecnica: matita

MATERIA E TECNICA [3 / 3]

Materia: carta

Tecnica: penna

MISURE

Unità: mm

Altezza: 940

Larghezza: 690

DATI ANALITICI

DESCRIZIONE

Indicazioni sull'oggetto

Disegno acquerellato raffigurante la planimetria della chiesa, casa Parrocchiale e cascina a Cansero di proprietà della Congregazione di Carità

Indicazioni sul soggetto: Architetture

Notizie storico-critiche

L'opera fu realizzata nel corso di una campagna volta a censire e mappare il patrimonio fondiario dell'Ospedale

CONSERVAZIONE

STATO DI CONSERVAZIONE [1 / 2]

Data: 2010

Stato di conservazione: discreto

STATO DI CONSERVAZIONE [2 / 2]

Data: 2012

Stato di conservazione: discreto

CONDIZIONE GIURIDICA E VINCOLI

CONDIZIONE GIURIDICA

Indicazione generica: proprietà Ente sanitario

Indicazione specifica: A.S.S.T. di Cremona

FONTI E DOCUMENTI DI RIFERIMENTO

DOCUMENTAZIONE FOTOGRAFICA

Codice univoco della risorsa: SC_OA_t6030-00465_IMG-0000451253

Genere: documentazione allegata

Tipo: fotografia digitale colore

Codice identificativo: OA-t6030-00465_01

Nome del file originale: OA-t6030-00465_01.JPG

COMPILAZIONE

COMPILAZIONE

Anno di redazione: 2011

Ente compilatore: Università Cattolica del Sacro Cuore di Milano

Nome: Piazza, Filippo

Referente scientifico: Bona Castellotti, Marco

Funzionario responsabile: Casarin, Renata

AGGIORNAMENTO-REVISIONE

Anno di aggiornamento/revisione: 2012

Nome: Tosi, Luca

Ente compilatore: Consorzio Villa Reale e Parco di Monza

Funzionario responsabile: Urbisci, Sergio