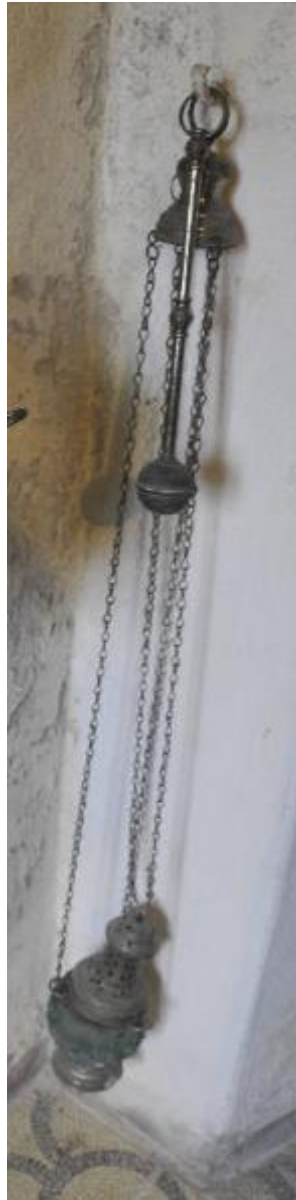


Turibolo

produzione lombarda



Link risorsa: <https://www.lombardiabenculturali.it/opere-arte/schede/t6030-00582/>

Scheda SIRBeC: <https://www.lombardiabenculturali.it/opere-arte/schede-complete/t6030-00582/>

CODICI

Unità operativa: t6030

Numero scheda: 582

Codice scheda: t6030-00582

Tipo scheda: OA

Livello ricerca: I

CODICE UNIVOCO

Codice regione: 03

Numero catalogo generale: 00686566

Ente schedatore: R03/ Università Cattolica del Sacro Cuore di Milano

Ente competente: S23

OGGETTO

Categoria dell'oggetto: arredi liturgici e suppellettile ecclesiastica

OGGETTO

Definizione: turibolo

LOCALIZZAZIONE GEOGRAFICO-AMMINISTRATIVA

INDICAZIONE DEL CONTENITORE FISICO

Codice del contenitore fisico: 27226

Categoria del contenitore fisico: architettura

LOCALIZZAZIONE GEOGRAFICO-AMMINISTRATIVA ATTUALE

Stato: Italia

Regione: Lombardia

Provincia: CR

Nome provincia: Cremona

COLLOCAZIONE SPECIFICA

Tipologia: chiesa

Denominazione: Chiesa di S. Michele

Indirizzo: Via Maggiore

CRONOLOGIA

CRONOLOGIA GENERICA

Secolo: secc. XIX/ XX

CRONOLOGIA SPECIFICA

Da: 1850

A: 1949

Motivazione cronologia: analisi stilistica

DEFINIZIONE CULTURALE

AMBITO CULTURALE

Denominazione: produzione lombarda

Motivazione dell'attribuzione: analisi stilistica

DATI TECNICI

MATERIA E TECNICA

Materia: metallo

MISURE

Unità: cm

Mancanza: MNR

CONSERVAZIONE

STATO DI CONSERVAZIONE

Data: 2010

Stato di conservazione: mediocre

CONDIZIONE GIURIDICA E VINCOLI

CONDIZIONE GIURIDICA

Indicazione generica: proprietà Ente sanitario

Indicazione specifica: A.S.S.T. di Cremona

FONTI E DOCUMENTI DI RIFERIMENTO

DOCUMENTAZIONE FOTOGRAFICA

Codice univoco della risorsa: SC_OA_t6030-00582_IMG-0000415357

Genere: documentazione allegata

Tipo: fotografia digitale colore

Codice identificativo: t6030-00582-0000415357

Collocazione del file nell'archivio locale

C:\Documents and Settings\aaa\Desktop\AO CREMONA\PRESIDI\Cansero (fraz. Vighizzolo)

Nome del file originale: OA-t6030-00582_01.JPG

COMPILAZIONE

COMPILAZIONE

Anno di redazione: 2011

Ente compilatore: Università Cattolica del Sacro Cuore

Nome: Piazza, Filippo

Referente scientifico: Bona Castellotti, Marco

Funzionario responsabile: Casarin, Renata