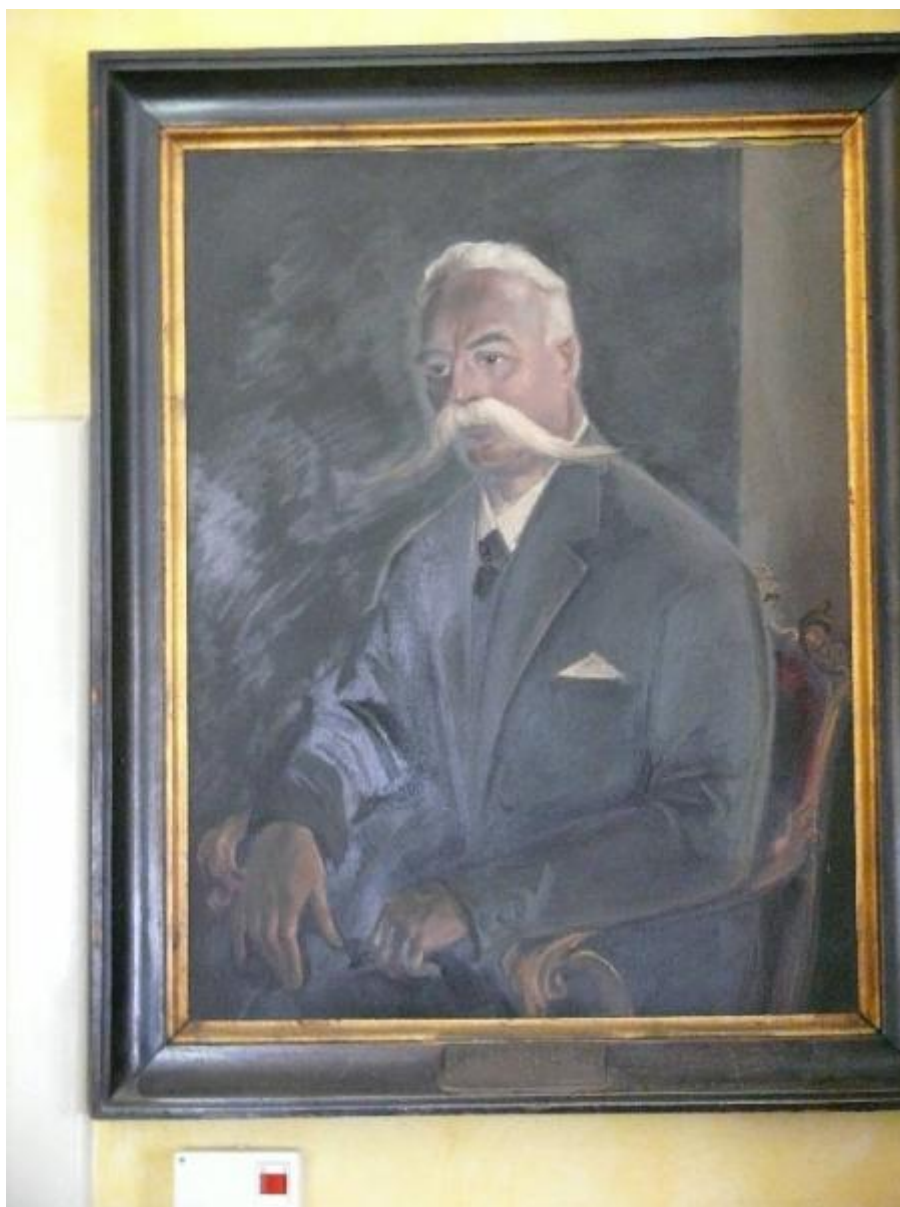


Ritratto di Pietro Rovetta

Di Prata, Oscar



Link risorsa: <https://www.lombardiabeniculturali.it/opere-arte/schede/t6040-00019/>

Scheda SIRBeC: <https://www.lombardiabeniculturali.it/opere-arte/schede-complete/t6040-00019/>

CODICI

Unità operativa: t6040

Numero scheda: 19

Codice scheda: t6040-00019

Tipo scheda: OA

Livello ricerca: I

CODICE UNIVOCO

Codice regione: 03

Numero catalogo generale: 00684476

Ente schedatore: R03/ Università Cattolica del Sacro Cuore di Milano

Ente competente: S23

RELAZIONI

RELAZIONI CON ALTRI BENI

Tipo relazione: è compreso

Tipo scheda: COL

Codice IDK della scheda correlata: COL-3o190-0000006

OGGETTO

Categoria dell'oggetto: pittura

OGGETTO

Definizione: dipinto

Identificazione: opera isolata

Disponibilità del bene: reale

SOGGETTO

Categoria generale: ritratto

Identificazione: Ritratto di Pietro Rovetta

LOCALIZZAZIONE GEOGRAFICO-AMMINISTRATIVA

INDICAZIONE DEL CONTENITORE FISICO

Codice del contenitore fisico: 27192

Categoria del contenitore fisico: architettura

LOCALIZZAZIONE GEOGRAFICO-AMMINISTRATIVA ATTUALE

Stato: Italia

Regione: Lombardia

Provincia: BS

Nome provincia: Brescia

COLLOCAZIONE SPECIFICA

Tipologia: ospedale

Denominazione: Spedali Civili di Brescia

Indirizzo: Piazzale Spedali Civili, 1

DATI PATRIMONIALI E COLLEZIONI

INVENTARIO [1 / 2]

INVENTARIO [2 / 2]

STIMA

COLLEZIONI

CRONOLOGIA

CRONOLOGIA GENERICA

Secolo: sec. XX

CRONOLOGIA SPECIFICA

Da: 1947

Validità: post

A: 1947

Validità: ante

Motivazione cronologia: iscrizione

DEFINIZIONE CULTURALE

AUTORE

Nome di persona o ente: Di Prata, Oscar

Tipo intestazione: P

Dati anagrafici/Periodo di attività: 1910-

Motivazione dell'attribuzione: documentazione

COMMITTENZA

Data: 1969 post

Circostanza: Lascito testamentario

Nome: Spedali Civili di Brescia

Fonte: documentazione

DATI TECNICI

MATERIA E TECNICA

Materia: tela

Tecnica: pittura a olio

MISURE

Unità: cm

Altezza: 83

Larghezza: 63

DATI ANALITICI

ISCRIZIONI [1 / 2]

Classe di appartenenza: documentaria

Posizione: cornice, su targhetta

Trascrizione: 1947

ISCRIZIONI [2 / 2]

Classe di appartenenza: documentaria

Posizione: in basso

Trascrizione: Rovetta Pietro/ 1947

CONSERVAZIONE

STATO DI CONSERVAZIONE

Data: 2009

Stato di conservazione: buono

Indicazioni specifiche: crettature leggere in corrispondenza di una vernice più scura

CONDIZIONE GIURIDICA E VINCOLI

CONDIZIONE GIURIDICA

Indicazione generica: proprietà Ente sanitario

Indicazione specifica: A.S.S.T. Spedali Civili di Brescia

FONTI E DOCUMENTI DI RIFERIMENTO

DOCUMENTAZIONE FOTOGRAFICA

Codice univoco della risorsa: SC_OA_t6040-00019_IMG-0000295703

Genere: documentazione allegata

Tipo: fotografia digitale colore

Codice identificativo: t6040-00019-0000295703

Nome del file originale: t6040-00019

FONTI E DOCUMENTI

Genere: documentazione esistente

Tipo: scheda

Autore: Terraroli, Valerio

Data: 1993

Nome dell'archivio: Archivio Spedali Civili di Brescia

COMPILAZIONE

COMPILAZIONE

Anno di redazione: 2009

Ente compilatore: Università Cattolica del Sacro Cuore

Nome: Pavesi, Mauro

Referente scientifico: Bona Castellotti, Marco