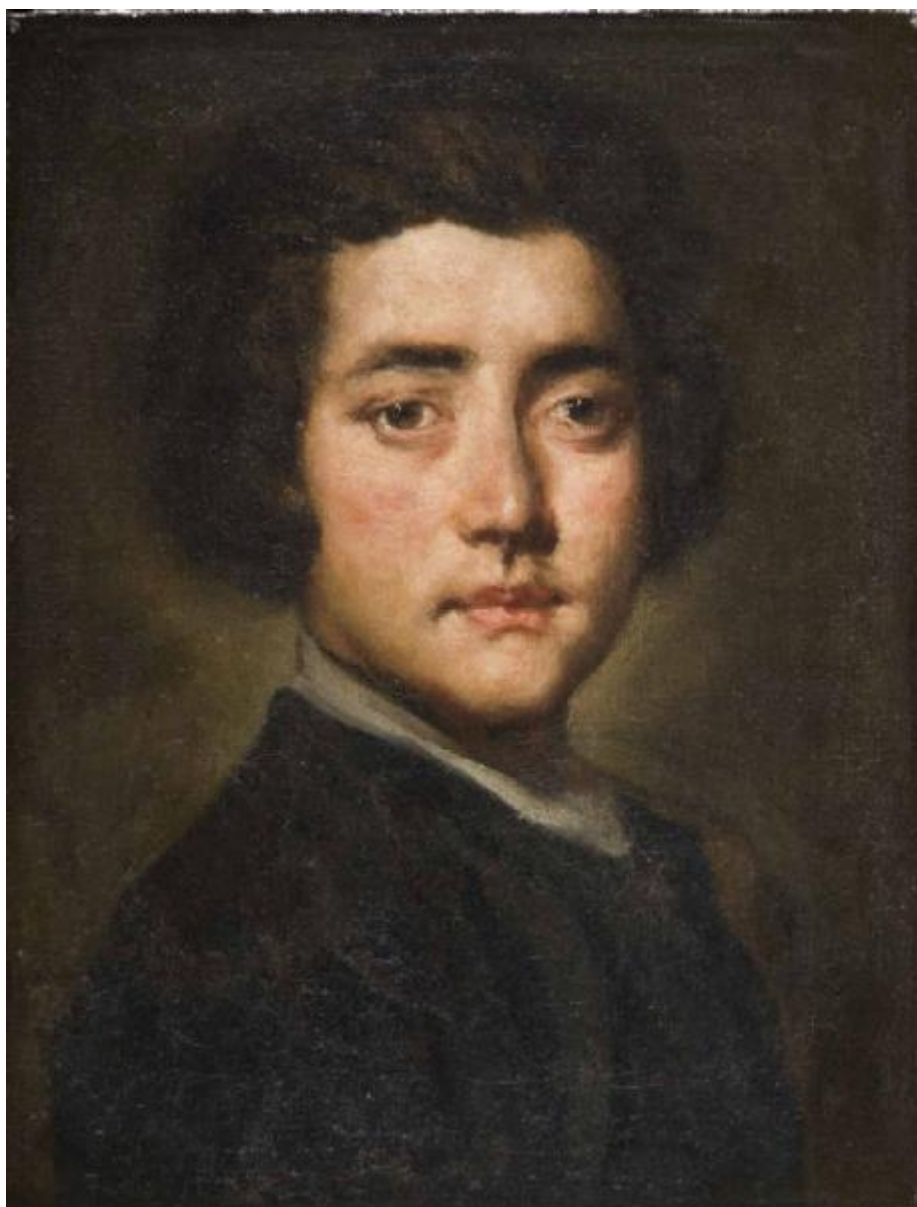


# Ritratto di giovane

Fra Galgario



Link risorsa: <https://www.lombardiabeniculturali.it/opere-arte/schede/t6040-00052/>

Scheda SIRBeC: <https://www.lombardiabeniculturali.it/opere-arte/schede-complete/t6040-00052/>

## CODICI

Unità operativa: t6040

Numero scheda: 52

Codice scheda: t6040-00052

Tipo scheda: OA

Livello ricerca: C

### CODICE UNIVOCO

Codice regione: 03

Numero catalogo generale: 00684508

Ente schedatore: R03/ Università Cattolica del Sacro Cuore di Milano

Ente competente: S23

## RELAZIONI

### RELAZIONI CON ALTRI BENI

Tipo relazione: è compreso

Tipo scheda: COL

Codice IDK della scheda correlata: COL-3o190-0000006

## OGGETTO

Categoria dell'oggetto: pittura

### OGGETTO

Definizione: dipinto

Identificazione: opera isolata

Disponibilità del bene: reale

### SOGGETTO

Categoria generale: ritratto

Identificazione: Ritratto di giovane

## LOCALIZZAZIONE GEOGRAFICO-AMMINISTRATIVA

### INDICAZIONE DEL CONTENITORE FISICO

Codice del contenitore fisico: 27192

Categoria del contenitore fisico: architettura

### **LOCALIZZAZIONE GEOGRAFICO-AMMINISTRATIVA ATTUALE**

Stato: Italia

Regione: Lombardia

Provincia: BS

Nome provincia: Brescia

### **COLLOCAZIONE SPECIFICA**

Tipologia: ospedale

Denominazione: Spedali Civili di Brescia

Indirizzo: Piazzale Spedali Civili, 1

## **DATI PATRIMONIALI E COLLEZIONI**

**INVENTARIO [1 / 2]**

**INVENTARIO [2 / 2]**

**STIMA [1 / 2]**

**STIMA [2 / 2]**

**COLLEZIONI**

## **CRONOLOGIA**

### **CRONOLOGIA GENERICA**

Secolo: sec. XVIII

Frazione di secolo: secondo quarto

### **CRONOLOGIA SPECIFICA**

Da: 1725

Validità: post

A: 1749

Validità: ante

Motivazione cronologia: analisi stilistica

## **DEFINIZIONE CULTURALE**

### **AUTORE**

Nome di persona o ente: Fra Galgario

Tipo intestazione: P

Dati anagrafici/Periodo di attività: 1655-1743

Motivazione dell'attribuzione: analisi stilistica

## DATI TECNICI

### MATERIA E TECNICA

Materia: tela

Tecnica: pittura a olio

### MISURE

Unità: cm

Altezza: 44.8

Larghezza: 33.4

Indicazioni sul soggetto: ritratti

## DATI ANALITICI

### Notizie storico-critiche

L'ovale del viso, gli alti zigomi, la bocca carnosa e il taglio degli occhi quasi a mandorla ricordano vagamente le fattezze di un ignoto giovane già ritratto dal Ghislandi in una tela attualmente in collezione Koelliker (inv. LK 0959). L'opera si presenta fin da subito come uno dei prodotti più caratteristici della fase matura del Ghislandi; la fattura libera, moscia e vibrante è, più che un indizio, una vera e propria firma del frate bergamasco. Questa particolare tecnica è descritta abbondantemente da critici e biografi di Fra Galgario, a partire dal Tassi (1793) che raccontava come, nelle opere della maturità, il Ghislandi usasse schiacciare il colore con i polpastrelli delle dita, ottenendo un impasto libero e sgranato.

## CONSERVAZIONE

### STATO DI CONSERVAZIONE

Riferimento alla parte: tela

Data: 2009

Stato di conservazione: discreto

Indicazioni specifiche: vernice ingiallita; rintelato; piccole stuccature

## RESTAURI E ANALISI

### RESTAURI

Data: 1997

## CONDIZIONE GIURIDICA E VINCOLI

### CONDIZIONE GIURIDICA

Indicazione generica: proprietà Ente sanitario

Indicazione specifica: A.S.S.T. Spedali Civili di Brescia

## FONTI E DOCUMENTI DI RIFERIMENTO

### DOCUMENTAZIONE FOTOGRAFICA

Codice univoco della risorsa: SC\_OA\_t6040-00052\_IMG-0000379807

Genere: documentazione allegata

Tipo: fotografia digitale colore

Autore: Bezzi, Adolfo

Data: 2010

Codice identificativo: t6040-00052-0000379807

Nome del file originale: t 6040-00052.jpg

### FONTI E DOCUMENTI

Genere: documentazione esistente

Tipo: scheda

Autore: Terraroli, Valerio

Denominazione: A70

Data: 1994

Nome dell'archivio: Archivio Spedali Civili di Brescia

### BIBLIOGRAFIA

Genere: bibliografia di confronto

Autore: Pavesi, M.

Titolo libro o rivista: Scoperte e riscoperte del patrimonio artistico della Lombardia

Luogo di edizione: Milano

Anno di edizione: 2009

V., pp., nn.: pp. 102-105

Citazione completa

M. Pavesi in Scoperte e riscoperte del patrimonio artistico della Lombardia, catalogo della mostra [Milano 2009] a cura

di M. Gregori, Milano 2009, pp. 102-105

## **COMPILAZIONE**

### **COMPILAZIONE**

Anno di redazione: 2009

Ente compilatore: Università Cattolica del Sacro Cuore

Nome: Pavesi, Mauro

Referente scientifico: Bona Castellotti, Marco