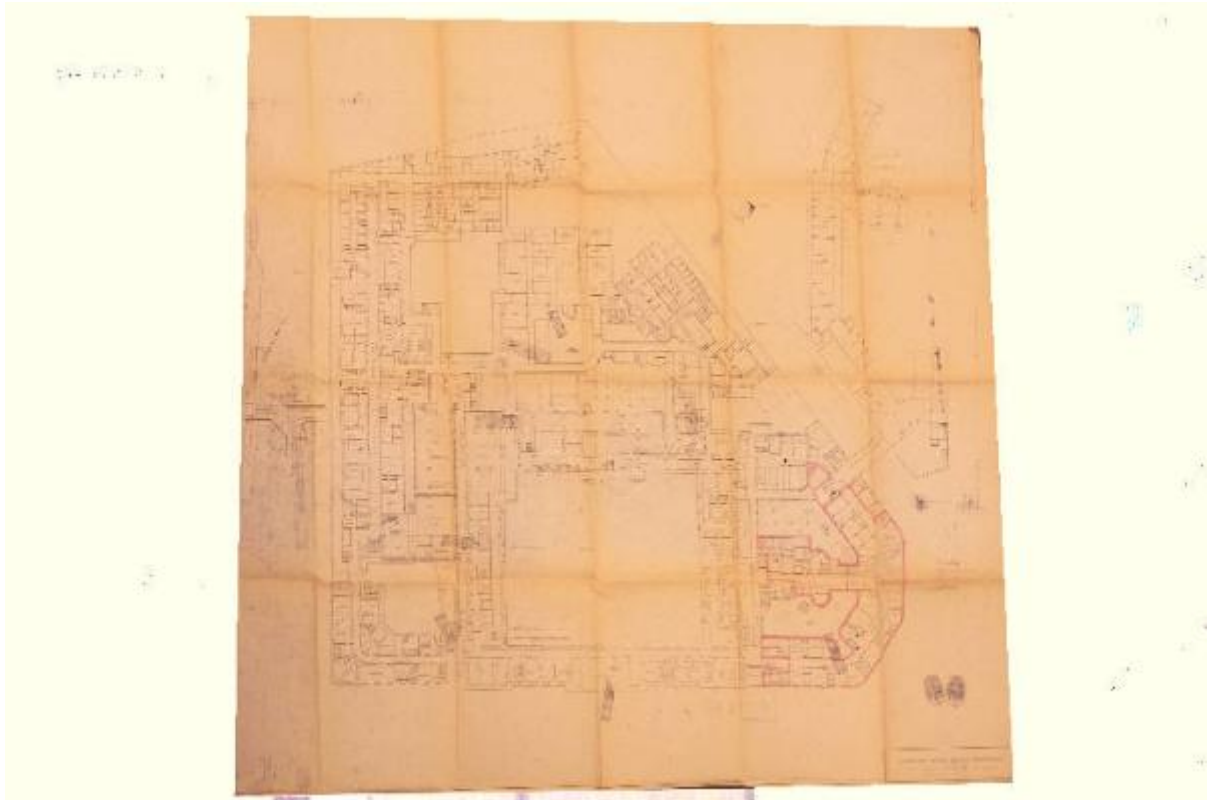


Planimetrie

ambito lombardo



Link risorsa: <https://www.lombardiabeniculturali.it/opere-arte/schede/t6040-00169/>

Scheda SIRBeC: <https://www.lombardiabeniculturali.it/opere-arte/schede-complete/t6040-00169/>

CODICI

Unità operativa: t6040

Numero scheda: 169

Codice scheda: t6040-00169

Tipo scheda: D

Livello ricerca: I

CODICE UNIVOCO

Codice regione: 03

Numero catalogo generale: 00686360

Ente schedatore: R03/ Università Cattolica del Sacro Cuore di Milano

Ente competente: S27

OGGETTO

Categoria dell'oggetto: disegno

OGGETTO

Definizione: disegno

Identificazione: insieme

QUANTITA'

Numero: 7

Disponibilità del bene: reale

SOGGETTO

Categoria generale: architettura

Identificazione: Planimetrie

LOCALIZZAZIONE GEOGRAFICO-AMMINISTRATIVA

INDICAZIONE DEL CONTENITORE FISICO

Codice del contenitore fisico: 2727

Categoria del contenitore fisico: architettura

LOCALIZZAZIONE GEOGRAFICO-AMMINISTRATIVA ATTUALE

Stato: Italia

Regione: Lombardia

Provincia: MI

Nome provincia: Milano

COLLOCAZIONE SPECIFICA

Tipologia: ospedale

Qualificazione: pubblico

Denominazione: Ospedale Fatebenefratelli - complesso

Indirizzo: Piazza Principessa Clotilde

CRONOLOGIA

CRONOLOGIA GENERICA

Secolo: sec. XX

CRONOLOGIA SPECIFICA

Da: 1973

Validità: post

A: 1973

Validità: ante

Motivazione cronologia: data

DEFINIZIONE CULTURALE

AMBITO CULTURALE

Denominazione: ambito lombardo

Motivazione dell'attribuzione: analisi stilistica

DATI TECNICI

MATERIA E TECNICA

Materia: carta

Tecnica: inchiostro

MISURE

Unità: cm

Altezza: 116

Larghezza: 116

DATI ANALITICI

DESCRIZIONE

Indicazioni sull'oggetto: planimetrie dell'ospedale Fatebenefratelli e Oftalmico

Codifica Iconclass: 49 D 3

Indicazioni sul soggetto: Figure geometriche: planimetrie

CONSERVAZIONE

STATO DI CONSERVAZIONE

Data: 2010

Stato di conservazione: buono

Fonte: osservazione diretta

CONDIZIONE GIURIDICA E VINCOLI

CONDIZIONE GIURIDICA

Indicazione generica: proprietà Ente sanitario

Indicazione specifica: A.S.S.T. Fatebenefratelli e Ospedale Sacco

FONTI E DOCUMENTI DI RIFERIMENTO

DOCUMENTAZIONE FOTOGRAFICA

Codice univoco della risorsa: SC_D_t6040-00169_IMG-0000412451

Genere: documentazione allegata

Tipo: fotografia digitale colore

Autore: Mongelli, Giuseppina

Data: 2010/02/08

Codice identificativo: t6040-00169-0000412451

Note: visione frontale

Nome del file originale: D-t6040-00169_01.jpg

COMPILAZIONE

COMPILAZIONE

Anno di redazione: 2010

Ente compilatore: Università Cattolica del Sacro Cuore

Nome: Mongelli, Giuseppina

Referente scientifico: Rovetta, Alessandro

Funzionario responsabile: Bandera, Sandrina

TRASCRIZIONE PER INFORMATIZZAZIONE

Ente compilatore: S27