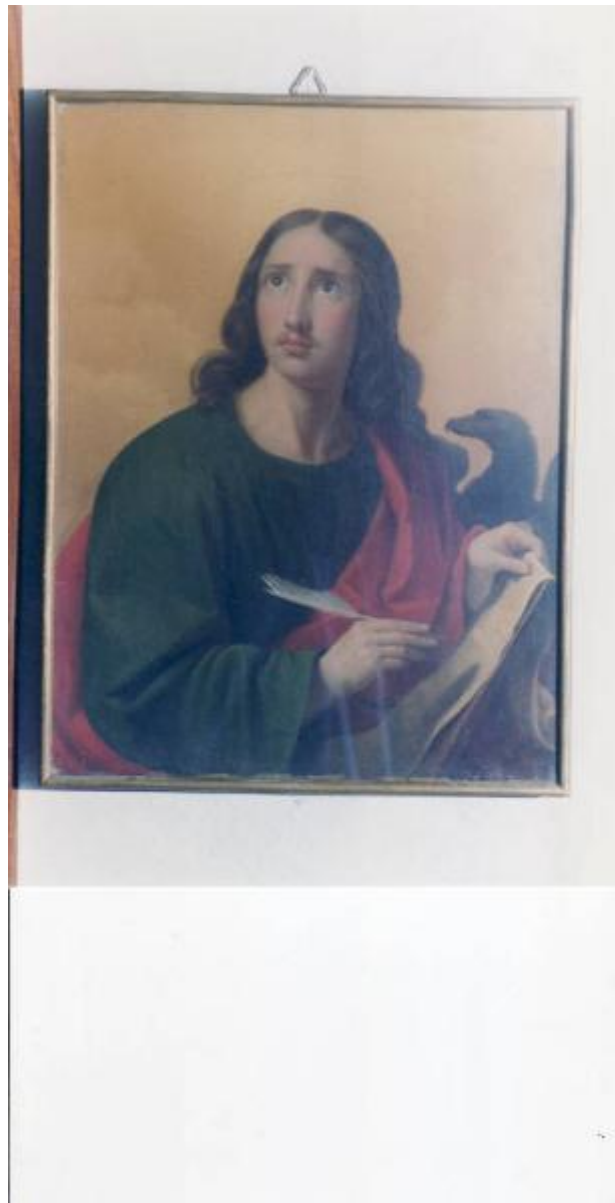


San Giovanni Evangelista

Luzzi Daverio, Gerolamo



Link risorsa: <https://www.lombardiabeniculturali.it/opere-arte/schede/t6050-00004/>

Scheda SIRBeC: <https://www.lombardiabeniculturali.it/opere-arte/schede-complete/t6050-00004/>

CODICI

Unità operativa: t6050

Numero scheda: 4

Codice scheda: t6050-00004

Tipo scheda: OA

Livello ricerca: I

CODICE UNIVOCO

Codice regione: 03

Numero catalogo generale: 00682387

Ente schedatore: R03/ Università Cattolica del Sacro Cuore di Milano

Ente competente: S27

RELAZIONI

RELAZIONI CON ALTRI BENI

Tipo relazione: è compreso

Tipo scheda: COL

Codice IDK della scheda correlata: COL-3o190-0000002

OGGETTO

Categoria dell'oggetto: pittura

OGGETTO

Definizione: dipinto

Identificazione: opera isolata

Disponibilità del bene: reale

SOGGETTO

Categoria generale: sacro

Identificazione: San Giovanni Evangelista

LOCALIZZAZIONE GEOGRAFICO-AMMINISTRATIVA

INDICAZIONE DEL CONTENITORE FISICO

Codice del contenitore fisico: 27199

Categoria del contenitore fisico: architettura

LOCALIZZAZIONE GEOGRAFICO-AMMINISTRATIVA ATTUALE

Stato: Italia

Regione: Lombardia

Provincia: VA

Nome provincia: Varese

COLLOCAZIONE SPECIFICA

Tipologia: ospedale

Qualificazione: civile

Denominazione: Ospedale di Circolo e Fondazione Macchi

Indirizzo: Viale Luigi Borri, 57

DATI PATRIMONIALI E COLLEZIONI

INVENTARIO [1 / 3]

INVENTARIO [2 / 3]

INVENTARIO [3 / 3]

STIMA

COLLEZIONI

CRONOLOGIA

CRONOLOGIA GENERICA

Secolo: sec. XIX

CRONOLOGIA SPECIFICA

Da: 1855

Validità: post

A: 1855

Validità: ante

Motivazione cronologia: bibliografia

DEFINIZIONE CULTURALE

AUTORE

Ruolo: pittore

Nome di persona o ente: Luzzi Daverio, Gerolamo

Tipo intestazione: P

Dati anagrafici/Periodo di attività: notizie 1844-1858

Motivazione dell'attribuzione: bibliografia

DATI TECNICI

MATERIA E TECNICA

Materia: tela

Tecnica: pittura a olio

MISURE

Unità: cm

Altezza: 60

Larghezza: 47

DATI ANALITICI

Notizie storico-critiche: L. Borri (1909, p. 189) riferisce che il dipinto fu donato nel 1855 dal pittore Gerolamo Daverio Luzzi.

CONSERVAZIONE

STATO DI CONSERVAZIONE

Data: 2009

Stato di conservazione: buono

Fonte: osservazione diretta

CONDIZIONE GIURIDICA E VINCOLI

CONDIZIONE GIURIDICA

Indicazione generica: proprietà Ente sanitario

Indicazione specifica: A.S.S.T. dei Sette Laghi

FONTI E DOCUMENTI DI RIFERIMENTO

DOCUMENTAZIONE FOTOGRAFICA

Codice univoco della risorsa: SC_OA_t6050-00004_IMG-0000295163

Genere: documentazione allegata

Tipo: fotografia digitale colore

Autore: Squizzato, Alessandra

Data: 2009/02/24

Codice identificativo: t6050-00004-0000295163

Visibilità immagine: 1

Collocazione del file nell'archivio locale

C:\Documents and Settings\TOSHIBA\Desktop\esportazioni x STEFANIA VECCHIO\FOTO GRANDI S. V

Nome del file originale: OA-t6050-00004

BIBLIOGRAFIA

Genere: bibliografia specifica

Autore: Borri L.

Titolo libro o rivista: Lo spedale de' poveri di Varese. Notizie e documenti

Luogo di edizione: Varese

Anno di edizione: 1909

V., pp., nn.: p. 189

V., tavv., figg.: tav. V

COMPILAZIONE

COMPILAZIONE

Anno di redazione: 2009

Ente compilatore: Università Cattolica del Sacro Cuore

Nome: Squizzato, Alessandra

Referente scientifico: Rovetta, Alessandro

Funzionario responsabile: Marelli, Isabella