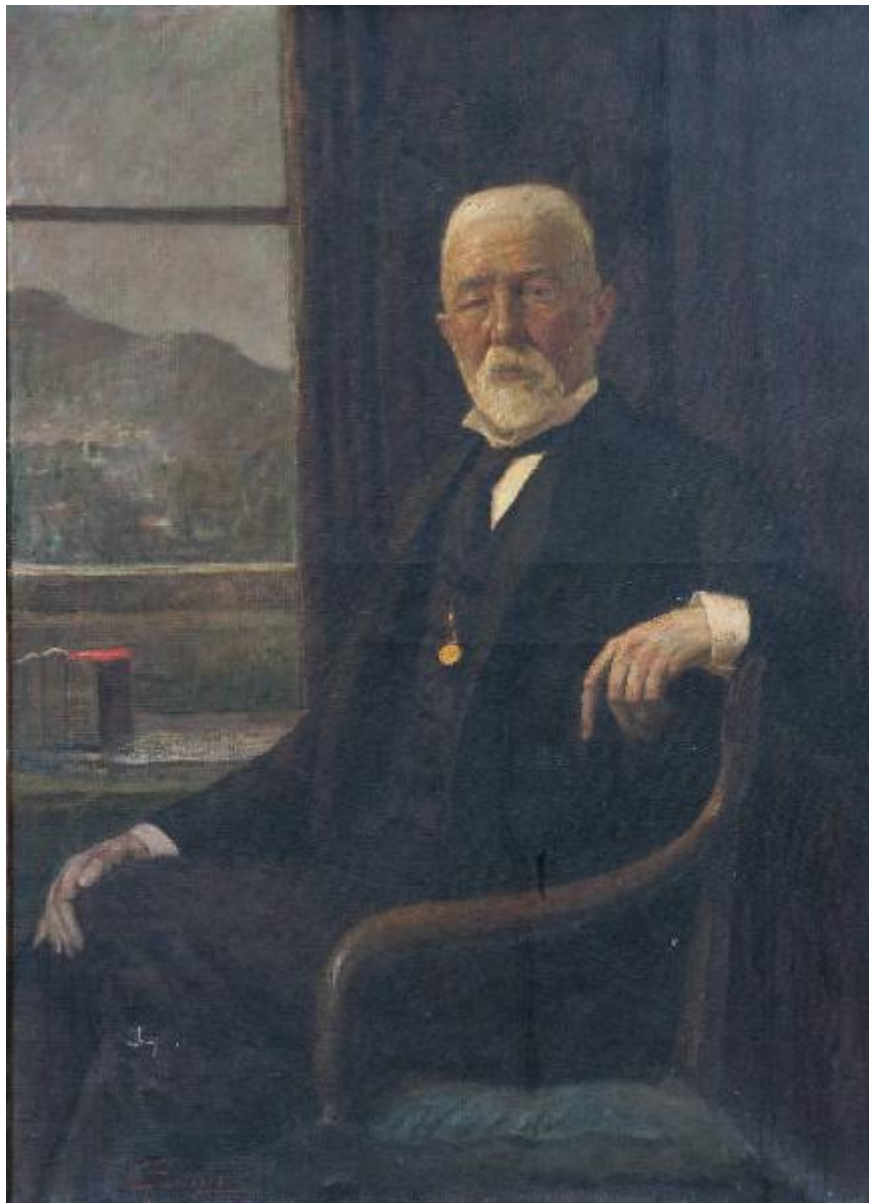


Ritratto del cavaliere ingegnere Luigi Riva

Gariboldi, Federico



Link risorsa: <https://www.lombardiabeniculturali.it/opere-arte/schede/t6050-00020/>

Scheda SIRBeC: <https://www.lombardiabeniculturali.it/opere-arte/schede-complete/t6050-00020/>

CODICI

Unità operativa: t6050

Numero scheda: 20

Codice scheda: t6050-00020

Tipo scheda: OA

Livello ricerca: C

CODICE UNIVOCO

Codice regione: 03

Numero catalogo generale: 00682403

Ente schedatore: R03/ Università Cattolica del Sacro Cuore di Milano

Ente competente: S27

RELAZIONI

RELAZIONI CON ALTRI BENI

Tipo relazione: è compreso

Tipo scheda: COL

Codice IDK della scheda correlata: COL-3o190-0000002

OGGETTO

Categoria dell'oggetto: pittura

OGGETTO

Definizione: dipinto

Identificazione: opera isolata

Disponibilità del bene: reale

SOGGETTO

Categoria generale: ritratto

Identificazione: Ritratto del cavaliere ingegnere Luigi Riva

LOCALIZZAZIONE GEOGRAFICO-AMMINISTRATIVA

INDICAZIONE DEL CONTENITORE FISICO

Codice del contenitore fisico: 1236

Categoria del contenitore fisico: architettura

LOCALIZZAZIONE GEOGRAFICO-AMMINISTRATIVA ATTUALE

Stato: Italia

Regione: Lombardia

Provincia: VA

Nome provincia: Varese

COLLOCAZIONE SPECIFICA

Tipologia: palazzo

Qualificazione: gentilizio

Denominazione: Villa Tamagno

Indirizzo: Viale Borri, 57

DATI PATRIMONIALI E COLLEZIONI

INVENTARIO [1 / 3]

INVENTARIO [2 / 3]

INVENTARIO [3 / 3]

STIMA

COLLEZIONI

CRONOLOGIA

CRONOLOGIA GENERICA

Secolo: sec. XX

CRONOLOGIA SPECIFICA

Da: 1925

Validità: post

A: 1925

Validità: ante

Motivazione cronologia: data

DEFINIZIONE CULTURALE

AUTORE

Nome di persona o ente: Gariboldi, Federico

Tipo intestazione: P

Dati anagrafici/Periodo di attività: 1879-1950

Codice scheda autore: t6060-00009

Motivazione dell'attribuzione: firma

DATI TECNICI

MATERIA E TECNICA

Materia: tela

Tecnica: pittura a olio

MISURE

Unità: cm

Altezza: 117

Larghezza: 90

DATI ANALITICI

ISCRIZIONI [1 / 4]

Classe di appartenenza: documentaria

Tecnica di scrittura: a pennello

Tipo di caratteri: corsivo

Posizione: in basso a sinistra

Trascrizione: F. Gariboldi

ISCRIZIONI [2 / 4]

Classe di appartenenza: documentaria

Tecnica di scrittura: a stampa

Tipo di caratteri: corsivo

Posizione: retro, su etichetta

Trascrizione: Ospedale di Circolo e Fondazione Macchi_ Va 44474

ISCRIZIONI [3 / 4]

Classe di appartenenza: commemorativa

Tecnica di scrittura: a incisione

Tipo di caratteri: lettere capitali

Posizione: fronte, su targhetta al centro

Trascrizione: CAVALIERE INGEGNERE LUIGI RIVA

ISCRIZIONI [4 / 4]

Classe di appartenenza: nota manoscritta

Tecnica di scrittura: a matita

Tipo di caratteri: corsivo

Posizione: retro, su cornice

Trascrizione: Riva 1925

Notizie storico-critiche

L'effigie del munifico testatore, seduto all'interno di un ambiente domestico, reso con accentuato realismo, resta ben lontana dalla freddezza di un ritratto ufficiale.

Tuttavia, l'opera, realizzata l'anno dopo la morte del benefattore e tenuta in discreto stato conservativo, rivela una concezione compositiva convenzionale e riecheggia, per impostazione ed esecuzione tecnica, la maniera soffusa di Giuseppe Bertini e di Cesare Tallone.

Di quest'ultimo è qui utile proporre il confronto con il ritratto di Giovanni Morandi che fornisce, assieme ad altri esemplari di autorevoli comprimari attivi sulla scena milanese, quali Alessandro Vanotti (1852 - 1916) e Stefano Bersani (1872 - 1914), un modello standard per la resa dei benefattori, che verrà replicato passivamente in infiniti modelli convenzionali.

Il dipinto qui preso in considerazione, caratterizzato da tonalità soffuse, valorizzate da piccoli e sfumati tocchi impressionistici, si spalanca, sulla sinistra, su una vista panoramica della città di Varese che richiama il legame e gli incarichi civici ricoperti dal Riva.

Tra i meriti per i quali viene ricordato quest'ultimo, figura quello di essere stato amministratore del Santuario di Santa Maria del Monte e di essersi prodigato per alcuni interventi di restauro nell'antico borgo.

Tra i cittadini più notabili della città, Luigi Riva, inoltre, viene citato dal Bagaini quale "Ingegnere capo del Comune". Appassionato cultore dell'arte, tenne con grande diligenza l'ufficio di R. Ispettore per gli scavi e monumenti e si deve a lui se molti e preziosi cimeli non andarono distrutti".

Morì il 25 aprile 1924 e con testamento olografo disponeva il lascito di 7.125 lire all'Ospedale Civico, 18.750 alla Casa di Riposo e 16.500 lire all'Orfanotrofio Femminile.

CONSERVAZIONE

STATO DI CONSERVAZIONE

Data: 2009

Stato di conservazione: mediocre

Fonte: osservazione diretta

CONDIZIONE GIURIDICA E VINCOLI

CONDIZIONE GIURIDICA

Indicazione generica: proprietà Ente sanitario

Indicazione specifica: A.S.S.T. dei Sette Laghi

FONTI E DOCUMENTI DI RIFERIMENTO

DOCUMENTAZIONE FOTOGRAFICA

Codice univoco della risorsa: SC_OA_t6050-00020_IMG-0000379824

Genere: documentazione allegata

Tipo: fotografia digitale colore

Codice identificativo: t6050-00020-0000379824

Collocazione del file nell'archivio locale

C:\Documents and Settings\TOSHIBA\Desktop\esportazioni x STEFANIA VECCHIO\FOTO GRANDI S. V

Nome del file originale: OA-t6050-00020

BIBLIOGRAFIA

Genere: bibliografia specifica

Autore: Bagaini G.

Titolo libro o rivista: L'Ospedale di Varese dalle origini alla costituzione in Ospedale di Circolo

Luogo di edizione: Varese

Anno di edizione: 1930

Codice scheda bibliografia: t6060-00001

V., pp., nn.: p. 151

V., tavv., figg.: tav. XXXVIII

COMPILAZIONE

COMPILAZIONE

Anno di redazione: 2009

Ente compilatore: Università Cattolica del Sacro Cuore

Nome: Squizzato, Alessandra

Referente scientifico: Rovetta, Alessandro

Funzionario responsabile: Marelli, Isabella

AGGIORNAMENTO-REVISIONE

Anno di aggiornamento/revisione: 2010

Nome: Castaldo, Clara

Ente compilatore: Università Cattolica del Sacro Cuore di Milano

Referente scientifico: Rovetta, Alessandro

Funzionario responsabile: Marelli, Isabella