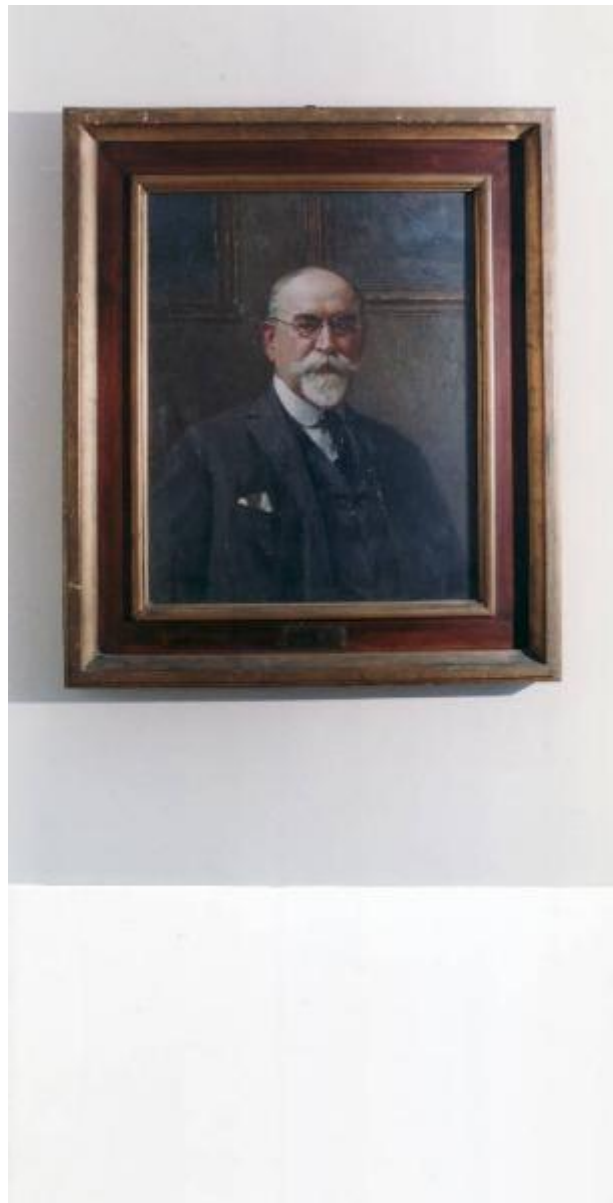


Ritratto del commendatore Luigi Testoni

Pellegata, Romeo



Link risorsa: <https://www.lombardiabenculturali.it/opere-arte/schede/t6050-00021/>

Scheda SIRBeC: <https://www.lombardiabenculturali.it/opere-arte/schede-complete/t6050-00021/>

CODICI

Unità operativa: t6050

Numero scheda: 21

Codice scheda: t6050-00021

Tipo scheda: OA

Livello ricerca: I

CODICE UNIVOCO

Codice regione: 03

Numero catalogo generale: 00682404

Ente schedatore: R03/ Università Cattolica del Sacro Cuore di Milano

Ente competente: S27

RELAZIONI

RELAZIONI CON ALTRI BENI

Tipo relazione: è compreso

Tipo scheda: COL

Codice IDK della scheda correlata: COL-3o190-0000002

OGGETTO

Categoria dell'oggetto: pittura

OGGETTO

Definizione: dipinto

Identificazione: opera isolata

Disponibilità del bene: reale

SOGGETTO

Categoria generale: ritratto

Identificazione: Ritratto del commendatore Luigi Testoni

LOCALIZZAZIONE GEOGRAFICO-AMMINISTRATIVA

INDICAZIONE DEL CONTENITORE FISICO

Codice del contenitore fisico: 1236

Categoria del contenitore fisico: architettura

LOCALIZZAZIONE GEOGRAFICO-AMMINISTRATIVA ATTUALE

Stato: Italia

Regione: Lombardia

Provincia: VA

Nome provincia: Varese

COLLOCAZIONE SPECIFICA

Tipologia: palazzo

Qualificazione: gentilizio

Denominazione: Villa Tamagno

Indirizzo: Viale Borri, 57

DATI PATRIMONIALI E COLLEZIONI

INVENTARIO [1 / 3]

INVENTARIO [2 / 3]

INVENTARIO [3 / 3]

STIMA

COLLEZIONI

CRONOLOGIA

CRONOLOGIA GENERICA

Secolo: sec. XX

Frazione di secolo: secondo quarto

CRONOLOGIA SPECIFICA

Da: 1925

Validità: post

A: 1949

Validità: ante

Motivazione cronologia: analisi stilistica

DEFINIZIONE CULTURALE

AUTORE

Nome di persona o ente: Pellegata, Romeo

Tipo intestazione: P

Dati anagrafici/Periodo di attività: 1870-1946

Motivazione dell'attribuzione: firma

DATI TECNICI

MATERIA E TECNICA

Materia: tela

Tecnica: pittura a olio

MISURE

Unità: cm

Altezza: 81

Larghezza: 65

DATI ANALITICI

ISCRIZIONI [1 / 4]

Classe di appartenenza: documentaria

Tecnica di scrittura: a pennello

Tipo di caratteri: corsivo

Posizione: fronte, in basso a sinistra

Trascrizione: R. Pelegata

ISCRIZIONI [2 / 4]

Classe di appartenenza: documentaria

Tecnica di scrittura: a stampa

Tipo di caratteri: corsivo

Posizione: retro, su etichetta

Trascrizione: Ospedale di Circolo e Fondazione Macchi_ Va 44476

ISCRIZIONI [3 / 4]

Classe di appartenenza: commemorativa

Tecnica di scrittura: a incisione

Tipo di caratteri: lettere capitali

Posizione: fronte, su targhetta al centro

Trascrizione: COMMENDATORE TESTONI LUIGI

ISCRIZIONI [4 / 4]

Classe di appartenenza: documentaria

Tecnica di scrittura: a stampa

Tipo di caratteri: corsivo

Posizione: retro, su etichetta

Trascrizione: Ospedale di Circolo e Fondazione Macchi VA 13103

Notizie storico-critiche

G. Bagaini (1930, p. 152) riporta la notizia che gli eredi di Luigi Testoni, generoso benefattore dell'Ospedale varesino di elezione, versarono lire 12.500 all'Ospedale per onorare la memoria del loro caro estinto.

CONSERVAZIONE

STATO DI CONSERVAZIONE

Data: 2009

Stato di conservazione: buono

Fonte: osservazione diretta

CONDIZIONE GIURIDICA E VINCOLI

CONDIZIONE GIURIDICA

Indicazione generica: proprietà Ente sanitario

Indicazione specifica: A.S.S.T. dei Sette Laghi

FONTI E DOCUMENTI DI RIFERIMENTO

DOCUMENTAZIONE FOTOGRAFICA

Codice univoco della risorsa: SC_OA_t6050-00021_IMG-0000295180

Genere: documentazione allegata

Tipo: fotografia digitale colore

Autore: Squizzato, Alessandra

Data: 2009/02/24

Codice identificativo: t6050-00021-0000295180

Collocazione del file nell'archivio locale

C:\Documents and Settings\TOSHIBA\Desktop\esportazioni x STEFANIA VECCHIO\FOTO GRANDI S. V

Nome del file originale: OA-t6050-00021

BIBLIOGRAFIA

Genere: bibliografia specifica

Autore: Bagaini G.

Titolo libro o rivista: L'Ospedale di Varese dalle origini alla costituzione in Ospedale di Circolo

Luogo di edizione: Varese

Anno di edizione: [1930]

V., pp., nn.: p. 152

COMPILAZIONE

COMPILAZIONE

Anno di redazione: 2009

Ente compilatore: Università Cattolica del Sacro Cuore

Nome: Squizzato, Alessandra

Referente scientifico: Rovetta, Alessandro

Funzionario responsabile: Marelli, Isabella