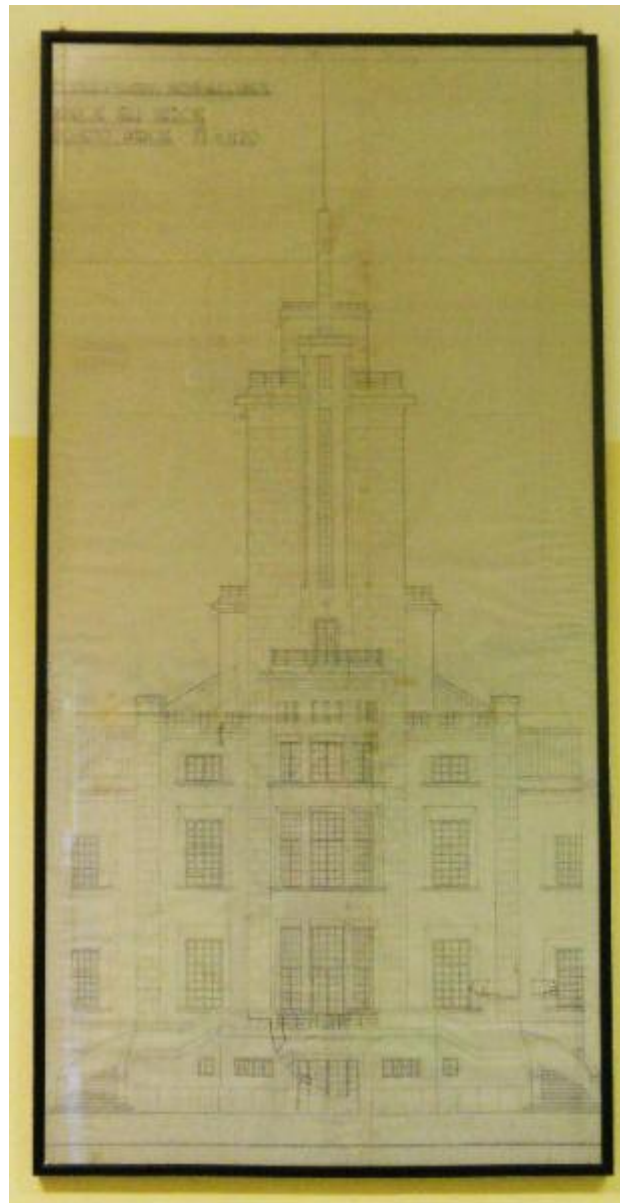


Progetto architettonico

Bianchi, Filippo



Link risorsa: <https://www.lombardiabeniculturali.it/opere-arte/schede/t6050-00116/>

Scheda SIRBeC: <https://www.lombardiabeniculturali.it/opere-arte/schede-complete/t6050-00116/>

CODICI

Unità operativa: t6050

Numero scheda: 116

Codice scheda: t6050-00116

Tipo scheda: D

Livello ricerca: I

CODICE UNIVOCO

Codice regione: 03

Numero catalogo generale: 00686063

Ente schedatore: R03/ Università Cattolica del Sacro Cuore di Milano

Ente competente: S27

RELAZIONI

RELAZIONI CON ALTRI BENI

Tipo relazione: è compreso

Tipo scheda: COL

Codice IDK della scheda correlata: COL-3o190-0000008

OGGETTO

Categoria dell'oggetto: disegno

OGGETTO

Definizione: disegno

Identificazione: opera isolata

Disponibilità del bene: reale

SOGGETTO

Categoria generale: architettura

Identificazione: Progetto architettonico

LOCALIZZAZIONE GEOGRAFICO-AMMINISTRATIVA

INDICAZIONE DEL CONTENITORE FISICO

Codice del contenitore fisico: 27201

Categoria del contenitore fisico: architettura

LOCALIZZAZIONE GEOGRAFICO-AMMINISTRATIVA ATTUALE

Stato: Italia

Regione: Lombardia

Provincia: VA

Nome provincia: Varese

COLLOCAZIONE SPECIFICA

Tipologia: ospedale

Qualificazione: civile

Denominazione: Ospedale Neuro Psichiatrico (ex)

Indirizzo: Via Ottorino Rossi, 9

CRONOLOGIA

CRONOLOGIA GENERICA

Secolo: sec. XX

Frazione di secolo: secondo quarto

CRONOLOGIA SPECIFICA

Da: 1936

Validità: post

A: 1939

Validità: ante

Motivazione cronologia: bibliografia

DEFINIZIONE CULTURALE

AUTORE

Nome di persona o ente: Bianchi, Filippo

Tipo intestazione: P

Dati anagrafici/Periodo di attività: sec. XX

Motivazione dell'attribuzione: bibliografia

DATI TECNICI

MATERIA E TECNICA

Materia: carta lucida

Tecnica: grafite

MISURE

Unità: cm

Altezza: 213

Larghezza: 110

DATI ANALITICI

DESCRIZIONE

Indicazioni sull'oggetto

Il disegno raffigura il prospetto in scala 1:20 della parte centrale a forma di torre del corpo architettonico del Padiglione della Direzione.

Codifica Iconclass: 41A13

Indicazioni sul soggetto: progetto architettonico

ISCRIZIONI

Classe di appartenenza: descrittiva

Lingua: ITA

Tecnica di scrittura: a matita

Tipo di caratteri: lettere capitali

Posizione: in alto a sinistra

Trascrizione: PADIGLIONE DELLA DIREZIONE/ PROSPETTO ANTERIORE SCALA DI 1:20

Notizie storico-critiche

Il disegno fa parte di una serie numerosa di disegni di progetto architettonici elaborati durante le fasi di costruzione dell'Ospedale Neuro-Psichiatrico di Varese. Non è firmato, ma si può supporre a ragione che l'autore sia l'ing. Filippo Bianchi, la cui firma compare su molti altri progetti della stessa struttura e a cui fu commissionata la realizzazione dell'edificio.

CONSERVAZIONE

STATO DI CONSERVAZIONE

Data: 2010

Stato di conservazione: buono

Modalità di conservazione: il disegno si conserva in una cornice di plexiglass

CONDIZIONE GIURIDICA E VINCOLI

CONDIZIONE GIURIDICA

Indicazione generica: proprietà Ente sanitario

Indicazione specifica: A.T.S. dell'Insubria

FONTI E DOCUMENTI DI RIFERIMENTO

DOCUMENTAZIONE FOTOGRAFICA

Codice univoco della risorsa: SC_D_t6050-00116_IMG-0000412434

Genere: documentazione allegata

Tipo: fotografia digitale colore

Codice identificativo: t6050-00116-0000412434

Nome del file originale: D-t6050-00116.jpg

COMPILAZIONE

COMPILAZIONE

Anno di redazione: 2010

Ente compilatore: Università Cattolica del Sacro Cuore

Nome: Castelli, Elena

Referente scientifico: Rovetta, Alessandro

Funzionario responsabile: Marelli, Isabella