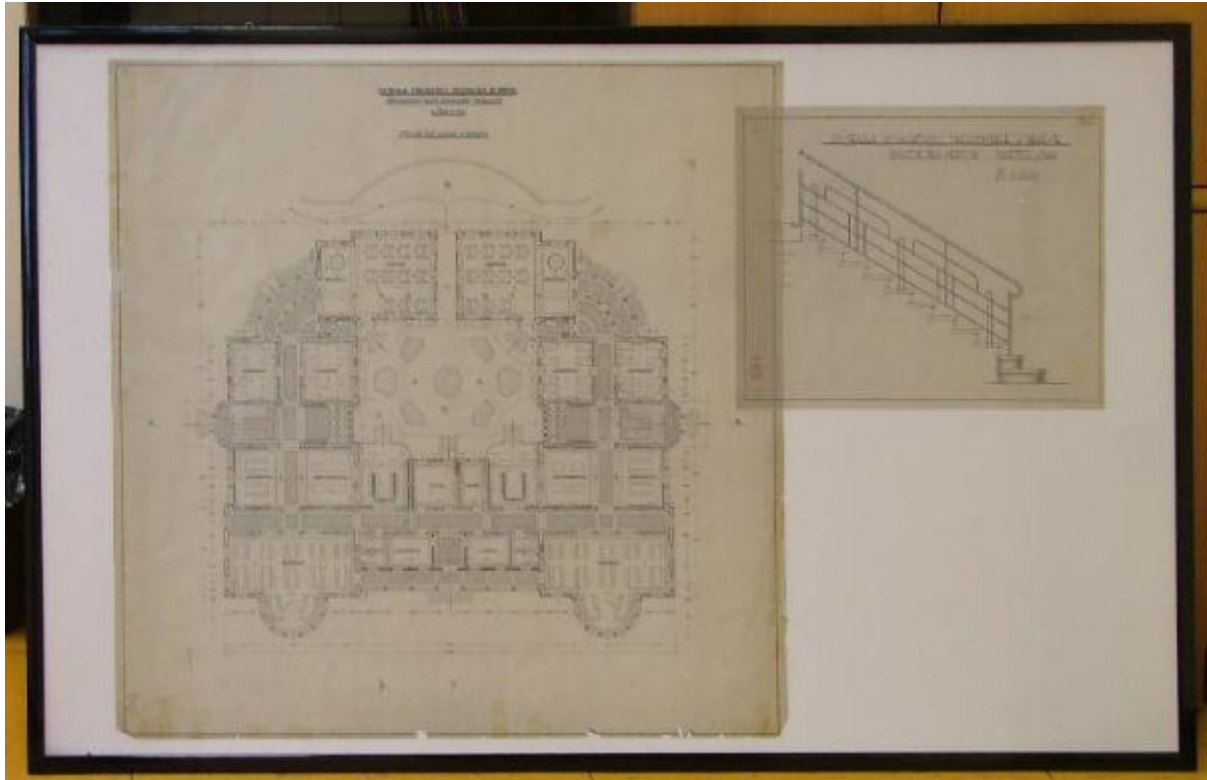


# Progetto

Bianchi, Filippo



Link risorsa: <https://www.lombardiabeniculturali.it/opere-arte/schede/t6050-00118/>

Scheda SIRBeC: <https://www.lombardiabeniculturali.it/opere-arte/schede-complete/t6050-00118/>

## CODICI

Unità operativa: t6050

Numero scheda: 118

Codice scheda: t6050-00118

Tipo scheda: D

Livello ricerca: I

### CODICE UNIVOCO

Codice regione: 03

Numero catalogo generale: 00686065

Ente schedatore: R03/ Università Cattolica del Sacro Cuore di Milano

Ente competente: S27

## RELAZIONI

### RELAZIONI CON ALTRI BENI

Tipo relazione: è compreso

Tipo scheda: COL

Codice IDK della scheda correlata: COL-3o190-0000008

## OGGETTO

Categoria dell'oggetto: disegno

### OGGETTO

Definizione: disegno

Identificazione: insieme

### QUANTITA'

Numero: 2

Disponibilità del bene: reale

Identificazione: Progetto

## LOCALIZZAZIONE GEOGRAFICO-AMMINISTRATIVA

### INDICAZIONE DEL CONTENITORE FISICO

Codice del contenitore fisico: 27201

Categoria del contenitore fisico: architettura

#### **LOCALIZZAZIONE GEOGRAFICO-AMMINISTRATIVA ATTUALE**

Stato: Italia

Regione: Lombardia

Provincia: VA

Nome provincia: Varese

#### **COLLOCAZIONE SPECIFICA**

Tipologia: ospedale

Qualificazione: civile

Denominazione: Ospedale Neuro Psichiatrico (ex)

Indirizzo: Via Ottorino Rossi, 9

### **DATI PATRIMONIALI E COLLEZIONI**

#### **STIMA**

### **CRONOLOGIA**

#### **CRONOLOGIA GENERICA**

Secolo: sec. XX

Frazione di secolo: secondo quarto

#### **CRONOLOGIA SPECIFICA**

Da: 1936

Validità: post

A: 1939

Validità: ante

Motivazione cronologia: bibliografia

### **DEFINIZIONE CULTURALE**

#### **AUTORE**

Nome di persona o ente: Bianchi, Filippo

Tipo intestazione: P

Dati anagrafici/Periodo di attività: sec. XX

Motivazione dell'attribuzione: bibliografia

## DATI TECNICI

### MATERIA E TECNICA [1 / 2]

Materia: carta da lucido

Tecnica: inchiostro di china

### MATERIA E TECNICA [2 / 2]

Materia: carta da lucido

Tecnica: grafite

### MISURE [1 / 2]

Unità: cm

Altezza: 94

Larghezza: 89

### MISURE [2 / 2]

Unità: cm

Altezza: 38

Larghezza: 48

## DATI ANALITICI

### DESCRIZIONE

Indicazioni sull'oggetto

I due disegni mostrano: la pianta del Padiglione Biffi in scala 1:100 e un particolare della scala della direzione in scala 1:10

Codifica Iconclass: 41A1

Indicazioni sul soggetto: progetto architettonico

### ISCRIZIONI [1 / 2]

Classe di appartenenza: descrittiva

Lingua: ITA

Tecnica di scrittura: a penna

Tipo di caratteri: lettere capitali/ corsivo

Posizione: in alto al centro

Trascrizione

OSPEDALE PSICHIATRICO PROVINCIALE DI VARESE/ Padiglione delle ammalate tranquille/ scala 1:100/ Pianta del piano rialzato

## **ISCRIZIONI [2 / 2]**

Classe di appartenenza: descrittiva

Lingua: ITA

Tecnica di scrittura: a penna

Tipo di caratteri: lettere capitali

Posizione: in alto al centro

Trascrizione

OSPEDALE PSICHIATRICO PROVINCIALE DI VARESE/ PADIGLIONE DELLA DIREZIONE PARAPETTO SCALA/ SCALA 1:10

Notizie storico-critiche

I disegni fanno parte di una serie numerosa di disegni di progetto architettonici elaborati durante le fasi di costruzione dell'Ospedale Neuro-Psichiatrico di Varese. Non sono firmati, ma si può supporre a ragione che l'autore sia l'ing. Filippo Bianchi, la cui firma compare su molti altri progetti della stessa struttura e a cui fu commissionata la realizzazione dell'edificio.

## **CONSERVAZIONE**

### **STATO DI CONSERVAZIONE**

Data: 2010

Stato di conservazione: buono

Indicazioni specifiche

Il disegno della pianta del Padiglione delle ammalate tranquille presenta alcuni strappi nella parte inferiore.

Modalità di conservazione

i disegni sono conservati in una cornice di plexiglass (cm 154x93) affrancati con del nastro adesivo.

## **CONDIZIONE GIURIDICA E VINCOLI**

### **CONDIZIONE GIURIDICA**

Indicazione generica: proprietà Ente sanitario

Indicazione specifica: A.T.S. dell'Insubria

## **FONTI E DOCUMENTI DI RIFERIMENTO**

### **DOCUMENTAZIONE FOTOGRAFICA**

Codice univoco della risorsa: SC\_D\_t6050-00118\_IMG-0000412439

Genere: documentazione allegata

Tipo: fotografia digitale colore

Codice identificativo: t6050-00118-0000412439

Nome del file originale: D-t6050-00118.jpg

## COMPILAZIONE

### COMPILAZIONE

Anno di redazione: 2010

Ente compilatore: Università Cattolica del Sacro Cuore

Nome: Castelli, Elena

Referente scientifico: Rovetta, Alessandro

Funzionario responsabile: Marelli, Isabella