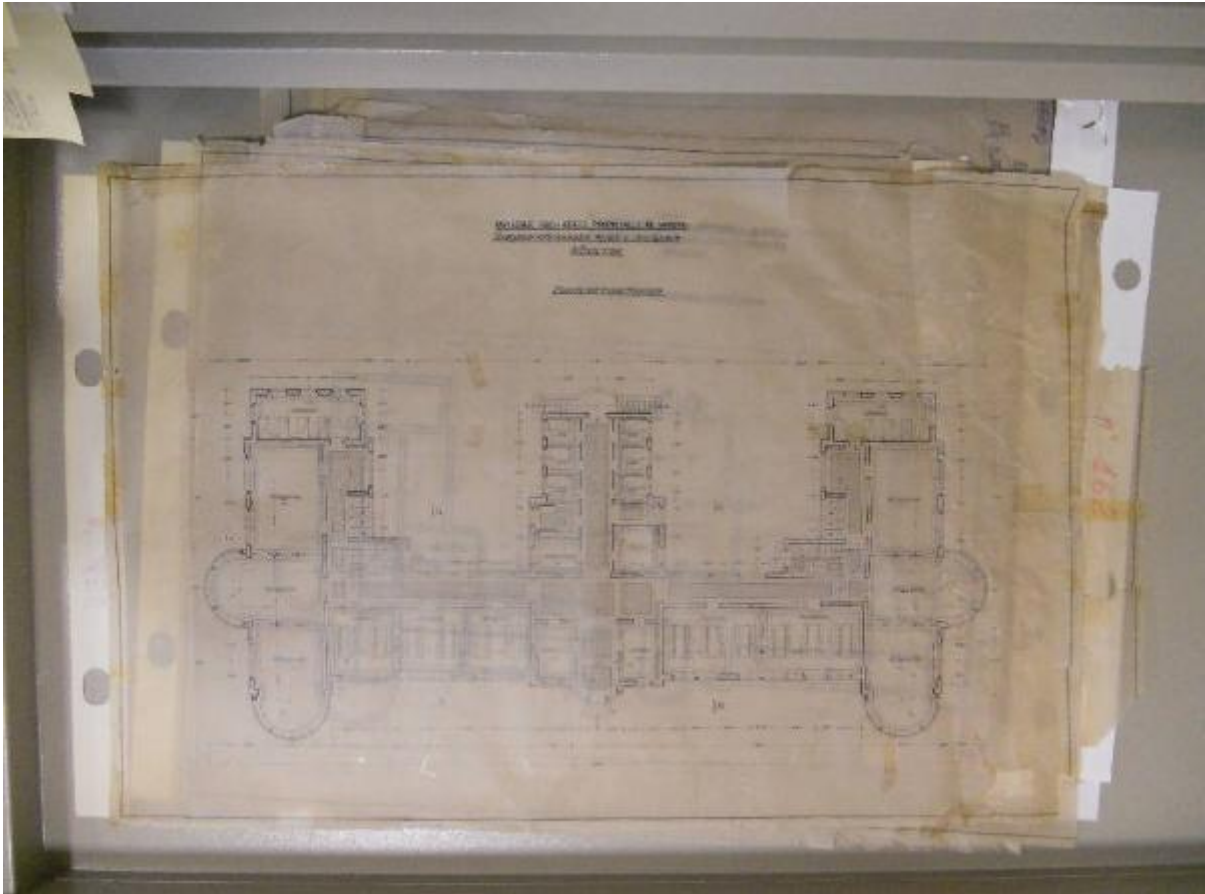


# Progetto

Bianchi, Filippo



Link risorsa: <https://www.lombardiabeniculturali.it/opere-arte/schede/t6050-00126/>

Scheda SIRBeC: <https://www.lombardiabeniculturali.it/opere-arte/schede-complete/t6050-00126/>

## CODICI

Unità operativa: t6050

Numero scheda: 126

Codice scheda: t6050-00126

Tipo scheda: D

Livello ricerca: I

### CODICE UNIVOCO

Codice regione: 03

Numero catalogo generale: 00686073

Ente schedatore: R03/ Università Cattolica del Sacro Cuore di Milano

Ente competente: S27

## RELAZIONI

### RELAZIONI CON ALTRI BENI

Tipo relazione: è compreso

Tipo scheda: COL

Codice IDK della scheda correlata: COL-3o190-0000008

## OGGETTO

Categoria dell'oggetto: disegno

### OGGETTO

Definizione: disegno

Identificazione: insieme

### QUANTITA'

Numero: 9

Disponibilità del bene: reale

Identificazione: Progetto

## LOCALIZZAZIONE GEOGRAFICO-AMMINISTRATIVA

### INDICAZIONE DEL CONTENITORE FISICO

Codice del contenitore fisico: 27201

Categoria del contenitore fisico: architettura

### **LOCALIZZAZIONE GEOGRAFICO-AMMINISTRATIVA ATTUALE**

Stato: Italia

Regione: Lombardia

Provincia: VA

Nome provincia: Varese

### **COLLOCAZIONE SPECIFICA**

Tipologia: ospedale

Qualificazione: civile

Denominazione: Ospedale Neuro Psichiatrico (ex)

Indirizzo: Via Ottorino Rossi, 9

## **CRONOLOGIA**

### **CRONOLOGIA GENERICA**

Secolo: sec. XX

Frazione di secolo: secondo quarto

### **CRONOLOGIA SPECIFICA**

Da: 1936

Validità: post

A: 1939

Validità: ante

Motivazione cronologia: bibliografia

## **DEFINIZIONE CULTURALE**

### **AUTORE**

Nome di persona o ente: Bianchi, Filippo

Tipo intestazione: P

Dati anagrafici/Periodo di attività: sec. XX

Motivazione dell'attribuzione: firma

## DATI TECNICI

### MATERIA E TECNICA [1 / 2]

Materia: carta da lucido

Tecnica: inchiostro di china

### MATERIA E TECNICA [2 / 2]

Materia: carta da lucido

Tecnica: grafite

### MISURE

Unità: cm

Altezza: 70

Larghezza: 100

## DATI ANALITICI

### DESCRIZIONE

Indicazioni sull'oggetto

I disegni progettuali mostrano prospetti e sezioni del padiglione delle pazienti agitate e semiagitate, padiglione Golgi. Tutti i disegni presentano un numero scritto in pennarello blu nell'angolo in basso a destra, probabile traccia di una precedente numerazione.

Codifica Iconclass: 41A1

Indicazioni sul soggetto: progetto architettonico

### ISCRIZIONI

Classe di appartenenza: descrittiva

Lingua: ITA

Tecnica di scrittura: a penna

Tipo di caratteri: lettere capitali

Posizione: in alto

Trascrizione: OSPEDALE PSICHIATRICO PROVINCIALE DI VARESE

Notizie storico-critiche

I disegni fanno parte di una serie numerosa di disegni di progetto architettonici elaborati durante le fasi di costruzione dell'Ospedale Neuro-Psichiatrico di Varese. Per la maggior parte sono firmati dall'ing. Filippo Bianchi, uno dei progettisti a cui fu commissionata la realizzazione dell'edificio.

## CONSERVAZIONE

### STATO DI CONSERVAZIONE

Data: 2010

Stato di conservazione: discreto

Modalità di conservazione

i disegni sono conservati in un armadio a cassette: ogni cassetto raggruppa i disegni con un criterio tematico. Tutti i disegni presentano una banda bianca applicata sul lato corto del foglio con due fori: questo serviva per tenere i disegni appesi in un armadio. I disegni presentano molti strappi e consistenti tracce di nastro adesivo.

## CONDIZIONE GIURIDICA E VINCOLI

### CONDIZIONE GIURIDICA

Indicazione generica: proprietà Ente sanitario

Indicazione specifica: A.T.S. dell'Insubria

## FONTI E DOCUMENTI DI RIFERIMENTO

### DOCUMENTAZIONE FOTOGRAFICA

Codice univoco della risorsa: SC\_D\_t6050-00126\_IMG-0000412450

Genere: documentazione allegata

Tipo: fotografia digitale colore

Codice identificativo: t6050-00126-0000412450

Nome del file originale: D-t6050-00126.jpg

## COMPILAZIONE

### COMPILAZIONE

Anno di redazione: 2010

Ente compilatore: Università Cattolica del Sacro Cuore

Nome: Castelli, Elena

Referente scientifico: Rovetta, Alessandro

Funzionario responsabile: Marelli, Isabella