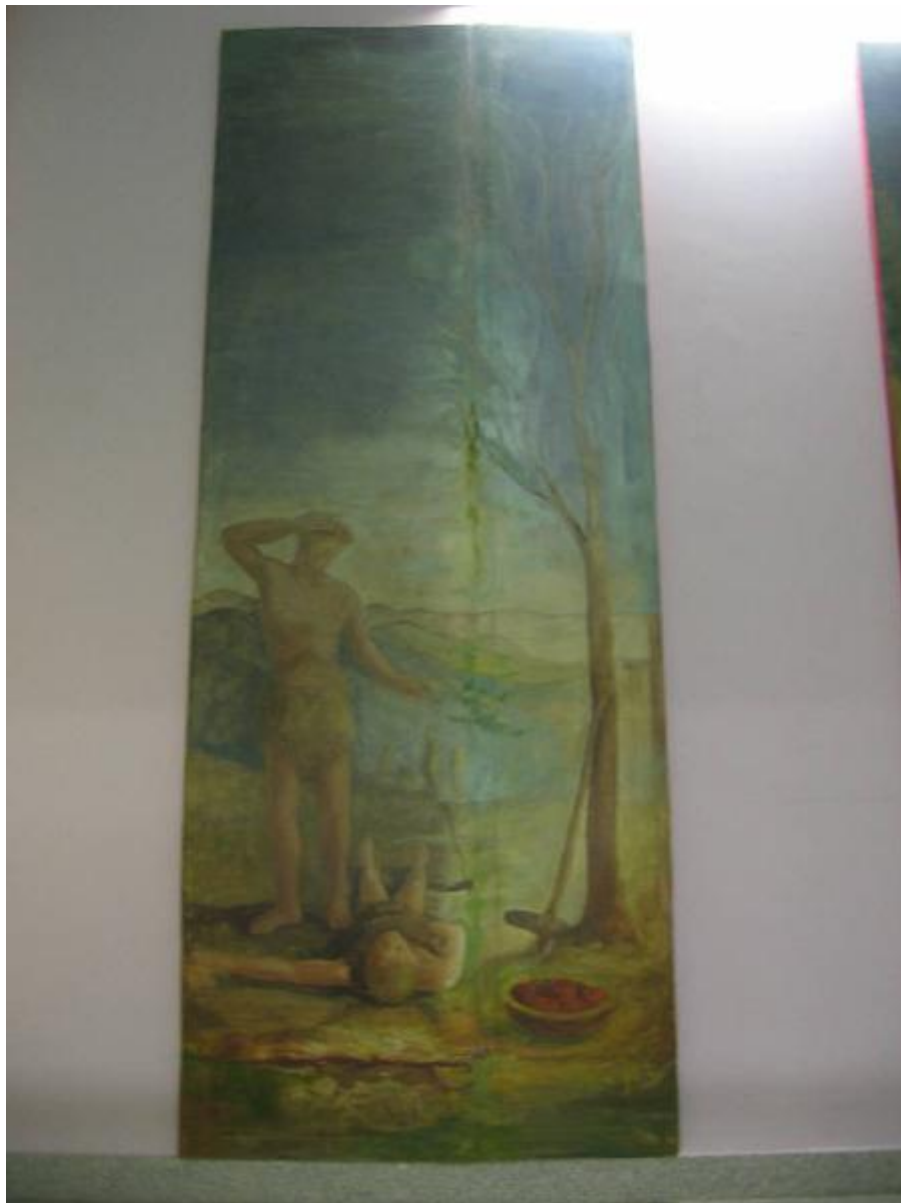


Caino uccide Abele

Campiotti, Cesare Croce



Link risorsa: <https://www.lombardiabeniculturali.it/opere-arte/schede/t6060-00081/>

Scheda SIRBeC: <https://www.lombardiabeniculturali.it/opere-arte/schede-complete/t6060-00081/>

CODICI

Unità operativa: t6060

Numero scheda: 81

Codice scheda: t6060-00081

Tipo scheda: OA

Livello ricerca: I

CODICE UNIVOCO

Codice regione: 03

Numero catalogo generale: 00682002

Ente schedatore: R03/ Università Cattolica del Sacro Cuore di Milano

Ente competente: S27

RELAZIONI

RELAZIONI CON ALTRI BENI

Tipo relazione: è compreso

Tipo scheda: COL

Codice IDK della scheda correlata: COL-3o190-0000002

OGGETTO

Categoria dell'oggetto: pittura

OGGETTO

Definizione: dipinto

Identificazione: opera isolata

Disponibilità del bene: reale

SOGGETTO

Categoria generale: sacro

Identificazione: Caino uccide Abele

LOCALIZZAZIONE GEOGRAFICO-AMMINISTRATIVA

INDICAZIONE DEL CONTENITORE FISICO

Codice del contenitore fisico: 27199

Categoria del contenitore fisico: architettura

LOCALIZZAZIONE GEOGRAFICO-AMMINISTRATIVA ATTUALE

Stato: Italia

Regione: Lombardia

Provincia: VA

Nome provincia: Varese

COLLOCAZIONE SPECIFICA

Tipologia: ospedale

Qualificazione: civile

Denominazione: Ospedale di Circolo e Fondazione Macchi

Indirizzo: Viale Luigi Borri, 57

DATI PATRIMONIALI E COLLEZIONI

INVENTARIO

STIMA

COLLEZIONI

CRONOLOGIA

CRONOLOGIA GENERICA

Secolo: sec. XX

Frazione di secolo: metà

CRONOLOGIA SPECIFICA

Da: 1940

Validità: post

A: 1960

Validità: ante

Motivazione cronologia: documentazione

DEFINIZIONE CULTURALE

AUTORE

Nome di persona o ente: Campiotti, Cesare Croce

Tipo intestazione: P

Dati anagrafici/Periodo di attività: 1921-

Motivazione dell'attribuzione: documentazione

DATI TECNICI

MATERIA E TECNICA

Materia: masonite temperata

Tecnica: pittura a olio

MISURE

Unità: cm

Altezza: 280

Larghezza: 110

CONSERVAZIONE

STATO DI CONSERVAZIONE

Data: 2009

Stato di conservazione: buono

Fonte: osservazione diretta

CONDIZIONE GIURIDICA E VINCOLI

CONDIZIONE GIURIDICA

Indicazione generica: proprietà Ente sanitario

Indicazione specifica: A.S.S.T. dei Sette Laghi

FONTI E DOCUMENTI DI RIFERIMENTO

DOCUMENTAZIONE FOTOGRAFICA

Codice univoco della risorsa: SC_OA_t6060-00081_IMG-0000294869

Genere: documentazione allegata

Tipo: fotografia digitale colore

Autore: Castaldo, Clara

Data: 2009/03/27

Codice identificativo: t6060-00081-0000294869

Collocazione del file nell'archivio locale

C:\Documents and Settings\TOSHIBA\Desktop\esportazioni x STEFANIA VECCHIO\FOTO GRANDI S. V

Nome del file originale: OA-t6060-00081

COMPILAZIONE

COMPILAZIONE

Anno di redazione: 2009

Ente compilatore: Università Cattolica del Sacro Cuore

Nome: Castaldo, Clara

Referente scientifico: Rovetta, Alessandro

Funzionario responsabile: Marelli, Isabella