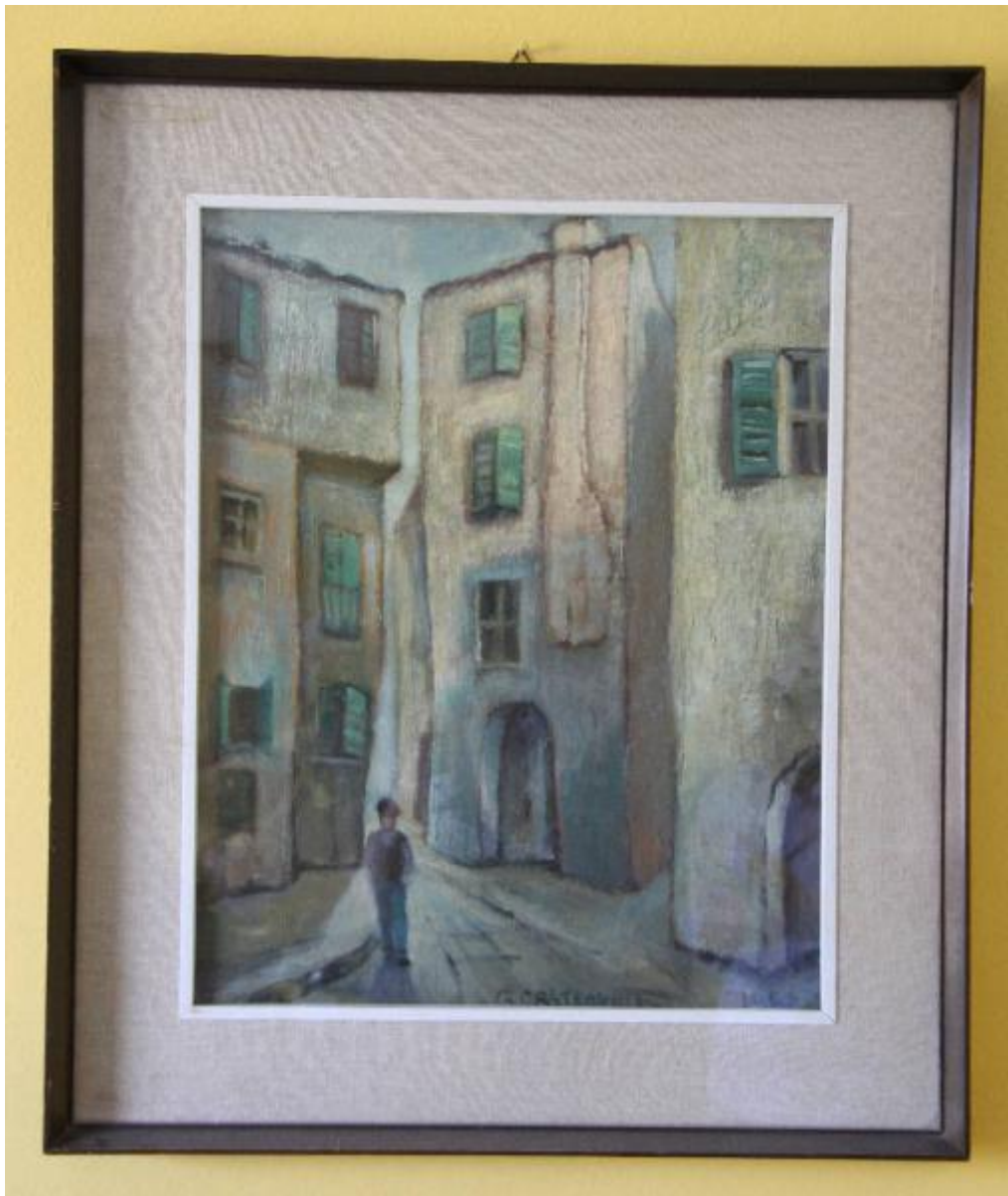


## Veduta urbana con figura umana

Castrovilli, Giuseppe



Link risorsa: <https://www.lombardiabenculturali.it/opere-arte/schede/t6060-00205/>

Scheda SIRBeC: <https://www.lombardiabenculturali.it/opere-arte/schede-complete/t6060-00205/>

## CODICI

Unità operativa: t6060

Numero scheda: 205

Codice scheda: t6060-00205

Tipo scheda: OA

Livello ricerca: C

### CODICE UNIVOCO

Codice regione: 03

Numero catalogo generale: 00686160

Ente schedatore: R03/ Università Cattolica del Sacro Cuore di Milano

Ente competente: S27

## OGGETTO

Categoria dell'oggetto: pittura

### OGGETTO

Definizione: dipinto

Disponibilità del bene: reale

### SOGGETTO

Categoria generale: veduta

Identificazione: Veduta urbana con figura umana

## LOCALIZZAZIONE GEOGRAFICO-AMMINISTRATIVA

### INDICAZIONE DEL CONTENITORE FISICO

Codice del contenitore fisico: 19736

Categoria del contenitore fisico: architettura

### LOCALIZZAZIONE GEOGRAFICO-AMMINISTRATIVA ATTUALE

Stato: Italia

Regione: Lombardia

Provincia: MB

Nome provincia: Monza e Brianza

## COLLOCAZIONE SPECIFICA

Tipologia: ospedale

Denominazione: Ospedale Borella

Indirizzo: Via Milano, 59

## DATI PATRIMONIALI E COLLEZIONI

### INVENTARIO

### STIMA

## CRONOLOGIA

### CRONOLOGIA GENERICA

Secolo: sec. XX

### CRONOLOGIA SPECIFICA

Da: 1962

Validità: post

A: 1962

Validità: ante

Motivazione cronologia: data

## DEFINIZIONE CULTURALE

### AUTORE

Nome di persona o ente: Castrovilli, Giuseppe

Tipo intestazione: P

Dati anagrafici/Periodo di attività: 1909-2003

### AMBITO CULTURALE

Motivazione dell'attribuzione: firma

## DATI TECNICI

### MATERIA E TECNICA

Materia: tela

Tecnica: pittura a olio

### MISURE

Unità: cm

Altezza: 48

Larghezza: 38

## DATI ANALITICI

### DESCRIZIONE

Indicazioni sull'oggetto: Tela dipinta a olio raffigurante figura umana circondata da palazzi

Indicazioni sul soggetto: Veduta: città

### ISCRIZIONI

Classe di appartenenza: firma

Tecnica di scrittura: a pennello

Posizione: in basso a destra

Trascrizione: G CASTROVILLI 1962

Notizie storico-critiche: Donato dall'autore, ex anestesista, all'Ospedale

## CONSERVAZIONE

### STATO DI CONSERVAZIONE [1 / 2]

Data: 2010

Stato di conservazione: buono

### STATO DI CONSERVAZIONE [2 / 2]

Data: 2012

Stato di conservazione: buono

## CONDIZIONE GIURIDICA E VINCOLI

### CONDIZIONE GIURIDICA

Indicazione generica: proprietà Ente sanitario

Indicazione specifica: A.S.S.T. di Vimercate

## FONTI E DOCUMENTI DI RIFERIMENTO

### DOCUMENTAZIONE FOTOGRAFICA

Codice univoco della risorsa: SC\_OA\_t6060-00205\_IMG-0000451282

Genere: documentazione allegata

Tipo: fotografia digitale colore

Codice identificativo: OA-t6060-00205-01

Nome del file originale: OA-t6060-00205-01.jpg

## **FONTI E DOCUMENTI**

Genere: documentazione esistente

Tipo: inventario

Nome dell'archivio: Archivio storico dell'Ente Ospedaliero di Giussano e Mariano Comense

### **Note**

Nell'apposita voce del volume Gli archivi storici degli ospedali lombardi. Censimento descrittivo, Milano 1982 (p. 366) non è stata individuata alcuna voce relativa a possibili lasciti o inventari; inoltre l'archivio risulta al momento inaccessibile

## **COMPILAZIONE**

### **COMPILAZIONE**

Anno di redazione: 2010

Ente compilatore: Università Cattolica del Sacro Cuore di Milano

Nome: Lamari, Paola

Referente scientifico: Rovetta, Alessandro

Funzionario responsabile: Coppa, Simonetta

### **AGGIORNAMENTO-REVISIONE**

Anno di aggiornamento/revisione: 2012

Nome: Tosi, Luca

Ente compilatore: Consorzio Villa Reale e Parco di Monza

Funzionario responsabile: Urbisci, Sergio