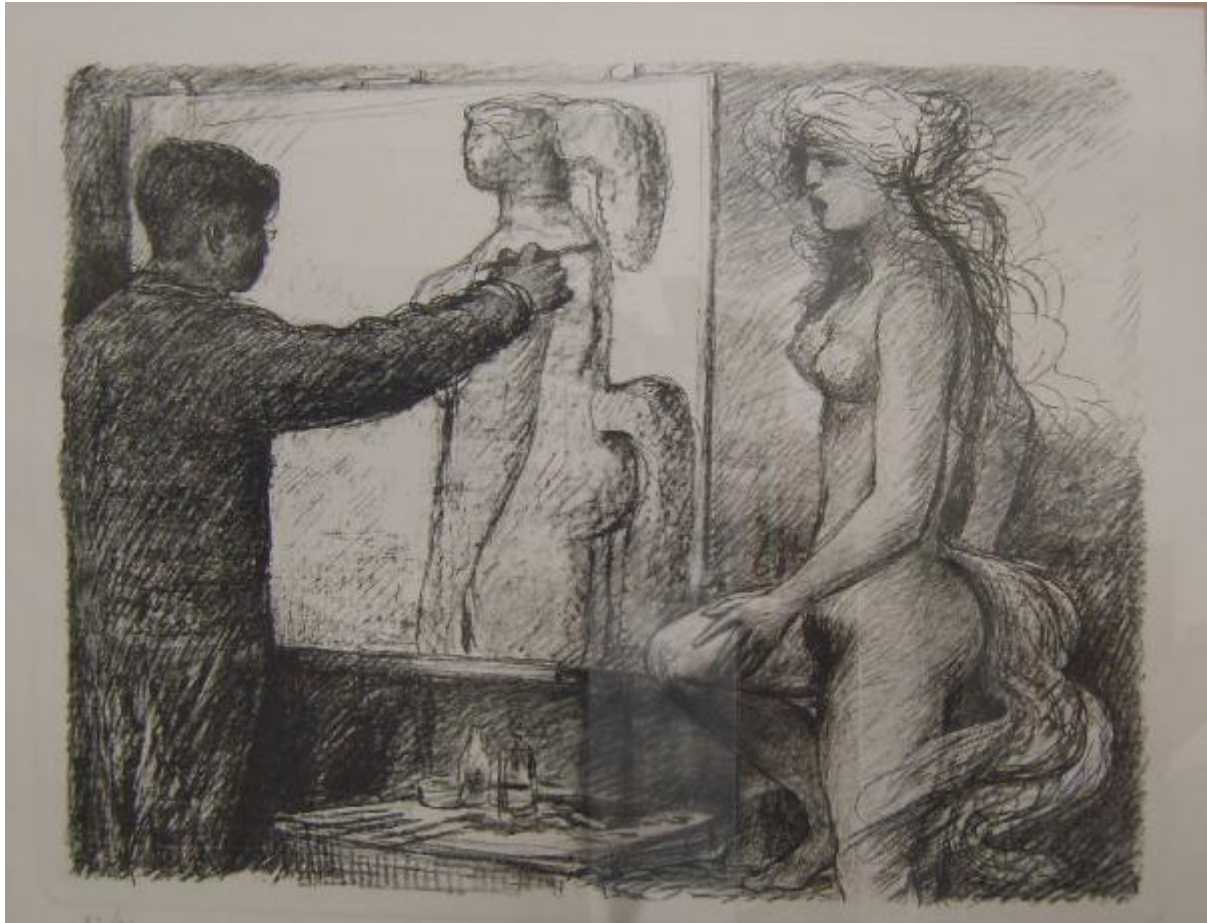


# Atelier dell'artista

Fiume, Salvatore



Link risorsa: <https://www.lombardiabeniculturali.it/opere-arte/schede/t6070-00239/>

Scheda SIRBeC: <https://www.lombardiabeniculturali.it/opere-arte/schede-complete/t6070-00239/>

## **CODICI**

Unità operativa: t6070

Numero scheda: 239

Codice scheda: t6070-00239

Tipo scheda: OA

Livello ricerca: C

### **CODICE UNIVOCO**

Codice regione: 03

Numero catalogo generale: 00686682

Ente schedatore: R03/ Università Cattolica del Sacro Cuore di Milano

Ente competente: S23

## **OGGETTO**

Categoria dell'oggetto: pittura

### **OGGETTO**

Definizione: litografia

Disponibilità del bene: reale

### **SOGGETTO**

Categoria generale: composizioni di invenzione

Identificazione: Atelier dell'artista

## **LOCALIZZAZIONE GEOGRAFICO-AMMINISTRATIVA**

### **INDICAZIONE DEL CONTENITORE FISICO**

Codice del contenitore fisico: 27196

Categoria del contenitore fisico: architettura

### **LOCALIZZAZIONE GEOGRAFICO-AMMINISTRATIVA ATTUALE**

Stato: Italia

Regione: Lombardia

Provincia: MN

Nome provincia: Mantova

## COLLOCAZIONE SPECIFICA

Tipologia: villa

Denominazione: Ospedale di Asola

Indirizzo: Piazza Ottantesimo Fanteria, 1

## DATI PATRIMONIALI E COLLEZIONI

### INVENTARIO

### STIMA

## CRONOLOGIA

### CRONOLOGIA GENERICA

Secolo: sec. XX

Frazione di secolo: seconda metà

### CRONOLOGIA SPECIFICA

Da: 1950

Validità: post

A: 1997

Validità: ante

Motivazione cronologia: analisi storica

## DEFINIZIONE CULTURALE

### AUTORE

Ruolo: esecutore

Nome di persona o ente: Fiume, Salvatore

Tipo intestazione: P

Dati anagrafici/Periodo di attività: Comiso, 1915-Milano 1997

Motivazione dell'attribuzione: firma

### AMBITO CULTURALE

Motivazione dell'attribuzione: firma

## DATI TECNICI

## MATERIA E TECNICA

Materia: carta

Tecnica: impressione

## MISURE

Unità: cm

Altezza: 60

Larghezza: 80

## DATI ANALITICI

### DESCRIZIONE

Indicazioni sull'oggetto: Inchiostro su carta

Indicazioni sul soggetto

Figure umane: a sinistra, il pittore in atto di dipingere. Al centro, l'opera e gli strumenti dell'artista. A destra, la modella, in piedi con la gamba destra alzata.

### ISCRIZIONI

Classe di appartenenza: firma

Lingua: ITA

Tecnica di scrittura: a matita

Tipo di caratteri: corsivo

Posizione: in basso a destra

Trascrizione: Fiume

Notizie storico-critiche

L'opera è una litografia di Salvatore Fiume (1915-1997) pittore, scultore, architetto, scrittore e scenografo

L'interesse per il disegno risale all'infanzia ma frequentando il Regio Istituto d'Arte del Libro di Urbino (1931-1936) acquisisce la tecnica: disegno, illustrazione e stampa, in particolare la litografia, la serigrafia, l'acquaforte e la xilografia.

L'artista attribuiva una grandissima importanza al disegno, al quale si dedicò costantemente tutta la vita: Il disegno aveva una doppia funzione: poteva sperimentare ed elaborare i temi che di volta in volta avrebbe trasferito e sviluppato nella pittura, nella scultura e nell'architettura; oppure diveniva un universo autonomo di ricerca e di invenzione formale, come testimoniano interi cicli di disegni che non trovano riscontro nel resto della sua produzione (ad esempio quello di Susanna e i vecchioni).

Il segno di Fiume, pur evolvendo nel corso degli anni, è sempre rimasto inconfondibile per la sua forza espressiva.

## CONSERVAZIONE

### STATO DI CONSERVAZIONE [1 / 2]

Data: 2011

Stato di conservazione: buono

Indicazioni specifiche: litografia 22/99

Fonte: osservazione diretta

## **STATO DI CONSERVAZIONE [2 / 2]**

Data: 2012

Stato di conservazione: buono

Indicazioni specifiche: litografia 22/99

Fonte: osservazione diretta

## **CONDIZIONE GIURIDICA E VINCOLI**

### **CONDIZIONE GIURIDICA**

Indicazione generica: proprietà Ente sanitario

Indicazione specifica: A.S.S.T. di Mantova

## **FONTI E DOCUMENTI DI RIFERIMENTO**

### **DOCUMENTAZIONE FOTOGRAFICA**

Codice univoco della risorsa: SC\_OA\_t6070-00239\_IMG-0000451380

Genere: documentazione allegata

Codice identificativo: t6070-00239

Collocazione del file nell'archivio locale: t6070

Nome del file originale: t6070-00239.JPG

### **DOCUMENTAZIONE ALLEGATA**

Tipologia del documento: altro

Genere: documentazione esistente

Indirizzo web: <http://www.fiume.org/homepage.htm>

### **BIBLIOGRAFIA [1 / 7]**

Autore: Comanducci A.M.

Titolo libro o rivista: Dizionario illustrato dei pittori, disegnatori e incisori italiani moderni e contemporanei

Luogo di edizione: Milano

Anno di edizione: 1970

V., pp., nn.: vol. II p. 1236

### **BIBLIOGRAFIA [2 / 7]**

Autore: Benezit E.

Titolo libro o rivista: Dictionary of artists

Luogo di edizione: Grund

Anno di edizione: 2006

V., pp., nn.: vol. V pp. 765-766

**BIBLIOGRAFIA [3 / 7]**

Autore: Bolaffi G.

Titolo libro o rivista: Dizionario enciclopedico Bolaffi dei pittori e degli incisori italiani dall'XI al XX secolo

Luogo di edizione: Milano

Anno di edizione: 1974

V., pp., nn.: vol. V pp. 16-17

**BIBLIOGRAFIA [4 / 7]**

Autore: Servolini L.

Titolo libro o rivista: Dizionario illustrato degli incisori italiani moderni e contemporanei

Luogo di edizione: Milano

Anno di edizione: 1955

V., pp., nn.: 330

**BIBLIOGRAFIA [5 / 7]**

Autore: Levi P.

Titolo libro o rivista: Salvatore Fiume: la materia desnuda

Luogo di edizione: Milano

Anno di edizione: 1991

**BIBLIOGRAFIA [6 / 7]**

Titolo libro o rivista: Salvatore Fiume: Palazzo Reale

Luogo di edizione: Osnago

Anno di edizione: 1974

**BIBLIOGRAFIA [7 / 7]**

Genere: bibliografia specifica

Titolo libro o rivista: Catalogo dei dipinti e dei disegni di Salvatore Fiume: opere dal 1945 al 1985

Luogo di edizione: Milano

Anno di edizione: 1986

V., pp., nn.: 353

V., tavv., figg.: f. 181

## COMPILAZIONE

### COMPILAZIONE

Anno di redazione: 2011

Ente compilatore: Università Cattolica del Sacro Cuore

Nome: Fusari, Giuseppe

Referente scientifico: Bona Castellotti, Marco

Funzionario responsabile: Marti, Giuseppina

### AGGIORNAMENTO-REVISIONE

Anno di aggiornamento/revisione: 2012

Nome: Porcelluzzi, Anna

Ente compilatore: Consorzio Villa Reale e Parco di Monza

Referente scientifico: Minervini, Enzo

Funzionario responsabile: Gigante, Rita