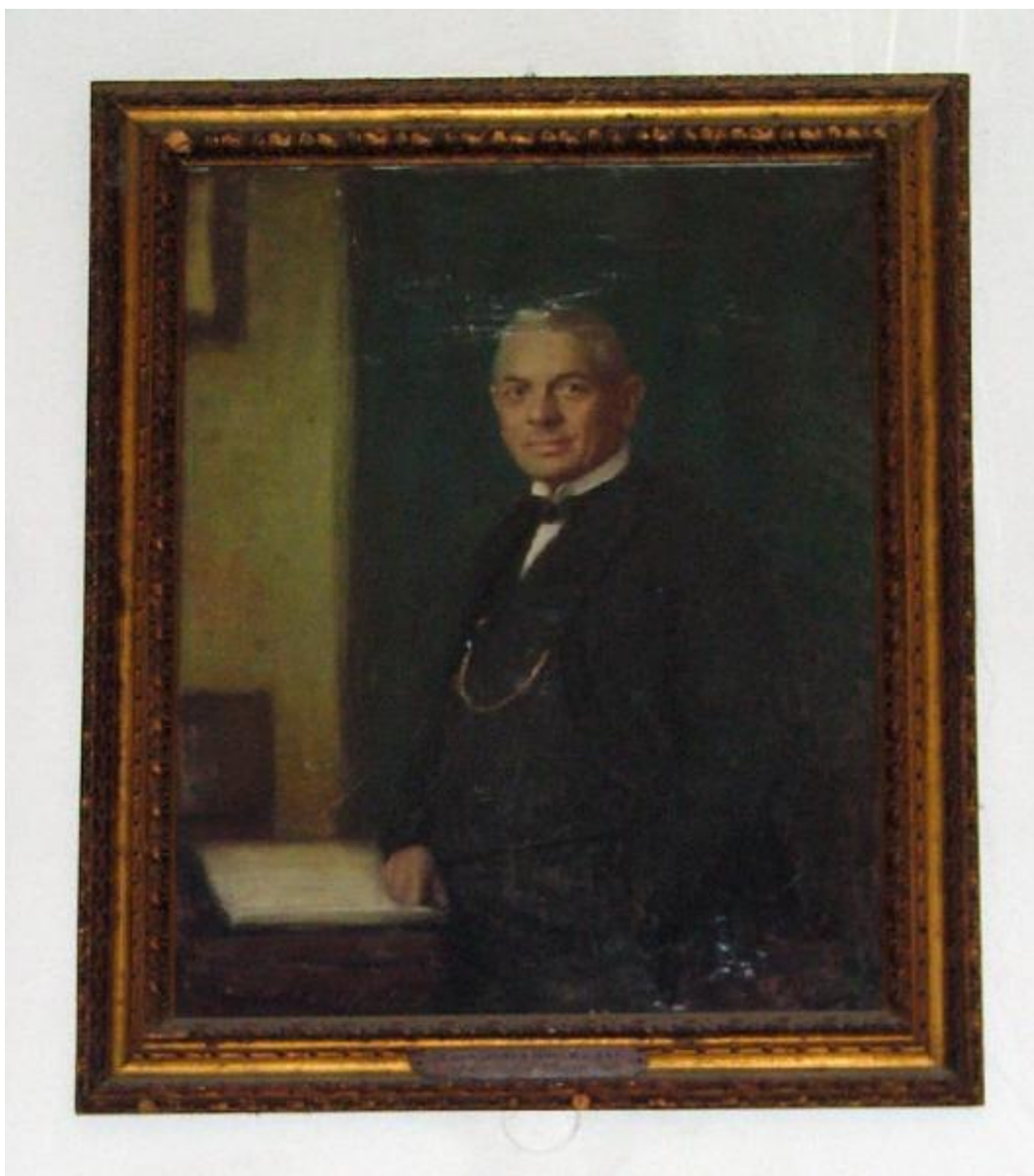


Ritratto del Commendator Giovanni Bossi

ambito lombardo



Link risorsa: <https://www.lombardiabeniculturali.it/opere-arte/schede/t6080-00255/>

Scheda SIRBeC: <https://www.lombardiabeniculturali.it/opere-arte/schede-complete/t6080-00255/>

CODICI

Unità operativa: t6080

Numero scheda: 255

Codice scheda: t6080-00255

Tipo scheda: OA

Livello ricerca: I

CODICE UNIVOCO

Codice regione: 03

Numero catalogo generale: 00682255

Ente schedatore: R03/ Università Cattolica del Sacro Cuore di Milano

Ente competente: S27

RELAZIONI

RELAZIONI CON ALTRI BENI

Tipo relazione: è compreso

Tipo scheda: COL

Codice IDK della scheda correlata: COL-3o190-0000004

OGGETTO

Categoria dell'oggetto: pittura

OGGETTO

Definizione: dipinto

Identificazione: opera isolata

Disponibilità del bene: reale

SOGGETTO

Categoria generale: ritratto

Identificazione: Ritratto d'uomo

Titolo: Ritratto del Commendator Giovanni Bossi

LOCALIZZAZIONE GEOGRAFICO-AMMINISTRATIVA

INDICAZIONE DEL CONTENITORE FISICO

Codice del contenitore fisico: 27193

Categoria del contenitore fisico: architettura

LOCALIZZAZIONE GEOGRAFICO-AMMINISTRATIVA ATTUALE

Stato: Italia

Regione: Lombardia

Provincia: VA

Nome provincia: Varese

COLLOCAZIONE SPECIFICA

Tipologia: ospedale

Qualificazione: civile

Denominazione: Ospedale S. Antonio Abate

Indirizzo: Largo Camillo Boito, 2

DATI PATRIMONIALI E COLLEZIONI

INVENTARIO

STIMA

COLLEZIONI

CRONOLOGIA

CRONOLOGIA GENERICA

Secolo: secc. XIX/ XX

CRONOLOGIA SPECIFICA

Da: 1850

Validità: post

A: 1922

Validità: ante

Motivazione cronologia: contesto

DEFINIZIONE CULTURALE

AMBITO CULTURALE

Denominazione: ambito lombardo

Motivazione dell'attribuzione: contesto

DATI TECNICI

MATERIA E TECNICA

Materia: tela

Tecnica: pittura a olio

MISURE

Parte: intero

Unità: cm

Altezza: 150

Larghezza: 120

Validità: ca.

DATI ANALITICI

ISCRIZIONI

Classe di appartenenza: didascalica

Tecnica di scrittura: a incisione

Posizione: sul cartellino applicato al centro del lato inferiore della cornice

Trascrizione: COMM. GIOVANNI BOSSI/ 18[...] - 1922

CONSERVAZIONE

STATO DI CONSERVAZIONE

Data: 2009

Stato di conservazione: buono

Fonte: osservazione diretta

CONDIZIONE GIURIDICA E VINCOLI

CONDIZIONE GIURIDICA

Indicazione generica: proprietà Ente sanitario

Indicazione specifica: A.S.S.T. della Valle Olona

FONTI E DOCUMENTI DI RIFERIMENTO

DOCUMENTAZIONE FOTOGRAFICA

Codice univoco della risorsa: SC_OA_t6080-00255_IMG-0000294529

Genere: documentazione allegata

Tipo: fotografia digitale colore

Autore: Garnerone, Daniele

Codice identificativo: t6080-00255-0000294529

Nome del file originale: OA-t6080-00255-01

COMPILAZIONE

COMPILAZIONE

Anno di redazione: 2009

Ente compilatore: Università Cattolica del Sacro Cuore

Nome: Marcora, Lisa

Referente scientifico: Rovetta, Alessandro

Funzionario responsabile: Marelli, Isabella

AGGIORNAMENTO-REVISIONE

Anno di aggiornamento/revisione: 2010

Nome: Marcora, Lisa

Ente compilatore: Università Cattolica del Sacro Cuore di Milano

Referente scientifico: Bona Castellotti, Marco