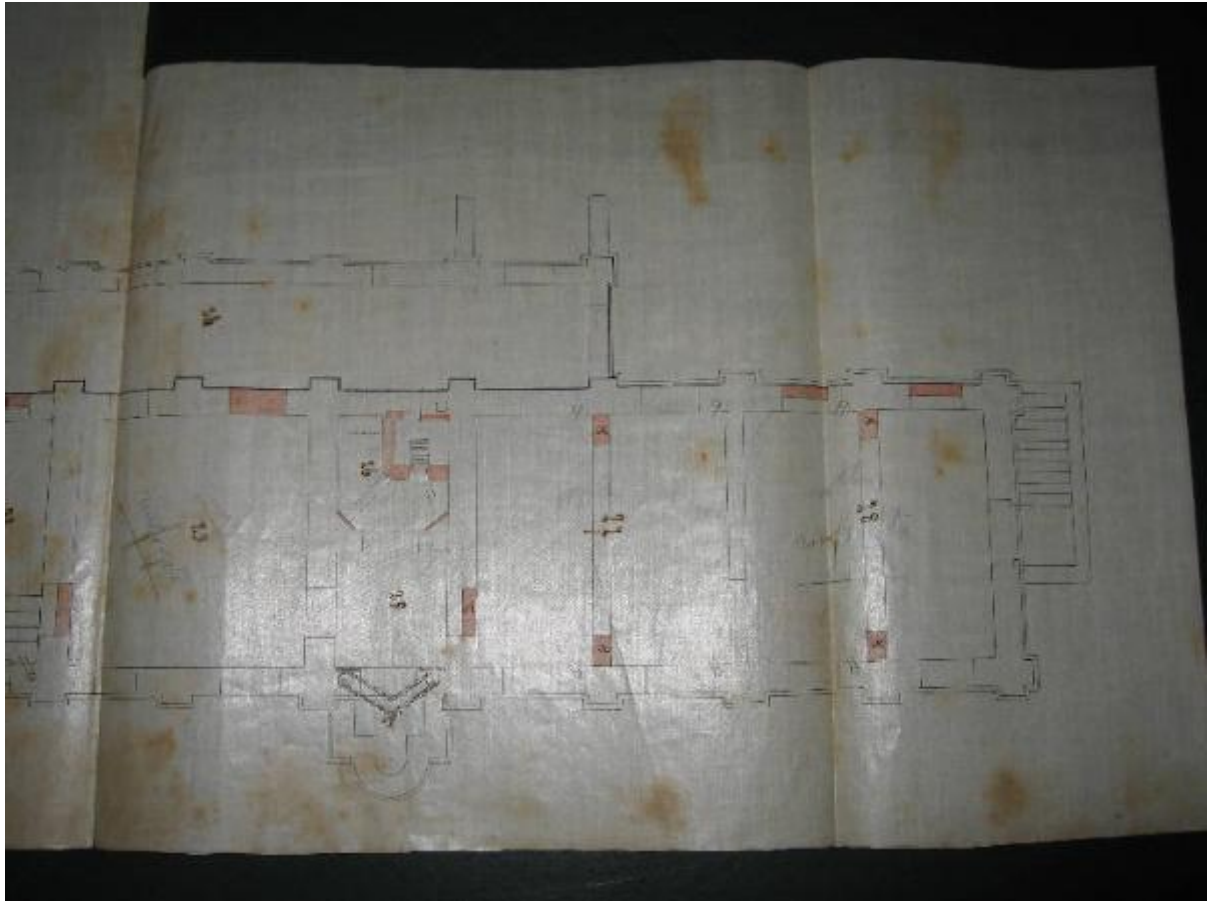


Pianta dei sotterranei

ambito lombardo



Link risorsa: <https://www.lombardiabeniculturali.it/opere-arte/schede/t6080-00501/>

Scheda SIRBeC: <https://www.lombardiabeniculturali.it/opere-arte/schede-complete/t6080-00501/>

CODICI

Unità operativa: t6080

Numero scheda: 501

Codice scheda: t6080-00501

Tipo scheda: D

Livello ricerca: I

CODICE UNIVOCO

Codice regione: 03

Numero catalogo generale: 00682356

Ente schedatore: R03/ Università Cattolica del Sacro Cuore di Milano

Ente competente: S27

RELAZIONI

RELAZIONI CON ALTRI BENI

Tipo relazione: è compreso

Tipo scheda: COL

Codice IDK della scheda correlata: COL-3o190-0000004

OGGETTO

Categoria dell'oggetto: disegno

OGGETTO

Definizione: disegno

Identificazione: opera isolata

Disponibilità del bene: reale

SOGGETTO

Categoria generale: architettura

Identificazione: Ospedale di Gallarate: pianta

Titolo: Pianta dei sotterranei

LOCALIZZAZIONE GEOGRAFICO-AMMINISTRATIVA

INDICAZIONE DEL CONTENITORE FISICO

Codice del contenitore fisico: 27193

Categoria del contenitore fisico: architettura

LOCALIZZAZIONE GEOGRAFICO-AMMINISTRATIVA ATTUALE

Stato: Italia

Regione: Lombardia

Provincia: VA

Nome provincia: Varese

COLLOCAZIONE SPECIFICA

Tipologia: ospedale

Qualificazione: civile

Denominazione: Ospedale S. Antonio Abate

Indirizzo: Largo Camillo Boito, 2

DATI PATRIMONIALI E COLLEZIONI

INVENTARIO

STIMA

COLLEZIONI

CRONOLOGIA

CRONOLOGIA GENERICA

Secolo: sec. XX

Frazione di secolo: primo quarto

CRONOLOGIA SPECIFICA

Da: 1900

Validità: post

A: 1924

Validità: ante

Motivazione cronologia: contesto

DEFINIZIONE CULTURALE

AMBITO CULTURALE

Denominazione: ambito lombardo

Motivazione dell'attribuzione: contesto

DATI TECNICI

MATERIA E TECNICA

Materia: carta da lucido

Tecnica: tecniche miste

MISURE

Parte: intero

Unità: cm

Altezza: 65

Larghezza: 55

CONSERVAZIONE

STATO DI CONSERVAZIONE

Data: 2009

Stato di conservazione: mediocre

CONDIZIONE GIURIDICA E VINCOLI

CONDIZIONE GIURIDICA

Indicazione generica: proprietà Ente sanitario

Indicazione specifica: A.S.S.T. della Valle Olona

FONTI E DOCUMENTI DI RIFERIMENTO

DOCUMENTAZIONE FOTOGRAFICA [1 / 3]

Codice univoco della risorsa: SC_D_t6080-00501_IMG-0000295127

Genere: documentazione allegata

Tipo: fotografia digitale colore

Codice identificativo: t6080-00501-0000295127

Nome del file originale: OA-t6080-00501-01

DOCUMENTAZIONE FOTOGRAFICA [2 / 3]

Codice univoco della risorsa: SC_D_t6080-00501_IMG-0000295128

Genere: documentazione allegata

Tipo: fotografia digitale colore

Codice identificativo: t6080-00501-0000295128

Nome del file originale: OA-t6080-00501-02

DOCUMENTAZIONE FOTOGRAFICA [3 / 3]

Codice univoco della risorsa: SC_D_t6080-00501_IMG-0000295129

Genere: documentazione allegata

Tipo: fotografia digitale colore

Codice identificativo: t6080-00501-0000295129

Nome del file originale: OA-t6080-00501-03

COMPILAZIONE

COMPILAZIONE

Anno di redazione: 2009

Ente compilatore: Università Cattolica del Sacro Cuore

Nome: Marcora, Lisa

Referente scientifico: Rovetta, Alessandro

Funzionario responsabile: Marelli, Isabella

AGGIORNAMENTO-REVISIONE

Anno di aggiornamento/revisione: 2010

Nome: Marcora, Lisa

Ente compilatore: Università Cattolica del Sacro Cuore di Milano

Referente scientifico: Bona Castellotti, Marco