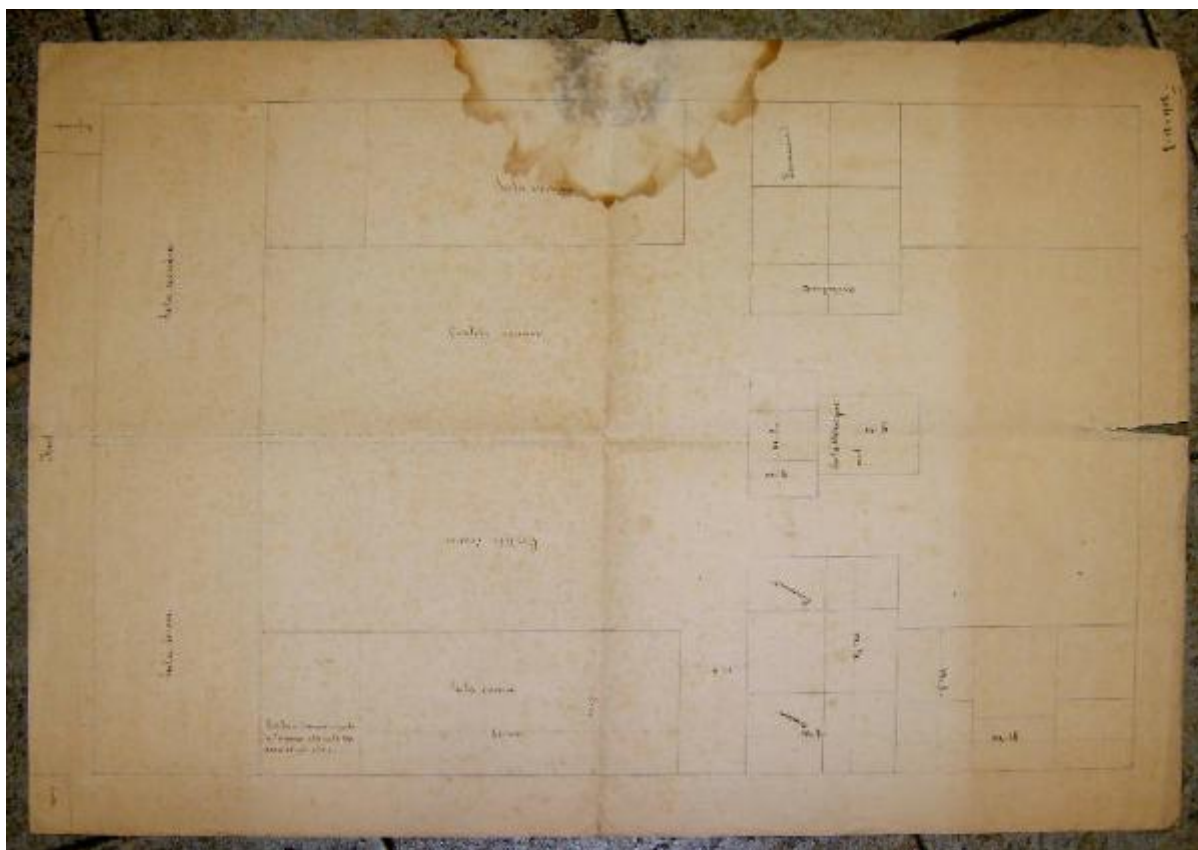


# Disposizione volumetrica del nuovo ospedale di Chiari

## produzione bresciana



Link risorsa: <https://www.lombardiabeniculturali.it/opere-arte/schede/t6140-00042/>

Scheda SIRBeC: <https://www.lombardiabeniculturali.it/opere-arte/schede-complete/t6140-00042/>

## CODICI

Unità operativa: t6140

Numero scheda: 42

Codice scheda: t6140-00042

Tipo scheda: D

Livello ricerca: I

### CODICE UNIVOCO

Codice regione: 03

Numero catalogo generale: 00682714

Ente schedatore: R03/ Università Cattolica del Sacro Cuore di Milano

Ente competente: S23

## RELAZIONI

### RELAZIONI CON ALTRI BENI

Tipo relazione: è compreso

Tipo scheda: COL

Codice IDK della scheda correlata: COL-3o190-0000015

## OGGETTO

Categoria dell'oggetto: disegno

### OGGETTO

Definizione: disegno architettonico

Identificazione: serie

### QUANTITA'

Quantità complessiva degli elementi: 66

Disponibilità del bene: reale

### SOGGETTO

Categoria generale: architettura

Identificazione: Disposizione volumetrica del nuovo ospedale di Chiari

## LOCALIZZAZIONE GEOGRAFICO-AMMINISTRATIVA

### INDICAZIONE DEL CONTENITORE FISICO

Codice del contenitore fisico: 27088

Categoria del contenitore fisico: architettura

### LOCALIZZAZIONE GEOGRAFICO-AMMINISTRATIVA ATTUALE

Stato: Italia

Regione: Lombardia

Provincia: BS

Nome provincia: Brescia

### COLLOCAZIONE SPECIFICA

Tipologia: ospedale

Qualificazione: civile

Denominazione: Ospedale Mellino Mellini

Indirizzo: Viale Mazzini, 4

## DATI PATRIMONIALI E COLLEZIONI

### STIMA

### COLLEZIONI

## CRONOLOGIA

### CRONOLOGIA GENERICA

Secolo: sec. XX

Frazione di secolo: primo quarto

### CRONOLOGIA SPECIFICA

Da: 1900

A: 1924

Motivazione cronologia: documentazione

## DEFINIZIONE CULTURALE

### AMBITO CULTURALE

Denominazione: produzione bresciana

Motivazione dell'attribuzione: contesto

## DATI TECNICI

### MATERIA E TECNICA

Materia: carta

Tecnica: matita

### MISURE

Unità: mm

Altezza: 500

Larghezza: 700

## CONSERVAZIONE

### STATO DI CONSERVAZIONE

Stato di conservazione: discreto

Indicazioni specifiche: gora di umidità

Fonte: osservazione diretta

## CONDIZIONE GIURIDICA E VINCOLI

### CONDIZIONE GIURIDICA

Indicazione generica: proprietà Ente sanitario

Indicazione specifica: A.S.S.T. della Franciacorta

## FONTI E DOCUMENTI DI RIFERIMENTO

### DOCUMENTAZIONE FOTOGRAFICA

Codice univoco della risorsa: SC\_D\_t6140-00042\_IMG-0000294525

Genere: documentazione allegata

Autore: Fusari, Giuseppe

Codice identificativo: t6140-00042-0000294525

Nome del file originale: OA-t6140-00042-01

## COMPILAZIONE

**COMPILAZIONE**

Anno di redazione: 2009

Ente compilatore: Università Cattolica del Sacro Cuore

Nome: Fusari, Giuseppe

Referente scientifico: Bona Castellotti, Marco

Funzionario responsabile: Casarin, Renata

**AGGIORNAMENTO-REVISIONE**

Anno di aggiornamento/revisione: 2010

Nome: Fusari, Giuseppe

Ente compilatore: Università Cattolica del Sacro Cuore di Milano

Referente scientifico: Bona Castellotti, Marco