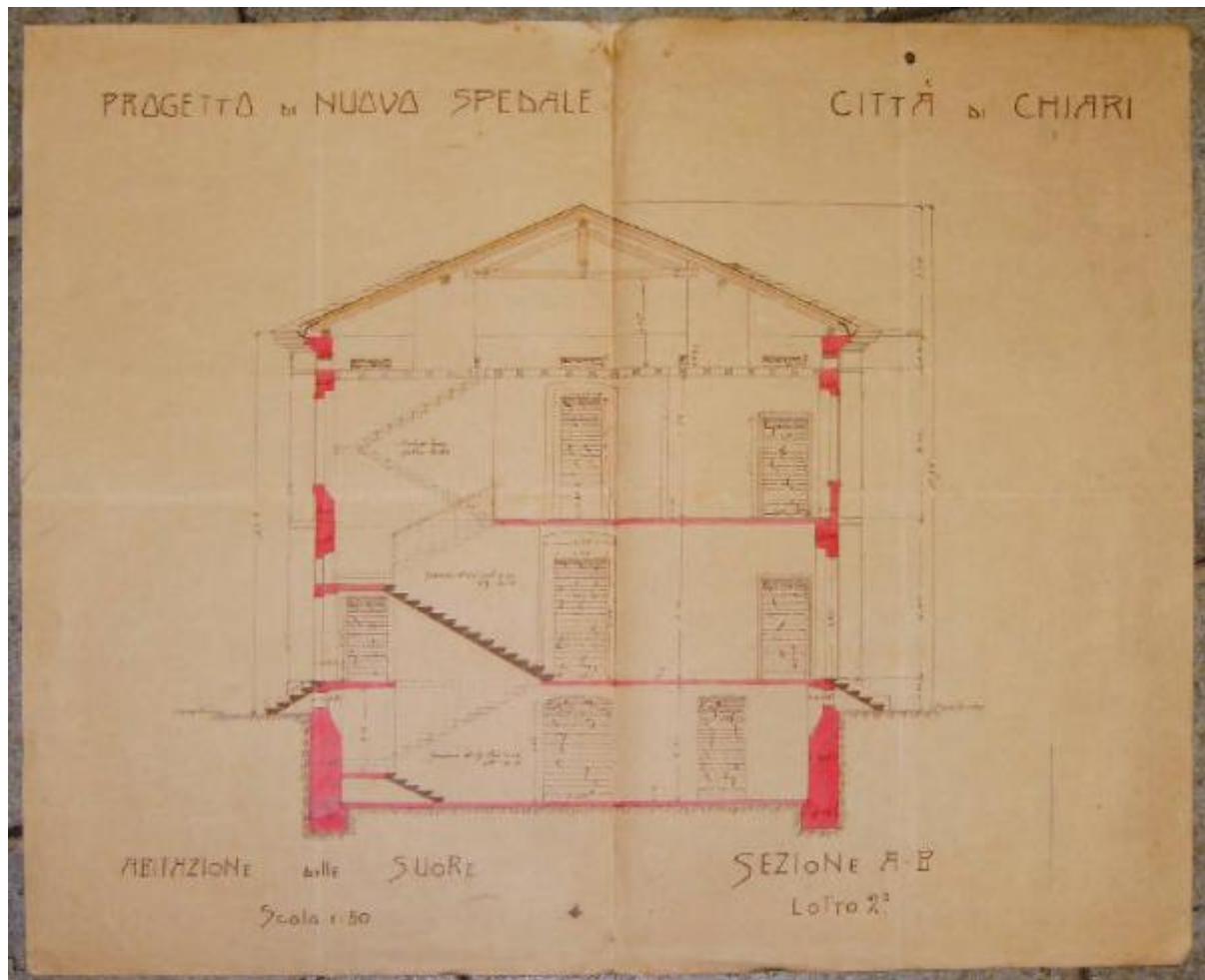


# Sezione dell'abitazione delle suore nel nuovo ospedale di Chiari

Arcioni, Luigi



Link risorsa: <https://www.lombardiabeniculturali.it/opere-arte/schede/t6140-00062/>

Scheda SIRBeC: <https://www.lombardiabeniculturali.it/opere-arte/schede-complete/t6140-00062/>

## CODICI

Unità operativa: t6140

Numero scheda: 62

Codice scheda: t6140-00062

Tipo scheda: D

Livello ricerca: I

### CODICE UNIVOCO

Codice regione: 03

Numero catalogo generale: 00682734

Ente schedatore: R03/ Università Cattolica del Sacro Cuore di Milano

Ente competente: S23

## RELAZIONI

### RELAZIONI CON ALTRI BENI

Tipo relazione: è compreso

Tipo scheda: COL

Codice IDK della scheda correlata: COL-3o190-0000015

## OGGETTO

Categoria dell'oggetto: disegno

### OGGETTO

Definizione: disegno architettonico

Identificazione: serie

### QUANTITA'

Quantità complessiva degli elementi: 66

Disponibilità del bene: reale

### SOGGETTO

Categoria generale: architettura

Identificazione: Sezione dell'abitazione delle suore nel nuovo ospedale di Chiari

## LOCALIZZAZIONE GEOGRAFICO-AMMINISTRATIVA

### INDICAZIONE DEL CONTENITORE FISICO

Codice del contenitore fisico: 27088

Categoria del contenitore fisico: architettura

### LOCALIZZAZIONE GEOGRAFICO-AMMINISTRATIVA ATTUALE

Stato: Italia

Regione: Lombardia

Provincia: BS

Nome provincia: Brescia

### COLLOCAZIONE SPECIFICA

Tipologia: ospedale

Qualificazione: civile

Denominazione: Ospedale Mellino Mellini

Indirizzo: Viale Mazzini, 4

## DATI PATRIMONIALI E COLLEZIONI

### STIMA

### COLLEZIONI

## CRONOLOGIA

### CRONOLOGIA GENERICA

Secolo: sec. XX

Frazione di secolo: primo quarto

### CRONOLOGIA SPECIFICA

Da: 1907

A: 1907

Motivazione cronologia: data

## DEFINIZIONE CULTURALE

### AUTORE

Nome di persona o ente: Arcioni, Luigi

Tipo intestazione: P

Dati anagrafici/Periodo di attività: 1841-1918

Motivazione dell'attribuzione: firma

## DATI TECNICI

### MATERIA E TECNICA

Materia: carta

Tecnica: inchiostro

### MISURE

Unità: mm

Altezza: 475

Larghezza: 580

## CONSERVAZIONE

### STATO DI CONSERVAZIONE

Stato di conservazione: buono

Fonte: osservazione diretta

## CONDIZIONE GIURIDICA E VINCOLI

### CONDIZIONE GIURIDICA

Indicazione generica: proprietà Ente sanitario

Indicazione specifica: A.S.S.T. della Franciacorta

## FONTI E DOCUMENTI DI RIFERIMENTO

### DOCUMENTAZIONE FOTOGRAFICA

Codice univoco della risorsa: SC\_D\_t6140-00062\_IMG-0000294571

Genere: documentazione allegata

Autore: Fusari, Giuseppe

Codice identificativo: t6140-00062-0000294571

Nome del file originale: OA-t6140-00062-01

## COMPILAZIONE

### COMPILAZIONE

Anno di redazione: 2009

Ente compilatore: Università Cattolica del Sacro Cuore

Nome: Fusari, Giuseppe

Referente scientifico: Bona Castellotti, Marco

Funzionario responsabile: Casarin, Renata

### AGGIORNAMENTO-REVISIONE

Anno di aggiornamento/revisione: 2010

Nome: Fusari, Giuseppe

Ente compilatore: Università Cattolica del Sacro Cuore di Milano

Referente scientifico: Bona Castellotti, Marco