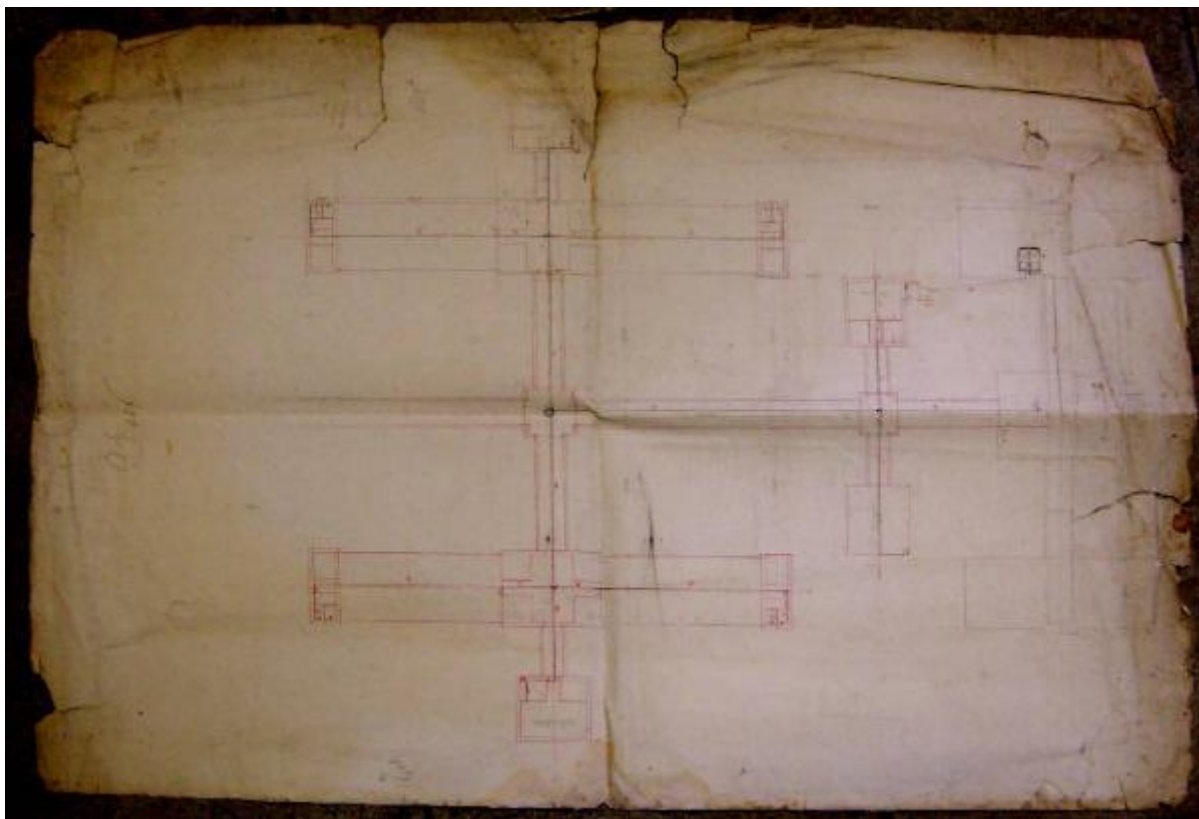


Pianta del nuovo ospedale di Chiari

produzione bresciana



Link risorsa: <https://www.lombardiabeniculturali.it/opere-arte/schede/t6140-00063/>

Scheda SIRBeC: <https://www.lombardiabeniculturali.it/opere-arte/schede-complete/t6140-00063/>

CODICI

Unità operativa: t6140

Numero scheda: 63

Codice scheda: t6140-00063

Tipo scheda: D

Livello ricerca: I

CODICE UNIVOCO

Codice regione: 03

Numero catalogo generale: 00682735

Ente schedatore: R03/ Università Cattolica del Sacro Cuore di Milano

Ente competente: S23

RELAZIONI

RELAZIONI CON ALTRI BENI

Tipo relazione: è compreso

Tipo scheda: COL

Codice IDK della scheda correlata: COL-3o190-0000015

OGGETTO

Categoria dell'oggetto: disegno

OGGETTO

Definizione: disegno architettonico

Identificazione: serie

QUANTITA'

Quantità complessiva degli elementi: 66

Disponibilità del bene: reale

SOGGETTO

Categoria generale: architettura

Identificazione: Pianta del nuovo ospedale di Chiari

LOCALIZZAZIONE GEOGRAFICO-AMMINISTRATIVA

INDICAZIONE DEL CONTENITORE FISICO

Codice del contenitore fisico: 27088

Categoria del contenitore fisico: architettura

LOCALIZZAZIONE GEOGRAFICO-AMMINISTRATIVA ATTUALE

Stato: Italia

Regione: Lombardia

Provincia: BS

Nome provincia: Brescia

COLLOCAZIONE SPECIFICA

Tipologia: ospedale

Qualificazione: civile

Denominazione: Ospedale Mellino Mellini

Indirizzo: Viale Mazzini, 4

DATI PATRIMONIALI E COLLEZIONI

STIMA

COLLEZIONI

CRONOLOGIA

CRONOLOGIA GENERICA

Secolo: sec. XX

Frazione di secolo: primo quarto

CRONOLOGIA SPECIFICA

Da: 1900

A: 1924

Motivazione cronologia: documentazione

DEFINIZIONE CULTURALE

AMBITO CULTURALE

Denominazione: produzione bresciana

Motivazione dell'attribuzione: contesto

DATI TECNICI

MATERIA E TECNICA

Materia: carta

Tecnica: inchiostro

MISURE

Unità: mm

Altezza: 535

Larghezza: 770

CONSERVAZIONE

STATO DI CONSERVAZIONE

Stato di conservazione: mediocre

Indicazioni specifiche: margini consunti

Fonte: osservazione diretta

CONDIZIONE GIURIDICA E VINCOLI

CONDIZIONE GIURIDICA

Indicazione generica: proprietà Ente sanitario

Indicazione specifica: A.S.S.T. della Franciacorta

FONTI E DOCUMENTI DI RIFERIMENTO

DOCUMENTAZIONE FOTOGRAFICA

Codice univoco della risorsa: SC_D_t6140-00063_IMG-0000294572

Genere: documentazione allegata

Autore: Fusari, Giuseppe

Codice identificativo: t6140-00063-0000294572

Nome del file originale: OA-t6140-00063-01

COMPILAZIONE

COMPILAZIONE

Anno di redazione: 2009

Ente compilatore: Università Cattolica del Sacro Cuore

Nome: Fusari, Giuseppe

Referente scientifico: Bona Castellotti, Marco

Funzionario responsabile: Casarin, Renata

AGGIORNAMENTO-REVISIONE

Anno di aggiornamento/revisione: 2010

Nome: Fusari, Giuseppe

Ente compilatore: Università Cattolica del Sacro Cuore di Milano

Referente scientifico: Bona Castellotti, Marco