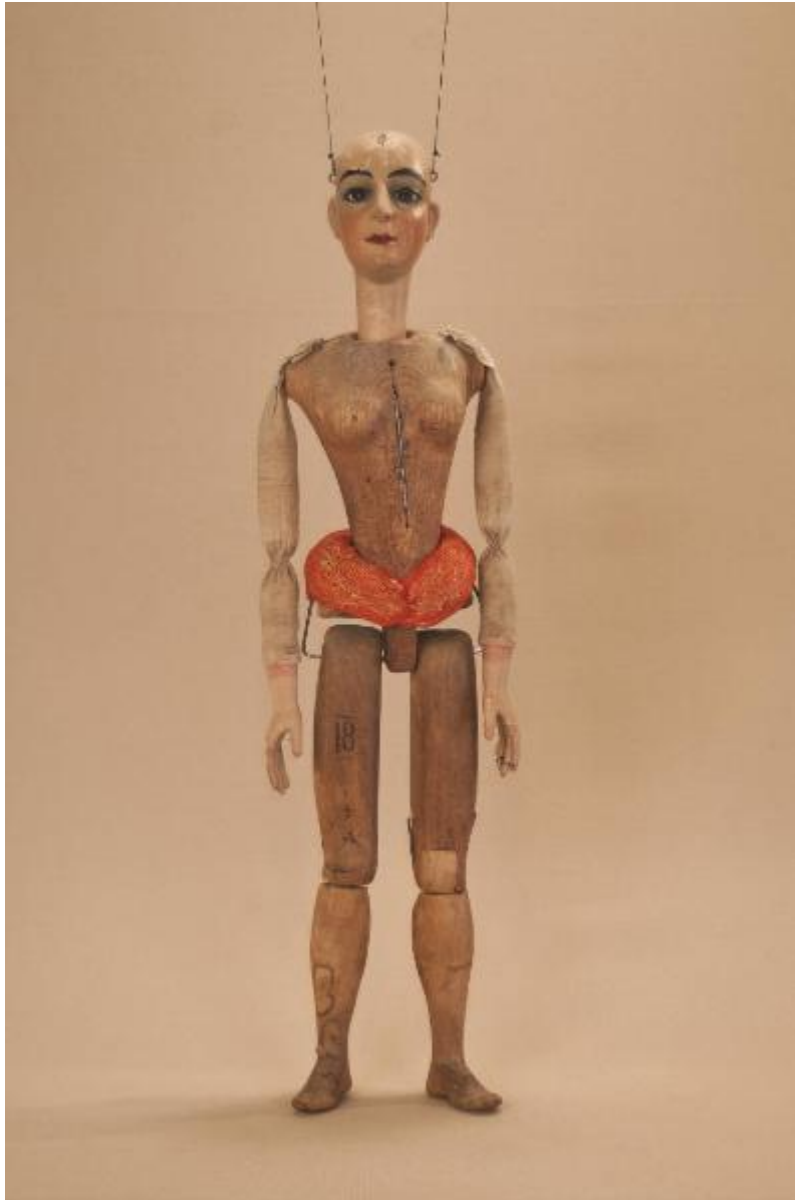


# Marionetta

## ambito Italia settentrionale



Link risorsa: <https://www.lombardiabenculturali.it/opere-arte/schede/u4020-00015/>

Scheda SIRBeC: <https://www.lombardiabenculturali.it/opere-arte/schede-complete/u4020-00015/>

## **CODICI**

Unità operativa: u4020

Numero scheda: 15

Codice scheda: u4020-00015

Tipo scheda: OA

Livello ricerca: C

### **CODICE UNIVOCO**

Codice regione: 03

Numero catalogo generale: 01974014

Ente schedatore: R03/ Associazione Grupporiani

Ente competente: S27

## **OGGETTO**

Categoria dell'oggetto: teatro di figura

### **OGGETTO**

Definizione: marionetta

### **SOGGETTO**

Categoria generale: teatro, spettacolo e musica

Identificazione: Amalia

## **LOCALIZZAZIONE GEOGRAFICO-AMMINISTRATIVA**

### **INDICAZIONE DEL CONTENITORE FISICO**

Codice del contenitore fisico: 26944

Categoria del contenitore fisico: architettura

### **LOCALIZZAZIONE GEOGRAFICO-AMMINISTRATIVA ATTUALE**

Stato: Italia

Regione: Lombardia

Provincia: MI

Nome provincia: Milano

Codice ISTAT comune: 015146

Comune: Milano

### **COLLOCAZIONE SPECIFICA**

Tipologia: palazzina

Qualificazione: comunale

Denominazione: Museo del Teatro di Figura - MUTEF

Complesso monumentale di appartenenza: Acciaierie (ex) Ansaldo

Indirizzo: Via Bergognone, 34

Denominazione struttura conservativa - livello 1: Museo del Teatro di Figura - MUTEF

## **DATI PATRIMONIALI E COLLEZIONI**

### **INVENTARIO**

Data: 1987 post

Collocazione: Museo del Teatro di Figura - MUTEF

Numero: C00725

### **COLLEZIONI**

Denominazione: Fondo Eredi Colla

## **CRONOLOGIA**

### **CRONOLOGIA GENERICA**

Secolo: sec. XIX

Frazione di secolo: seconda metà

### **CRONOLOGIA SPECIFICA**

Da: 1850

Validità: post

A: 1899

Validità: ante

Motivazione cronologia: analisi stilistica

Motivazione cronologia: tradizione orale

## **DEFINIZIONE CULTURALE**

### **AMBITO CULTURALE**

Denominazione: ambito Italia settentrionale

Riferimento all'intervento: realizzazione

Motivazione dell'attribuzione: analisi stilistica

### **COMMITTENZA**

Data: sec. XIX seconda metà

Nome: Compagnia Carlo Colla e Figli

Fonte: memoria storica di Eugenio Monti Colla

## **DATI TECNICI**

### **MATERIA E TECNICA [1 / 8]**

Materia: legno di tiglio

#### Note

Scultura del legno a mano e dipintura della testa e delle mani con colori ad olio. Inserimento occhi di vetro e fissaggio con gesso. Imbottitura delle braccia in tela con stoppa. Assemblaggio delle varie parti del corpo tramite incastri e bordone di ferro. Piombatura dei piedi.

### **MATERIA E TECNICA [2 / 8]**

Materia: legno di pioppo

### **MATERIA E TECNICA [3 / 8]**

Materia: vetro

### **MATERIA E TECNICA [4 / 8]**

Materia: ferro

### **MATERIA E TECNICA [5 / 8]**

Materia: tela

### **MATERIA E TECNICA [6 / 8]**

Materia: gesso

### **MATERIA E TECNICA [7 / 8]**

Materia: piombo

### **MATERIA E TECNICA [8 / 8]**

Materia: stoppa

### **MISURE [1 / 2]**

Unità: cm

Altezza: 77

### **MISURE [2 / 2]**

Unità: g

Peso: 2000

## DATI ANALITICI

### DESCRIZIONE

Indicazioni sull'oggetto

Testa in legno di tiglio con occhi in vetro e bocca fissa; testa fissata con ferro passante; corpo normale in pioppo; gambe attaccate con un ferro al bacino, ginocchia ad incastro; piedi piombati; mani fisse in tiglio con dita scolpite ma unite. Bilancino originale a croce metodo Holden.

### ISCRIZIONI

Classe di appartenenza: nota manoscritta

Lingua: ITA

Tecnica di scrittura: a penna

Tipo di caratteri: lettere capitali

Posizione: coscia destra in alto

Trascrizione: 18

Notizie storico-critiche: La marionetta è stata prevalentemente utilizzata nello spettacolo "Gerolamo miliardario".

## CONSERVAZIONE

### STATO DI CONSERVAZIONE

Data: 2009

Stato di conservazione: Discreto

Indicazioni specifiche

Tracce di usura sul busto, sulle ginocchia e sui talloni. La testa presenta un'ampia crepa sulla parte posteriore.

## CONDIZIONE GIURIDICA E VINCOLI

### CONDIZIONE GIURIDICA

Indicazione generica: proprietà privata

## FONTI E DOCUMENTI DI RIFERIMENTO

### DOCUMENTAZIONE FOTOGRAFICA

Codice univoco della risorsa: SC\_OA\_u4020-00015\_IMG-0000561170

Genere: documentazione allegata

Tipo: fotografia digitale colore

Autore: Cosulich, Cecilia

Data: 2009/06/23

Ente proprietario: Associazione Grupporiani

Collocazione: Museo del Teatro di Figura - MUTEF

Codice identificativo: C00725sir

Nome del file originale: C00725sir.jpg

### **MOSTRE**

Titolo: Immagini di vita milanese

Luogo, sede espositiva, data: Milano, Museo della Città di Milano, 1975

## **COMPILAZIONE**

### **COMPILAZIONE**

Anno di redazione: 2009

Ente compilatore: Associazione Grupporiani

Nome [1 / 2]: Marcolegio, Tiziano

Nome [2 / 2]: Schiavolin, Giovanni

Referente scientifico: Monti Colla, Eugenio

Funzionario responsabile: Corbella, Piero

### **TRASCRIZIONE PER INFORMATIZZAZIONE**

Anno di trascrizione/informatizzazione: 2009

Nome: Sette, Paolo

Ente compilatore: Associazione Grupporiani