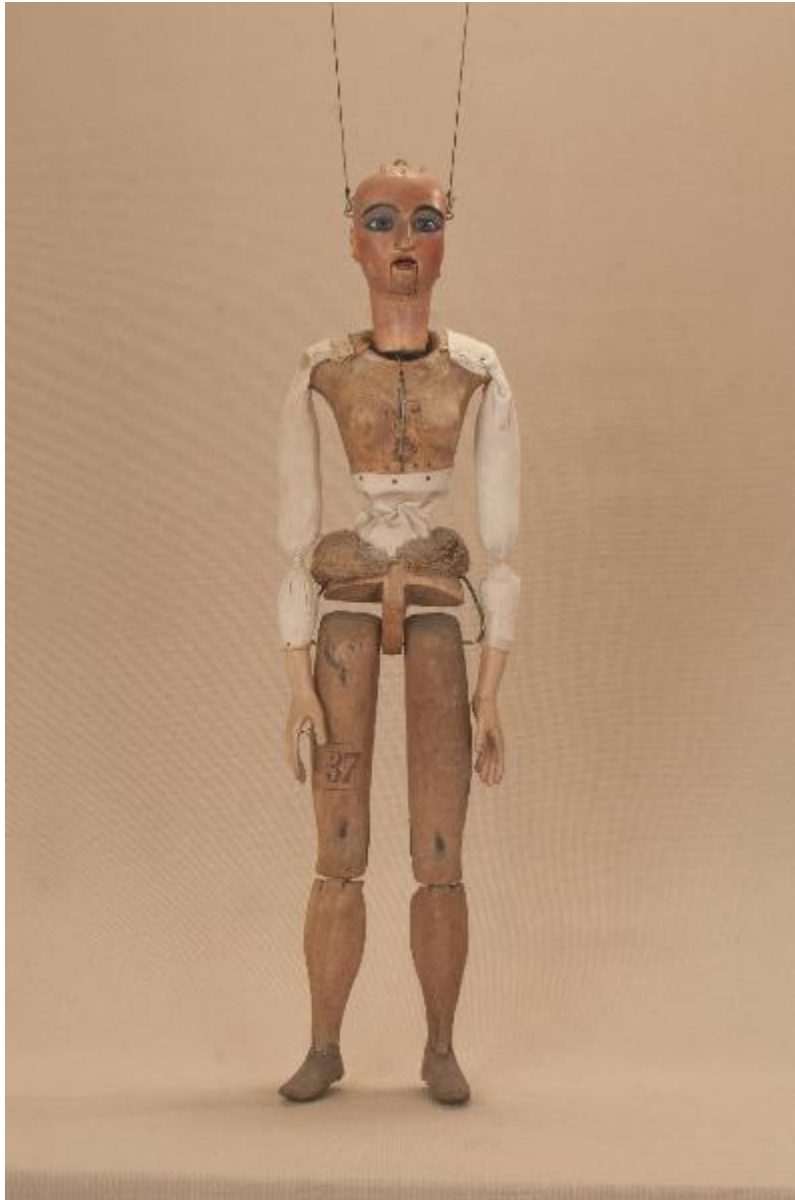


Marionetta

ambito Italia settentrionale



Link risorsa: <https://www.lombardiabenculturali.it/opere-arte/schede/u4020-00020/>

Scheda SIRBeC: <https://www.lombardiabenculturali.it/opere-arte/schede-complete/u4020-00020/>

CODICI

Unità operativa: u4020

Numero scheda: 20

Codice scheda: u4020-00020

Tipo scheda: OA

Livello ricerca: C

CODICE UNIVOCO

Codice regione: 03

Numero catalogo generale: 01974019

Ente schedatore: R03/ Associazione Grupporiani

Ente competente: S27

OGGETTO

Categoria dell'oggetto: teatro di figura

OGGETTO

Definizione: marionetta

SOGGETTO

Categoria generale: teatro, spettacolo e musica

Identificazione: Marinaretta

LOCALIZZAZIONE GEOGRAFICO-AMMINISTRATIVA

INDICAZIONE DEL CONTENITORE FISICO

Codice del contenitore fisico: 26944

Categoria del contenitore fisico: architettura

LOCALIZZAZIONE GEOGRAFICO-AMMINISTRATIVA ATTUALE

Stato: Italia

Regione: Lombardia

Provincia: MI

Nome provincia: Milano

Codice ISTAT comune: 015146

Comune: Milano

COLLOCAZIONE SPECIFICA

Tipologia: palazzina

Qualificazione: comunale

Denominazione: Museo del Teatro di Figura - MUTEF

Complesso monumentale di appartenenza: Acciaierie (ex) Ansaldo

Indirizzo: Via Bergognone, 34

Denominazione struttura conservativa - livello 1: Museo del Teatro di Figura - MUTEF

DATI PATRIMONIALI E COLLEZIONI

INVENTARIO

Data: 1987 post

Collocazione: Museo del Teatro di Figura - MUTEF

Numero: C00738

COLLEZIONI

Denominazione: Fondo Eredi Colla

CRONOLOGIA

CRONOLOGIA GENERICA

Secolo: sec. XX

Frazione di secolo: inizio

CRONOLOGIA SPECIFICA

Da: 1904

Validità: post

A: 1911

Validità: ante

Motivazione cronologia: analisi storica

DEFINIZIONE CULTURALE

AMBITO CULTURALE

Denominazione: ambito Italia settentrionale

Riferimento all'intervento: realizzazione

Motivazione dell'attribuzione: analisi stilistica

COMMITTENZA

Data: sec. XX inizio

Nome: Compagnia Carlo Colla e Figli

Fonte: recensione giornalistica

DATI TECNICI

MATERIA E TECNICA [1 / 8]

Materia: legno di tiglio

Note

Scultura del legno a mano e dipintura della testa e delle mani con colori ad olio. Inserimento occhi di vetro e fissaggio con gesso. Imbottitura delle braccia in tela con stoppa. Assemblaggio delle varie parti del corpo tramite incastri e bordone di ferro. Piombatura dei piedi.

MATERIA E TECNICA [2 / 8]

Materia: legno di pioppo

MATERIA E TECNICA [3 / 8]

Materia: vetro

MATERIA E TECNICA [4 / 8]

Materia: ferro

MATERIA E TECNICA [5 / 8]

Materia: tela

MATERIA E TECNICA [6 / 8]

Materia: gesso

MATERIA E TECNICA [7 / 8]

Materia: piombo

MATERIA E TECNICA [8 / 8]

Materia: stoppa

MISURE [1 / 2]

Unità: cm

Altezza: 74

MISURE [2 / 2]

Unità: g

Peso: 1500

DATI ANALITICI

DESCRIZIONE

Indicazioni sull'oggetto

Testa in legno di tiglio con occhi in vetro e bocca mobile; tassello di chiusura posteriore non originale; testa fissata con ferro passante; corpo normale tagliato in vita con anello; gambe attaccate con un ferro al bacino, ginocchia ad incastro; piedi con soletta di piombo; mani, in tiglio, rigide a spatola. Bilancino originale a croce metodo Holden. La testa presenta un anello per l'aggancio dell'antico ferro centrale per il movimento a pugno.

Notizie storico-critiche

La marionetta è stata prevalentemente utilizzata nello spettacolo "La Gran Via". "La Gran Via" è un adattamento a cura di Carlo II Colla della più famosa Zarzuela spagnola e appare nel repertorio della Compagnia Carlo Colla e Figli già dal 1904. Alle parti originali (tradotte in lingua italiana) si erano aggiunti brani, probabilmente tolti da altre operette degli stessi autori, che si ispiravano a problematiche sociali d'epoca. Così è per il terzetto delle Vecchie Vie (Ospedale, Carceri, Ospizio) o per il terzetto fra la "signorina", il caporale ed il marmittone.

CONSERVAZIONE

STATO DI CONSERVAZIONE

Data: 2009

Stato di conservazione: Cattivo

Indicazioni specifiche: Il busto è molto rovinato dall'usura. Il bacino presenta numerose tracce di vecchie tarlature.

CONDIZIONE GIURIDICA E VINCOLI

CONDIZIONE GIURIDICA

Indicazione generica: proprietà privata

FONTI E DOCUMENTI DI RIFERIMENTO

DOCUMENTAZIONE FOTOGRAFICA

Codice univoco della risorsa: SC_OA_u4020-00020_IMG-0000561175

Genere: documentazione allegata

Tipo: fotografia digitale colore

Autore: Cosulich, Cecilia

Data: 2009/06/23

Ente proprietario: Associazione Grupporiani

Collocazione: Museo del Teatro di Figura - MUTEF

Codice identificativo: C00738sir

Nome del file originale: C00738sir.jpg

FONTI E DOCUMENTI [1 / 2]

Genere: documentazione esistente

Tipo: Articolo di giornale

Autore: Bazzi, Tullo

Denominazione: Artisti di legno - La Compagnia Colla

Data: 1904

Nome dell'archivio: Fondo Eugenio Monti Colla

Lingua: ITA

Note: Lungo articolo tratto dal settimanale artistico letterario "Per l'Arte"

FONTI E DOCUMENTI [2 / 2]

Genere: documentazione esistente

Tipo: Articolo di giornale

Denominazione: Al Politeama

Data: 1911

Nome dell'archivio: Fondo Eugenio Monti Colla

Lingua: ITA

Note: Articolo tratto dal giornale di Como: L'Ordine

COMPILAZIONE

COMPILAZIONE

Anno di redazione: 2009

Ente compilatore: Associazione Grupporiani

Nome [1 / 2]: Marcolegio, Tiziano

Nome [2 / 2]: Schiavolin, Giovanni

Referente scientifico: Monti Colla, Eugenio

Funzionario responsabile: Corbella, Piero

TRASCRIZIONE PER INFORMATIZZAZIONE

Anno di trascrizione/informatizzazione: 2009

Nome: Sette, Paolo

Ente compilatore: Associazione Grupporiani