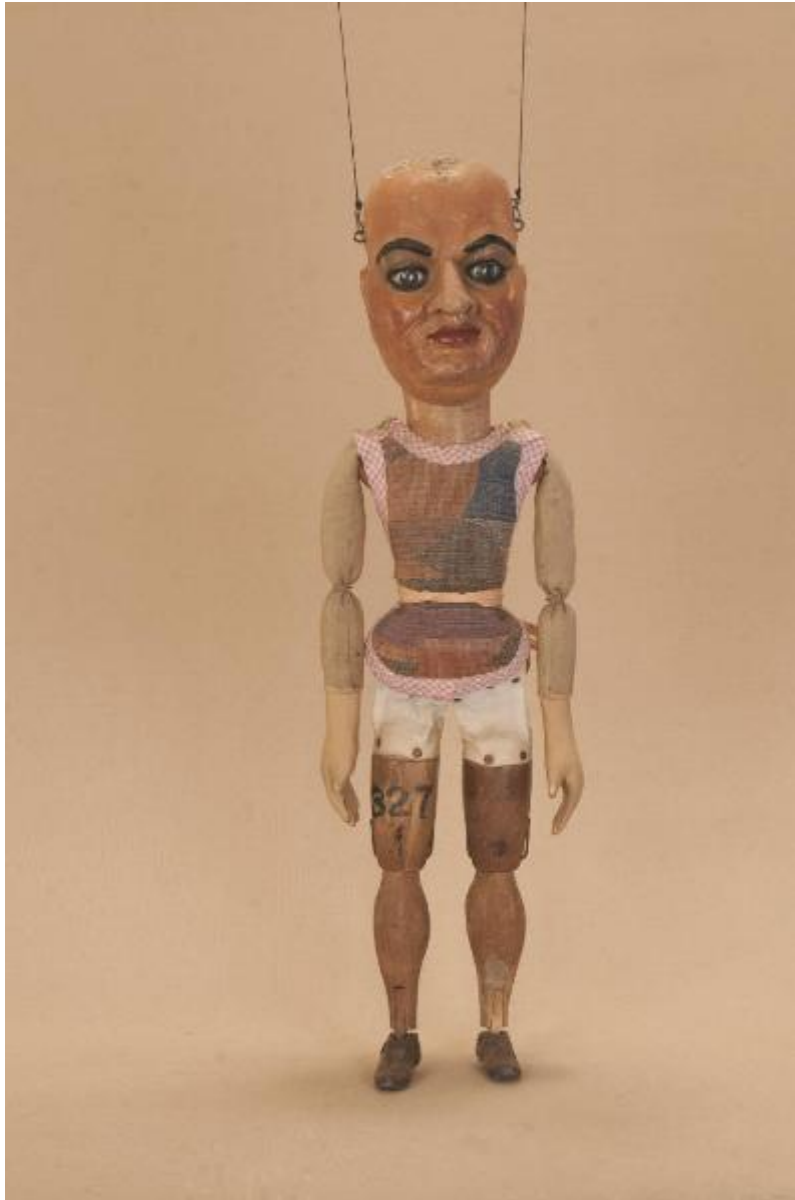


# Marionetta

## ambito Italia settentrionale



Link risorsa: <https://www.lombardiabenculturali.it/opere-arte/schede/u4020-00077/>

Scheda SIRBeC: <https://www.lombardiabenculturali.it/opere-arte/schede-complete/u4020-00077/>

## **CODICI**

Unità operativa: u4020

Numero scheda: 77

Codice scheda: u4020-00077

Tipo scheda: OA

Livello ricerca: C

### **CODICE UNIVOCO**

Codice regione: 03

Numero catalogo generale: 01974486

Ente schedatore: R03/ Associazione Grupporiani

Ente competente: S27

## **OGGETTO**

Categoria dell'oggetto: teatro di figura

### **OGGETTO**

Definizione: marionetta

### **SOGGETTO**

Categoria generale: teatro, spettacolo e musica

Identificazione: Nano del bosco

## **LOCALIZZAZIONE GEOGRAFICO-AMMINISTRATIVA**

### **INDICAZIONE DEL CONTENITORE FISICO**

Codice del contenitore fisico: 26944

Categoria del contenitore fisico: architettura

### **LOCALIZZAZIONE GEOGRAFICO-AMMINISTRATIVA ATTUALE**

Stato: Italia

Regione: Lombardia

Provincia: MI

Nome provincia: Milano

Codice ISTAT comune: 015146

Comune: Milano

### **COLLOCAZIONE SPECIFICA**

Tipologia: palazzina

Qualificazione: comunale

Denominazione: Museo del Teatro di Figura - MUTEF

Complesso monumentale di appartenenza: Acciaierie (ex) Ansaldo

Indirizzo: Via Bergognone, 34

Denominazione struttura conservativa - livello 1: Museo del Teatro di Figura - MUTEF

## **DATI PATRIMONIALI E COLLEZIONI**

### **INVENTARIO**

Data: 1987 post

Collocazione: Museo del Teatro di Figura - MUTEF

Numero: C01090

### **COLLEZIONI**

Denominazione: Fondo Eredi Colla

## **CRONOLOGIA**

### **CRONOLOGIA GENERICA**

Secolo: sec. XIX

Frazione di secolo: seconda metà

### **CRONOLOGIA SPECIFICA**

Da: 1850

Validità: post

A: 1899

Validità: ante

Motivazione cronologia: tradizione orale

Motivazione cronologia: analisi stilistica

## **DEFINIZIONE CULTURALE**

### **AMBITO CULTURALE**

Denominazione: ambito Italia settentrionale

Riferimento all'intervento: realizzazione

Motivazione dell'attribuzione: analisi stilistica

### **COMMITTENZA**

Data: sec. XIX seconda metà

Nome: Compagnia Carlo Colla e Figli

Fonte: memoria storica di Eugenio Monti Colla

## **DATI TECNICI**

### **MATERIA E TECNICA [1 / 10]**

Materia: legno di tiglio

#### Note

Scultura del legno a mano e dipintura della testa e delle mani con colori ad olio; inserimento occhi di vetro e fissaggio con gesso; imbottitura delle braccia in tela con stoppa; assemblaggio delle varie parti del corpo tramite incastri, bordone di ferro e tela.

### **MATERIA E TECNICA [2 / 10]**

Materia: gesso

### **MATERIA E TECNICA [3 / 10]**

Materia: vetro

### **MATERIA E TECNICA [4 / 10]**

Materia: ferro

### **MATERIA E TECNICA [5 / 10]**

Materia: piombo

### **MATERIA E TECNICA [6 / 10]**

Materia: legno di abete

### **MATERIA E TECNICA [7 / 10]**

Materia: legno di noce

### **MATERIA E TECNICA [8 / 10]**

Materia: legno di pioppo

### **MATERIA E TECNICA [9 / 10]**

Materia: tela

### **MATERIA E TECNICA [10 / 10]**

Materia: stoppa

### **MISURE [1 / 2]**

Unità: cm

Altezza: 53

## MISURE [2 / 2]

Unità: g

Peso: 1000

## DATI ANALITICI

### DESCRIZIONE

Indicazioni sull'oggetto

Testa in legno di tiglio fissata al corpo tramite ferro; occhi di vetro; corpo in pioppo; gambe attaccate con tela al bacino (metodo a borella); ginocchia ad incastro; piedi mobili con soletta di piombo; mani in tiglio fisse a spatola.

Notizie storico-critiche

La marionetta era montata con altre due su un unico particolare doppio bilancino. La testa, quando era utilizzata per altri spettacoli ("Ultimi giorni di Pompei" e "Cenerentola"), veniva staccata dal corpo originale e montata su un corpo da uomo. Dal 1911, la marionetta fu utilizzata principalmente per lo spettacolo "I nani burloni".

Lo spettacolo "I nani burloni" è un'azione fantastica di Carlo Il Colla tratto da una leggenda di Natale. La messa in scena si avvale della musica di Felice Camesasca e Andrea Mormina, delle scene di Achille Lualdi e dei costumi ideati dallo stesso Carlo Il Colla.

Il primo allestimento risale al 1921 e fino alla fine degli anni cinquanta, ad ogni dicembre il fremito delle prossime vacanze natalizie invadeva anche il palcoscenico del Teatro Gerolamo di Milano per le tradizionali rappresentazioni dello spettacolo "I nani burloni". Il racconto su cui Carlo Il Colla basò la propria versione marionettistica, è tratto dalla tradizione leggendaria del Nord Europa e narra una vicenda ambientata proprio nella Notte di Natale. Ciò dava l'occasione per ricostruire un'atmosfera natalizia ricca di magiche apparizioni e per materializzare così, sul palcoscenico delle marionette, le fantasie di ogni adulto e bambino legate al fascino rituale di questo magico momento dell'anno. Lo spettacolo è un ulteriore esempio di quella straordinaria forma che mescola narrazione, canto, musica, scenografie sontuose e movimenti coreografici di un centinaio di marionette.

## CONSERVAZIONE

### STATO DI CONSERVAZIONE

Data: 2009

Stato di conservazione: Mediocre

Indicazioni specifiche: Tracce di usura sulla testa e sul corpo. Il busto è stato riparato con l'innesto di un tassello di abete.

## RESTAURI E ANALISI

### RESTAURI

Data: 1998

Descrizione intervento: Stuccatura e nuova dipintura della testa.

Ente responsabile: Associazione Grupporiani

Responsabile scientifico: Monti Colla, Eugenio

Nome operatore: Citterio, Maria Grazia

Ente finanziatore: Comune di Milano

## CONDIZIONE GIURIDICA E VINCOLI

### CONDIZIONE GIURIDICA

Indicazione generica: proprietà privata

## FONTI E DOCUMENTI DI RIFERIMENTO

### DOCUMENTAZIONE FOTOGRAFICA [1 / 2]

Genere: documentazione esistente

Tipo: fotografia b/n

Ente proprietario: Fondo Eugenio Monti Colla

Collocazione: Museo del Teatro di Figura - MUTEF

Note: Foto di scena de "I Nani Burloni".

### DOCUMENTAZIONE FOTOGRAFICA [2 / 2]

Codice univoco della risorsa: SC\_OA\_u4020-00077\_IMG-0000561311

Genere: documentazione allegata

Tipo: fotografia digitale colore

Autore: Cosulich, Cecilia

Data: 2009/06/23

Ente proprietario: Associazione Grupporiani

Collocazione: Museo del Teatro di Figura - MUTEF

Codice identificativo: C01090sir

Nome del file originale: C01090sir.jpg

### FONTI E DOCUMENTI

Genere: documentazione esistente

Tipo: Articolo di giornale

Denominazione: La Sera

Data: 1911

Nome dell'archivio: Fondo Eugenio Monti Colla

Lingua: ITA

**Note**

Citazione giornalistica che dà conto della messa in scena dello spettacolo "I nani burloni" al Teatro Gerolamo di Milano. La citazione è stata reperita sul quotidiano La Sera, consultato presso la Biblioteca Sormani di Milano.

## **COMPILAZIONE**

### **COMPILAZIONE**

Anno di redazione: 2009

Ente compilatore: Associazione Grupporiani

Nome [1 / 2]: Marcolegio, Tiziano

Nome [2 / 2]: Schiavolin, Giovanni

Referente scientifico: Monti Colla, Eugenio

Funzionario responsabile: Corbella, Piero

### **TRASCRIZIONE PER INFORMATIZZAZIONE**

Anno di trascrizione/informatizzazione: 2009

Nome: Sette, Paolo

Ente compilatore: Associazione Grupporiani