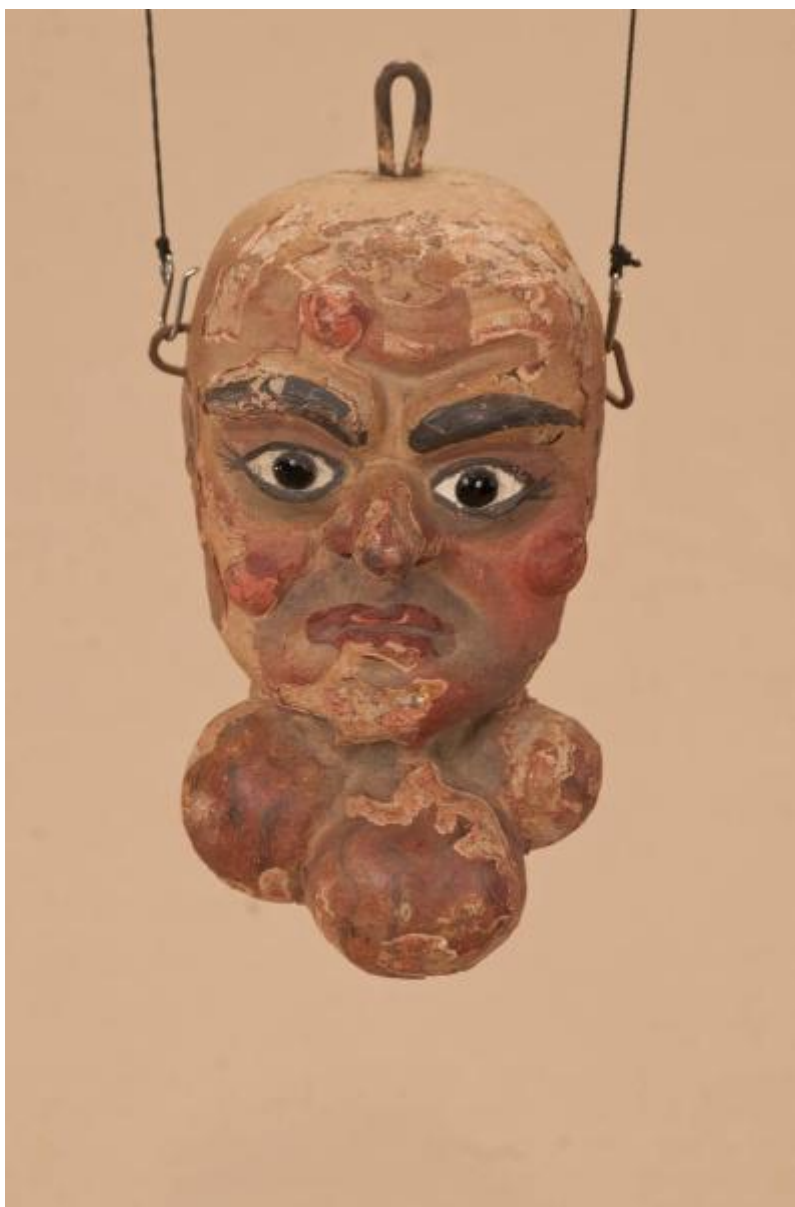


Testa di marionetta

ambito Italia settentrionale



Link risorsa: <https://www.lombardiabeniculturali.it/opere-arte/schede/u4020-00094/>

Scheda SIRBeC: <https://www.lombardiabeniculturali.it/opere-arte/schede-complete/u4020-00094/>

CODICI

Unità operativa: u4020

Numero scheda: 94

Codice scheda: u4020-00094

Tipo scheda: OA

Livello ricerca: C

CODICE UNIVOCO

Codice regione: 03

Numero catalogo generale: 01974502

Ente schedatore: R03/ Associazione Grupporiani

Ente competente: S27

OGGETTO

Categoria dell'oggetto: teatro di figura

OGGETTO

Definizione: testa di marionetta

SOGGETTO

Categoria generale: teatro, spettacolo e musica

Identificazione: Gioppino

LOCALIZZAZIONE GEOGRAFICO-AMMINISTRATIVA

INDICAZIONE DEL CONTENITORE FISICO

Codice del contenitore fisico: 26944

Categoria del contenitore fisico: architettura

LOCALIZZAZIONE GEOGRAFICO-AMMINISTRATIVA ATTUALE

Stato: Italia

Regione: Lombardia

Provincia: MI

Nome provincia: Milano

Codice ISTAT comune: 015146

Comune: Milano

COLLOCAZIONE SPECIFICA

Tipologia: palazzina

Qualificazione: comunale

Denominazione: Museo del Teatro di Figura - MUTEF

Complesso monumentale di appartenenza: Acciaierie (ex) Ansaldo

Indirizzo: Via Bergognone, 34

Denominazione struttura conservativa - livello 1: Museo del Teatro di Figura - MUTEF

DATI PATRIMONIALI E COLLEZIONI

INVENTARIO

Data: 1987 post

Collocazione: Museo del Teatro di Figura - MUTEF

Numero: C01235

COLLEZIONI

Denominazione: Fondo Eredi Colla

CRONOLOGIA

CRONOLOGIA GENERICA

Secolo: sec. XIX

Frazione di secolo: seconda metà

CRONOLOGIA SPECIFICA

Da: 1850

Validità: post

A: 1899

Validità: ante

Motivazione cronologia: tradizione orale

Motivazione cronologia: analisi stilistica

DEFINIZIONE CULTURALE

AMBITO CULTURALE

Denominazione: ambito Italia settentrionale

Riferimento all'intervento: realizzazione

Motivazione dell'attribuzione: analisi stilistica

COMMITTENZA

Data: sec. XIX seconda metà

Circostanza: realizzazione di materiale generico

Nome: Compagnia Carlo Colla e Figli

Fonte: memoria storica di Eugenio Monti Colla

DATI TECNICI

MATERIA E TECNICA [1 / 4]

Materia: gesso

Note: Scultura del legno a mano, inserimento pupille di vetro e dipintura.

MATERIA E TECNICA [2 / 4]

Materia: ferro

MATERIA E TECNICA [3 / 4]

Materia: vetro

MATERIA E TECNICA [4 / 4]

Materia: legno di tiglio

MISURE [1 / 2]

Unità: cm

Altezza: 14

MISURE [2 / 2]

Unità: g

Peso: 200

DATI ANALITICI

DESCRIZIONE

Indicazioni sull'oggetto

Testa in legno di tiglio; inserimento pupille di vetro scure con rifinitura in gesso; inserimento anello in ferro per fissaggio sul corpo e dipintura. Sulla testa è presente un anello per il vecchio movimento a ferro rigido con pugno.

Notizie storico-critiche: La testa non è mai stata utilizzata sulla scena.

CONSERVAZIONE

STATO DI CONSERVAZIONE

Data: 2009

Stato di conservazione: Mediocre

Indicazioni specifiche: Evidenti tracce di scrostature su tutto il volto.

CONDIZIONE GIURIDICA E VINCOLI

CONDIZIONE GIURIDICA

Indicazione generica: proprietà privata

FONTI E DOCUMENTI DI RIFERIMENTO

DOCUMENTAZIONE FOTOGRAFICA

Codice univoco della risorsa: SC_OA_u4020-00094_IMG-0000561327

Genere: documentazione allegata

Tipo: fotografia digitale colore

Autore: Cosulich, Cecilia

Data: 2009/06/23

Ente proprietario: Associazione Grupporiani

Collocazione: Museo del Teatro di Figura - MUTEF

Codice identificativo: C01235sir

Nome del file originale: C01235sir.jpg

COMPILAZIONE

COMPILAZIONE

Anno di redazione: 2009

Ente compilatore: Associazione Grupporiani

Nome [1 / 2]: Marcolegio, Tiziano

Nome [2 / 2]: Schiavolin, Giovanni

Referente scientifico: Monti Colla, Eugenio

Funzionario responsabile: Corbella, Piero

TRASCRIZIONE PER INFORMATIZZAZIONE

Anno di trascrizione/informatizzazione: 2009

Nome: Sette, Paolo

Ente compilatore: Associazione Grupporiani