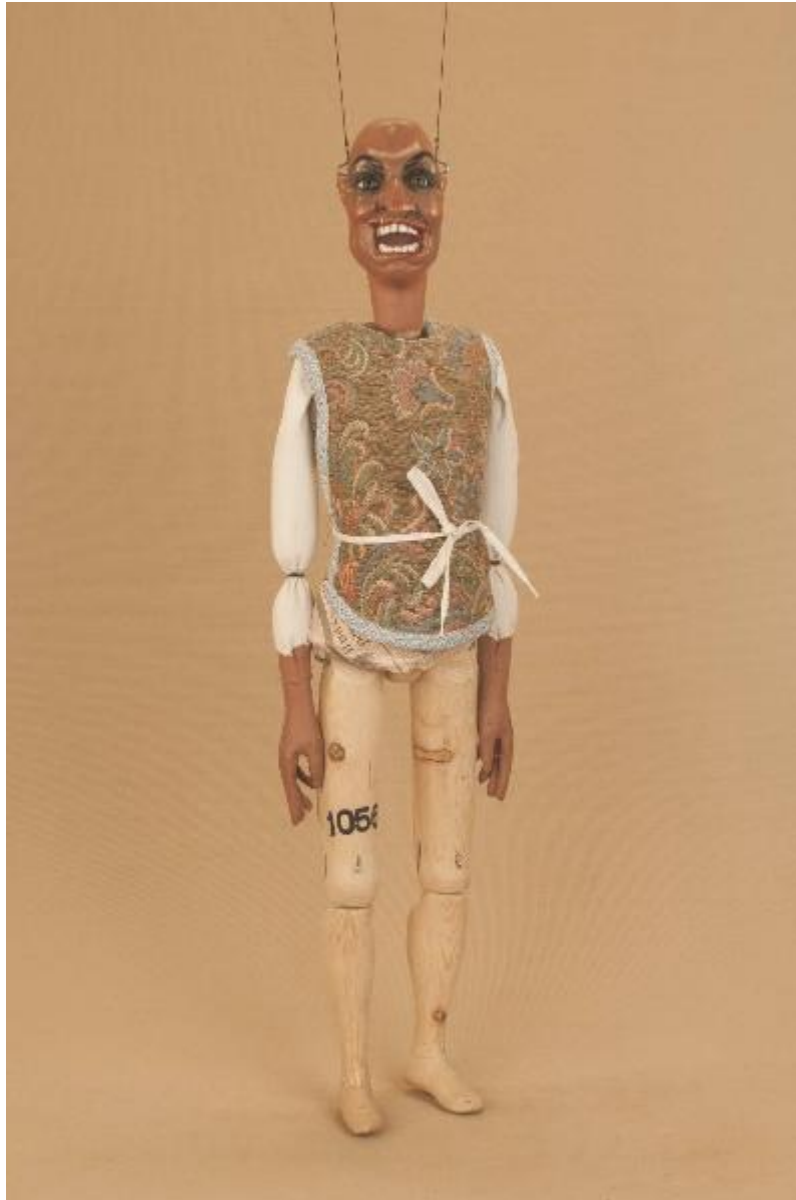


# Marionetta

Citterio, Franco



Link risorsa: <https://www.lombardiabeniculturali.it/opere-arte/schede/u4020-00460/>

Scheda SIRBeC: <https://www.lombardiabeniculturali.it/opere-arte/schede-complete/u4020-00460/>

## **CODICI**

Unità operativa: u4020

Numero scheda: 460

Codice scheda: u4020-00460

Tipo scheda: OA

Livello ricerca: C

### **CODICE UNIVOCO**

Codice regione: 03

Numero catalogo generale: 02029306

Ente schedatore: R03/ Associazione Grupporiani

Ente competente: S27

## **OGGETTO**

Categoria dell'oggetto: teatro di figura

### **OGGETTO**

Definizione: marionetta

### **SOGGETTO**

Categoria generale: teatro, spettacolo e musica

Identificazione: Ladrone

## **LOCALIZZAZIONE GEOGRAFICO-AMMINISTRATIVA**

### **INDICAZIONE DEL CONTENITORE FISICO**

Codice del contenitore fisico: 26944

Categoria del contenitore fisico: architettura

### **LOCALIZZAZIONE GEOGRAFICO-AMMINISTRATIVA ATTUALE**

Stato: Italia

Regione: Lombardia

Provincia: MI

Nome provincia: Milano

Codice ISTAT comune: 015146

Comune: Milano

### **COLLOCAZIONE SPECIFICA**

Tipologia: palazzina

Qualificazione: comunale

Denominazione: Museo del Teatro di Figura - MUTEF

Complesso monumentale di appartenenza: Acciaierie (ex) Ansaldo

Indirizzo: Via Bergognone, 34

Denominazione struttura conservativa - livello 1: Museo del Teatro di Figura - MUTEF

## **DATI PATRIMONIALI E COLLEZIONI**

### **INVENTARIO**

Data: 1987 post

Collocazione: Museo del Teatro di Figura - MUTEF

Numero: GOR12056

### **COLLEZIONI**

Denominazione: Fondo Associazione Grupporiani

## **CRONOLOGIA**

### **CRONOLOGIA GENERICA**

Secolo: sec. XXI

Frazione di secolo: inizio

### **CRONOLOGIA SPECIFICA**

Da: 2004

Validità: post

A: 2004

Validità: ante

Motivazione cronologia: documentazione

Motivazione cronologia: analisi stilistica

## **DEFINIZIONE CULTURALE**

### **AUTORE**

Ruolo: realizzatore

Nome di persona o ente: Citterio, Franco

Tipo intestazione: P

Dati anagrafici/Periodo di attività: 1965-

Codice scheda autore: u4010-00001

Motivazione dell'attribuzione: testimonianza diretta

### **AMBITO CULTURALE**

Denominazione: ambito milanese

Riferimento all'intervento: realizzazione

Motivazione dell'attribuzione: testimonianza diretta

### **COMMITTENZA**

Data: 2004

Circostanza: Allestimento dello spettacolo "Ali Baba"

Luogo: Milano

Nome: Associazione Grupporiani

Fonte: Archivio Grupporiani

## **DATI TECNICI**

### **MATERIA E TECNICA [1 / 8]**

Materia: legno diiglio

#### Note

Scultura del legno a mano e dipintura della testa e delle mani con colori acrilici. Taglio della testa con inserimento degli occhi di vetro da dietro e fissaggio con ceralacca, imbottitura delle braccia in tela con segatura, assemblaggio delle varie parti del corpo tramite incastri e bordone in ferro.

### **MATERIA E TECNICA [2 / 8]**

Materia: vetro

### **MATERIA E TECNICA [3 / 8]**

Materia: legno di abete

### **MATERIA E TECNICA [4 / 8]**

Materia: tela

### **MATERIA E TECNICA [5 / 8]**

Materia: legno (segatura)

### **MATERIA E TECNICA [6 / 8]**

Materia: piombo

#### **MATERIA E TECNICA [7 / 8]**

Materia: ceralacca

#### **MATERIA E TECNICA [8 / 8]**

Materia: ferro

#### **MISURE [1 / 2]**

Unità: cm

Altezza: 77

#### **MISURE [2 / 2]**

Unità: g

Peso: 1750

### **DATI ANALITICI**

#### **DESCRIZIONE**

Indicazioni sull'oggetto

Testa in legno di taglio fissata al corpo tramite ferro, occhi di vetro, bocca fissa, corpo normale in abete, gambe attaccate al bacino con ferro, ginocchia ad incastro, mani in tiglio con dita scolpite e separate, bilancino originale per coppie metodo Holden.

Notizie storico-critiche: Per esigenze sceniche il bilancino presenta due ganci per i fili della schiena.

### **CONSERVAZIONE**

#### **STATO DI CONSERVAZIONE**

Data: 2010

Stato di conservazione: Buono

### **CONDIZIONE GIURIDICA E VINCOLI**

#### **CONDIZIONE GIURIDICA**

Indicazione generica: proprietà privata

### **FONTI E DOCUMENTI DI RIFERIMENTO**

#### **DOCUMENTAZIONE FOTOGRAFICA**

Codice univoco della risorsa: SC\_OA\_u4020-00460\_IMG-0000561692

Genere: documentazione allegata

Tipo: fotografia digitale colore

Autore: Schiavolin, Giovanni

Data: 2010/06/01

Ente proprietario: Associazione Grupporiani

Collocazione: Museo del Teatro di Figura - MUTEF

Codice identificativo: GOR12056sir

Nome del file originale: GOR12056sir.jpg

## **COMPILAZIONE**

### **COMPILAZIONE**

Anno di redazione: 2010

Ente compilatore: Associazione Grupporiani

Nome: Marcolegio, Tiziano

Referente scientifico: Monti Colla, Eugenio

Funzionario responsabile: Corbella, Piero

### **TRASCRIZIONE PER INFORMATIZZAZIONE**

Anno di trascrizione/informatizzazione: 2010

Nome: Sette, Paolo

Ente compilatore: Associazione Grupporiani