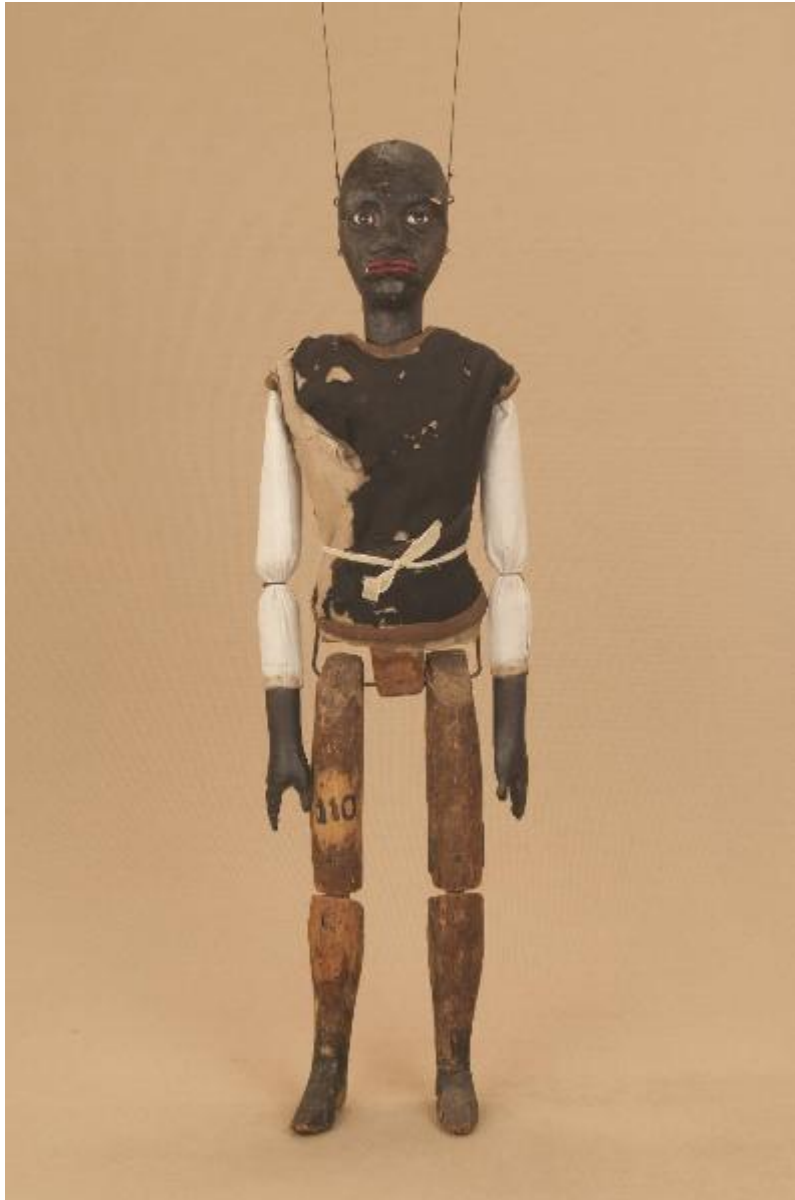


Marionetta



Link risorsa: <https://www.lombardiabeniculturali.it/opere-arte/schede/u4020-00652/>

Scheda SIRBeC: <https://www.lombardiabeniculturali.it/opere-arte/schede-complete/u4020-00652/>

CODICI

Unità operativa: u4020

Numero scheda: 652

Codice scheda: u4020-00652

Tipo scheda: OA

Livello ricerca: C

CODICE UNIVOCO

Codice regione: 03

Numero catalogo generale: 02029499

Ente schedatore: R03/ Associazione Grupporiani

Ente competente: S27

OGGETTO

Categoria dell'oggetto: teatro di figura

OGGETTO

Definizione: marionetta

SOGGETTO

Categoria generale: teatro, spettacolo e musica

Identificazione: Moro

LOCALIZZAZIONE GEOGRAFICO-AMMINISTRATIVA

INDICAZIONE DEL CONTENITORE FISICO

Codice del contenitore fisico: 26944

Categoria del contenitore fisico: architettura

LOCALIZZAZIONE GEOGRAFICO-AMMINISTRATIVA ATTUALE

Stato: Italia

Regione: Lombardia

Provincia: MI

Nome provincia: Milano

Codice ISTAT comune: 015146

Comune: Milano

COLLOCAZIONE SPECIFICA

Tipologia: palazzina

Qualificazione: comunale

Denominazione: Museo del Teatro di Figura - MUTEF

Complesso monumentale di appartenenza: Acciaierie (ex) Ansaldo

Indirizzo: Via Bergognone, 34

Denominazione struttura conservativa - livello 1: Museo del Teatro di Figura - MUTEF

ALTRE LOCALIZZAZIONI GEOGRAFICO-AMMINISTRATIVE

Tipo di localizzazione: luogo di provenienza/collocazione precedente

COLLOCAZIONE SPECIFICA

Denominazione struttura conservativa - livello 1: Compagnia Marionettistica Antonio Colla

DATA

Data uscita: 1907

DATI PATRIMONIALI E COLLEZIONI

INVENTARIO

Data: 1987 post

Collocazione: Museo del Teatro di Figura - MUTEF

Numero: C00841

COLLEZIONI

Denominazione: Fondo Eredi Colla

CRONOLOGIA

CRONOLOGIA GENERICA

Secolo: sec. XIX

Frazione di secolo: seconda metà

CRONOLOGIA SPECIFICA

Da: 1850

Validità: post

A: 1900

Validità: ante

Motivazione cronologia: tradizione orale

Motivazione cronologia: analisi stilistica

DEFINIZIONE CULTURALE

COMMITTENZA

Nome: raccolta di provenienza

DATI TECNICI

MATERIA E TECNICA [1 / 7]

Materia: legno diiglio

Note

Scultura a mano delle parti in legno. Realizzazione in cartapesta della testa e del busto. Dipintura della testa, delle mani e dei piedi con colori ad olio. Inserimento degli occhi di vetro e fissaggio con gesso. Imbottitura delle braccia in tela con stoppa. Assemblaggio delle varie parti del corpo tramite incastri e bordione di ferro.

MATERIA E TECNICA [2 / 7]

Materia: legno di pioppo

MATERIA E TECNICA [3 / 7]

Materia: cartapesta

MATERIA E TECNICA [4 / 7]

Materia: vetro

MATERIA E TECNICA [5 / 7]

Materia: gesso

MATERIA E TECNICA [6 / 7]

Materia: tela

MATERIA E TECNICA [7 / 7]

Materia: stoppa

MISURE [1 / 2]

Unità: cm

Altezza: 71

MISURE [2 / 2]

Unità: g

Peso: 1500

DATI ANALITICI

DESCRIZIONE

Indicazioni sull'oggetto

Testa in cartapesta fissata al corpo di cartapesta tramite ferro, occhi di vetro fissati con gesso. Gambe in pioppo fissate al corpo con bordone di ferro. Ginocchia ad incastro. Mani in tiglio a spatola con dita segnate. Bilancino metodo Holden. La testa presenta un anello per il movimento con il bilancino a pugno.

Notizie storico-critiche

I piedi sono dipinti di nero secondo la tradizione ottocentesca per evitare, con tale espediente, l'uso di calzature. Marionetta ereditata nel 1907 alla morte di Antonio Colla.

CONSERVAZIONE

STATO DI CONSERVAZIONE

Data: 2010

Stato di conservazione: Mediocre

Indicazioni specifiche: Tracce di usura sulla testa e sul corpo.

CONDIZIONE GIURIDICA E VINCOLI

CONDIZIONE GIURIDICA

Indicazione generica: proprietà privata

FONTI E DOCUMENTI DI RIFERIMENTO

DOCUMENTAZIONE FOTOGRAFICA [1 / 2]

Genere: documentazione esistente

Tipo: fotografia b/n

Ente proprietario: Fondo Eugenio Monti Colla

Collocazione: Museo del Teatro di Figura - MUTEF

Note: I mori in una foto di scena della prima metà del '900 durante lo spettacolo "A Dogali".

DOCUMENTAZIONE FOTOGRAFICA [2 / 2]

Codice univoco della risorsa: SC_OA_u4020-00652_IMG-0000561881

Genere: documentazione allegata

Tipo: fotografia digitale colore

Autore: Schiavolin, Giovanni

Data: 2010/06/01

Ente proprietario: Associazione Grupporiani

Collocazione: Museo del Teatro di Figura - MUTEF

Codice identificativo: C00841sir

Nome del file originale: C00841sir.jpg

COMPILAZIONE

COMPILAZIONE

Anno di redazione: 2010

Ente compilatore: Associazione Grupporiani

Nome: Marcolegio, Tiziano

Referente scientifico: Monti Colla, Eugenio

Funzionario responsabile: Corbella, Piero

TRASCRIZIONE PER INFORMATIZZAZIONE

Anno di trascrizione/informatizzazione: 2010

Nome: Sette, Paolo

Ente compilatore: Associazione Grupporiani