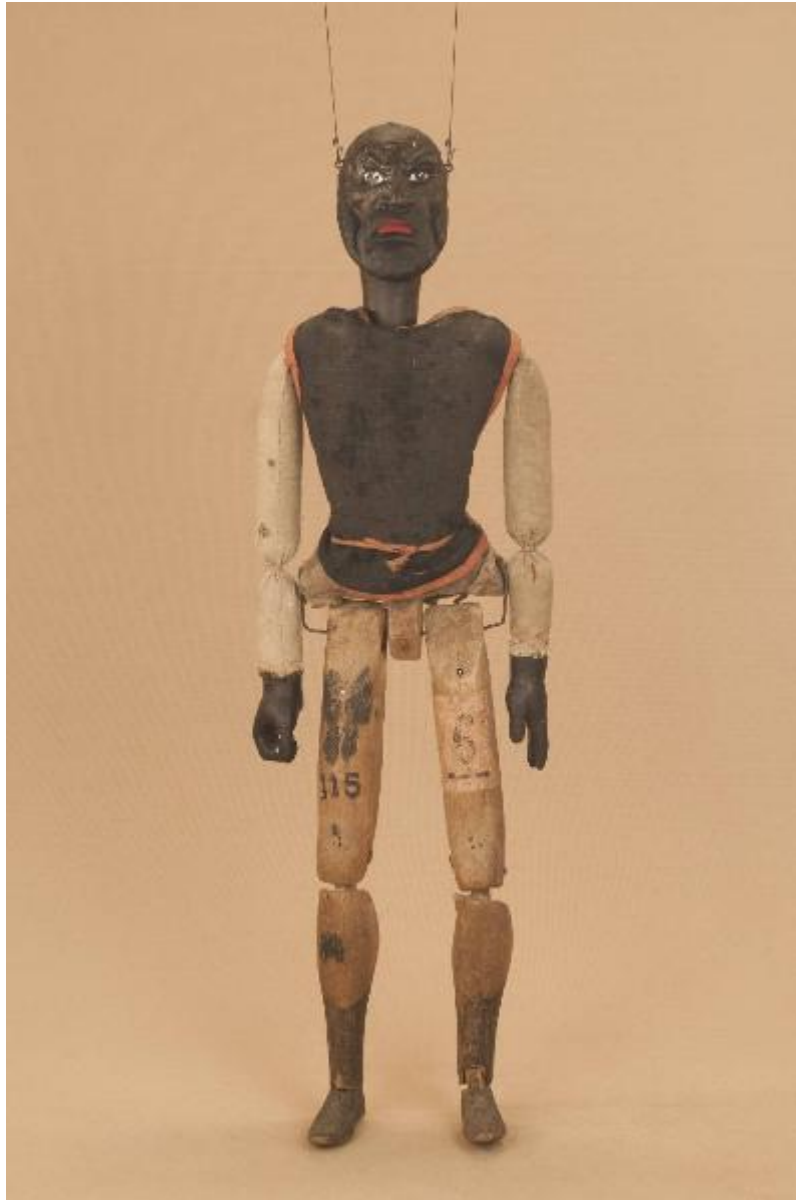


## Marionetta



Link risorsa: <https://www.lombardiabeniculturali.it/opere-arte/schede/u4020-00657/>

Scheda SIRBeC: <https://www.lombardiabeniculturali.it/opere-arte/schede-complete/u4020-00657/>

## **CODICI**

Unità operativa: u4020

Numero scheda: 657

Codice scheda: u4020-00657

Tipo scheda: OA

Livello ricerca: C

### **CODICE UNIVOCO**

Codice regione: 03

Numero catalogo generale: 02029504

Ente schedatore: R03/ Associazione Grupporiani

Ente competente: S27

## **OGGETTO**

Categoria dell'oggetto: teatro di figura

### **OGGETTO**

Definizione: marionetta

### **SOGGETTO**

Categoria generale: teatro, spettacolo e musica

Identificazione: Moro

## **LOCALIZZAZIONE GEOGRAFICO-AMMINISTRATIVA**

### **INDICAZIONE DEL CONTENITORE FISICO**

Codice del contenitore fisico: 26944

Categoria del contenitore fisico: architettura

### **LOCALIZZAZIONE GEOGRAFICO-AMMINISTRATIVA ATTUALE**

Stato: Italia

Regione: Lombardia

Provincia: MI

Nome provincia: Milano

Codice ISTAT comune: 015146

Comune: Milano

### **COLLOCAZIONE SPECIFICA**

Tipologia: palazzina

Qualificazione: comunale

Denominazione: Museo del Teatro di Figura - MUTEF

Complesso monumentale di appartenenza: Acciaierie (ex) Ansaldo

Indirizzo: Via Bergognone, 34

Denominazione struttura conservativa - livello 1: Museo del Teatro di Figura - MUTEF

## **ALTRE LOCALIZZAZIONI GEOGRAFICO-AMMINISTRATIVE**

Tipo di localizzazione: luogo di provenienza/collocazione precedente

### **COLLOCAZIONE SPECIFICA**

Denominazione struttura conservativa - livello 1: Compagnia Marionettistica Antonio Colla

### **DATA**

Data uscita: 1907

## **DATI PATRIMONIALI E COLLEZIONI**

### **INVENTARIO**

Data: 1987 post

Collocazione: Museo del Teatro di Figura - MUTEF

Numero: C00846

### **COLLEZIONI**

Denominazione: Fondo Eredi Colla

## **CRONOLOGIA**

### **CRONOLOGIA GENERICA**

Secolo: sec. XIX

Frazione di secolo: seconda metà

### **CRONOLOGIA SPECIFICA**

Da: 1850

Validità: post

A: 1900

Validità: ante

Motivazione cronologia: tradizione orale

Motivazione cronologia: analisi stilistica

## DEFINIZIONE CULTURALE

### COMMITTENZA

Nome: raccolta di provenienza

## DATI TECNICI

### MATERIA E TECNICA [1 / 6]

Materia: legno di tiglio

#### Note

Scultura a mano delle parti in legno. Realizzazione in cartapesta della testa e del busto. Dipintura della testa, degli occhi, delle mani e dei piedi con colori ad olio. Imbottitura delle braccia in tela con stoppa. Assemblaggio delle varie parti del corpo tramite incastri e bordone di ferro.

### MATERIA E TECNICA [2 / 6]

Materia: legno di pioppo

### MATERIA E TECNICA [3 / 6]

Materia: cartapesta

### MATERIA E TECNICA [4 / 6]

Materia: gesso

### MATERIA E TECNICA [5 / 6]

Materia: tela

### MATERIA E TECNICA [6 / 6]

Materia: stoppa

### MISURE [1 / 2]

Unità: cm

Altezza: 74

### MISURE [2 / 2]

Unità: g

Peso: 1500

## DATI ANALITICI

## DESCRIZIONE

### Indicazioni sull'oggetto

Testa in cartapesta fissata al corpo di cartapesta tramite ferro. Gambe in pioppo fissate al corpo con bordone di ferro. Ginocchia ad incastro. Mani piccole in taglio con dita segnate. La mano destra è chiusa a pugno. Bilancino metodo Holden. La testa presenta un anello per il movimento con il bilancino a pugno.

### Notizie storico-critiche

I piedi sono dipinti di nero secondo la tradizione ottocentesca per evitare, con tale espediente, l'uso di calzature. Marionetta ereditata nel 1907 alla morte di Antonio Colla.

## CONSERVAZIONE

### STATO DI CONSERVAZIONE

Data: 2010

Stato di conservazione: Mediocre

Indicazioni specifiche: Tracce di usura sulla testa e sul corpo.

## CONDIZIONE GIURIDICA E VINCOLI

### CONDIZIONE GIURIDICA

Indicazione generica: proprietà privata

## FONTI E DOCUMENTI DI RIFERIMENTO

### DOCUMENTAZIONE FOTOGRAFICA [1 / 2]

Genere: documentazione esistente

Tipo: fotografia b/n

Ente proprietario: Fondo Eugenio Monti Colla

Collocazione: Museo del Teatro di Figura - MUTEF

Note: I mori in una foto di scena della prima metà del '900 durante lo spettacolo "A Dogali".

### DOCUMENTAZIONE FOTOGRAFICA [2 / 2]

Codice univoco della risorsa: SC\_OA\_u4020-00657\_IMG-0000561886

Genere: documentazione allegata

Tipo: fotografia digitale colore

Autore: Schiavolin, Giovanni

Data: 2010/06/01

Ente proprietario: Associazione Grupporiani

Collocazione: Museo del Teatro di Figura - MUTEF

Codice identificativo: C00846sir

Nome del file originale: C00846sir.jpg

## **COMPILAZIONE**

### **COMPILAZIONE**

Anno di redazione: 2010

Ente compilatore: Associazione Grupporiani

Nome: Marcolegio, Tiziano

Referente scientifico: Monti Colla, Eugenio

Funzionario responsabile: Corbella, Piero

### **TRASCRIZIONE PER INFORMATIZZAZIONE**

Anno di trascrizione/informatizzazione: 2010

Nome: Sette, Paolo

Ente compilatore: Associazione Grupporiani