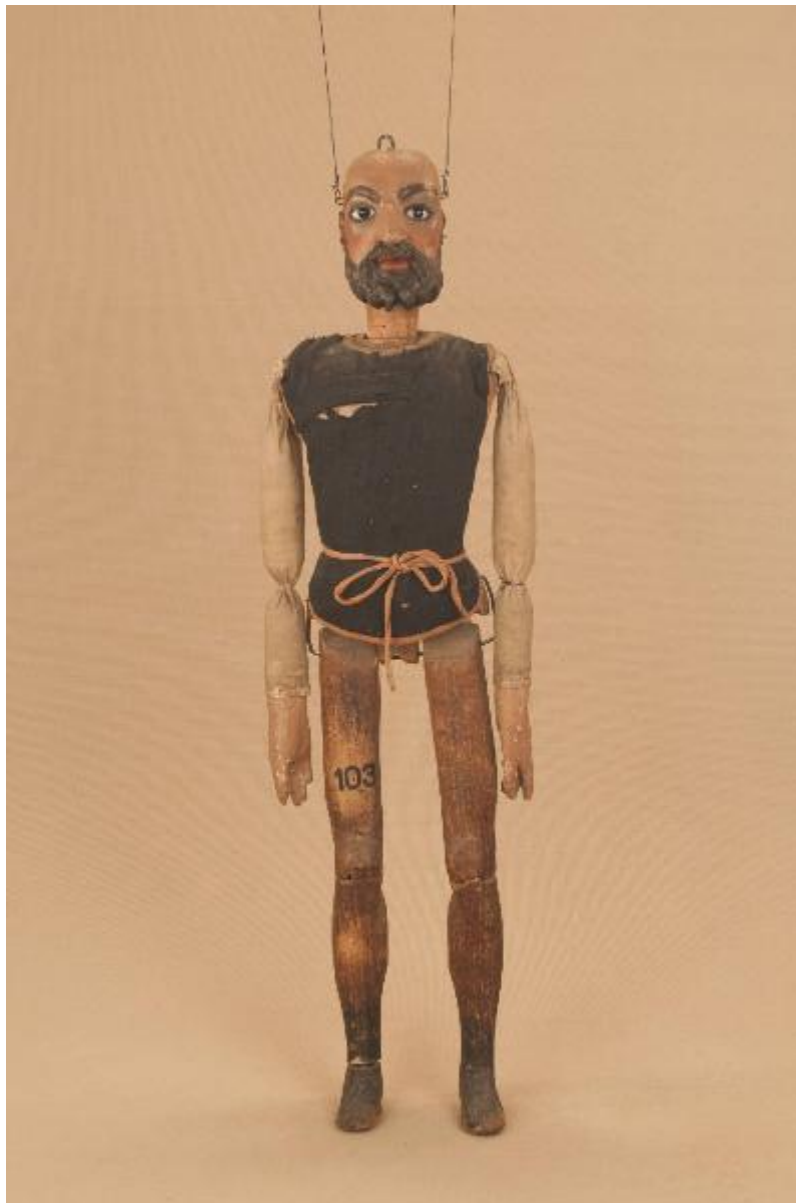


Marionetta



Link risorsa: <https://www.lombardiabeniculturali.it/opere-arte/schede/u4020-00666/>

Scheda SIRBeC: <https://www.lombardiabeniculturali.it/opere-arte/schede-complete/u4020-00666/>

CODICI

Unità operativa: u4020

Numero scheda: 666

Codice scheda: u4020-00666

Tipo scheda: OA

Livello ricerca: C

CODICE UNIVOCO

Codice regione: 03

Numero catalogo generale: 02029513

Ente schedatore: R03/ Associazione Grupporiani

Ente competente: S27

OGGETTO

Categoria dell'oggetto: teatro di figura

OGGETTO

Definizione: marionetta

SOGGETTO

Categoria generale: teatro, spettacolo e musica

Identificazione: Uomo con barba

LOCALIZZAZIONE GEOGRAFICO-AMMINISTRATIVA

INDICAZIONE DEL CONTENITORE FISICO

Codice del contenitore fisico: 26944

Categoria del contenitore fisico: architettura

LOCALIZZAZIONE GEOGRAFICO-AMMINISTRATIVA ATTUALE

Stato: Italia

Regione: Lombardia

Provincia: MI

Nome provincia: Milano

Codice ISTAT comune: 015146

Comune: Milano

COLLOCAZIONE SPECIFICA

Tipologia: palazzina

Qualificazione: comunale

Denominazione: Museo del Teatro di Figura - MUTEF

Complesso monumentale di appartenenza: Acciaierie (ex) Ansaldo

Indirizzo: Via Bergognone, 34

Denominazione struttura conservativa - livello 1: Museo del Teatro di Figura - MUTEF

DATI PATRIMONIALI E COLLEZIONI

INVENTARIO

Data: 1987 post

Collocazione: Museo del Teatro di Figura - MUTEF

Numero: C00592

COLLEZIONI

Denominazione: Fondo Eredi Colla

CRONOLOGIA

CRONOLOGIA GENERICA

Secolo: sec. XIX

Frazione di secolo: seconda metà

CRONOLOGIA SPECIFICA

Da: 1850

Validità: post

A: 1900

Validità: ante

Motivazione cronologia: tradizione orale

Motivazione cronologia: analisi stilistica

DEFINIZIONE CULTURALE

COMMITTENZA

Data: sec. XIX seconda metà

Circostanza: Realizzazione materiale generico

Nome: Compagnia Carlo Colla e Figli

Fonte: memoria storica di Eugenio Monti Colla

DATI TECNICI

MATERIA E TECNICA [1 / 9]

Materia: legno di tiglio

Note

Scultura del legno a mano e dipintura della testa e delle mani con colori ad olio. Inserimento degli occhi di vetro con fissaggio e ricostruzione con gesso. Imbottitura braccia di tela con linaccio. Integrazione di parti del busto mancanti con cartone. Assemblaggio diverse parti del corpo tramite incastri e bordioni in ferro.

MATERIA E TECNICA [2 / 9]

Materia: legno di pioppo

MATERIA E TECNICA [3 / 9]

Materia: vetro

MATERIA E TECNICA [4 / 9]

Materia: gesso

MATERIA E TECNICA [5 / 9]

Materia: piombo

MATERIA E TECNICA [6 / 9]

Materia: tela

MATERIA E TECNICA [7 / 9]

Materia: ferro

MATERIA E TECNICA [8 / 9]

Materia: lino

MATERIA E TECNICA [9 / 9]

Materia: cartone

MISURE [1 / 2]

Unità: cm

Altezza: 75

MISURE [2 / 2]

Unità: g

Peso: 2000

DATI ANALITICI

DESCRIZIONE

Indicazioni sull'oggetto

Testa in legno di tiglio fissata al corpo tramite ferro. Occhi di vetro fissati con gesso. Bocca fissa, corpo in pioppo. Gambe attaccate al busto con ferro. Ginocchia ad incastro. Mani in tiglio con dite scolpite ma unite. Piedi piombati. Bilancino originale metodo Holden. La testa presenta un anello per il movimento con bilancino a pugno.

CONSERVAZIONE

STATO DI CONSERVAZIONE

Data: 2010

Stato di conservazione: Discreto

CONDIZIONE GIURIDICA E VINCOLI

CONDIZIONE GIURIDICA

Indicazione generica: proprietà privata

FONTI E DOCUMENTI DI RIFERIMENTO

DOCUMENTAZIONE FOTOGRAFICA

Codice univoco della risorsa: SC_OA_u4020-00666_IMG-0000561895

Genere: documentazione allegata

Tipo: fotografia digitale colore

Autore: Schiavolin, Giovanni

Data: 2010/06/01

Ente proprietario: Associazione Grupporiani

Collocazione: Museo del Teatro di Figura - MUTEF

Codice identificativo: C00592sir

Nome del file originale: C00592sir.jpg

COMPILAZIONE

COMPILAZIONE

Anno di redazione: 2010

Ente compilatore: Associazione Grupporiani

Nome: Marcolegio, Tiziano

Referente scientifico: Monti Colla, Eugenio

Funzionario responsabile: Corbella, Piero

TRASCRIZIONE PER INFORMATIZZAZIONE

Anno di trascrizione/informatizzazione: 2010

Nome: Sette, Paolo

Ente compilatore: Associazione Grupporiani