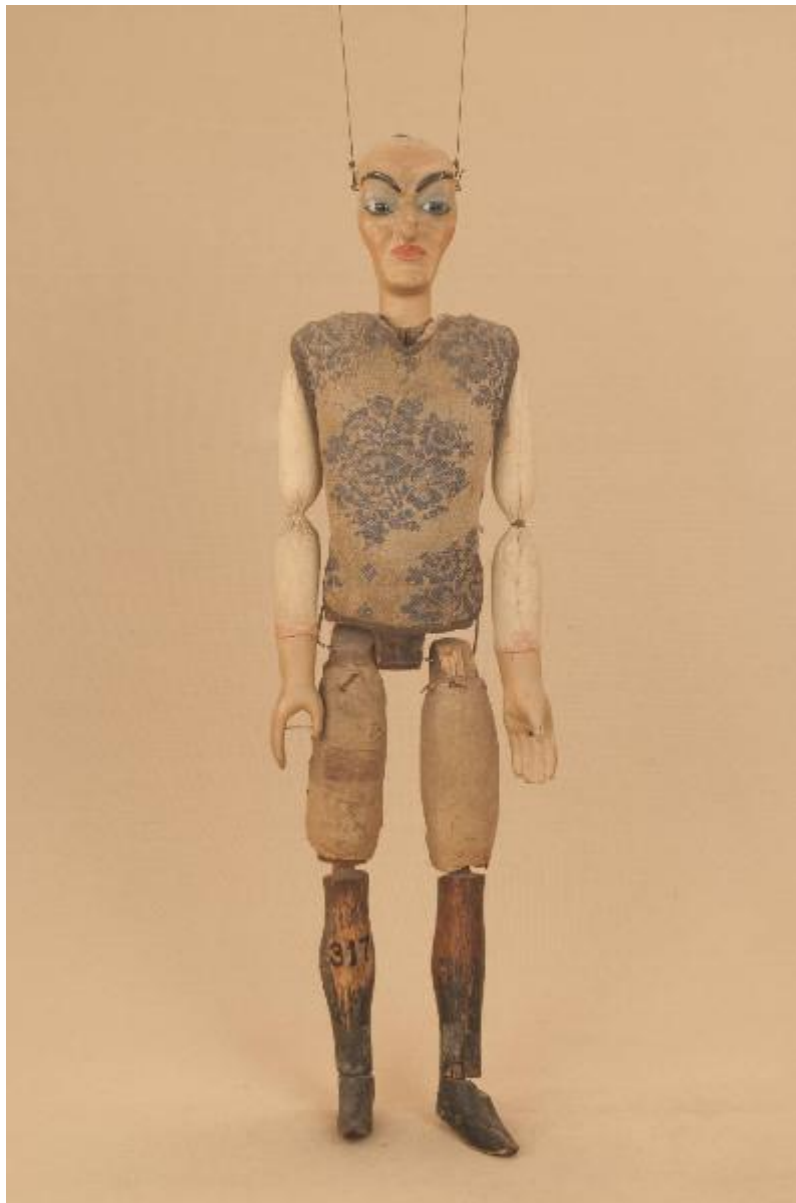


Marionetta



Link risorsa: <https://www.lombardiabeniculturali.it/opere-arte/schede/u4020-00670/>

Scheda SIRBeC: <https://www.lombardiabeniculturali.it/opere-arte/schede-complete/u4020-00670/>

CODICI

Unità operativa: u4020

Numero scheda: 670

Codice scheda: u4020-00670

Tipo scheda: OA

Livello ricerca: C

CODICE UNIVOCO

Codice regione: 03

Numero catalogo generale: 02029517

Ente schedatore: R03/ Associazione Grupporiani

Ente competente: S27

OGGETTO

Categoria dell'oggetto: teatro di figura

OGGETTO

Definizione: marionetta

SOGGETTO

Categoria generale: teatro, spettacolo e musica

Identificazione: Uomo

LOCALIZZAZIONE GEOGRAFICO-AMMINISTRATIVA

INDICAZIONE DEL CONTENITORE FISICO

Codice del contenitore fisico: 26944

Categoria del contenitore fisico: architettura

LOCALIZZAZIONE GEOGRAFICO-AMMINISTRATIVA ATTUALE

Stato: Italia

Regione: Lombardia

Provincia: MI

Nome provincia: Milano

Codice ISTAT comune: 015146

Comune: Milano

COLLOCAZIONE SPECIFICA

Tipologia: palazzina

Qualificazione: comunale

Denominazione: Museo del Teatro di Figura - MUTEF

Complesso monumentale di appartenenza: Acciaierie (ex) Ansaldo

Indirizzo: Via Bergognone, 34

Denominazione struttura conservativa - livello 1: Museo del Teatro di Figura - MUTEF

DATI PATRIMONIALI E COLLEZIONI

INVENTARIO

Data: 1987 post

Collocazione: Museo del Teatro di Figura - MUTEF

Numero: C01165

COLLEZIONI

Denominazione: Fondo Eredi Colla

CRONOLOGIA

CRONOLOGIA GENERICA

Secolo: sec. XIX

Frazione di secolo: seconda metà

CRONOLOGIA SPECIFICA

Da: 1850

Validità: post

A: 1900

Validità: ante

Motivazione cronologia: tradizione orale

Motivazione cronologia: analisi stilistica

DEFINIZIONE CULTURALE

COMMITTENZA

Data: sec. XIX seconda metà

Circostanza: Realizzazione materiale generico

Nome: Compagnia Carlo Colla e Figli

Fonte: memoria storica di Eugenio Monti Colla

DATI TECNICI

MATERIA E TECNICA [1 / 7]

Materia: legno di tiglio

Note

Scultura del legno a mano, realizzazione della testa con la tecnica della cartapesta. Dipintura di testa e mani con colori ad olio. Inserimento occhi di vetro e fissaggio con ricostruzione parti mancanti con gesso. Imbottitura delle braccia in tela con stoppa. Imbottitura gambe con tela e stoppa. Assemblaggio delle diverse parti del corpo con ferro ed incastri.

MATERIA E TECNICA [2 / 7]

Materia: legno di pioppo

MATERIA E TECNICA [3 / 7]

Materia: gesso

MATERIA E TECNICA [4 / 7]

Materia: vetro

MATERIA E TECNICA [5 / 7]

Materia: tela

MATERIA E TECNICA [6 / 7]

Materia: cartapesta

MATERIA E TECNICA [7 / 7]

Materia: stoppa

MISURE [1 / 2]

Unità: cm

Altezza: 72

MISURE [2 / 2]

Unità: g

Peso: 1600

DATI ANALITICI

DESCRIZIONE

Indicazioni sull'oggetto

Testa di cartapesta fissata al corpo tramite ferro. Occhi di vetro. Bocca fissa. Corpo, dai volumi approssimativi, in pioppo con gambe attaccate con ferro al bacino, ginocchia ad incastro. Mani in taglio a spatola con dita segnate. Gambe imbottite e piedi dipinti di nero. Bilancino originale metodo Holden. La testa presenta un anello, ripiegato, per il movimento con il bilancino a pugno.

Notizie storico-critiche

I piedi sono dipinti di nero secondo la tradizione ottocentesca per evitare, con tale espediente, l'uso di calzature.

CONSERVAZIONE

STATO DI CONSERVAZIONE

Data: 2010

Stato di conservazione: Mediocre

CONDIZIONE GIURIDICA E VINCOLI

CONDIZIONE GIURIDICA

Indicazione generica: proprietà privata

FONTI E DOCUMENTI DI RIFERIMENTO

DOCUMENTAZIONE FOTOGRAFICA

Codice univoco della risorsa: SC_OA_u4020-00670_IMG-0000561899

Genere: documentazione allegata

Tipo: fotografia digitale colore

Autore: Schiavolin, Giovanni

Data: 2010/06/01

Ente proprietario: Associazione Grupporiani

Collocazione: Museo del Teatro di Figura - MUTEF

Codice identificativo: C01165sir

Nome del file originale: C01165sir.jpg

COMPILAZIONE

COMPILAZIONE

Anno di redazione: 2010

Ente compilatore: Associazione Grupporiani

Nome: Marcolegio, Tiziano

Referente scientifico: Monti Colla, Eugenio

Funzionario responsabile: Corbella, Piero

TRASCRIZIONE PER INFORMATIZZAZIONE

Anno di trascrizione/informatizzazione: 2010

Nome: Sette, Paolo

Ente compilatore: Associazione Grupporiani