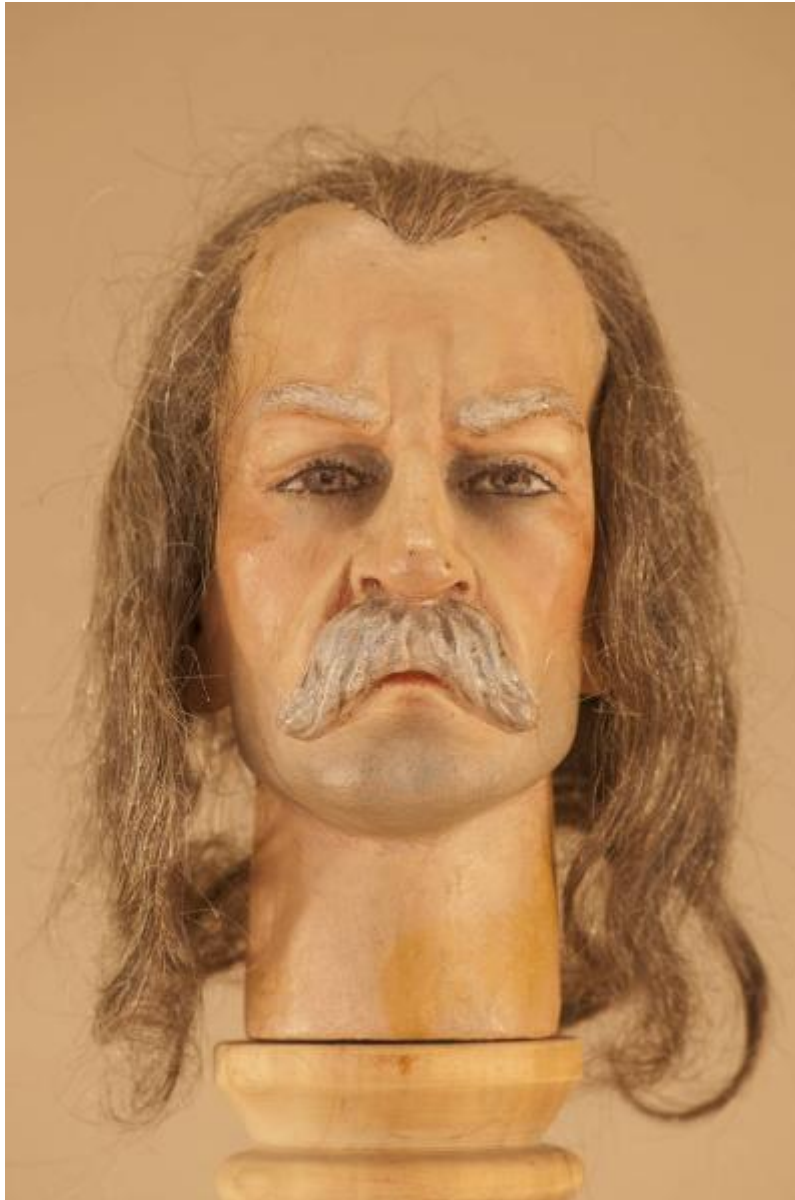


Marionetta

Ramos, Paco



Link risorsa: <https://www.lombardiabeniculturali.it/opere-arte/schede/u4020-01042/>

Scheda SIRBeC: <https://www.lombardiabeniculturali.it/opere-arte/schede-complete/u4020-01042/>

CODICI

Unità operativa: u4020

Numero scheda: 1042

Codice scheda: u4020-01042

Tipo scheda: OA

Livello ricerca: C

CODICE UNIVOCO

Codice regione: 03

Numero catalogo generale: 02061722

Ente schedatore: R03/ Associazione Grupporiani

Ente competente: S27

OGGETTO

Categoria dell'oggetto: teatro di figura

OGGETTO

Definizione: marionetta

SOGGETTO

Categoria generale: teatro, spettacolo e musica

Identificazione: Carlos Gomez

LOCALIZZAZIONE GEOGRAFICO-AMMINISTRATIVA

INDICAZIONE DEL CONTENITORE FISICO

Codice del contenitore fisico: 26944

Categoria del contenitore fisico: architettura

LOCALIZZAZIONE GEOGRAFICO-AMMINISTRATIVA ATTUALE

Stato: Italia

Regione: Lombardia

Provincia: MI

Nome provincia: Milano

Codice ISTAT comune: 015146

Comune: Milano

COLLOCAZIONE SPECIFICA

Tipologia: palazzina

Qualificazione: comunale

Denominazione: Museo del Teatro di Figura - MUTEF

Complesso monumentale di appartenenza: Acciaierie (ex) Ansaldo

Indirizzo: Via Bergognone, 34

Denominazione struttura conservativa - livello 1: Museo del Teatro di Figura - MUTEF

ALTRE LOCALIZZAZIONI GEOGRAFICO-AMMINISTRATIVE

Tipo di localizzazione: luogo di provenienza/collocazione precedente

COLLOCAZIONE SPECIFICA

Denominazione struttura conservativa - livello 1: Compagnia Marionettistica Salici

DATA

Data uscita: 1999

DATI PATRIMONIALI E COLLEZIONI

INVENTARIO

Data: 1987 post

Collocazione: Museo del Teatro di Figura - MUTEF

Numero: EM03284

COLLEZIONI

Denominazione: Fondo Eugenio Monti Colla

CRONOLOGIA

CRONOLOGIA GENERICA

Secolo: sec. XX

Frazione di secolo: prima metà

CRONOLOGIA SPECIFICA

Da: 1900

Validità: post

A: 1950

Validità: ante

Specifica: testa

Motivazione cronologia: analisi stilistica

Motivazione cronologia: analisi storica

DEFINIZIONE CULTURALE

AUTORE

Ruolo: realizzatore

Nome di persona o ente: Ramos, Paco

Tipo intestazione: P

Dati anagrafici/Periodo di attività: sec. XX prima metà

Codice scheda autore: u4020-00006

Motivazione dell'attribuzione [1 / 2]: memoria storica

Motivazione dell'attribuzione [2 / 2]: analisi stilistica

AMBITO CULTURALE

Denominazione: ambito centro americano

Riferimento all'intervento: realizzazione

Motivazione dell'attribuzione [1 / 3]: documentazione

Motivazione dell'attribuzione [2 / 3]: analisi stilistica

Motivazione dell'attribuzione [3 / 3]: contesto

DATI TECNICI

MATERIA E TECNICA [1 / 2]

Materia: legno esotico

Note: Scultura del legno a mano, incollatura dei capelli e dipintura.

MATERIA E TECNICA [2 / 2]

Materia: capelli

MISURE [1 / 2]

Unità: cm

Altezza: 18

MISURE [2 / 2]

Unità: g

Peso: 350

DATI ANALITICI

DESCRIZIONE

Indicazioni sull'oggetto: Testa in legno del Costa Rica, capelli veri e foro nel collo. Barba scolpita.

ISCRIZIONI

Classe di appartenenza: descrittiva

Tecnica di scrittura: a intaglio

Tipo di caratteri: lettere capitali

Posizione: sulla nuca

Autore: Paco Ramos

Trascrizione: GOMEZ

Notizie storico-critiche

La testa ha collo ad innesto perché veniva montata sul corpo del direttore dell'orchestra che negli spettacoli della Compagnia Salici accompagnava i pezzi musicali: il corpo era fisso la testa cambiava in base alla musica.

CONSERVAZIONE

STATO DI CONSERVAZIONE

Data: 2011

Stato di conservazione: Discreto

CONDIZIONE GIURIDICA E VINCOLI

CONDIZIONE GIURIDICA

Indicazione generica: proprietà privata

ACQUISIZIONE

Note: fonte: Archivio Grupporiani

FONTI E DOCUMENTI DI RIFERIMENTO

DOCUMENTAZIONE FOTOGRAFICA [1 / 2]

Genere: documentazione esistente

Tipo: fotografia b/n

Autore: Secco D'Aragona

Ente proprietario: Fondo Eugenio Monti Colla

Note
Fotografia dell'orchestra di marionette che accoglieva il direttore su cui poi veniva montata la testa del compositore del brano musicale suonato.

DOCUMENTAZIONE FOTOGRAFICA [2 / 2]

Codice univoco della risorsa: SC_OA_u4020-01042_IMG-0000562271

Genere: documentazione allegata

Tipo: fotografia digitale colore

Autore: Schiavolin, Giovanni

Data: 2011/06/01

Ente proprietario: Associazione Grupporiani

Collocazione: Museo del Teatro di Figura - MUTEF

Codice identificativo: EM03284sir

Nome del file originale: EM03284sir.jpg

COMPILAZIONE

COMPILAZIONE

Anno di redazione: 2011

Ente compilatore: Associazione Grupporiani

Nome: Marcolegio, Tiziano

Referente scientifico: Monti Colla, Eugenio

Funzionario responsabile: Corbella, Piero

TRASCRIZIONE PER INFORMATIZZAZIONE

Anno di trascrizione/informatizzazione: 2011

Nome: Sette, Paolo

Ente compilatore: Associazione Grupporiani