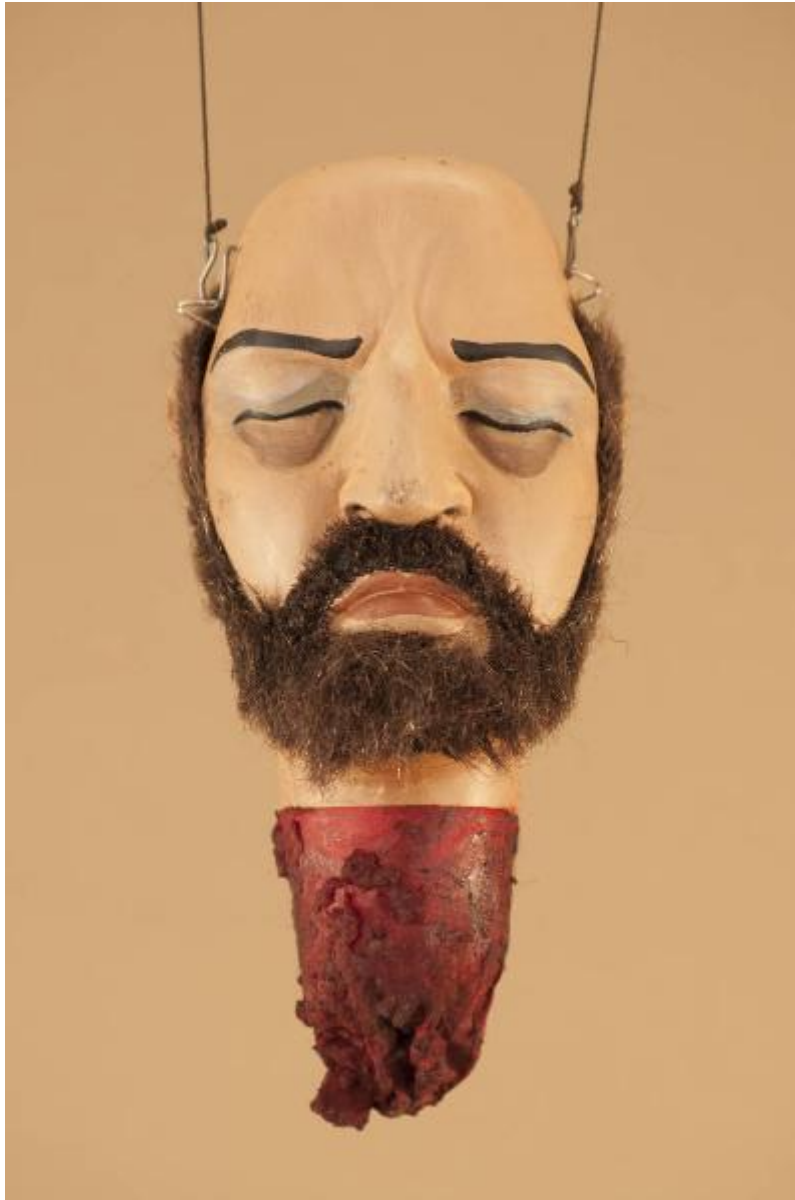


# Marionetta

Citterio, Franco; Citterio, Mariagrazia



Link risorsa: <https://www.lombardiabenculturali.it/opere-arte/schede/u4020-01237/>

Scheda SIRBeC: <https://www.lombardiabenculturali.it/opere-arte/schede-complete/u4020-01237/>

## **CODICI**

Unità operativa: u4020

Numero scheda: 1237

Codice scheda: u4020-01237

Tipo scheda: OA

Livello ricerca: C

### **CODICE UNIVOCO**

Codice regione: 03

Numero catalogo generale: 02061917

Ente schedatore: R03/ Associazione Grupporiani

Ente competente: S27

## **OGGETTO**

Categoria dell'oggetto: teatro di figura

### **OGGETTO**

Definizione: marionetta

### **SOGGETTO**

Categoria generale: teatro, spettacolo e musica

Identificazione: Macbeth

## **LOCALIZZAZIONE GEOGRAFICO-AMMINISTRATIVA**

### **INDICAZIONE DEL CONTENITORE FISICO**

Codice del contenitore fisico: 26944

Categoria del contenitore fisico: architettura

### **LOCALIZZAZIONE GEOGRAFICO-AMMINISTRATIVA ATTUALE**

Stato: Italia

Regione: Lombardia

Provincia: MI

Nome provincia: Milano

Codice ISTAT comune: 015146

Comune: Milano

### **COLLOCAZIONE SPECIFICA**

Tipologia: palazzina

Qualificazione: comunale

Denominazione: Museo del Teatro di Figura - MUTEF

Complesso monumentale di appartenenza: Acciaierie (ex) Ansaldo

Indirizzo: Via Bergognone, 34

Denominazione struttura conservativa - livello 1: Museo del Teatro di Figura - MUTEF

## **DATI PATRIMONIALI E COLLEZIONI**

### **INVENTARIO**

Data: 1987 post

Collocazione: Museo del Teatro di Figura - MUTEF

Numero: GOR12912

### **COLLEZIONI**

Denominazione: Fondo Associazione Grupporiani

## **CRONOLOGIA**

### **CRONOLOGIA GENERICA**

Secolo: sec. XXI

Frazione di secolo: primo quarto

### **CRONOLOGIA SPECIFICA**

Da: 2007

Validità: post

A: 2007

Validità: ante

Motivazione cronologia: testimonianza diretta

Motivazione cronologia: analisi stilistica

Motivazione cronologia: documentazione

## **DEFINIZIONE CULTURALE**

**AUTORE [1 / 2]**

Ruolo: realizzatore

Nome di persona o ente: Citterio, Franco

Tipo intestazione: P

Dati anagrafici/Periodo di attività: 1965-

Codice scheda autore: u4010-00001

Specifiche: scultura

Motivazione dell'attribuzione: testimonianza diretta

**AUTORE [2 / 2]**

Ruolo: realizzatore

Nome di persona o ente: Citterio, Mariagrazia

Tipo intestazione: P

Dati anagrafici/Periodo di attività: 1962-

Codice scheda autore: u4030-00016

Specifiche: realizzazione parrucca, barba e dipintura

Motivazione dell'attribuzione: testimonianza diretta

**AMBITO CULTURALE**

Denominazione: ambito milanese

Riferimento all'intervento: realizzazione

Motivazione dell'attribuzione [1 / 3]: testimonianza diretta

Motivazione dell'attribuzione [2 / 3]: analisi stilistica

Motivazione dell'attribuzione [3 / 3]: documentazione

**COMMITTENZA**

Data: 2007

Circostanza: Allestimento dello spettacolo "Macbeth"

Luogo: Milano

Nome: Associazione Grupporiani

Fonte [1 / 2]: Archivio Grupporiani

Fonte [2 / 2]: testimonianza diretta

**DATI TECNICI**

### **MATERIA E TECNICA [1 / 2]**

Materia: legno di tiglio

Note: Scultura del legno a mano, dipintura e realizzazione parrucca.

### **MATERIA E TECNICA [2 / 2]**

Materia: capelli

### **MISURE [1 / 2]**

Unità: cm

Altezza: 20

### **MISURE [2 / 2]**

Unità: g

Peso: 430

## **DATI ANALITICI**

### **DESCRIZIONE**

Indicazioni sull'oggetto: Testa di legno di tiglio con capelli e barba naturali.

Notizie storico-critiche: E' la testa che compare nell'ultima scena tenuta per i capelli da Macduff.

## **CONSERVAZIONE**

### **STATO DI CONSERVAZIONE**

Data: 2011

Stato di conservazione: Buono

## **CONDIZIONE GIURIDICA E VINCOLI**

### **CONDIZIONE GIURIDICA**

Indicazione generica: proprietà privata

## **FONTI E DOCUMENTI DI RIFERIMENTO**

### **DOCUMENTAZIONE FOTOGRAFICA**

Codice univoco della risorsa: SC\_OA\_u4020-01237\_IMG-0000562466

Genere: documentazione allegata

Tipo: fotografia digitale colore

Autore: Schiavolin, Giovanni

Data: 2011/06/01

Ente proprietario: Associazione Grupporiani

Collocazione: Museo del Teatro di Figura - MUTEF

Codice identificativo: GOR12912sir

Nome del file originale: GOR12912sir.jpg

## **COMPILAZIONE**

### **COMPILAZIONE**

Anno di redazione: 2011

Ente compilatore: Associazione Grupporiani

Nome: Schiavolin, Giovanni

Referente scientifico: Monti Colla, Eugenio

Funzionario responsabile: Corbella, Piero

### **TRASCRIZIONE PER INFORMATIZZAZIONE**

Anno di trascrizione/informatizzazione: 2011

Nome: Sette, Paolo

Ente compilatore: Associazione Grupporiani