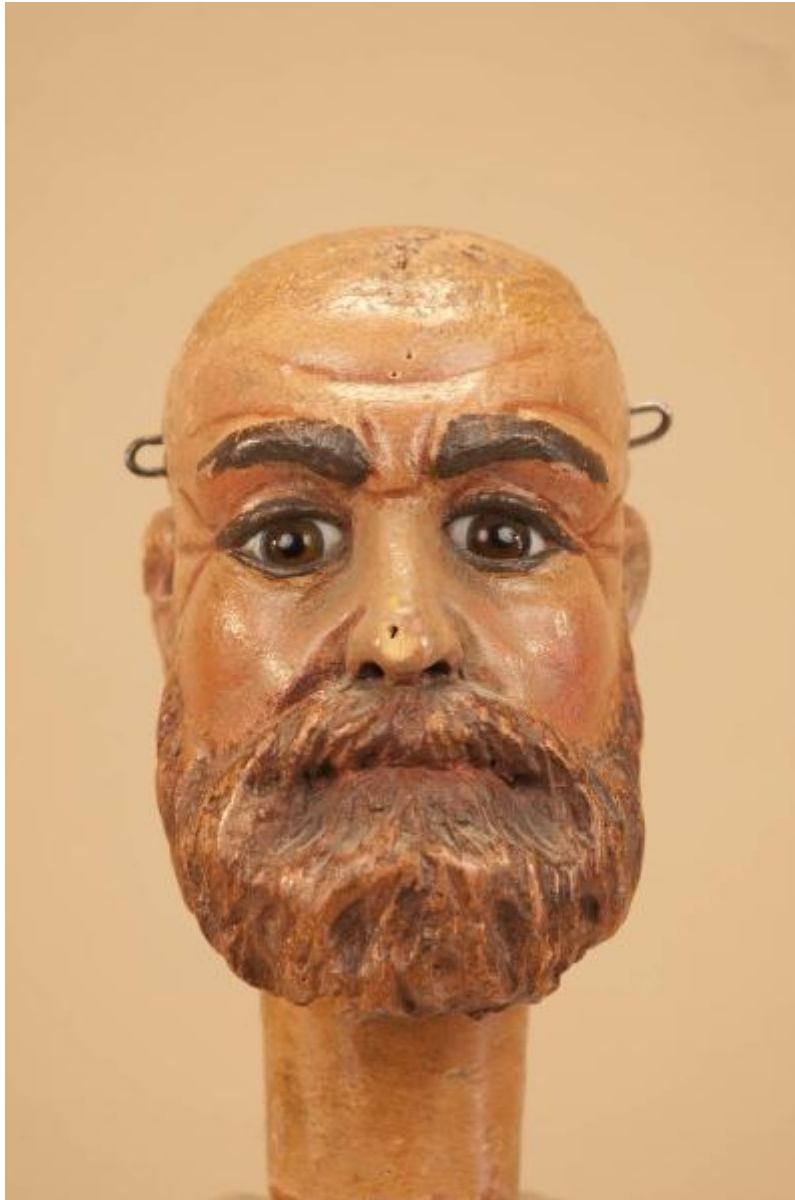


## Marionetta



Link risorsa: <https://www.lombardiabeniculturali.it/opere-arte/schede/u4020-01466/>

Scheda SIRBeC: <https://www.lombardiabeniculturali.it/opere-arte/schede-complete/u4020-01466/>

## **CODICI**

Unità operativa: u4020

Numero scheda: 1466

Codice scheda: u4020-01466

Tipo scheda: OA

Livello ricerca: C

### **CODICE UNIVOCO**

Codice regione: 03

Numero catalogo generale: 02138282

Ente schedatore: R03/ Associazione Grupporiani

Ente competente: S27

## **OGGETTO**

Categoria dell'oggetto: teatro di figura

### **OGGETTO**

Definizione: marionetta

### **SOGGETTO**

Categoria generale: teatro, spettacolo e musica

Identificazione: Garibaldi

## **LOCALIZZAZIONE GEOGRAFICO-AMMINISTRATIVA**

### **INDICAZIONE DEL CONTENITORE FISICO**

Codice del contenitore fisico: 26944

Categoria del contenitore fisico: architettura

### **LOCALIZZAZIONE GEOGRAFICO-AMMINISTRATIVA ATTUALE**

Stato: Italia

Regione: Lombardia

Provincia: MI

Nome provincia: Milano

Codice ISTAT comune: 015146

Comune: Milano

### **COLLOCAZIONE SPECIFICA**

Tipologia: palazzina

Qualificazione: comunale

Denominazione: Museo del Teatro di Figura - MUTEF

Complesso monumentale di appartenenza: Acciaierie (ex) Ansaldo

Indirizzo: Via Bergognone, 34

Denominazione struttura conservativa - livello 1: Museo del Teatro di Figura - MUTEF

## **DATI PATRIMONIALI E COLLEZIONI**

### **INVENTARIO**

Data: 1987 post

Collocazione: Museo del Teatro di Figura - MUTEF

Numero: C01131

### **COLLEZIONI**

Denominazione: Fondo Eredi Colla

## **CRONOLOGIA**

### **CRONOLOGIA GENERICA**

Secolo: sec. XX

Frazione di secolo: primo quarto

### **CRONOLOGIA SPECIFICA**

Da: 1900

Validità: post

A: 1932

Validità: ante

Motivazione cronologia: memoria storica

Motivazione cronologia: analisi stilistica

## **DEFINIZIONE CULTURALE**

### **COMMITTENZA**

Data: sec. XX primo quarto

Nome: Compagnia Carlo Colla e Figli

Fonte: memoria storica di Eugenio Monti Colla

## DATI TECNICI

### MATERIA E TECNICA [1 / 4]

Materia: legno di tiglio

Note

Scultura del legno a mano. Dipintura con colori ad olio. Inserimento occhi di vetro e fissaggio con ricostruzione in gesso delle palpebre.

### MATERIA E TECNICA [2 / 4]

Materia: ferro

### MATERIA E TECNICA [3 / 4]

Materia: vetro

### MATERIA E TECNICA [4 / 4]

Materia: gesso

### MISURE [1 / 2]

Unità: cm

Altezza: 17

### MISURE [2 / 2]

Unità: g

Peso: 250

## DATI ANALITICI

### DESCRIZIONE

Indicazioni sull'oggetto: Testa in legno di tiglio, occhi di vetro.

Notizie storico-critiche

Lo spettacolo, dal titolo originale "L'eroe dei due mondi, ovvero Garibaldi e i suoi tempi", epopea storico militare appartenente al repertorio storico della Compagnia Marionettistica Carlo Colla e Figli, fu rappresentato per la prima volta al Teatro Gerolamo di Milano nel 1932, in occasione del cinquantesimo anniversario della morte di Giuseppe Garibaldi.

La trama ripercorre le vicende della vita dell'eroe dei Due Mondi, da Nizza a Genova, dal Sudamerica a Roma e alla Sicilia, fino al ritiro a Caprera. Al di là del "medaglione" storico di carattere didascalico danno vita all'azione drammaturgica i diversi personaggi nella loro funzione di commento corale. Ad essi si unisce il personaggio di Gerolamo, secondo la tradizione del teatro marionettistico che vuole la presenza del personaggio maschera a "commentare" le gesta dei grandi personaggi facendosi intermediario fra le azioni dell'eroe indomito, la vita quotidiana del popolo e lo spettatore.

L'allestimento dello spettacolo in occasione delle celebrazioni di Garibaldi nel 2007 prevede l'utilizzo di scenografie, marionette e costumi tratti dal repertorio storico e appartenenti all'edizione del 1932, unitamente a materiali realizzati ad hoc per la nuova edizione a integrazione e/o sostituzione del materiale storico.

Le musiche per lo spettacolo, scritte appositamente per questa nuova edizione sono del maestro Giuseppe Azzarelli.

## CONSERVAZIONE

### STATO DI CONSERVAZIONE

Data: 2012

Stato di conservazione: Discreto

Indicazioni specifiche: Presenza di alcuni fori di spillo. Foro e piccola mancanza sulla punta del naso.

## CONDIZIONE GIURIDICA E VINCOLI

### CONDIZIONE GIURIDICA

Indicazione generica: proprietà privata

## FONTI E DOCUMENTI DI RIFERIMENTO

### DOCUMENTAZIONE FOTOGRAFICA

Codice univoco della risorsa: SC\_OA\_u4020-01466\_IMG-0000562695

Genere: documentazione allegata

Tipo: fotografia digitale colore

Autore: Schiavolin, Giovanni

Data: 2012/06/21

Ente proprietario: Associazione Grupporiani

Collocazione: Museo del Teatro di Figura - MUTEF

Codice identificativo: C01131sir

Nome del file originale: C01131sir.jpg

## COMPILAZIONE

### COMPILAZIONE

Anno di redazione: 2012

Ente compilatore: Associazione Grupporiani

Nome: Marcolegio, Tiziano

Referente scientifico: Monti Colla, Eugenio

Funzionario responsabile: Corbella, Piero

**TRASCRIZIONE PER INFORMATIZZAZIONE**

Anno di trascrizione/informatizzazione: 2012

Nome: Sette, Paolo

Ente compilatore: Associazione Grupporiani