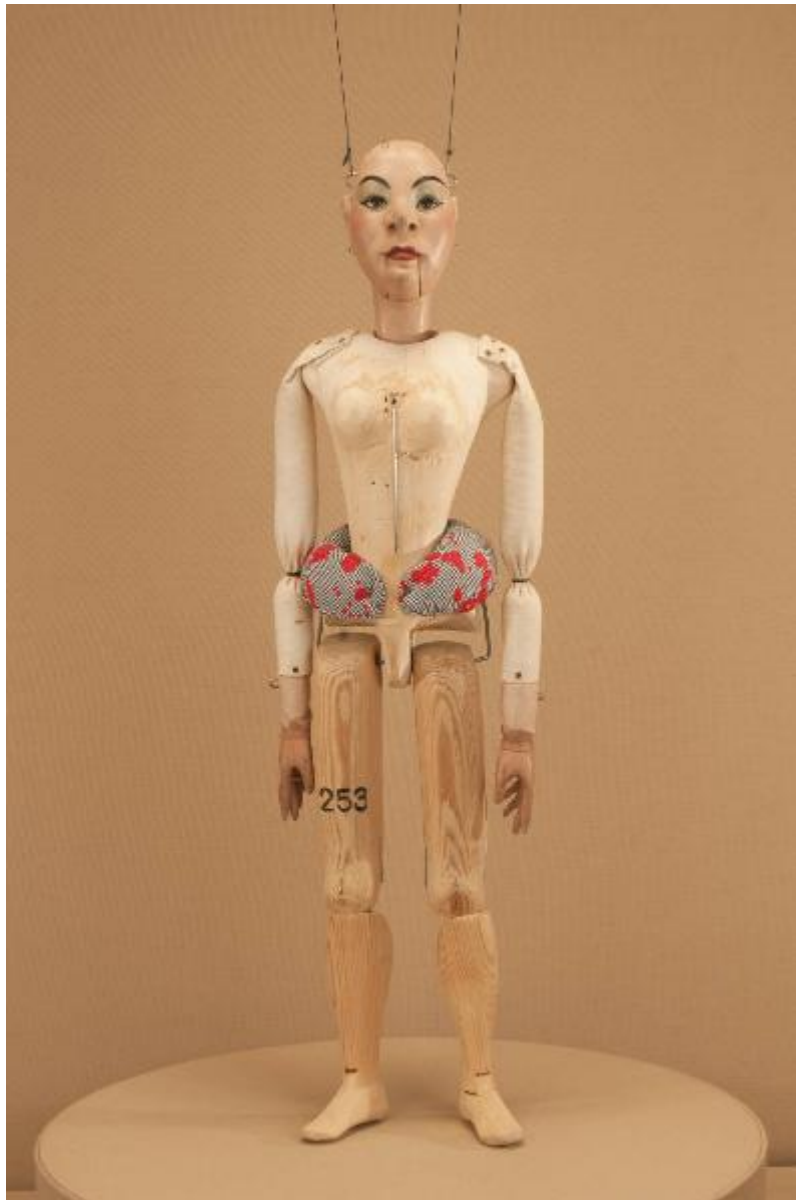


Marionetta

**Citterio, Franco; Citterio, Mariagrazia; Schiavolin, Giovanni; Marcolégio,
Tiziano**



Link risorsa: <https://www.lombardiabeniculturali.it/opere-arte/schede/u4020-01911/>

Scheda SIRBeC: <https://www.lombardiabeniculturali.it/opere-arte/schede-complete/u4020-01911/>

CODICI

Unità operativa: u4020

Numero scheda: 1911

Codice scheda: u4020-01911

Tipo scheda: OA

Livello ricerca: C

CODICE UNIVOCO

Codice regione: 03

Numero catalogo generale: 02168456

Ente schedatore: R03/ Associazione Grupporiani

Ente competente: S27

OGGETTO

Categoria dell'oggetto: teatro di figura

OGGETTO

Definizione: marionetta

SOGGETTO

Categoria generale: teatro, spettacolo e musica

Identificazione: Ancella

LOCALIZZAZIONE GEOGRAFICO-AMMINISTRATIVA

INDICAZIONE DEL CONTENITORE FISICO

Codice del contenitore fisico: 26944

Categoria del contenitore fisico: architettura

LOCALIZZAZIONE GEOGRAFICO-AMMINISTRATIVA ATTUALE

Stato: Italia

Regione: Lombardia

Provincia: MI

Nome provincia: Milano

Codice ISTAT comune: 015146

Comune: Milano

COLLOCAZIONE SPECIFICA

Tipologia: palazzina

Qualificazione: comunale

Denominazione: Museo del Teatro di Figura - MUTEF

Complesso monumentale di appartenenza: Acciaierie (ex) Ansaldo

Indirizzo: Via Bergognone, 34

Denominazione struttura conservativa - livello 1: Museo del Teatro di Figura - MUTEF

DATI PATRIMONIALI E COLLEZIONI

INVENTARIO

Data: 1987 post

Collocazione: Museo del Teatro di Figura - MUTEF

Numero: GOR08803

COLLEZIONI

Denominazione: Fondo Associazione Grupporiani

CRONOLOGIA

CRONOLOGIA GENERICA

Secolo: sec. XX

Frazione di secolo: fine

CRONOLOGIA SPECIFICA

Da: 1999

Validità: post

A: 1999

Validità: ante

Specifica: scultura e assemblaggio

Motivazione cronologia: analisi stilistica

Motivazione cronologia: testimonianza diretta

DEFINIZIONE CULTURALE

AUTORE [1 / 4]

Ruolo: realizzatore

Nome di persona o ente: Citterio, Franco

Tipo intestazione: P

Dati anagrafici/Periodo di attività: 1965-

Codice scheda autore: u4010-00001

Specifiche: scultura e assemblaggio

Motivazione dell'attribuzione [1 / 3]: analisi stilistica

Motivazione dell'attribuzione [2 / 3]: documentazione

Motivazione dell'attribuzione [3 / 3]: testimonianza diretta

AUTORE [2 / 4]

Ruolo: realizzatore

Nome di persona o ente: Citterio, Mariagrazia

Tipo intestazione: P

Dati anagrafici/Periodo di attività: 1962-

Codice scheda autore: u4030-00016

Specifiche: dipintura

Motivazione dell'attribuzione [1 / 3]: testimonianza diretta

Motivazione dell'attribuzione [2 / 3]: analisi stilistica

Motivazione dell'attribuzione [3 / 3]: documentazione

AUTORE [3 / 4]

Ruolo: realizzatore

Nome di persona o ente: Schiavolin, Giovanni

Tipo intestazione: P

Dati anagrafici/Periodo di attività: 1963-

Codice scheda autore: u4030-00048

Specifiche: scultura mani

Motivazione dell'attribuzione [1 / 3]: analisi stilistica

Motivazione dell'attribuzione [2 / 3]: documentazione

Motivazione dell'attribuzione [3 / 3]: testimonianza diretta

AUTORE [4 / 4]

Ruolo: realizzatore

Nome di persona o ente: Marcolegio, Tiziano

Tipo intestazione: P

Dati anagrafici/Periodo di attività: 1956-

Codice scheda autore: u4020-00002

Specifiche: rifinitura e assemblaggio corpo

Motivazione dell'attribuzione [1 / 3]: testimonianza diretta

Motivazione dell'attribuzione [2 / 3]: documentazione

Motivazione dell'attribuzione [3 / 3]: analisi stilistica

AMBITO CULTURALE

Denominazione: ambito milanese

Riferimento all'intervento: realizzazione

Motivazione dell'attribuzione [1 / 2]: documentazione

Motivazione dell'attribuzione [2 / 2]: testimonianza diretta

COMMITTENZA

Data: 1999

Circostanza: Riallestimento dello spettacolo "La lampada di Aladino"

Luogo: Milano

Nome: Associazione Grupporiani

Fonte [1 / 2]: Testimonianza diretta

Fonte [2 / 2]: Archivio Grupporiani

DATI TECNICI

MATERIA E TECNICA [1 / 10]

Materia: legno di tiglio

Note

Scultura del legno a mano. Dipintura della testa e delle mani con colori ad olio. Taglio della testa con inserimento occhi di vetro da dietro e fissaggio con gesso e ceralacca. Taglio della bocca e realizzazione del meccanismo del movimento con contrappeso di piombo. Imbottitura delle braccia in tela con segatura di legno. Taglio snodo polso-mano e rivestimento con maglina di cotone. Piombatura gambe e braccia. Assemblaggio delle varie parti del corpo tramite incastri e bordone in ferro.

MATERIA E TECNICA [2 / 10]

Materia: cotone

MATERIA E TECNICA [3 / 10]

Materia: legno di abete

MATERIA E TECNICA [4 / 10]

Materia: vetro

MATERIA E TECNICA [5 / 10]

Materia: legno (segatura)

MATERIA E TECNICA [6 / 10]

Materia: tela

MATERIA E TECNICA [7 / 10]

Materia: ceralacca

MATERIA E TECNICA [8 / 10]

Materia: piombo

MATERIA E TECNICA [9 / 10]

Materia: ferro

MATERIA E TECNICA [10 / 10]

Materia: gesso

MISURE [1 / 2]

Unità: cm

Altezza: 74

MISURE [2 / 2]

Unità: g

Peso: 1800

DATI ANALITICI

DESCRIZIONE

Indicazioni sull'oggetto

Testa in legno di taglio fissata al corpo tramite ferro, occhi di vetro, bocca mobile. Corpo normale in abete. Gambe unite al bacino tramite bordone in ferro, ginocchia ad incastro mobile. Mani mobili in taglio con dita scolpite e separate. Bilancino a croce metodo Holden.

Notizie storico-critiche

Seno scolpito e dipinto in quanto questa marionetta è nata per interpretare una prostituta nel Mefistofele e si presentava a seno nudo.

CONSERVAZIONE

STATO DI CONSERVAZIONE

Data: 2015

Stato di conservazione: Buono

CONDIZIONE GIURIDICA E VINCOLI

CONDIZIONE GIURIDICA

Indicazione generica: proprietà privata

FONTI E DOCUMENTI DI RIFERIMENTO

DOCUMENTAZIONE FOTOGRAFICA

Codice univoco della risorsa: SC_OA_u4020-01911_IMG-0000563140

Genere: documentazione allegata

Tipo: fotografia digitale colore

Autore: Schiavolin, Giovanni

Data: 2015/11/01

Ente proprietario: Associazione Grupporiani

Collocazione: Museo del Teatro di Figura - MUTEF

Codice identificativo: GOR08803sir

Nome del file originale: GOR08803sir.jpg

COMPILAZIONE

COMPILAZIONE

Anno di redazione: 2015

Ente compilatore: Associazione Grupporiani

Nome: Sette, Paolo

Referente scientifico: Monti Colla, Eugenio

Funzionario responsabile: Corbella, Piero

TRASCRIZIONE PER INFORMATIZZAZIONE

Anno di trascrizione/informatizzazione: 2015

Nome: Sette, Paolo

Ente compilatore: Associazione Grupporiani