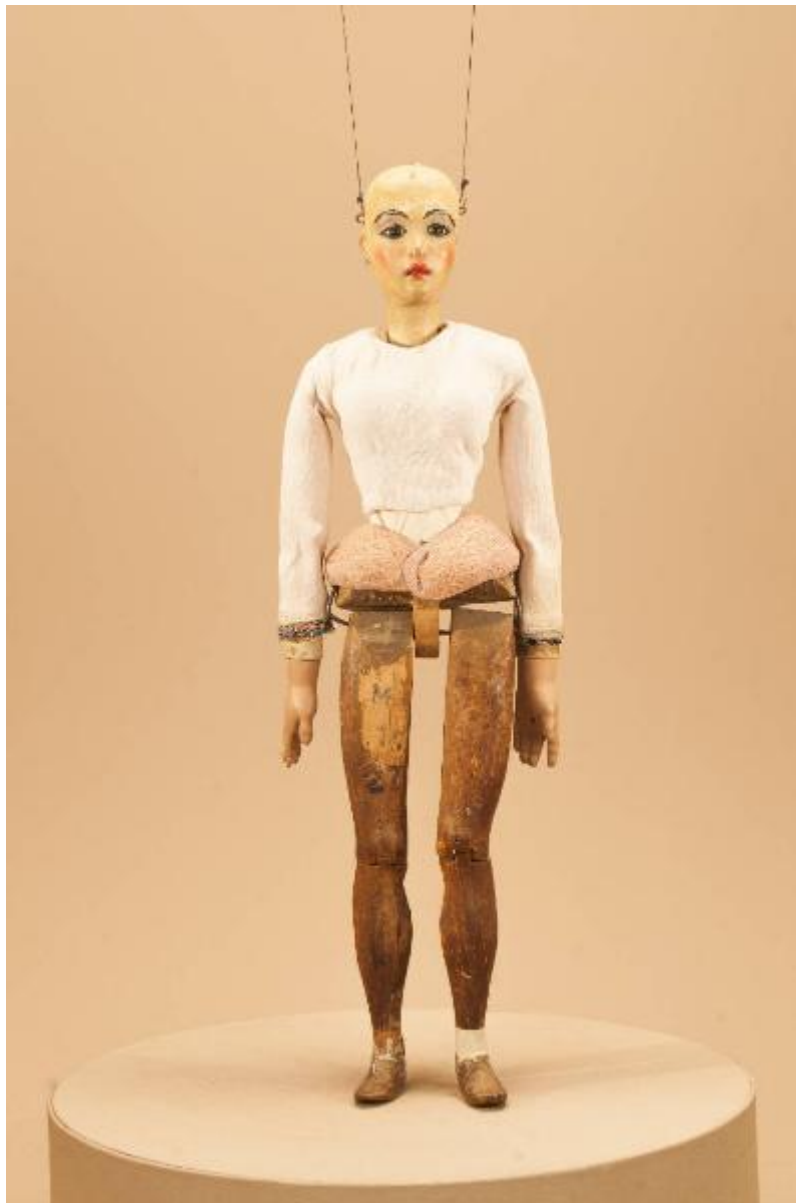


## Marionetta



Link risorsa: <https://www.lombardiabenculturali.it/opere-arte/schede/u4020-02182/>

Scheda SIRBeC: <https://www.lombardiabenculturali.it/opere-arte/schede-complete/u4020-02182/>

## **CODICI**

Unità operativa: u4020

Numero scheda: 2182

Codice scheda: u4020-02182

Tipo scheda: OA

Livello ricerca: C

### **CODICE UNIVOCO**

Codice regione: 03

Numero catalogo generale: 02169455

Ente schedatore: R03/ Associazione Grupporiani

Ente competente: S27

## **OGGETTO**

Categoria dell'oggetto: teatro di figura

### **OGGETTO**

Definizione: marionetta

### **SOGGETTO**

Categoria generale: teatro, spettacolo e musica

Identificazione: Donna

## **LOCALIZZAZIONE GEOGRAFICO-AMMINISTRATIVA**

### **INDICAZIONE DEL CONTENITORE FISICO**

Codice del contenitore fisico: 26944

Categoria del contenitore fisico: architettura

### **LOCALIZZAZIONE GEOGRAFICO-AMMINISTRATIVA ATTUALE**

Stato: Italia

Regione: Lombardia

Provincia: MI

Nome provincia: Milano

Codice ISTAT comune: 015146

Comune: Milano

### **COLLOCAZIONE SPECIFICA**

Tipologia: palazzina

Qualificazione: comunale

Denominazione: Museo del Teatro di Figura - MUTEF

Complesso monumentale di appartenenza: Acciaierie (ex) Ansaldo

Indirizzo: Via Bergognone, 34

Denominazione struttura conservativa - livello 1: Museo del Teatro di Figura - MUTEF

## **DATI PATRIMONIALI E COLLEZIONI**

### **INVENTARIO**

Data: 1987 post

Collocazione: Museo del Teatro di Figura - MUTEF

Numero: C00941

### **COLLEZIONI**

Denominazione: Fondo Eredi Colla

## **CRONOLOGIA**

### **CRONOLOGIA GENERICA**

Secolo: sec. XIX

Frazione di secolo: seconda metà

### **CRONOLOGIA SPECIFICA**

Da: 1850

Validità: post

A: 1900

Validità: ante

Motivazione cronologia: analisi stilistica

Motivazione cronologia: memoria storica

## **DATI TECNICI**

### **MATERIA E TECNICA [1 / 8]**

Materia: legno di tiglio

Note

Scultura del legno a mano. Dipintura della testa e delle mani con colori ad olio. Inserimento occhi di vetro con fissaggio e ricostruzione in gesso. Imbottitura delle braccia in tela con stoppa. Piombatura gambe e braccia. Assemblaggio delle varie parti del corpo tramite incastri e bordone in ferro.

**MATERIA E TECNICA [2 / 8]**

Materia: vetro

**MATERIA E TECNICA [3 / 8]**

Materia: gesso

**MATERIA E TECNICA [4 / 8]**

Materia: tela

**MATERIA E TECNICA [5 / 8]**

Materia: ferro

**MATERIA E TECNICA [6 / 8]**

Materia: piombo

**MATERIA E TECNICA [7 / 8]**

Materia: stoppa

**MATERIA E TECNICA [8 / 8]**

Materia: legno di pioppo

**MISURE [1 / 2]**

Unità: cm

Altezza: 70

**MISURE [2 / 2]**

Unità: g

Peso: 1500

## **DATI ANALITICI**

### **DESCRIZIONE**

Indicazioni sull'oggetto

Testa in legno di tiglio fissata al corpo tramite ferro, occhi di vetro. Corpo in pioppo tagliato in vita e raccordato con viti ad anello e tela. Gambe unite al bacino tramite bordone in ferro, ginocchia mobili ad incastro. Mani in tiglio con dita scolpite ma unite. Bilancino per coppie.

Notizie storico-critiche: Spilli ricurvi ai lobi delle orecchie per appendere eventuali orecchini.

## **CONSERVAZIONE**

## STATO DI CONSERVAZIONE

Data: 2018

Stato di conservazione: Mediocre

Indicazioni specifiche: Numerosi fori di spillo sulla testa. Tela incollata alle caviglie.

## CONDIZIONE GIURIDICA E VINCOLI

### CONDIZIONE GIURIDICA

Indicazione generica: proprietà privata

## FONTI E DOCUMENTI DI RIFERIMENTO

### DOCUMENTAZIONE FOTOGRAFICA

Codice univoco della risorsa: SC\_OA\_u4020-02182\_IMG-0000563411

Genere: documentazione allegata

Tipo: fotografia digitale colore

Autore: Schiavolin, Giovanni

Data: 2018/12/11

Ente proprietario: Associazione Grupporiani

Collocazione: Museo del Teatro di Figura - MUTEF

Codice identificativo: C00941sir

Nome del file originale: C00941sir.jpg

### BIBLIOGRAFIA [1 / 2]

Genere: bibliografia specifica

Autore: Sanguinetti, Lamberto

Titolo libro o rivista: Il Teatro Gerolamo

Luogo di edizione: Milano

Anno di edizione: 1967

### BIBLIOGRAFIA [2 / 2]

Genere: bibliografia specifica

Autore: Monti, Eugenio

Titolo libro o rivista: Il Gerolamo. C'era una volta un teatro di marionette...

Luogo di edizione: Milano

Anno di edizione: 1975

## **COMPILAZIONE**

### **COMPILAZIONE**

Anno di redazione: 2018

Ente compilatore: Associazione Grupporiani

Nome: Sette, Paolo

Referente scientifico: Citterio, Franco

Funzionario responsabile: Corbella, Piero

### **TRASCRIZIONE PER INFORMATIZZAZIONE**

Anno di trascrizione/informatizzazione: 2018

Nome: Rinaldi, Francesca

Ente compilatore: Associazione Grupporiani