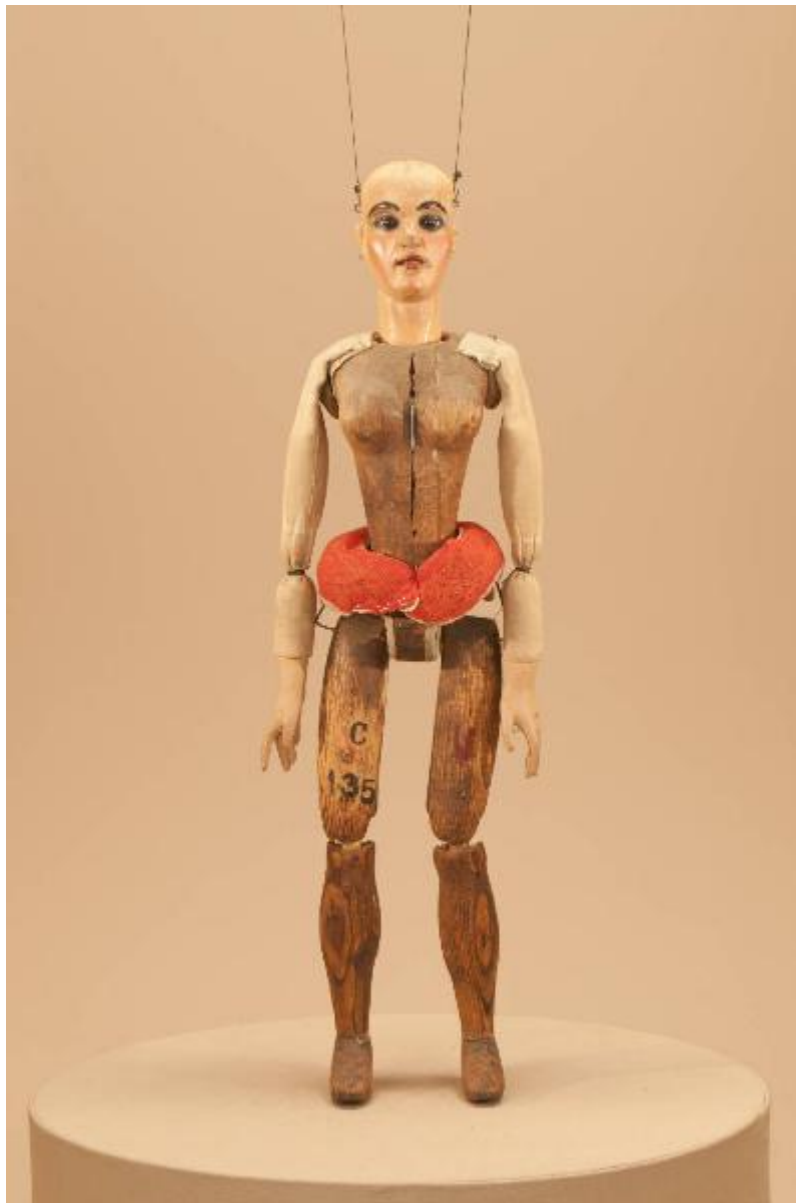


# Marionetta



Link risorsa: <https://www.lombardiabenculturali.it/opere-arte/schede/u4020-02183/>

Scheda SIRBeC: <https://www.lombardiabenculturali.it/opere-arte/schede-complete/u4020-02183/>

## **CODICI**

Unità operativa: u4020

Numero scheda: 2183

Codice scheda: u4020-02183

Tipo scheda: OA

Livello ricerca: C

### **CODICE UNIVOCO**

Codice regione: 03

Numero catalogo generale: 02169456

Ente schedatore: R03/ Associazione Grupporiani

Ente competente: S27

## **OGGETTO**

Categoria dell'oggetto: teatro di figura

### **OGGETTO**

Definizione: marionetta

### **SOGGETTO**

Categoria generale: teatro, spettacolo e musica

Identificazione: Donna

## **LOCALIZZAZIONE GEOGRAFICO-AMMINISTRATIVA**

### **INDICAZIONE DEL CONTENITORE FISICO**

Codice del contenitore fisico: 26944

Categoria del contenitore fisico: architettura

### **LOCALIZZAZIONE GEOGRAFICO-AMMINISTRATIVA ATTUALE**

Stato: Italia

Regione: Lombardia

Provincia: MI

Nome provincia: Milano

Codice ISTAT comune: 015146

Comune: Milano

### **COLLOCAZIONE SPECIFICA**

Tipologia: palazzina

Qualificazione: comunale

Denominazione: Museo del Teatro di Figura - MUTEF

Complesso monumentale di appartenenza: Acciaierie (ex) Ansaldo

Indirizzo: Via Bergognone, 34

Denominazione struttura conservativa - livello 1: Museo del Teatro di Figura - MUTEF

## **DATI PATRIMONIALI E COLLEZIONI**

### **INVENTARIO**

Data: 1987 post

Collocazione: Museo del Teatro di Figura - MUTEF

Numero: C00949

### **COLLEZIONI**

Denominazione: Fondo Eredi Colla

## **CRONOLOGIA**

### **CRONOLOGIA GENERICA**

Secolo: sec. XIX

Frazione di secolo: seconda metà

### **CRONOLOGIA SPECIFICA**

Da: 1850

Validità: post

A: 1900

Validità: ante

Motivazione cronologia: analisi stilistica

Motivazione cronologia: memoria storica

## **DATI TECNICI**

### **MATERIA E TECNICA [1 / 8]**

Materia: legno di tiglio

Note

Scultura del legno a mano. Dipintura della testa e delle mani con colori ad olio. Inserimento occhi di vetro con fissaggio e ricostruzione in gesso. Imbottitura delle braccia in tela con segatura. Piombatura gambe e braccia. Assemblaggio delle varie parti del corpo tramite incastri e bordone in ferro.

**MATERIA E TECNICA [2 / 8]**

Materia: vetro

**MATERIA E TECNICA [3 / 8]**

Materia: gesso

**MATERIA E TECNICA [4 / 8]**

Materia: tela

**MATERIA E TECNICA [5 / 8]**

Materia: ferro

**MATERIA E TECNICA [6 / 8]**

Materia: piombo

**MATERIA E TECNICA [7 / 8]**

Materia: legno (segatura)

**MATERIA E TECNICA [8 / 8]**

Materia: legno di abete

**MISURE [1 / 2]**

Unità: cm

Altezza: 68

**MISURE [2 / 2]**

Unità: g

Peso: 1400

## **DATI ANALITICI**

### **DESCRIZIONE**

Indicazioni sull'oggetto

Testa in legno di tiglio fissata al corpo tramite ferro, occhi di vetro. Corpo piccolo in abete. Gambe unite al bacino tramite bordone in ferro, ginocchia mobili ad incastro. Mani in tiglio con dita scolpite ma parzialmente unite. Bilancino a croce per coppie.

Notizie storico-critiche

Spilli ricurvi ai lobi delle orecchie per appendere eventuali orecchini. Spessori di cartone inchiodati nel divisorio fra le gambe.

## CONSERVAZIONE

### STATO DI CONSERVAZIONE

Data: 2018

Stato di conservazione: Mediocre

Indicazioni specifiche

Numerosi fori di spillo sulla testa. Legno molto usurato in superficie. Crepa sulla nuca. Mancanze del legno alla schiena.

## CONDIZIONE GIURIDICA E VINCOLI

### CONDIZIONE GIURIDICA

Indicazione generica: proprietà privata

## FONTI E DOCUMENTI DI RIFERIMENTO

### DOCUMENTAZIONE FOTOGRAFICA

Codice univoco della risorsa: SC\_OA\_u4020-02183\_IMG-0000563412

Genere: documentazione allegata

Tipo: fotografia digitale colore

Autore: Schiavolin, Giovanni

Data: 2018/12/11

Ente proprietario: Associazione Grupporiani

Collocazione: Museo del Teatro di Figura - MUTEF

Codice identificativo: C00949sir

Nome del file originale: C00949sir.jpg

### BIBLIOGRAFIA [1 / 2]

Genere: bibliografia specifica

Autore: Sanguinetti, Lamberto

Titolo libro o rivista: Il Teatro Gerolamo

Luogo di edizione: Milano

Anno di edizione: 1967

### BIBLIOGRAFIA [2 / 2]

Genere: bibliografia specifica

Autore: Monti, Eugenio

Titolo libro o rivista: Il Gerolamo. C'era una volta un teatro di marionette...

Luogo di edizione: Milano

Anno di edizione: 1975

## COMPILAZIONE

### COMPILAZIONE

Anno di redazione: 2018

Ente compilatore: Associazione Grupporiani

Nome: Sette, Paolo

Referente scientifico: Citterio, Franco

Funzionario responsabile: Corbella, Piero

### TRASCRIZIONE PER INFORMATIZZAZIONE

Anno di trascrizione/informatizzazione: 2018

Nome: Rinaldi, Francesca

Ente compilatore: Associazione Grupporiani