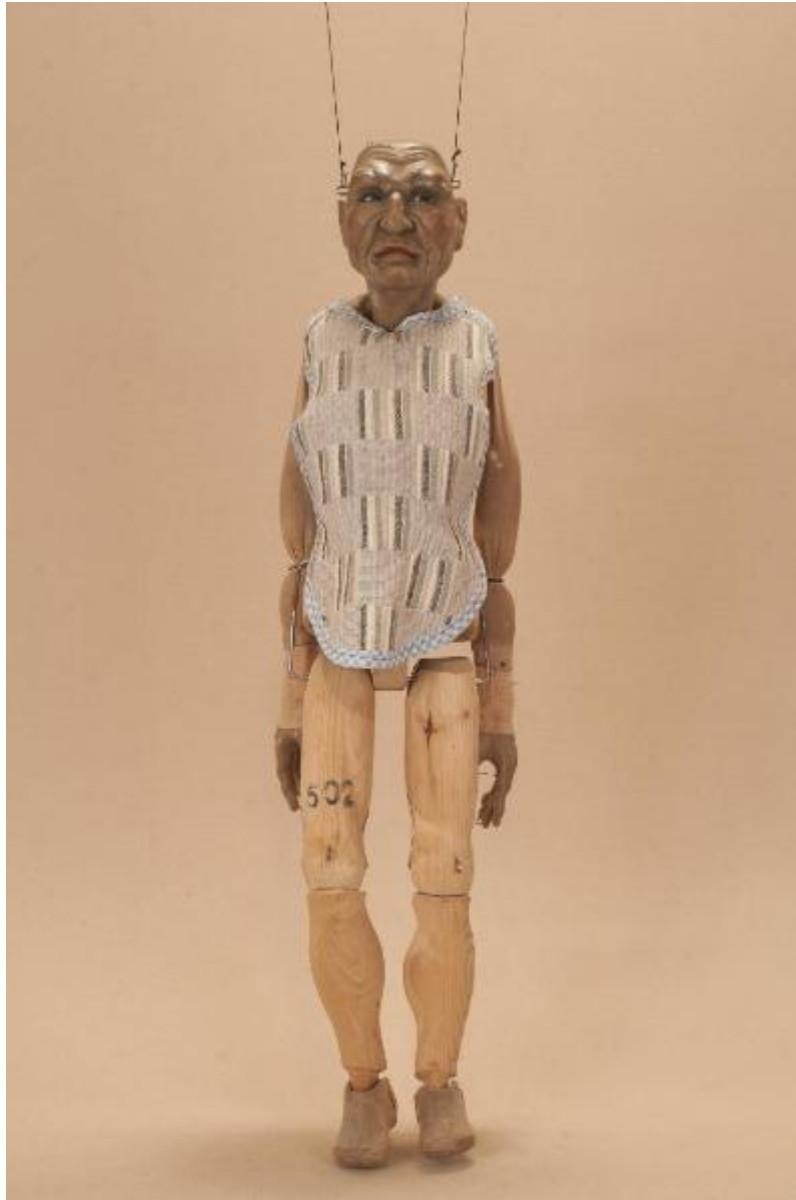


Marionetta

Citterio, Franco



Link risorsa: <https://www.lombardiabenculturali.it/opere-arte/schede/u4030-00135/>

Scheda SIRBeC: <https://www.lombardiabenculturali.it/opere-arte/schede-complete/u4030-00135/>

CODICI

Unità operativa: u4030

Numero scheda: 135

Codice scheda: u4030-00135

Tipo scheda: OA

Livello ricerca: C

CODICE UNIVOCO

Codice regione: 03

Numero catalogo generale: 01974293

Ente schedatore: R03/ Associazione Grupporiani

Ente competente: S27

OGGETTO

Categoria dell'oggetto: teatro di figura

OGGETTO

Definizione: marionetta

SOGGETTO

Categoria generale: teatro, spettacolo e musica

Identificazione: Rigoletto

LOCALIZZAZIONE GEOGRAFICO-AMMINISTRATIVA

INDICAZIONE DEL CONTENITORE FISICO

Codice del contenitore fisico: 26944

Categoria del contenitore fisico: architettura

LOCALIZZAZIONE GEOGRAFICO-AMMINISTRATIVA ATTUALE

Stato: Italia

Regione: Lombardia

Provincia: MI

Nome provincia: Milano

Codice ISTAT comune: 015146

Comune: Milano

COLLOCAZIONE SPECIFICA

Tipologia: palazzina

Qualificazione: comunale

Denominazione: Museo del Teatro di Figura - MUTEF

Complesso monumentale di appartenenza: Acciaierie (ex) Ansaldo

Indirizzo: Via Bergognone, 34

Denominazione struttura conservativa - livello 1: Museo del Teatro di Figura - MUTEF

DATI PATRIMONIALI E COLLEZIONI

INVENTARIO

Data: 1987 post

Collocazione: Museo del Teatro di Figura - MUTEF

Numero: GOR05360

COLLEZIONI

Denominazione: Fondo Associazione Grupporiani

CRONOLOGIA

CRONOLOGIA GENERICA

Secolo: sec. XX

Frazione di secolo: ultimo quarto

CRONOLOGIA SPECIFICA

Da: 1988

Validità: post

A: 1988

Validità: ante

Motivazione cronologia: documentazione

Motivazione cronologia: analisi stilistica

DEFINIZIONE CULTURALE

AUTORE

Ruolo: realizzatore

Nome di persona o ente: Citterio, Franco

Tipo intestazione: P

Dati anagrafici/Periodo di attività: 1965-

Codice scheda autore: u4010-00001

Motivazione dell'attribuzione: tradizione orale

AMBITO CULTURALE

Denominazione: ambito milanese

Riferimento all'intervento: realizzazione

Motivazione dell'attribuzione: documentazione

COMMITTENZA

Data: 1988

Circostanza: allestimento della versione cinematografica per marionette di "Rigoletto"

Luogo: Milano

Nome: Associazione Grupporiani

Fonte [1 / 2]: Archivio Grupporiani

Fonte [2 / 2]: testimonianza diretta

DATI TECNICI

MATERIA E TECNICA [1 / 8]

Materia: legno di tiglio

Note

Scultura del legno a mano e dipintura della testa e delle mani con colori ad olio; taglio della testa e inserimento degli occhi di vetro mobili. Imbottitura delle braccia in tela con segatura. Assemblaggio delle varie parti del corpo tramite incastri e bordone di ferro.

MATERIA E TECNICA [2 / 8]

Materia: piombo

MATERIA E TECNICA [3 / 8]

Materia: tela

MATERIA E TECNICA [4 / 8]

Materia: legno (segatura)

MATERIA E TECNICA [5 / 8]

Materia: pelle

MATERIA E TECNICA [6 / 8]

Materia: vetro

MATERIA E TECNICA [7 / 8]

Materia: cotone

MATERIA E TECNICA [8 / 8]

Materia: ceralacca

MISURE [1 / 2]

Unità: cm

Altezza: 73

MISURE [2 / 2]

Unità: g

Peso: 2000

DATI ANALITICI

DESCRIZIONE

Indicazioni sull'oggetto

Testa in legno di tiglio fissata al corpo tramite ferro; occhi di vetro; corpo in abete tagliato con doppio anello e strisce di pelle; gambe, in tiglio, attaccate con ferro al bacino; ginocchia ad incastro; mani mobili in tiglio con dita scolpite e separate; piedi mobili con incastro. Bilancino particolare con doppia croce (i fili d'acciaio sono collegati alle spalle anziché alla testa).

Notizie storico-critiche

Questa marionetta è stata costruita in un modo molto particolare e per caratterizzare il personaggio è stato approntato un bilancino innovativo rispetto a quello tradizionale.

CONSERVAZIONE

STATO DI CONSERVAZIONE

Data: 2009

Stato di conservazione: Buono

CONDIZIONE GIURIDICA E VINCOLI

CONDIZIONE GIURIDICA

Indicazione generica: proprietà privata

FONTI E DOCUMENTI DI RIFERIMENTO

DOCUMENTAZIONE FOTOGRAFICA

Codice univoco della risorsa: SC_OA_u4030-00135_IMG-0000563607

Genere: documentazione allegata

Tipo: fotografia digitale colore

Autore: Cosulich, Cecilia

Data: 2009/06/09

Ente proprietario: Associazione Grupporiani

Collocazione: Museo del Teatro di Figura - MUTEF

Codice identificativo: GOR05360sir

Nome del file originale: GOR05360sir.jpg

COMPILAZIONE

COMPILAZIONE

Anno di redazione: 2009

Ente compilatore: Associazione Grupporiani

Nome [1 / 2]: Schiavolin, Giovanni

Nome [2 / 2]: Marcolegio, Tiziano

Referente scientifico: Monti Colla, Eugenio

Funzionario responsabile: Corbella, Piero

TRASCRIZIONE PER INFORMATIZZAZIONE

Anno di trascrizione/informatizzazione: 2009

Nome: Cosulich, Cecilia

Ente compilatore: Associazione Grupporiani