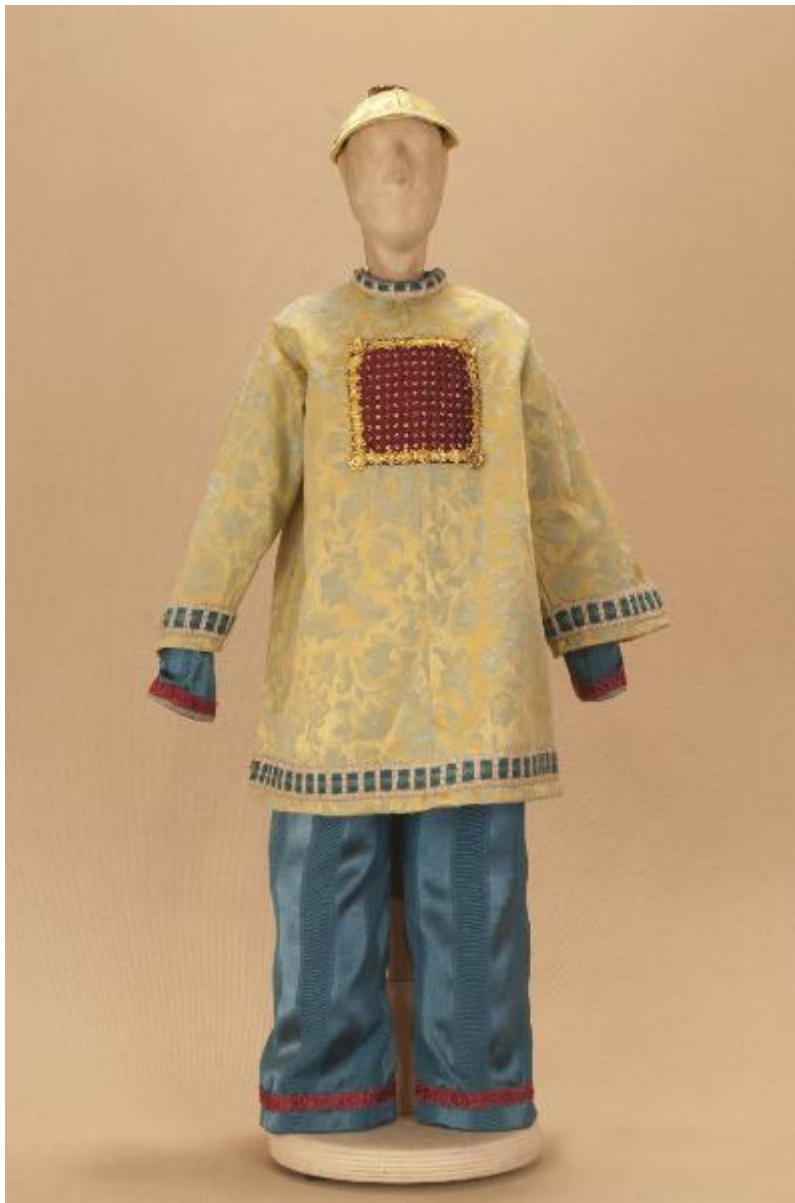


Abito di marionetta

Monti, Eugenio; Associazione Grupporiani



Link risorsa: <https://www.lombardiabeniculturali.it/opere-arte/schede/u4030-00166/>

Scheda SIRBeC: <https://www.lombardiabeniculturali.it/opere-arte/schede-complete/u4030-00166/>

CODICI

Unità operativa: u4030

Numero scheda: 166

Codice scheda: u4030-00166

Tipo scheda: OA

Livello ricerca: C

CODICE UNIVOCO

Codice regione: 03

Numero catalogo generale: 01974324

Ente schedatore: R03/ Associazione Grupporiani

Ente competente: S27

OGGETTO

Categoria dell'oggetto: teatro di figura

OGGETTO

Definizione: abito di marionetta

SOGGETTO

Categoria generale: teatro, spettacolo e musica

Identificazione: Servo Principessa

LOCALIZZAZIONE GEOGRAFICO-AMMINISTRATIVA

INDICAZIONE DEL CONTENITORE FISICO

Codice del contenitore fisico: 26944

Categoria del contenitore fisico: architettura

LOCALIZZAZIONE GEOGRAFICO-AMMINISTRATIVA ATTUALE

Stato: Italia

Regione: Lombardia

Provincia: MI

Nome provincia: Milano

Codice ISTAT comune: 015146

Comune: Milano

COLLOCAZIONE SPECIFICA

Tipologia: palazzina

Qualificazione: comunale

Denominazione: Museo del Teatro di Figura - MUTEF

Complesso monumentale di appartenenza: Acciaierie (ex) Ansaldo

Indirizzo: Via Bergognone, 34

Denominazione struttura conservativa - livello 1: Museo del Teatro di Figura - MUTEF

DATI PATRIMONIALI E COLLEZIONI

INVENTARIO

Data: 1987 post

Collocazione: Museo del Teatro di Figura - MUTEF

Numero: GOR05663

COLLEZIONI

Denominazione: Fondo Associazione Grupporiani

CRONOLOGIA

CRONOLOGIA GENERICA

Secolo: sec. XX

Frazione di secolo: fine

CRONOLOGIA SPECIFICA

Da: 1997

Validità: post

A: 1997

Validità: ante

Motivazione cronologia: documentazione

Motivazione cronologia: marchio

Motivazione cronologia: tradizione orale

DEFINIZIONE CULTURALE

AUTORE [1 / 2]

Ruolo: ideatore

Nome di persona o ente: Monti, Eugenio

Tipo intestazione: P

Dati anagrafici/Periodo di attività: 1939-2017

Codice scheda autore: u4030-00036

Motivazione dell'attribuzione: documentazione

AUTORE [2 / 2]

Ruolo: realizzatore

Nome di persona o ente: Associazione Grupporiani

Tipo intestazione: P

Dati anagrafici/Periodo di attività: 1984-

Codice scheda autore: u4010-00006

Motivazione dell'attribuzione: documentazione

AMBITO CULTURALE [1 / 2]

Denominazione: ambito milanese

Riferimento all'intervento: ideazione

Motivazione dell'attribuzione [1 / 3]: documentazione

Motivazione dell'attribuzione [2 / 3]: tradizione orale

Motivazione dell'attribuzione [3 / 3]: marchio

AMBITO CULTURALE [2 / 2]

Denominazione: ambito milanese

Riferimento all'intervento: realizzazione

Motivazione dell'attribuzione: documentazione

COMMITTENZA

Data: 1997

Circostanza: riallestimento dello spettacolo "La Lampada di Aladino"

Luogo: Milano

Nome: Associazione Grupporiani

Fonte [1 / 2]: Archivio Grupporiani

Fonte [2 / 2]: testimonianza diretta

DATI TECNICI

MATERIA E TECNICA [1 / 6]

Materia: filo dorato

Note: Taglio, confezione, applicazione dei bordi e guarnizione

MATERIA E TECNICA [2 / 6]

Materia: cotone

MATERIA E TECNICA [3 / 6]

Materia: fibra sintetica

MATERIA E TECNICA [4 / 6]

Materia: metallo

Tecnica: doratura

MATERIA E TECNICA [5 / 6]

Materia: tessuto

Tecnica: laminato

MATERIA E TECNICA [6 / 6]

Materia: lana

MISURE

Unità: cm

Altezza: 75

Specifiche: L'altezza si riferisce alla marionetta che indossa il costume

DATI ANALITICI

DESCRIZIONE

Indicazioni sull'oggetto: Costume da inserviente imperiale cinese composto da pantaloni, corpino, sopravveste e cappello.

Indicazioni sul soggetto: abbigliamento

Notizie storico-critiche

Si completa con scarpe. Il costume è stato realizzato per "La Lampada di Aladino", uno spettacolo che nasce come riduzione teatrale per marionette nel 1994. L'argomento è tratto dalla fiaba "Aladino e la lampada meravigliosa", appendice della raccolta "Le Mille e Una Notte". Lo spettacolo di Eugenio Monti Colla, andato in scena in prima mondiale al Festival di Spoleto con musiche di Danilo Lorenzini, snoda il racconto in tredici quadri di ambientazione cinese come indicato nella fiaba d'origine e narra l'evoluzione del protagonista da giovinetto a uomo maturo attraverso vicende di carattere fantastico e simbolico.

CONSERVAZIONE

STATO DI CONSERVAZIONE

Data: 2009

Stato di conservazione: Buono

CONDIZIONE GIURIDICA E VINCOLI

CONDIZIONE GIURIDICA

Indicazione generica: proprietà privata

FONTI E DOCUMENTI DI RIFERIMENTO

DOCUMENTAZIONE FOTOGRAFICA

Codice univoco della risorsa: SC_OA_u4030-00166_IMG-0000563638

Genere: documentazione allegata

Tipo: fotografia digitale colore

Autore: Cosulich, Cecilia

Data: 2009/06/26

Ente proprietario: Associazione Grupporiani

Collocazione: Museo del Teatro di Figura - MUTEF

Codice identificativo: GOR05663sir

Nome del file originale: GOR05663sir.jpg

COMPILAZIONE

COMPILAZIONE

Anno di redazione: 2009

Ente compilatore: Associazione Grupporiani

Nome [1 / 2]: Lanino, Mariapia

Nome [2 / 2]: Perego, Sheila

Referente scientifico: Monti Colla, Eugenio

Funzionario responsabile: Corbella, Piero

TRASCRIZIONE PER INFORMATIZZAZIONE

Anno di trascrizione/informatizzazione: 2009

Nome: Cosulich, Cecilia

Ente compilatore: Associazione Grupporiani