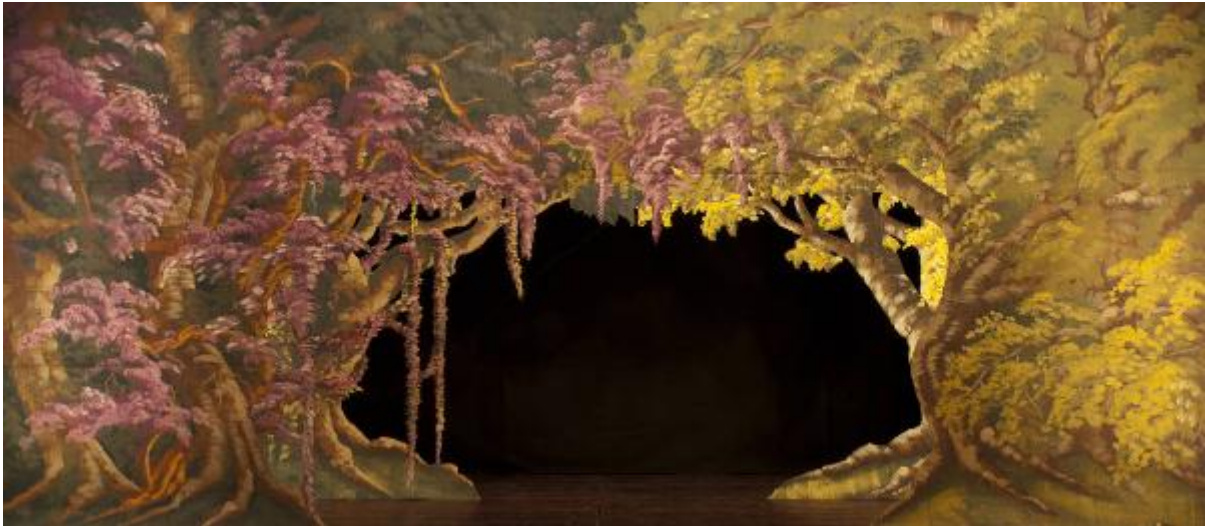


# Scena

Citterio, Franco



Link risorsa: <https://www.lombardiabeniculturali.it/opere-arte/schede/u4030-00553/>

Scheda SIRBeC: <https://www.lombardiabeniculturali.it/opere-arte/schede-complete/u4030-00553/>

## CODICI

Unità operativa: u4030

Numero scheda: 553

Codice scheda: u4030-00553

Tipo scheda: OA

Livello ricerca: C

### CODICE UNIVOCO

Codice regione: 03

Numero catalogo generale: 02168953

Ente schedatore: R03/ Associazione Grupporiani

Ente competente: S27

## OGGETTO

Categoria dell'oggetto: teatro di figura

### OGGETTO

Definizione: scena

Identificazione: insieme

### SOGGETTO

Categoria generale: teatro, spettacolo e musica

Identificazione: Bosco

## LOCALIZZAZIONE GEOGRAFICO-AMMINISTRATIVA

### INDICAZIONE DEL CONTENITORE FISICO

Codice del contenitore fisico: 26944

Categoria del contenitore fisico: architettura

### LOCALIZZAZIONE GEOGRAFICO-AMMINISTRATIVA ATTUALE

Stato: Italia

Regione: Lombardia

Provincia: MI

Nome provincia: Milano

Codice ISTAT comune: 015146

Comune: Milano

### **COLLOCAZIONE SPECIFICA**

Tipologia: palazzina

Qualificazione: comunale

Denominazione: Museo del Teatro di Figura - MUTEF

Complesso monumentale di appartenenza: Acciaierie (ex) Ansaldo

Indirizzo: Via Bergognone, 34

Denominazione struttura conservativa - livello 1: Museo del Teatro di Figura - MUTEF

## **DATI PATRIMONIALI E COLLEZIONI**

### **INVENTARIO**

Data: 1987 post

Collocazione: Museo del Teatro di Figura - MUTEF

Numero: GOR07169

### **COLLEZIONI**

Denominazione: Fondo Associazione Grupporiani

## **CRONOLOGIA**

### **CRONOLOGIA GENERICA**

Secolo: sec. XIX

Frazione di secolo: ultimo quarto

### **CRONOLOGIA SPECIFICA**

Da: 1997

Validità: post

A: 1997

Validità: ante

Motivazione cronologia: etichetta

Motivazione cronologia: testimonianza diretta

Motivazione cronologia: documentazione

## DEFINIZIONE CULTURALE

### AUTORE [1 / 2]

Ruolo: ideatore

Nome di persona o ente: Citterio, Franco

Tipo intestazione: P

Dati anagrafici/Periodo di attività: 1965-

Codice scheda autore: u4010-00001

Specifiche: bozzetto

Motivazione dell'attribuzione: testimonianza diretta

### AUTORE [2 / 2]

Ruolo: realizzatore

Nome di persona o ente: Citterio, Franco

Tipo intestazione: P

Dati anagrafici/Periodo di attività: 1965-

Codice scheda autore: u4010-00001

Specifiche: dipintura e confezione della scenografia

Motivazione dell'attribuzione [1 / 3]: testimonianza diretta

Motivazione dell'attribuzione [2 / 3]: documentazione

Motivazione dell'attribuzione [3 / 3]: iscrizione

### AMBITO CULTURALE [1 / 2]

Denominazione: ambito milanese

Riferimento all'intervento: ideazione

Motivazione dell'attribuzione [1 / 3]: testimonianza diretta

Motivazione dell'attribuzione [2 / 3]: documentazione

Motivazione dell'attribuzione [3 / 3]: iscrizione

### AMBITO CULTURALE [2 / 2]

Denominazione: ambito milanese

Riferimento all'intervento: realizzazione

Motivazione dell'attribuzione [1 / 3]: testimonianza diretta

Motivazione dell'attribuzione [2 / 3]: documentazione

Motivazione dell'attribuzione [3 / 3]: iscrizione

## COMMITTENZA

Data: 1997

Circostanza: Allestimento dello spettacolo "Il Pifferaio Magico"

Luogo: Milano

Nome: Associazione Grupporiani

Fonte [1 / 3]: testimonianza diretta

Fonte [2 / 3]: Archivio Grupporiani

Fonte [3 / 3]: iscrizione

## DATI TECNICI

### MATERIA E TECNICA [1 / 4]

Materia: colla

#### Note

Pittura ad acqua su carta fissata a terra e dipinta con la tecnica a pennello con manico lungo. La tecnica di pittura utilizzata prevede l'alternanza di campiture sfumate, decorazioni ben segnate e calligrafiche e pennellate materiche e in alcuni tratti "sgrattate". Le tipologie pittoriche sono in alcune parti amalgamate da colore vaporizzato e sgocciolato. Fortezatura dei bordi perimetrali e delle linee di piegatura.

### MATERIA E TECNICA [2 / 4]

Materia: tela

### MATERIA E TECNICA [3 / 4]

Materia: carta

Tecnica: pittura ad acqua

### MATERIA E TECNICA [4 / 4]

Materia: carta

### MISURE [1 / 2]

Parte: Principale (2°)

Unità: cm

Altezza: 249

Larghezza: 559

### MISURE [2 / 2]

Parte: Principale (1°)

Unità: cm

Altezza: 248

Larghezza: 555

## DATI ANALITICI

### DESCRIZIONE

Indicazioni sull'oggetto

Scenografia composta da due soli principali. Supporto in carta siling avana extra da 80 g. al mq. dipinto con colori a terra uniti con leganti vinilici e fortezzato con strisce in tela di cotone di diverse grammature lungo i bordi perimetrali e lungo le linee di piegatura.

Indicazioni sul soggetto: Esterno, bosco, betulle, alberi, fronde, piante fiorite, sterrato, prato.

### ISCRIZIONI

Classe di appartenenza: iscrizione

Lingua: ITA

Tecnica di scrittura: pennello

Tipo di caratteri: corsivo

Posizione: retro di ogni pezzo

Autore: Franco Citterio

Trascrizione: (Principale) (Citterio) Bosco - Il Pifferaio Magico

Notizie storico-critiche

La scenografia è stata realizzata nel 1997 in occasione dell'allestimento dello spettacolo.

Lo spettacolo "Il Pifferaio Magico" è una riduzione teatrale per marionette di Eugenio Monti Colla della celebre fiaba "Il Pifferaio di Hamelin" dei fratelli Grimm.

La musica originale è stata scritta dai maestri Danilo Lorenzini e Giuseppe Azzarelli.

Lo spettacolo andò in scena per la prima volta nel 1997 con le scenografie di Franco Citterio e i costumi di Eugenio Monti Colla ispirati ai lunotti del Castello di Issogne.

L'ambiente viene completato dal fondale della scena GOR07172, realizzata contemporaneamente e per lo stesso spettacolo.

## CONSERVAZIONE

### STATO DI CONSERVAZIONE

Data: 2015

Stato di conservazione: Discreto

Indicazioni specifiche: Carta lievemente usurate, lievi pieghe.

## CONDIZIONE GIURIDICA E VINCOLI

### CONDIZIONE GIURIDICA

Indicazione generica: proprietà privata

## FONTI E DOCUMENTI DI RIFERIMENTO

## **DOCUMENTAZIONE FOTOGRAFICA**

Codice univoco della risorsa: SC\_OA\_u4030-00553\_IMG-0000564025

Genere: documentazione allegata

Tipo: fotografia digitale colore

Autore: Di Marco, Cecilia

Data: 2015/09/15

Ente proprietario: Associazione Grupporiani

Collocazione: Museo del Teatro di Figura - MUTEF

Codice identificativo: GOR07169sir

Nome del file originale: GOR07169sir.jpg

## **BIBLIOGRAFIA**

Genere: bibliografia specifica

Autore: A.A.V.V. Associazione Grupporiani

Titolo libro o rivista: Boccascena N° 17

Luogo di edizione: Milano

Anno di edizione: 2008

## **COMPILAZIONE**

### **COMPILAZIONE**

Anno di redazione: 2015

Ente compilatore: Associazione Grupporiani

Nome: Citterio, Franco

Referente scientifico: Monti Colla, Eugenio

Funzionario responsabile: Corbella, Piero

### **TRASCRIZIONE PER INFORMATIZZAZIONE**

Anno di trascrizione/informatizzazione: 2015

Nome: Coviello, Debora

Ente compilatore: Associazione Grupporiani