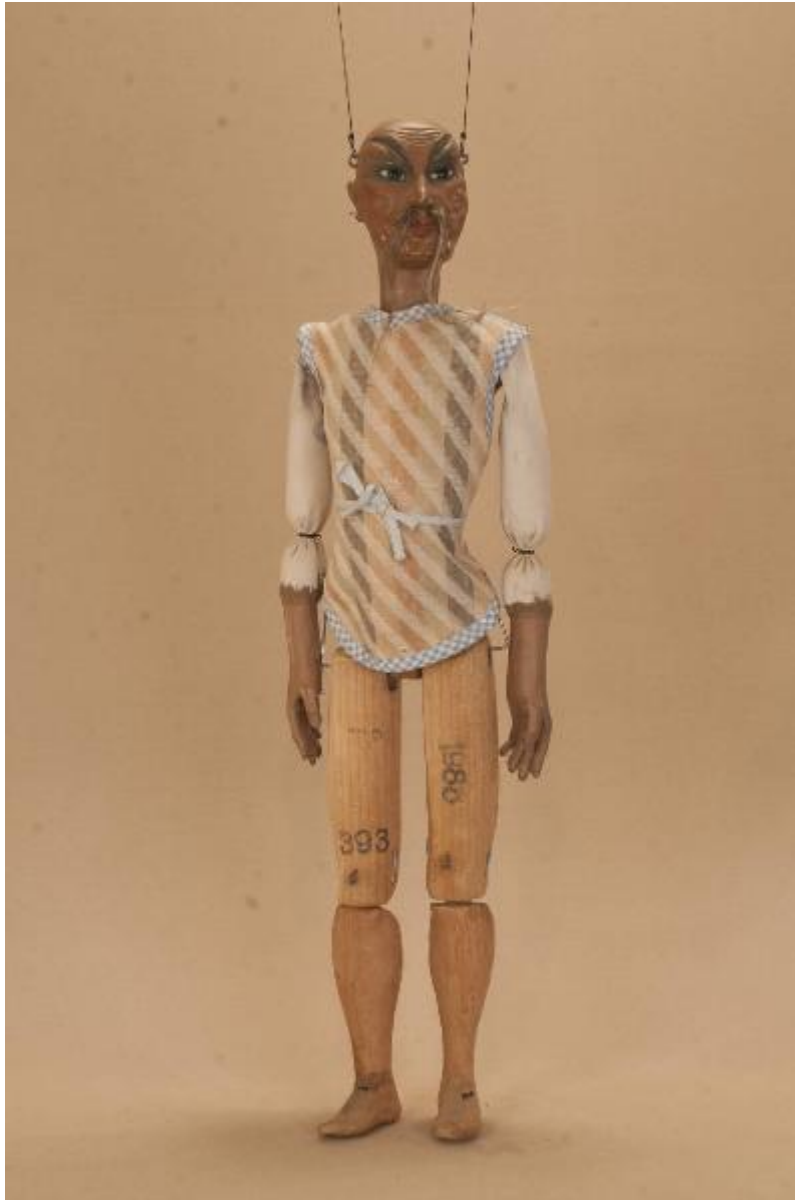


# Marionetta

Borgonovo, Carlo



Link risorsa: <https://www.lombardiabenculturali.it/opere-arte/schede/u4050-01319/>

Scheda SIRBeC: <https://www.lombardiabenculturali.it/opere-arte/schede-complete/u4050-01319/>

## **CODICI**

Unità operativa: u4050

Numero scheda: 1319

Codice scheda: u4050-01319

Tipo scheda: OA

Livello ricerca: C

### **CODICE UNIVOCO**

Codice regione: 03

Numero catalogo generale: 01981792

Ente schedatore: R03/ Associazione Grupporiani

Ente competente: S27

## **OGGETTO**

Categoria dell'oggetto: teatro di figura

### **OGGETTO**

Definizione: marionetta

### **SOGGETTO**

Categoria generale: teatro, spettacolo e musica

Identificazione: Uomo cinese

## **LOCALIZZAZIONE GEOGRAFICO-AMMINISTRATIVA**

### **INDICAZIONE DEL CONTENITORE FISICO**

Codice del contenitore fisico: 26944

Categoria del contenitore fisico: architettura

### **LOCALIZZAZIONE GEOGRAFICO-AMMINISTRATIVA ATTUALE**

Stato: Italia

Regione: Lombardia

Provincia: MI

Nome provincia: Milano

Codice ISTAT comune: 015146

Comune: Milano

### **COLLOCAZIONE SPECIFICA**

Tipologia: palazzina

Qualificazione: comunale

Denominazione: Museo del Teatro di Figura - MUTEF

Complesso monumentale di appartenenza: Acciaierie (ex) Ansaldo

Indirizzo: Via Bergognone, 34

Denominazione struttura conservativa - livello 1: Museo del Teatro di Figura - MUTEF

## **DATI PATRIMONIALI E COLLEZIONI**

### **INVENTARIO**

Data: 1987 post

Collocazione: Museo del Teatro di Figura - MUTEF

Numero: GOR05257

### **COLLEZIONI**

Denominazione: Fondo Associazione Grupporiani

## **CRONOLOGIA**

### **CRONOLOGIA GENERICA**

Secolo: sec. XX

Frazione di secolo: seconda metà

### **CRONOLOGIA SPECIFICA**

Da: 1985

Validità: post

A: 1985

Validità: ante

Motivazione cronologia: documentazione

## **DEFINIZIONE CULTURALE**

### **AUTORE**

Ruolo: realizzatore

Nome di persona o ente: Borgonovo, Carlo

Tipo intestazione: P

Dati anagrafici/Periodo di attività: 1913-1986

Codice scheda autore: u4030-00007

Motivazione dell'attribuzione: documentazione

### **AMBITO CULTURALE**

Denominazione: ambito lombardo

Riferimento all'intervento: realizzazione

Motivazione dell'attribuzione: documentazione

### **COMMITTENZA**

Data: 1985

Circostanza: Nuovo allestimento dello spettacolo "il drago verde"

Nome: Associazione Grupporiani

Fonte: testimonianza diretta

## **DATI TECNICI**

### **MISURE [1 / 2]**

Unità: cm

Altezza: 76

### **MISURE [2 / 2]**

Unità: g

Peso: 1900

## **DATI ANALITICI**

### **DESCRIZIONE**

Indicazioni sull'oggetto

Corpo normale monoblocco; testa con bocca e occhi fissi; mani rigide tozze a dita separate; piedi fissi con piombatura, bilancino originale a croce metodo Holden

## **CONSERVAZIONE**

### **STATO DI CONSERVAZIONE**

Data: 2005

Stato di conservazione: Buono

## CONDIZIONE GIURIDICA E VINCOLI

### CONDIZIONE GIURIDICA

Indicazione generica: proprietà privata

## FONTI E DOCUMENTI DI RIFERIMENTO

### DOCUMENTAZIONE FOTOGRAFICA

Codice univoco della risorsa: SC\_OA\_u4050-01319\_IMG-0000565622

Genere: documentazione allegata

Tipo: fotografia digitale colore

Autore: Corbella, Piero

Data: 2005/00/00

Ente proprietario: Associazione Grupporiani

Collocazione: Museo del Teatro di Figura - MUTEF

Codice identificativo: GOR05257sir

Nome del file originale: GOR05257sir.jpg

## COMPILAZIONE

### COMPILAZIONE

Anno di redazione: 2005

Ente compilatore: Associazione Grupporiani

Nome: Marcolegio, Tiziano

Referente scientifico: Monti Colla, Eugenio

Funzionario responsabile: Corbella, Piero

### TRASCRIZIONE PER INFORMATIZZAZIONE

Anno di trascrizione/informatizzazione: 2009

Nome: Corbella, Piero

Ente compilatore: Associazione Grupporiani