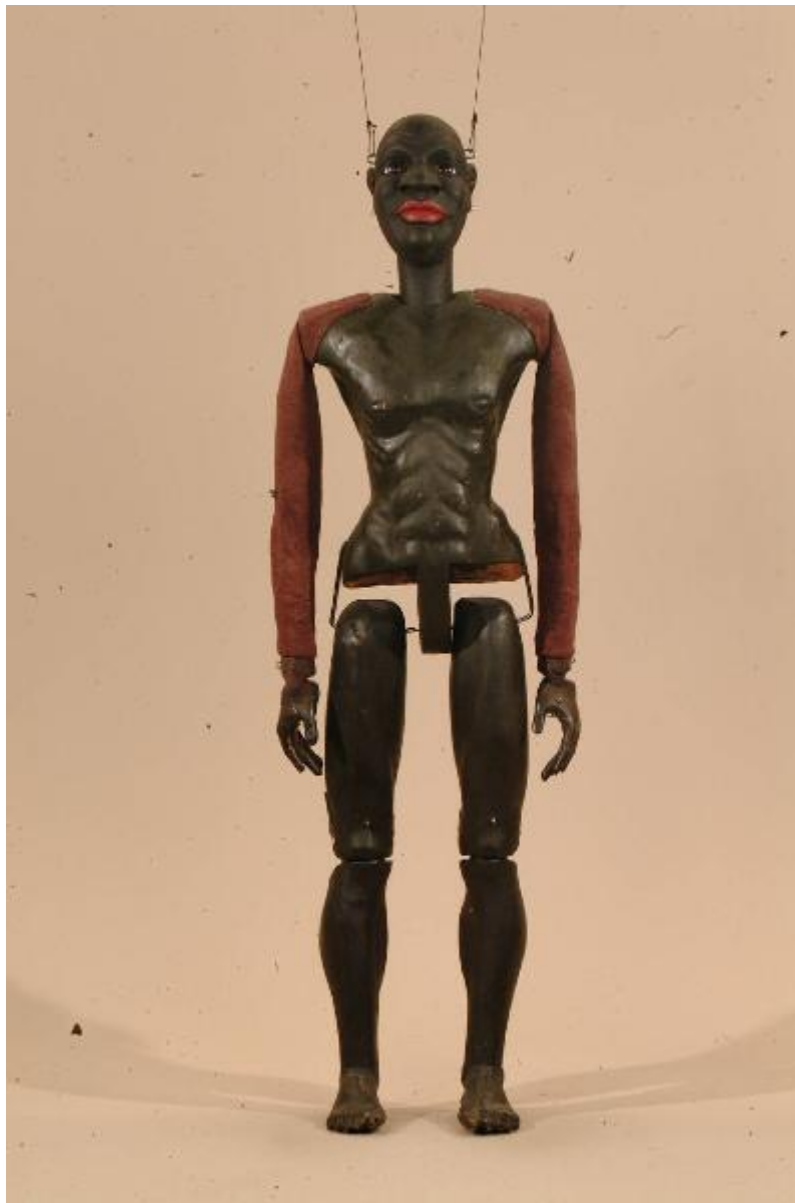


Marionetta

Citterio, Franco



Link risorsa: <https://www.lombardiabeniculturali.it/opere-arte/schede/u4050-01449/>

Scheda SIRBeC: <https://www.lombardiabeniculturali.it/opere-arte/schede-complete/u4050-01449/>

CODICI

Unità operativa: u4050

Numero scheda: 1449

Codice scheda: u4050-01449

Tipo scheda: OA

Livello ricerca: C

CODICE UNIVOCO

Codice regione: 03

Numero catalogo generale: 01981922

Ente schedatore: R03/ Associazione Grupporiani

Ente competente: S27

OGGETTO

Categoria dell'oggetto: teatro di figura

OGGETTO

Definizione: marionetta

SOGGETTO

Categoria generale: teatro, spettacolo e musica

Identificazione: Portatore di uccelli

LOCALIZZAZIONE GEOGRAFICO-AMMINISTRATIVA

INDICAZIONE DEL CONTENITORE FISICO

Codice del contenitore fisico: 26944

Categoria del contenitore fisico: architettura

LOCALIZZAZIONE GEOGRAFICO-AMMINISTRATIVA ATTUALE

Stato: Italia

Regione: Lombardia

Provincia: MI

Nome provincia: Milano

Codice ISTAT comune: 015146

Comune: Milano

COLLOCAZIONE SPECIFICA

Tipologia: palazzina

Qualificazione: comunale

Denominazione: Museo del Teatro di Figura - MUTEF

Complesso monumentale di appartenenza: Acciaierie (ex) Ansaldo

Indirizzo: Via Bergognone, 34

Denominazione struttura conservativa - livello 1: Museo del Teatro di Figura - MUTEF

DATI PATRIMONIALI E COLLEZIONI

INVENTARIO

Data: 1987 post

Collocazione: Museo del Teatro di Figura - MUTEF

Numero: GOR07046

COLLEZIONI

Denominazione: Fondo Associazione Grupporiani

CRONOLOGIA

CRONOLOGIA GENERICA

Secolo: sec. XX

Frazione di secolo: seconda metà

CRONOLOGIA SPECIFICA

Da: 1997

Validità: post

A: 1997

Validità: ante

Motivazione cronologia: documentazione

DEFINIZIONE CULTURALE

AUTORE

Ruolo: realizzatore

Nome di persona o ente: Citterio, Franco

Tipo intestazione: P

Dati anagrafici/Periodo di attività: 1965-

Codice scheda autore: u4010-00001

Motivazione dell'attribuzione: testimonianza diretta

AMBITO CULTURALE

Denominazione: ambito milanese

Riferimento all'intervento: realizzazione

Motivazione dell'attribuzione: testimonianza diretta

COMMITTENZA

Data: 1997

Circostanza: Riallestimento dello spettacolo "Sheherazade"

Nome: Associazione Grupporiani

Fonte: testimonianza diretta

DATI TECNICI

MISURE [1 / 2]

Unità: cm

Altezza: 82.5

MISURE [2 / 2]

Unità: g

Peso: 2700

DATI ANALITICI

DESCRIZIONE

Indicazioni sull'oggetto

Corpo grande, monoblocco, interamente scolpito a mano

Occhi fissi

Mani mobili con piombatura per bilanciamento con dita separate

Piedi fissi con piombatura

Bilancino originale a croce, metodo Holden

Notizie storico-critiche: Portatore di uccelli

CONSERVAZIONE

STATO DI CONSERVAZIONE

Data: 2005

Stato di conservazione: Buono

CONDIZIONE GIURIDICA E VINCOLI

CONDIZIONE GIURIDICA

Indicazione generica: proprietà privata

FONTI E DOCUMENTI DI RIFERIMENTO

DOCUMENTAZIONE FOTOGRAFICA

Codice univoco della risorsa: SC_OA_u4050-01449_IMG-0000565752

Genere: documentazione allegata

Tipo: fotografia digitale colore

Autore: Corbella, Piero

Data: 2005/00/00

Ente proprietario: Associazione Grupporiani

Collocazione: Museo del Teatro di Figura - MUTEF

Codice identificativo: GOR07046sir

Nome del file originale: GOR07046sir.jpg

COMPILAZIONE

COMPILAZIONE

Anno di redazione: 2005

Ente compilatore: Associazione Grupporiani

Nome: Schiavolin, Giovanni

Referente scientifico: Monti Colla, Eugenio

Funzionario responsabile: Corbella, Piero

TRASCRIZIONE PER INFORMATIZZAZIONE

Anno di trascrizione/informatizzazione: 2009

Nome: Corbella, Piero

Ente compilatore: Associazione Grupporiani