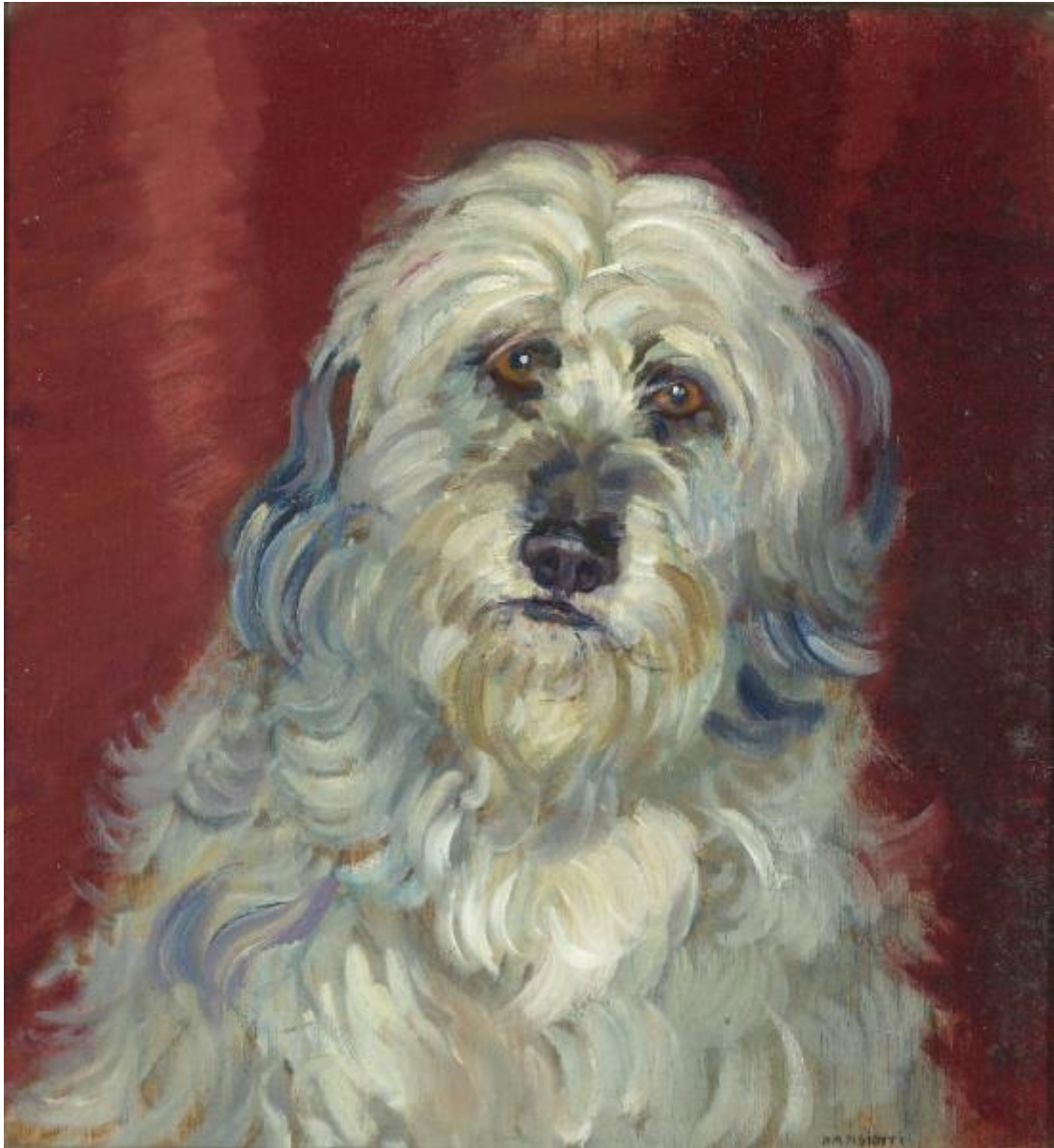


Ritratto di cane

Pansiotti, Gilda



Link risorsa: <https://www.lombardiabeniculturali.it/opere-arte/schede/u5010-00011/>

Scheda SIRBeC: <https://www.lombardiabeniculturali.it/opere-arte/schede-complete/u5010-00011/>

CODICI

Unità operativa: u5010

Numero scheda: 11

Codice scheda: u5010-00011

Tipo scheda: OA

Livello ricerca: P

CODICE UNIVOCO

Codice regione: 03

Numero catalogo generale: 02129639

Ente schedatore: R03/ Comune di Rho

Ente competente: S26

OGGETTO

Categoria dell'oggetto: pittura

OGGETTO

Definizione: dipinto

Identificazione: opera isolata

Disponibilità del bene: reale

SOGGETTO

Categoria generale: ritratto

Identificazione: Ritratto di cane

LOCALIZZAZIONE GEOGRAFICO-AMMINISTRATIVA

INDICAZIONE DEL CONTENITORE FISICO

Codice del contenitore fisico: 9243

Categoria del contenitore fisico: architettura

LOCALIZZAZIONE GEOGRAFICO-AMMINISTRATIVA ATTUALE

Stato: Italia

Regione: Lombardia

Provincia: MI

Nome provincia: Milano

Codice ISTAT comune: 015182

Comune: Rho

Altra località: Burba

COLLOCAZIONE SPECIFICA

Tipologia: villa

Denominazione: Villa Burba Cornaggia Medici - complesso

Indirizzo: Corso Europa, 291

Denominazione struttura conservativa - livello 1: Raccolte artistiche del Comune di Rho

Collocazione originaria: SC

ACCESSIBILITA' DEL BENE

Accessibilità: NO

DATI PATRIMONIALI E COLLEZIONI

INVENTARIO

Denominazione: Comune di Rho Inventario

Data: 1987

Collocazione: Ufficio Economato

Numero: 37595

Transcodifica del numero di inventario: 037595

CRONOLOGIA

CRONOLOGIA GENERICA

Secolo: sec. XX

Frazione di secolo: seconda metà

CRONOLOGIA SPECIFICA

Da: 1950

A: 1986

Motivazione cronologia: analisi stilistica

DEFINIZIONE CULTURALE

AUTORE

Ruolo: pittore

Nome di persona o ente: Pansiotti, Gilda

Tipo intestazione: P

Dati anagrafici/Periodo di attività: 1891-1986

Codice scheda autore: u5010-00004

DATI TECNICI

MATERIA E TECNICA

Materia: tavola

Tecnica: pittura a olio

MISURE

Altezza: 56

Larghezza: 53

DATI ANALITICI

Notizie storico-critiche

L'opera non riporta alcuna indicazione circa la data di esecuzione. Partendo dall'analisi stilistica si propone una datazione intorno alla seconda metà del secolo XX, considerando che l'autrice, molto longeva, muore nel 1986.

CONSERVAZIONE

STATO DI CONSERVAZIONE

Data: 2009

Stato di conservazione: buono

Fonte: osservazione diretta

CONDIZIONE GIURIDICA E VINCOLI

CONDIZIONE GIURIDICA

Indicazione generica: proprietà Ente pubblico territoriale

Indicazione specifica: Comune di Rho

Indirizzo: Piazza Visconti, 24 - 20017 Rho (MI)

ACQUISIZIONE

Tipo acquisizione: compravendita

Nome: Cornaggia Medici, Giancarlo

Data acquisizione: 1965

Luogo acquisizione: MI/ Rho

Note: fonte: 1965, Atto di compravendita di Villa Burba

FONTI E DOCUMENTI DI RIFERIMENTO

DOCUMENTAZIONE FOTOGRAFICA

Codice univoco della risorsa: SC_OA_u5010-00011_IMG-0000457772

Genere: documentazione allegata

Tipo: fotografia digitale colore

Data: 2009/10/07

Codice identificativo: 107

Collocazione del file nell'archivio locale: C:\SIRBeC6.1.1kitCD_ver16gen2013\catalogodipintisirbec

Nome del file originale: 107.jpg

BIBLIOGRAFIA

Genere: bibliografia di confronto

Titolo libro o rivista: Rho nei secoli: segni, tracce, disegni

Luogo di edizione: Cantù (CO)

Anno di edizione: 1990

V., pp., nn.: pp. 34-36

COMPILAZIONE

COMPILAZIONE

Anno di redazione: 2009

Ente compilatore: Comune di Rho

Nome: Fumagalli, Marta

Referente scientifico: Fumagalli, Marta

Referente scientifico: Squizzato, Alessandra

Funzionario responsabile: Coppa, Simonetta