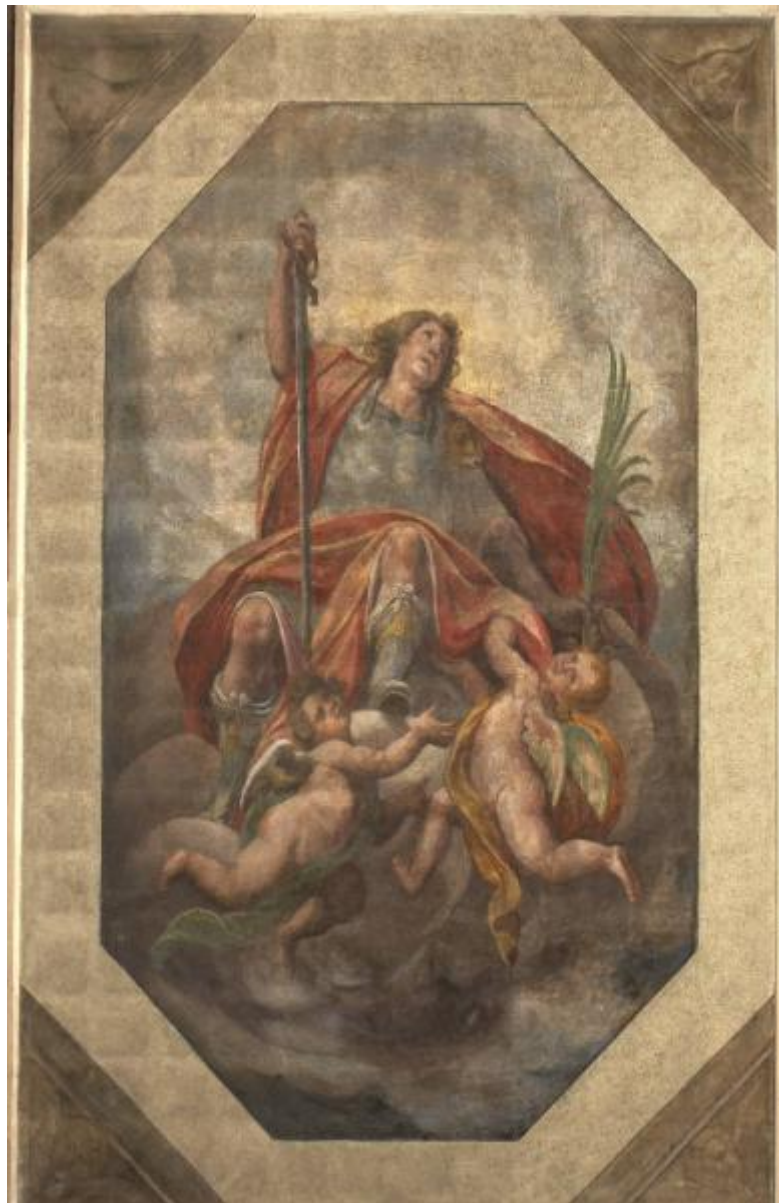


# San Protaso portato in cielo da due angeli

Della Rovere, Giovanni Mauro (attribuito)



Link risorsa: <https://www.lombardiabeniculturali.it/opere-arte/schede/u5020-00035/>

Scheda SIRBeC: <https://www.lombardiabeniculturali.it/opere-arte/schede-complete/u5020-00035/>

## **CODICI**

Unità operativa: u5020

Numero scheda: 35

Codice scheda: u5020-00035

Tipo scheda: OA

Livello ricerca: P

### **CODICE UNIVOCO**

Codice regione: 03

Numero catalogo generale: 02129612

Ente schedatore: R03/ Comune di Rho

Ente competente: S27

## **OGGETTO**

Categoria dell'oggetto: pittura

### **OGGETTO**

Definizione: dipinto

Identificazione: opera isolata

Disponibilità del bene: reale

### **SOGGETTO**

Categoria generale: sacro

Identificazione: San Protaso portato in cielo da due angeli

## **LOCALIZZAZIONE GEOGRAFICO-AMMINISTRATIVA**

### **INDICAZIONE DEL CONTENITORE FISICO**

Codice del contenitore fisico: 19862

Categoria del contenitore fisico: architettura

### **LOCALIZZAZIONE GEOGRAFICO-AMMINISTRATIVA ATTUALE**

Stato: Italia

Regione: Lombardia

Provincia: MI

Nome provincia: Milano

Codice ISTAT comune: 015182

Comune: Rho

Località: Rho

#### **COLLOCAZIONE SPECIFICA**

Tipologia: palazzo

Denominazione: Palazzo comunale

Indirizzo: Piazzale Visconti, 23

Collocazione originaria: NO

Altra denominazione: Palazzo Municipale

#### **ACCESSIBILITA' DEL BENE**

Accessibilità: NO

### **ALTRE LOCALIZZAZIONI GEOGRAFICO-AMMINISTRATIVE**

Tipo di localizzazione: luogo di produzione/realizzazione

#### **LOCALIZZAZIONE GEOGRAFICO-AMMINISTRATIVA**

Stato: Italia

Regione: Lombardia

Provincia: MI

Comune: Milano

#### **COLLOCAZIONE SPECIFICA**

Tipologia: chiesa

Denominazione: chiesa di San Protaso ad monachos

Denominazione spazio viabilistico: via San Protaso

Specifiche: presbiterio, volta

#### **DATA**

Data ingresso: sec. XVII

Data uscita: 1930

### **CRONOLOGIA**

#### **CRONOLOGIA GENERICA**

Secolo: sec. XVII

### **CRONOLOGIA SPECIFICA**

Da: 1640

Validità: (?)

A: 1640

Validità: (?)

Motivazione cronologia: bibliografia

## **DEFINIZIONE CULTURALE**

### **AUTORE**

Nome di persona o ente: Della Rovere, Giovanni Mauro

Tipo intestazione: P

Dati anagrafici/Periodo di attività: 1575-1640

Codice scheda autore: u5020-00006

Riferimento all'autore: attribuito

Motivazione dell'attribuzione: bibliografia

## **DATI TECNICI**

### **MATERIA E TECNICA**

Materia: intonaco

Note: strappato e riportato su telaio

Tecnica: pittura a fresco

### **MISURE**

Unità: cm

Altezza: 515

Larghezza: 290

## **DATI ANALITICI**

### **ISCRIZIONI**

Classe di appartenenza: documentaria

Tecnica di scrittura: a incisione

Tipo di caratteri: lettere capitali

Posizione: fronte, su targhetta metallica

Trascrizione: SAN PROTASO/ AFFRESCO DI MAURO DELLA ROVERE GIOVANNI/ DETTO FIAMMENGHINO (1640)

#### Notizie storico-critiche

Il presente lacerto di affresco insieme ai successivi (catalogati alle schede u5020-00036-45) raffiguranti "San Gervaso portato in gloria da angeli", "Sant'Ambrogio portato in gloria da angeli", "Gloria di angeli e cherubini" (quattro frammenti), "Sant'Ambrogio", "Sant'Agostino", "San Gregorio Magno", "San Gerolamo", apparteneva ad un'unica decorazione pittorica estesa all'abside, vele e cupola della chiesa di San Protaso ad Monacos di Milano. Tutto il ciclo viene riferito al pittore Giovanni Mauro Della Rovere (1575-1640), come anche indicano le targhette metalliche apposte ai singoli telai. Demolita la chiesa nel 1930 per lasciare posto alla Banca di Novara, il ciclo di affreschi fu strappato, restaurato e montato su telai a cura dell'amministrazione comunale di Rho. Attualmente si trovano in deposito parte in palazzo Comunale, parte presso la chiesa di San Maurizio a Terrazzano (cfr. "Milano, le Chiese scomparse", a cura di M. Caciagli, J. Ceresoli, P. Di Marzo, Milano 1998, 3 voll., II, p. 16, tavv. 18-24). Qui si dice "al primo Seicento risalgono le decorazioni della volta eseguite da Mauro Della Rovere d'Emes detto il Fiammenghino 1575 ca-1640: la Vergine col Bambino, e S. Ambrogio col pastorale in pugno ed il flagello ...qui ritratto mentre si alzava in gloria sorretto da angioletti carnosi nel riquadro centrale; invece negli altri due riquadri della volta sempre gli angeli portavano in gloria i due santi Protaso e Gervaso. L'abside sulle quattro vele era ornata entro immense incorniciature a stucco da glorie di Angeli". Zani V. (1999, pp. 209-210), non cita nella produzione del Fiammenghino gli affreschi ad oggetto.

## CONSERVAZIONE

### STATO DI CONSERVAZIONE

Data: 2009

Stato di conservazione: discreto

Indicazioni specifiche: SUPERFICIE PITTORICA: depositi di polvere e sporco

Fonte: osservazione diretta

## CONDIZIONE GIURIDICA E VINCOLI

### CONDIZIONE GIURIDICA

Indicazione generica: proprietà Ente pubblico territoriale

Indicazione specifica: Comune di Rho

Indirizzo: Piazza Visconti, 24 - 20017 Rho (MI)

### ACQUISIZIONE

Tipo acquisizione: compravendita

Nome: Giancarlo Cornaggia Medici Petrobonelli

Data acquisizione: 1965

Luogo acquisizione: Rho

## FONTI E DOCUMENTI DI RIFERIMENTO

## DOCUMENTAZIONE FOTOGRAFICA

Codice univoco della risorsa: SC\_OA\_u5020-00035\_IMG-0000457847

Genere: documentazione allegata

Tipo: fotografia digitale colore

Data: 2009/10/07

Codice identificativo: 013

Collocazione del file nell'archivio locale: C:\SIRBeC6.1.1kitCD\_ver16gen2013\catalogodipintisirbec

Nome del file originale: 013.jpg

## BIBLIOGRAFIA [1 / 2]

Genere: bibliografia specifica

Autore: Caciagli, M.; Ceresoli, J.

Titolo libro o rivista: Milano, le Chiese scomparse

Luogo di edizione: Milano

Anno di edizione: 1998

V., pp., nn.: II, pp.145-148

V., tavv., figg.: figg. 18-24

## BIBLIOGRAFIA [2 / 2]

Genere: bibliografia di confronto

Autore: Zani, V.

Titolo libro o rivista: Pittura a Milano, dal Seicento al Neoclassicismo

Titolo contributo: Giovanni Battista e Giovanni Mauro Della Rovere detti Fiammenghini. Biografie

Luogo di edizione: Milano

Anno di edizione: 1999

V., pp., nn.: pp. 209-210

## COMPILAZIONE

### COMPILAZIONE

Anno di redazione: 2009

Ente compilatore: Comune di Rho

Nome: Squizzato, Alessandra

Referente scientifico: Fumagalli, Marta

Referente scientifico: Squizzato, Alessandra

Funzionario responsabile: Coppa, Simonetta