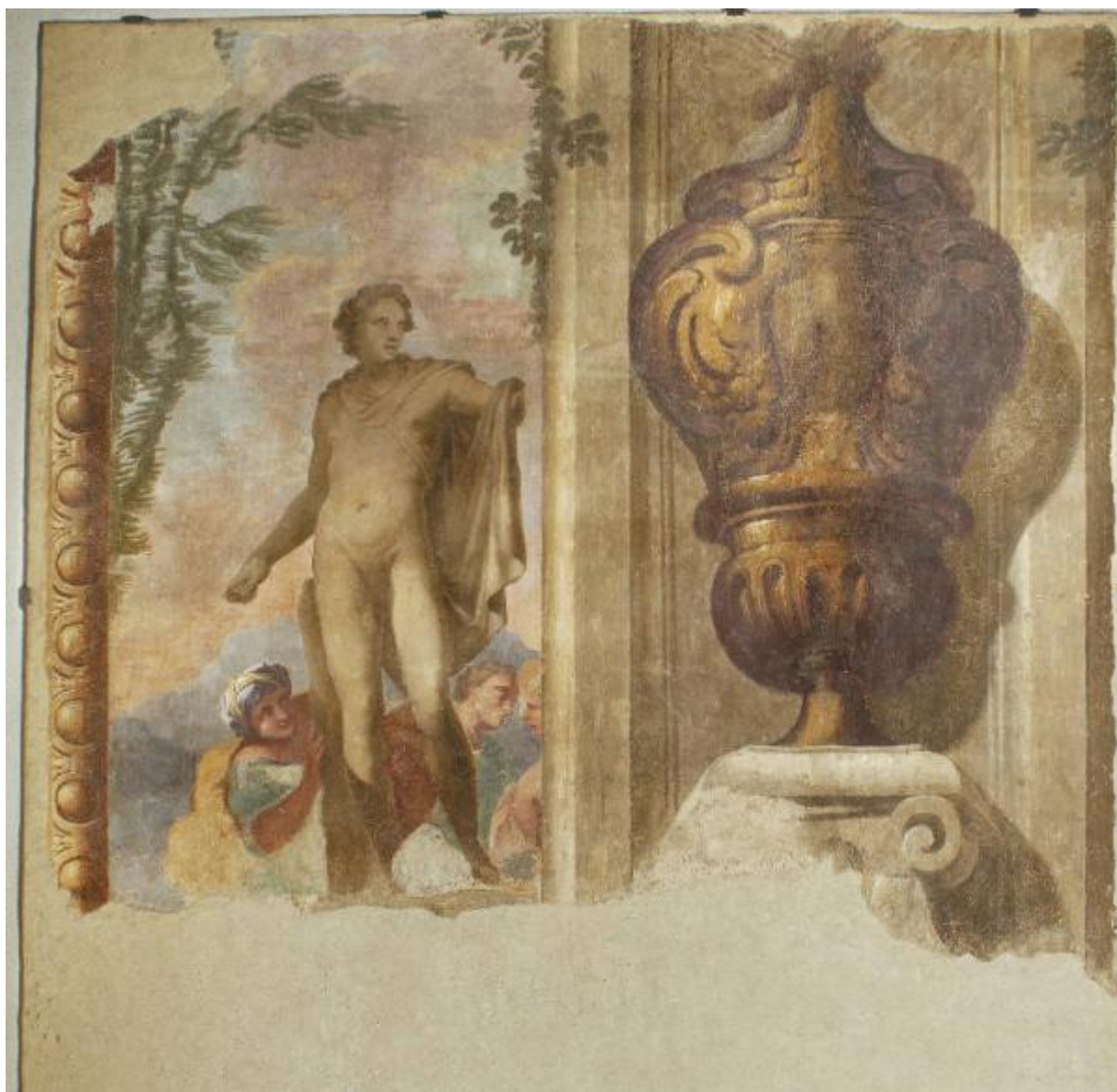


## Episodio della storia di Cleopatra (statua con vaso) ambito lombardo



Link risorsa: <https://www.lombardiabeniculturali.it/opere-arte/schede/u5020-00048/>

Scheda SIRBeC: <https://www.lombardiabeniculturali.it/opere-arte/schede-complete/u5020-00048/>

## **CODICI**

Unità operativa: u5020

Numero scheda: 48

Codice scheda: u5020-00048

Tipo scheda: OA

Livello ricerca: P

### **CODICE UNIVOCO**

Codice regione: 03

Numero catalogo generale: 02129625

Ente schedatore: R03/ Comune di Rho

Ente competente: S27

## **OGGETTO**

Categoria dell'oggetto: pittura

### **OGGETTO**

Definizione: dipinto

Identificazione: opera isolata

Disponibilità del bene: reale

### **SOGGETTO**

Categoria generale: storia

Identificazione: episodio della storia di Cleopatra (statua con vaso)

## **LOCALIZZAZIONE GEOGRAFICO-AMMINISTRATIVA**

### **INDICAZIONE DEL CONTENITORE FISICO**

Codice del contenitore fisico: 19862

Categoria del contenitore fisico: architettura

### **LOCALIZZAZIONE GEOGRAFICO-AMMINISTRATIVA ATTUALE**

Stato: Italia

Regione: Lombardia

Provincia: MI

Nome provincia: Milano

Codice ISTAT comune: 015182

Comune: Rho

Località: Rho

### **COLLOCAZIONE SPECIFICA**

Tipologia: palazzo

Denominazione: Palazzo comunale

Indirizzo: Piazzale Visconti, 23

Collocazione originaria: NO

Altra denominazione: Palazzo Municipale

### **ACCESSIBILITA' DEL BENE**

Accessibilità: NO

## **ALTRE LOCALIZZAZIONI GEOGRAFICO-AMMINISTRATIVE**

Tipo di localizzazione: luogo di produzione/realizzazione

### **LOCALIZZAZIONE GEOGRAFICO-AMMINISTRATIVA**

Stato: Italia

Regione: Lombardia

Provincia: MI

Comune: Rho

### **COLLOCAZIONE SPECIFICA**

Tipologia: palazzo

Qualificazione: privato

Denominazione: palazzo Crivelli

Denominazione spazio viabilistico: via Mateotti, 27

Specifiche: piano terreno, sala della torre

### **DATA**

Data ingresso: secc. XVII/ XVIII

Data uscita: 1984

## **DATI PATRIMONIALI E COLLEZIONI**

## INVENTARIO

Numero: n.i.

## CRONOLOGIA

### CRONOLOGIA GENERICA

Secolo: secc. XVII/ XVIII

Frazione di secolo: fine/inizio

### CRONOLOGIA SPECIFICA

Da: 1690

Validità: post

A: 1710

Validità: ante

Motivazione cronologia: bibliografia

Motivazione cronologia: analisi stilistica

## DEFINIZIONE CULTURALE

### AMBITO CULTURALE

Denominazione: ambito lombardo

Riferimento all'intervento: esecutore

Motivazione dell'attribuzione: analisi stilistica

## DATI TECNICI

### MATERIA E TECNICA

Materia: intonaco

Note: affresco strappato e riportato su telaio

Tecnica: pittura a fresco

### MISURE

Unità: cm

Altezza: 220

Larghezza: 230

## DATI ANALITICI

Notizie storico-critiche: Si rimanda alla scheda u5020-00046 NSK 46.

## CONSERVAZIONE

### STATO DI CONSERVAZIONE

Data: 2009

Stato di conservazione: discreto

Indicazioni specifiche

SUPERFICIE: pellicola pittorica molto consumata; ridipinture; integrazioni di restauro; ampia lacuna dell'intonaco lungo il lato inferiore; depositi di polvere e sporco; microcadute

Fonte: osservazione diretta

## CONDIZIONE GIURIDICA E VINCOLI

### CONDIZIONE GIURIDICA

Indicazione generica: proprietà Ente pubblico territoriale

Indicazione specifica: Comune di Rho

Indirizzo: Piazza Visconti, 24 - 20017 Rho (MI)

### ACQUISIZIONE

Tipo acquisizione: compravendita

Nome: Giancarlo Cornaggia Medici Petrobonelli

Data acquisizione: 1965

Luogo acquisizione: Rho

## FONTI E DOCUMENTI DI RIFERIMENTO

### DOCUMENTAZIONE FOTOGRAFICA

Codice univoco della risorsa: SC\_OA\_u5020-00048\_IMG-0000457855

Genere: documentazione allegata

Tipo: fotografia digitale colore

Data: 2009/10/07

Codice identificativo: 015

Collocazione del file nell'archivio locale: C:\SIRBeC6.1.1kitCD\_ver16gen2013\catalogodipintisirbec

Nome del file originale: 015.jpg

## **BIBLIOGRAFIA**

Genere: bibliografia specifica

Autore: Rho secoli

Titolo libro o rivista: Rho nei secoli: segni, tracce, disegni

Luogo di edizione: Cantù

Anno di edizione: 1990

V., pp., nn.: pp. 33-34

## **COMPILAZIONE**

### **COMPILAZIONE**

Anno di redazione: 2009

Ente compilatore: Comune di Rho

Nome: Squizzato, Alessandra

Referente scientifico: Fumagalli, Marta

Referente scientifico: Squizzato, Alessandra

Funzionario responsabile: Coppa, Simonetta