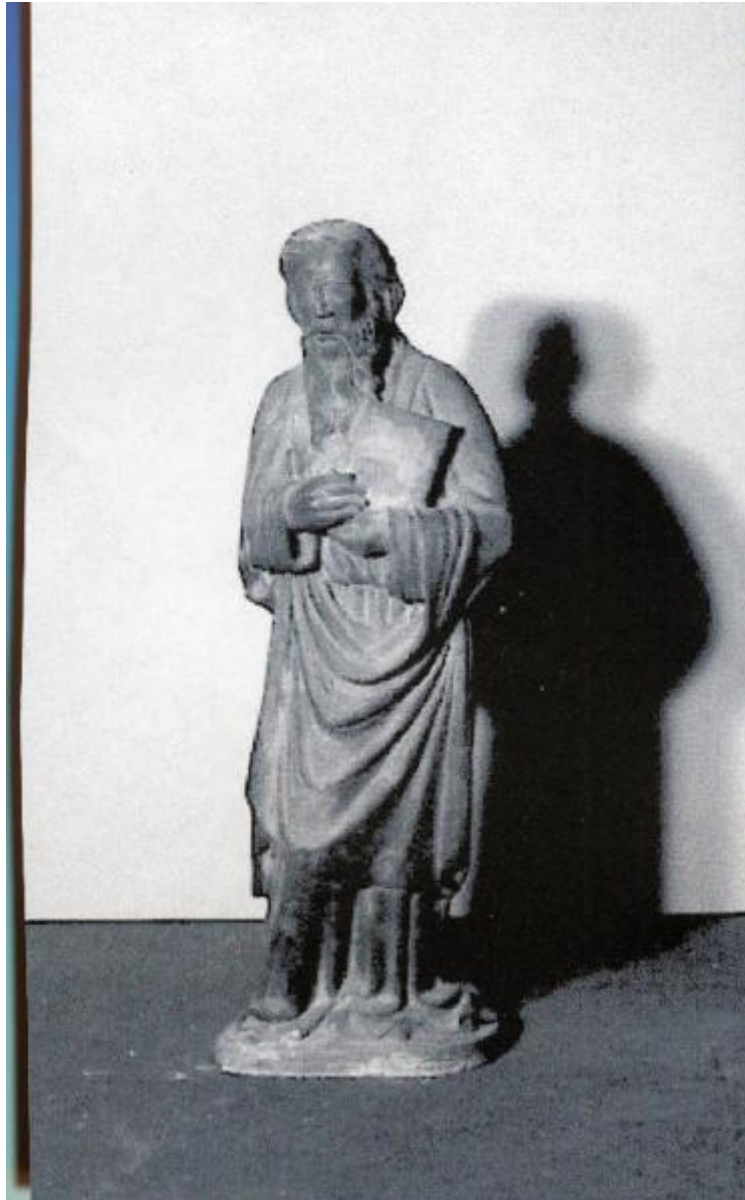


# Santo con libro

## ambito franco renano



Link risorsa: <https://www.lombardiabenculturali.it/opere-arte/schede/w1020-00039/>

Scheda SIRBeC: <https://www.lombardiabenculturali.it/opere-arte/schede-complete/w1020-00039/>

## **CODICI**

Unità operativa: w1020

Numero scheda: 39

Codice scheda: w1020-00039

Tipo scheda: OA

Livello ricerca: C

### **CODICE UNIVOCO**

Codice regione: 03

Numero catalogo generale: 02035439

Ente schedatore: R03/ Veneranda Fabbrica del Duomo

Ente competente: S27

## **OGGETTO**

Categoria dell'oggetto: scultura

### **OGGETTO**

Definizione: scultura

Tipologia: a tutto tondo

Identificazione: opera isolata

Disponibilità del bene: reale

### **SOGGETTO**

Categoria generale: sacro

Identificazione: Santo con libro

## **LOCALIZZAZIONE GEOGRAFICO-AMMINISTRATIVA**

### **INDICAZIONE DEL CONTENITORE FISICO**

Codice del contenitore fisico: 21428

Categoria del contenitore fisico: architettura

### **LOCALIZZAZIONE GEOGRAFICO-AMMINISTRATIVA ATTUALE**

Stato: Italia

Regione: Lombardia

Provincia: MI

Nome provincia: Milano

Codice ISTAT comune: 015146

Comune: Milano

### **COLLOCAZIONE SPECIFICA**

Tipologia: palazzo

Qualificazione: ducale

Denominazione: Palazzo Reale - complesso

Indirizzo: Piazza Duomo, 12

Denominazione struttura conservativa - livello 1: Veneranda Fabbrica del Duomo

Denominazione struttura conservativa - livello 2: Museo del Duomo

Tipologia struttura conservativa: museo

Collocazione originaria: NO

Altra denominazione [1 / 3]: Palazzo ducale

Altra denominazione [2 / 3]: Broletto Vecchio

Altra denominazione [3 / 3]: Arengo

### **ACCESSIBILITA' DEL BENE**

Accessibilità: SI

## **DATI PATRIMONIALI E COLLEZIONI**

### **INVENTARIO**

Denominazione: Inventario corrente

Data: 1978

Numero: 0051

Specifiche inventario: Data inventario

## **LOCALIZZAZIONE CATASTALE**

### **LOCALIZZAZIONE CATASTALE**

## **CRONOLOGIA**

### **CRONOLOGIA GENERICA**

Secolo: secc. XIV/ XV

Frazione di secolo: fine/inizio

### **CRONOLOGIA SPECIFICA**

Da: 1390

Validità: ca.

A: 1410

Validità: ca

Motivazione cronologia: analisi stilistica

## **DEFINIZIONE CULTURALE**

### **AUTORE**

Ruolo: scultore

### **AMBITO CULTURALE**

Denominazione: ambito franco renano

Motivazione dell'attribuzione: analisi stilistica

### **COMMITTENZA**

Data: secc. XIV/ XV

Circostanza: decorazione del Duomo

Luogo: Milano

Nome: Veneranda Fabbrica del Duomo

Fonte: fonte archivistica

## **DATI TECNICI**

### **MATERIA E TECNICA**

Materia: marmo

Note: Marmo di Candoglia

Tecnica: scultura

### **MISURE**

Unità: cm

Altezza: 65

Larghezza: 22

Profondità: 17

## DATI ANALITICI

### DESCRIZIONE

Indicazioni sull'oggetto

figura maschile barbuto con veste lunga fino ai piedi coperta da una sovraveste. tra le mani stringe un libro chiuso.  
sul retro: pur essendo già definita la soluzione formale, la superficie non è levigata ma presenta i segni dello scalpello e/o della gradina tenuta ad angolo ampio rispetto ad essa (solchi brevi quasi incisioni a punta ma a distanza fissa)  
Al centro del busto è inserito, in un piccolo alloggiamento, saldato al marmo con piombo, il gancio d'ancoraggio in ferro, a sezione quadrata, al quale manca l'anella terminale

Codifica Iconclass: 11 H (...) : 11 P 31 13 : 11 HH (...)

Indicazioni sul soggetto: Personaggi religiosi

Notizie storico-critiche

Opera proveniente da un capitello di pilone. A causa della scarsità di documentazione e della quantità di scalpellini che lavoravano in quegli anni presso il cantiere, risulta pressoché impossibile attribuire l'opera. E' stilisticamente ascrivibile all'ambito dei maestri franco renani. . La Bossaglia lo ascrive alla bottega di Walter Monich o ad un suo imitatore.

## CONSERVAZIONE

### STATO DI CONSERVAZIONE [1 / 2]

Riferimento alla parte: intero

Data: 2010

Stato di conservazione: discreto

Indicazioni specifiche

La statua presenta una semplice stratificazione incoerente di polvere più omogenea e adesa alla superficie lapidea nelle parti in sottosquadro, colpite dal flusso dall'aria calda risalente dal basso, presente all'interno della cattedrale  
Presenta una fissurazione nella mano destra , una lacuna sul capo nei capelli e altre diffuse piccole lacune sul manto e su bordo della manica sinistra

### STATO DI CONSERVAZIONE [2 / 2]

Stato di conservazione: discreto

Indicazioni specifiche

l'opera ha subito un esteso dilavamento che ne ha determinato la rugosità superficiale, ma pur nella perdita della finitura, rimane ancora leggibile il modellato

## CONDIZIONE GIURIDICA E VINCOLI

### CONDIZIONE GIURIDICA

Indicazione generica: proprietà privata

### PROVVEDIMENTI DI TUTELA

Tipo provvedimento: DLgs n. 42/2004, art.13, comma 1

## FONTI E DOCUMENTI DI RIFERIMENTO

### DOCUMENTAZIONE FOTOGRAFICA

Codice univoco della risorsa: SC\_OA\_w1020-00039\_IMG-0000400275

Genere: documentazione allegata

Tipo: fotografia b/n

Data: 1969/00/00

Codice identificativo: w1020-00039-0000400275

Formato: 2117x3412

Visibilità immagine: 1

Collocazione del file nell'archivio locale: M:\Stage\scansioni chiara

Nome del file originale: cinotti051.tif

### BIBLIOGRAFIA

Genere: bibliografia specifica

Autore: Bossaglia R., Cinotti M.

Titolo libro o rivista: Tesoro e Museo del Duomo

Luogo di edizione: Milano

Anno di edizione: 1978

V., pp., nn.: vol. II, p. 19

V., tavv., figg.: vol. II, tav. 55

Citazione completa: R. Bossaglia, M Cinotti, Tesoro e Museo del Duomo, Milano, 1978, vol. II, p. 19, tav. 55

### MOSTRE

Titolo: Convegno internazionale sul Duomo di Milano

Luogo, sede espositiva, data: Milano, Museo del Duomo, 8-12 settembre 1968

## COMPILAZIONE

### COMPILAZIONE

Anno di redazione: 2010

Ente compilatore: Veneranda Fabbrica del Duomo

Nome: Anselmi, Camilla

Funzionario responsabile: Benati, Giulia

### TRASCRIZIONE PER INFORMATIZZAZIONE

Anno di trascrizione/informatizzazione: 2010

Nome: Giudice, Chiara

Ente compilatore: Veneranda Fabbrica del Duomo