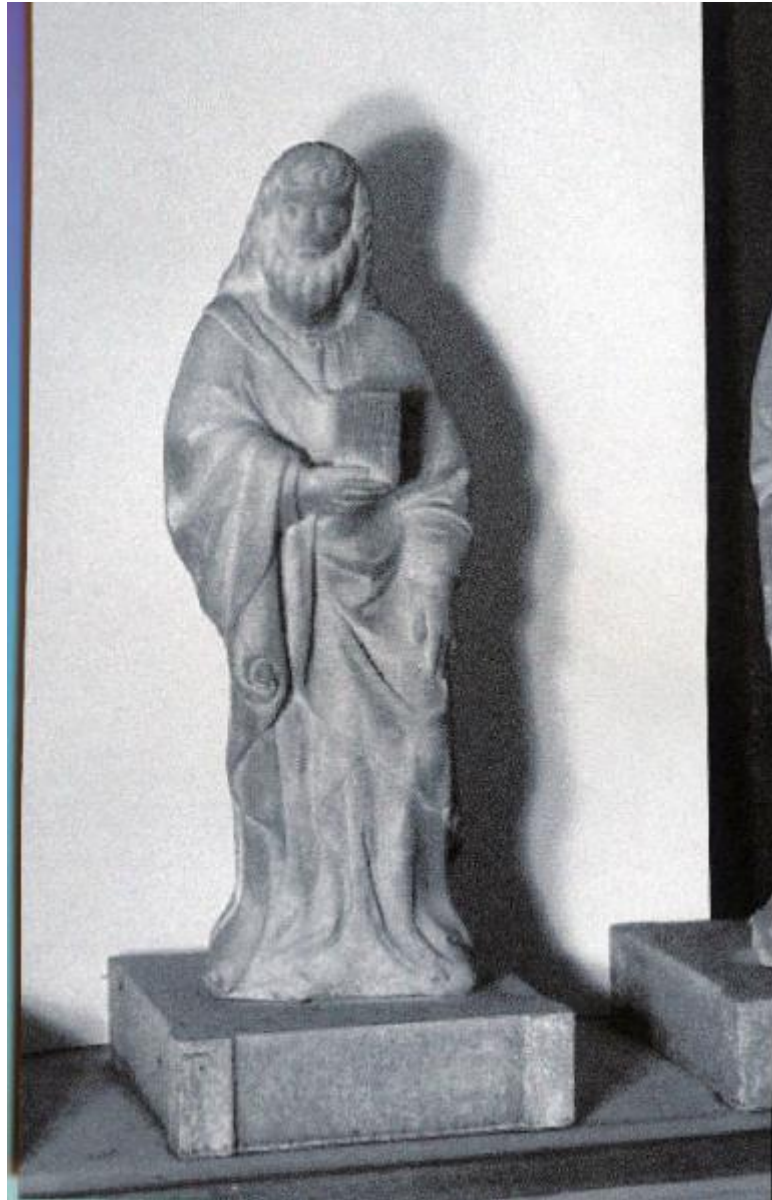


## **Santo con un libro chiuso nella mano destra**

**ambito franco renano**



Link risorsa: <https://www.lombardiabenculturali.it/opere-arte/schede/w1020-00051/>

Scheda SIRBeC: <https://www.lombardiabenculturali.it/opere-arte/schede-complete/w1020-00051/>

## **CODICI**

Unità operativa: w1020

Numero scheda: 51

Codice scheda: w1020-00051

Tipo scheda: OA

Livello ricerca: C

### **CODICE UNIVOCO**

Codice regione: 03

Numero catalogo generale: 02035451

Ente schedatore: R03/ Veneranda Fabbrica del Duomo

Ente competente: S27

## **OGGETTO**

Categoria dell'oggetto: scultura

### **OGGETTO**

Definizione: scultura

Tipologia: a tutto tondo

Identificazione: opera isolata

Disponibilità del bene: reale

### **SOGGETTO**

Categoria generale: sacro

Identificazione: Santo con un libro chiuso nella mano destra

## **LOCALIZZAZIONE GEOGRAFICO-AMMINISTRATIVA**

### **INDICAZIONE DEL CONTENITORE FISICO**

Codice del contenitore fisico: 21428

Categoria del contenitore fisico: architettura

### **LOCALIZZAZIONE GEOGRAFICO-AMMINISTRATIVA ATTUALE**

Stato: Italia

Regione: Lombardia

Provincia: MI

Nome provincia: Milano

Codice ISTAT comune: 015146

Comune: Milano

### **COLLOCAZIONE SPECIFICA**

Tipologia: palazzo

Qualificazione: ducale

Denominazione: Palazzo Reale - complesso

Indirizzo: Piazza Duomo, 12

Denominazione struttura conservativa - livello 1: Veneranda Fabbrica del Duomo

Denominazione struttura conservativa - livello 2: Museo del Duomo

Tipologia struttura conservativa: museo

Collocazione originaria: NO

Altra denominazione [1 / 3]: Palazzo ducale

Altra denominazione [2 / 3]: Broletto Vecchio

Altra denominazione [3 / 3]: Arengo

### **ACCESSIBILITA' DEL BENE**

Accessibilità: SI

## **DATI PATRIMONIALI E COLLEZIONI**

### **INVENTARIO**

Denominazione: Inventario corrente

Data: 1978

Numero: 0063

Specifiche inventario: Data inventario

## **LOCALIZZAZIONE CATASTALE**

### **LOCALIZZAZIONE CATASTALE**

## **CRONOLOGIA**

### **CRONOLOGIA GENERICA**

Secolo: sec. XV

Frazione di secolo: prima metà

### **CRONOLOGIA SPECIFICA**

Da: 1400

Validità: post

A: 1450

Validità: ante

Motivazione cronologia: analisi stilistica

## **DEFINIZIONE CULTURALE**

### **AUTORE**

Ruolo: scultore

### **AMBITO CULTURALE**

Denominazione: ambito franco renano

Motivazione dell'attribuzione: analisi stilistica

### **COMMITTENZA**

Data: secc. XIV/ XV

Circostanza: decorazione del Duomo

Luogo: Milano

Nome: Veneranda Fabbrica del Duomo

Fonte: fonte archivistica

## **DATI TECNICI**

### **MATERIA E TECNICA**

Materia: marmo

Note: Marmo di Candoglia

Tecnica: scultura

### **MISURE**

Unità: cm

Altezza: 46

Larghezza: 16

Profondità: 12

## DATI ANALITICI

### DESCRIZIONE

Indicazioni sull'oggetto

La statuetta si presenta nelle sembianze di un uomo con capelli e barba lunghi. La barba sembra appena sbazzata a differenza dei capelli che appaiono rifiniti. La testa è ruotata leggermente verso dx rispetto al corpo. Nella mano dx sostiene un libro chiuso del quale sono visibile le pagine incise a la chiusura del libro. Il braccio sx corre lungo il fianco. La veste lunga copre i piedi.

Sul retro: nella parte centrale, dal capo alla base, non vi è soluzione formale, ma la superficie quasi piatta, presenta i segni della punta usata per la sbazzatura.

Codifica Iconclass: 11 H (...) 0 : 11 I 3

Indicazioni sul soggetto: Personaggi religiosi

Notizie storico-critiche

A causa della scarsità di documentazione e della quantità di scalpellini che lavoravano in quegli anni presso il cantiere, risulta pressoché impossibile attribuire l'opera. Sono visibili caratteristiche stilistiche provenienti dalla scuola tedesca per quanto riguarda la semplicità della resa del panneggio e francese nel tenore dei lineamenti del viso. E' assai plausibile che ci fosse una contaminazione di stili di diverse nazionalità dovuta alla promiscuità lavorativa nella quale si trovavano i primi maestri del grande cantiere. L'aspetto particolare che conferisce unicità a questa scultura è nella resa della barba scolpita con una tecnica definita dalla Bossaglia a scalpellature martellate e non a intaglio, che dà senso di non finito all'opera. Non sono state trovate fino ad ora sculture risalenti allo stesso periodo che presentano questa particolare lavorazione.

La Bossaglia l'accoppia con la n 64 del suo catalogo e la nomina per comodità maestro delle statuette G. Queste due statuette le inserisce inoltre in un gruppo che definisce omogeneo e che comprende anche le statuette cin. 65-66-67-68 e 69-70, denominate del Maestro delle statuette H. Appartengono alla stessa mano quelle denominate del maestro delle statuette G. Mentre le altre, tranne la cin. 69 e 70 (vedi scheda) sono accomunate alla cin 63-64 da gli stessi modelli di bottega e dalla medesima particolare lavorazione.

Proviene dal pilone 88.

## CONSERVAZIONE

### STATO DI CONSERVAZIONE [1 / 2]

Riferimento alla parte: intero

Data: 2010

Stato di conservazione: discreto

Indicazioni specifiche

La statua presenta una semplice stratificazione incoerente di polvere più omogenea e adesa alla superficie lapidea nelle parti in sottosquadro, colpite dal flusso dall'aria calda risalente dal basso, presente all'interno della cattedrale. Presenta una fissurazione nel capo ad andamento verticale che da sotto l'orecchio sinistro, seguendo il limite della capigliatura giunge sino alla nuca.

### STATO DI CONSERVAZIONE [2 / 2]

Stato di conservazione: discreto

Indicazioni specifiche

L'opera ha subito un esteso dilavamento che ne ha determinato la rugosità superficiale, ma pur nella perdita della finitura, rimane ancora leggibile il modellato.

## CONDIZIONE GIURIDICA E VINCOLI

### CONDIZIONE GIURIDICA

Indicazione generica: proprietà privata

### PROVVEDIMENTI DI TUTELA

Tipo provvedimento: DLgs n. 42/2004, art.13, comma 1

## FONTI E DOCUMENTI DI RIFERIMENTO

### DOCUMENTAZIONE FOTOGRAFICA

Codice univoco della risorsa: SC\_OA\_w1020-00051\_IMG-0000400287

Genere: documentazione allegata

Tipo: fotografia b/n

Data: 1969/00/00

Codice identificativo: w1020-00051-0000400287

Formato: 705x2263

Visibilità immagine: 1

Collocazione del file nell'archivio locale: M:\Stage\scansioni chiara

Nome del file originale: cinotti063.tif

### BIBLIOGRAFIA

Genere: bibliografia specifica

Autore: Bossaglia R., Cinotti M.

Titolo libro o rivista: Tesoro e Museo del Duomo

Luogo di edizione: Milano

Anno di edizione: 1978

V., pp., nn.: vol. II, p. 20, n.63

V., tavv., figg.: vol. II, tav.67

Citazione completa: R. Bossaglia, M. Cinotti, Tesoro e Museo del Duomo, Milano, 1978, vol. II, p. 20, n.63, tav.67

### MOSTRE

Titolo: Convegno internazionale sul Duomo di Milano

Luogo, sede espositiva, data: Milano, Museo del Duomo, 8-12 settembre 1968

## COMPILAZIONE

**COMPILAZIONE**

Anno di redazione: 2010

Ente compilatore: Veneranda Fabbrica del Duomo

Nome: Anselmi, Camilla

Funzionario responsabile: Benati, Giulia

**TRASCRIZIONE PER INFORMATIZZAZIONE**

Anno di trascrizione/informatizzazione: 2010

Nome: Giudice, Chiara

Ente compilatore: Veneranda Fabbrica del Duomo