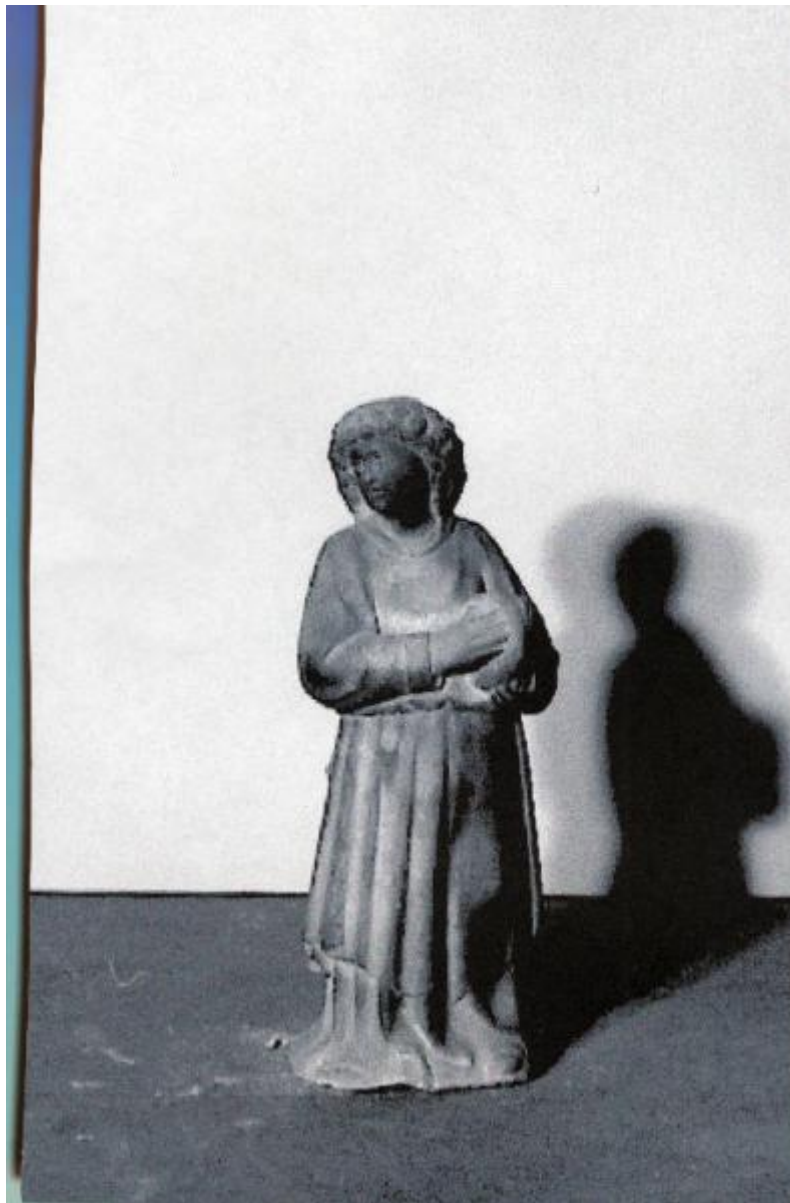


Angelo con tamburello

ambito lombardo



Link risorsa: <https://www.lombardiabeniculturali.it/opere-arte/schede/w1020-00069/>

Scheda SIRBeC: <https://www.lombardiabeniculturali.it/opere-arte/schede-complete/w1020-00069/>

CODICI

Unità operativa: w1020

Numero scheda: 69

Codice scheda: w1020-00069

Tipo scheda: OA

Livello ricerca: C

CODICE UNIVOCO

Codice regione: 03

Numero catalogo generale: 02035468

Ente schedatore: R03/ Veneranda Fabbrica del Duomo

Ente competente: S27

OGGETTO

Categoria dell'oggetto: scultura

OGGETTO

Definizione: scultura

Tipologia: a tutto tondo

Identificazione: opera isolata

Disponibilità del bene: reale

SOGGETTO

Categoria generale: sacro

Identificazione: Angelo con tamburello

LOCALIZZAZIONE GEOGRAFICO-AMMINISTRATIVA

INDICAZIONE DEL CONTENITORE FISICO

Codice del contenitore fisico: 21428

Categoria del contenitore fisico: architettura

LOCALIZZAZIONE GEOGRAFICO-AMMINISTRATIVA ATTUALE

Stato: Italia

Regione: Lombardia

Provincia: MI

Nome provincia: Milano

Codice ISTAT comune: 015146

Comune: Milano

COLLOCAZIONE SPECIFICA

Tipologia: palazzo

Qualificazione: ducale

Denominazione: Palazzo Reale - complesso

Indirizzo: Piazza Duomo, 12

Denominazione struttura conservativa - livello 1: Veneranda Fabbrica del Duomo

Denominazione struttura conservativa - livello 2: Museo del Duomo

Tipologia struttura conservativa: museo

Collocazione originaria: NO

Altra denominazione [1 / 3]: Palazzo ducale

Altra denominazione [2 / 3]: Broletto Vecchio

Altra denominazione [3 / 3]: Arengo

ACCESSIBILITA' DEL BENE

Accessibilità: SI

DATI PATRIMONIALI E COLLEZIONI

INVENTARIO

Denominazione: Inventario corrente

Data: 1978

Numero: 0081

LOCALIZZAZIONE CATASTALE

LOCALIZZAZIONE CATASTALE

CRONOLOGIA

CRONOLOGIA GENERICA

Secolo: sec. XV

Frazione di secolo: inizio

CRONOLOGIA SPECIFICA

Da: 1400

Validità: ca.

A: 1420

Validità: ante

Motivazione cronologia: analisi stilistica

DEFINIZIONE CULTURALE

AUTORE

Ruolo: scultore

AMBITO CULTURALE

Denominazione: ambito lombardo

Motivazione dell'attribuzione: analisi stilistica

COMMITTENZA

Data: sec. XV

Circostanza: decorazione del Duomo

Luogo: Milano

Nome: Veneranda Fabbrica del Duomo

Fonte: documentazione

DATI TECNICI

MATERIA E TECNICA

Materia: marmo

Note: Marmo di Candoglia

Tecnica: scultura

MISURE

Unità: cm

Altezza: 41.5

Larghezza: 16

Profondità: 12

DATI ANALITICI

DESCRIZIONE

Indicazioni sull'oggetto

Figura con sembianze di uomo giovane. Capelli corti e ricci. la testa è girata verso destra. tra le mani sorregge un tamburello. Porta una lunga veste.

Sul retro, pur essendo già definita la soluzione formale, la superficie non è levigata ma presenta i segni della punta o della gradina(?)

Codifica Iconclass: 11 G 19 1 : 48 C 75 2

Indicazioni sul soggetto: Personaggi religiosi

Notizie storico-critiche

Proveniente dal pilone 55. L'opera presenta le caratteristiche degli stili della scultura lombarda di primo quattrocento come già suggerito da Baroni che l'ascrive alla cerchia di Jacopino da Tradate. Attribuzione accettata anche da Russoli che amplia l'ambito inserendovi anche quello di Matteo Raverti.

CONSERVAZIONE

STATO DI CONSERVAZIONE

Riferimento alla parte: interno

Data: 2010

Stato di conservazione: discreto

Indicazioni specifiche

La statua presenta un deposito superficiale di polvere e parcellato atmosferico, sottile e compatto, di colorazione scura, aderente al supporto, presente non tanto nelle zone d'appoggio orizzontali ma soprattutto sulle superfici oblique in sottosquadro, colpite dal flusso dall'aria calda risalente dal basso, presente all'interno della cattedrale, accentuata dal calore prodotto dalla candele e carica del fumo e dei prodotti di combustione delle stesse.

CONDIZIONE GIURIDICA E VINCOLI

CONDIZIONE GIURIDICA

Indicazione generica: proprietà privata

PROVVEDIMENTI DI TUTELA

Tipo provvedimento: DLgs n. 42/2004, art.13, comma 1

FONTI E DOCUMENTI DI RIFERIMENTO

DOCUMENTAZIONE FOTOGRAFICA

Codice univoco della risorsa: SC_OA_w1020-00069_IMG-0000400359

Genere: documentazione allegata

Tipo: fotografia b/n

Data: 1969/00/00

Codice identificativo: w1020-00069-0000400359

Formato: 2258x3430

Visibilità immagine: 1

Collocazione del file nell'archivio locale: M:\Stage\scansioni chiara

Nome del file originale: cinotti081.tif

BIBLIOGRAFIA [1 / 4]

Genere: bibliografia specifica

Autore: Russoli

Titolo libro o rivista: Arte Lombarda III/1

Titolo contributo: Sculture del Duomo di Milano alla Mostra d'Arte Lombarda

Anno di edizione: 1958

V., pp., nn.: 52

BIBLIOGRAFIA [2 / 4]

Genere: bibliografia specifica

Autore: Bossaglia R. , Cinotti M.

Titolo libro o rivista: Museo e Tesoro del Duomo

Luogo di edizione: Milano

Anno di edizione: 1978

V., pp., nn.: vol. II, p. 21

V., tavv., figg.: vol. II, tav. 85

BIBLIOGRAFIA [3 / 4]

Genere: bibliografia specifica

Autore: Baroni C

Titolo libro o rivista: Storia di Milano

Titolo contributo: La scultura del primo 400

Luogo di edizione: Milano

Anno di edizione: 1955

V., pp., nn.: vol. VI, p. 735-7

V., tavv., figg.: vol. VI, ill p. 722

BIBLIOGRAFIA [4 / 4]

Genere: bibliografia specifica

Autore: Nebbia U.

Titolo libro o rivista: La scultura nel Duomo di Milano

Luogo di edizione: Milano

Anno di edizione: 1908

V., pp., nn.: p. 117

Citazione completa

F. Russoli, Sculture del Duomo di Milano alla Mostra d'Arte Lombarda, in Arte Lombarda III/1, 1958, p. 52 n. 152

Citazione completa: R. Bossaglia, M. Cinotti, Museo e Tesoro del Duomo, Milano, 1978, vol. II, p. 21, tav. 85

Citazione completa: C. Baroni, La scultura del primo 400 in Storia di Milano, Milano, 1955, vol. VI, p. 735-7, ill p. 722

Citazione completa: U.Nebbia, La scultura nel Duomo di Milano, Milano 1908, p. 117.

MOSTRE

Titolo: Arte lombarda dai Visconti agli Sforza

Numero opera nel catalogo: 149

Luogo, sede espositiva, data: Milano, Palazzo Reale, 1958

COMPILAZIONE

COMPILAZIONE

Anno di redazione: 2010

Ente compilatore: Veneranda Fabbrica del Duomo

Nome: Anselmi, Camilla

Funzionario responsabile: Benati, Giulia

TRASCRIZIONE PER INFORMATIZZAZIONE

Anno di trascrizione/informatizzazione: 2010

Nome: Giudice, Chiara

Ente compilatore: Veneranda Fabbrica del Duomo