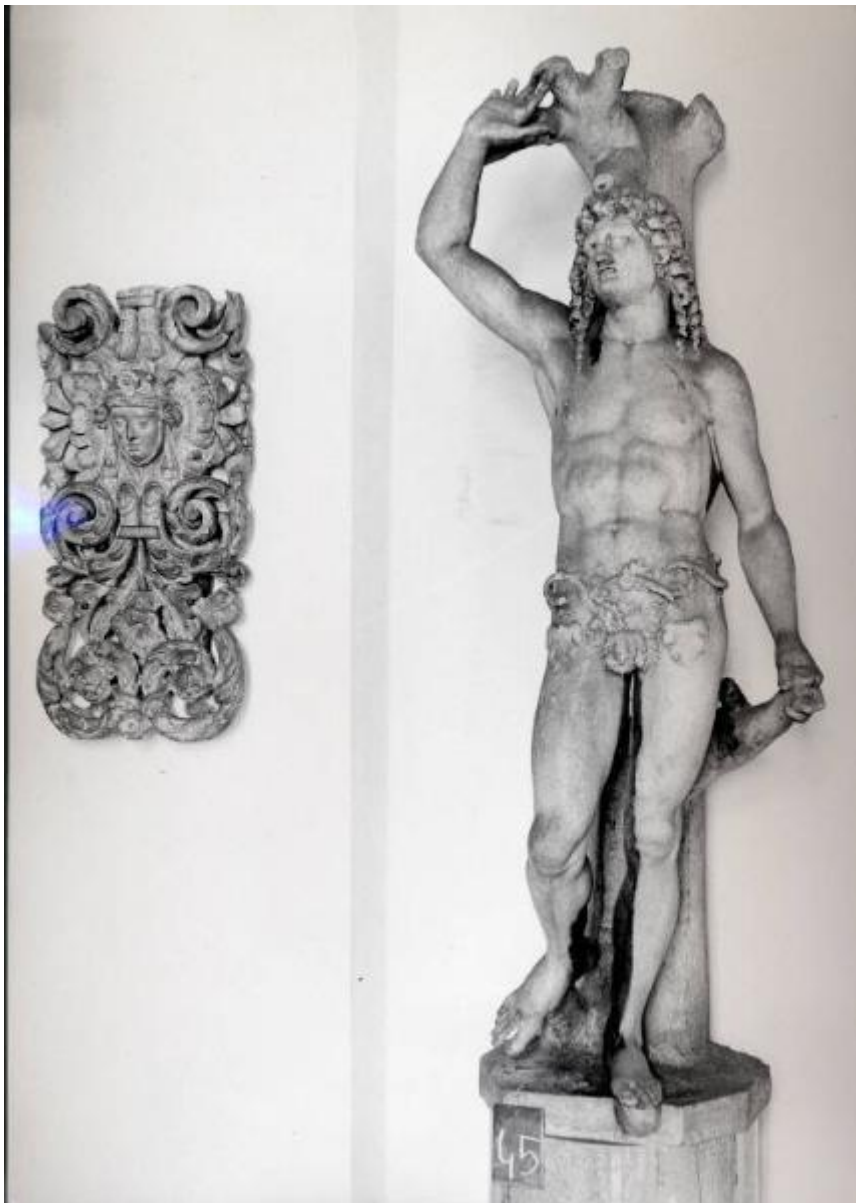


San Sebastiano

Giovan Battista da Sesto (attribuito)



Link risorsa: <https://www.lombardiabeniculturali.it/opere-arte/schede/w1020-00122/>

Scheda SIRBeC: <https://www.lombardiabeniculturali.it/opere-arte/schede-complete/w1020-00122/>

CODICI

Unità operativa: w1020

Numero scheda: 122

Codice scheda: w1020-00122

Tipo scheda: OA

Livello ricerca: C

CODICE UNIVOCO

Codice regione: 03

Numero catalogo generale: 02035516

Ente schedatore: R03/ Veneranda Fabbrica del Duomo

Ente competente: S27

OGGETTO

Categoria dell'oggetto: scultura

OGGETTO

Definizione: scultura

Tipologia: a tutto tondo

Denominazione: San Sebastiano

Identificazione: opera isolata

Disponibilità del bene: reale

SOGGETTO

Categoria generale: sacro

Identificazione: Santi e apostoli

Titolo: San Sebastiano

LOCALIZZAZIONE GEOGRAFICO-AMMINISTRATIVA

INDICAZIONE DEL CONTENITORE FISICO

Codice del contenitore fisico: 21428

Categoria del contenitore fisico: architettura

LOCALIZZAZIONE GEOGRAFICO-AMMINISTRATIVA ATTUALE

Stato: Italia

Regione: Lombardia

Provincia: MI

Nome provincia: Milano

Codice ISTAT comune: 015146

Comune: Milano

COLLOCAZIONE SPECIFICA

Tipologia: palazzo

Qualificazione: ducale

Denominazione: Palazzo Reale - complesso

Indirizzo: Piazza Duomo, 12

Denominazione struttura conservativa - livello 1: Veneranda Fabbrica del Duomo

Denominazione struttura conservativa - livello 2: Museo del Duomo

Tipologia struttura conservativa: museo

Collocazione originaria: NO

Altra denominazione [1 / 3]: Palazzo ducale

Altra denominazione [2 / 3]: Broletto Vecchio

Altra denominazione [3 / 3]: Arengo

ACCESSIBILITA' DEL BENE

Accessibilità: SI

DATI PATRIMONIALI E COLLEZIONI

INVENTARIO

Denominazione: Inventario corrente

Data: 1978

Numero: 0144

LOCALIZZAZIONE CATASTALE

LOCALIZZAZIONE CATASTALE

CRONOLOGIA

CRONOLOGIA GENERICA

Secolo: sec. XV

Frazione di secolo: fine

CRONOLOGIA SPECIFICA

Da: 1490

Validità: ca.

A: 1499

Validità: ca.

Motivazione cronologia: analisi stilistica

DEFINIZIONE CULTURALE

AUTORE

Ruolo: scultore

Nome di persona o ente: Giovan Battista da Sesto

Tipo intestazione: P

Riferimento all'autore: attribuito

Motivazione dell'attribuzione: analisi stilistica

COMMITTENZA

Data: sec. XV

Circostanza: decorazione del Duomo

Luogo: Milano

Nome: Veneranda Fabbrica del Duomo

Fonte: documentazione

DATI TECNICI

MATERIA E TECNICA

Materia: marmo

Note: Marmo di Candoglia

Tecnica: scultura

MISURE

Unità: cm

Altezza: 175

Larghezza: 57

Profondità: 68

DATI ANALITICI

DESCRIZIONE

Indicazioni sull'oggetto

Figura maschile seminuda con un ramo di pampini che gli cinge la vita.

La figura ha lunghi capelli lavorati a boccoli che toccano le spalle. Il braccio destro è alzato sopra la testa a toccare con la mano aperta il troco d'albero che fa da puntello alla statua, il sinistro è steso lungo il fianco leggermente scostato, la mano stringe un ramo dell'albero. Il peso del corpo poggia sulla gamba sinistra mentre la destra è piegata e leggermente arretrata. Sul retro la statua si presenta finita.

Codifica Iconclass: 11 H (SAN SEBASTIANO) 0 : 11 I 3

Indicazioni sul soggetto: Personaggi religiosi

Notizie storico-critiche

Per quanto rare siano le notizie sull'attività di Giovan Battista da Sesto in Duomo, il confronto con le opere a lui attribuite alla Certosa di Pavia fanno propendere per assegnare al maestro l'opera (S. Lucia, 1513 ca. e S. Agata).

L'influsso del leonardismo nella scelta della soluzione compositiva della figura, pare ormai assodato, mentre più difficile rimane individuare la storia della statua più strettamente connessa al Duomo. Il termine ultimo per la partecipazione dello scultore alla decorazione del Duomo è il 1496, allo stato dell'arte, termine ante quem per stabilire l'esecuzione della statua. Sono scarse le notizie biografiche o riflessioni sul catalogo di questo artista, situazione che rende difficoltose ulteriori riflessioni: vi si ravvisano i caratteri già individuati, per le opere pavese, da Rossana Bossaglia e l'inclinazione brioschiana ("la tipologia classicheggiante con visi tondi energici e delicati e i capelli a grossi riccioli).

Forse si tratta di un accadimento autonomo dalla nostra commissione ma va menzionato il pagamento ad Ambrogio da Marliano nel 1502 per tre frecce (Annali, III, p. 122), forse ultima fase del completamento dell'opera, dato che la consultazione dei registri "dati et recepti" che coprono gli anni 1500-1503 non rivelano il ritorno in seno alla Fabbrica del Duomo di Giovan Battista da Sesto.

CONSERVAZIONE

STATO DI CONSERVAZIONE

Riferimento alla parte: intero

Data: 2010

Stato di conservazione: discreto

Indicazioni specifiche

La statua ha subito un esteso dilavamento che ne ha determinato la rugosità superficiale, soprattutto del capo, ma pur nella perdita della finitura, rimane ancora leggibile quasi integralmente il modellato, eccetto per alcuni particolari di fine lavorazione e scarso aggetto come la barba che originariamente incorniciava il viso.

Nelle parti non soggette al dilavamento delle acque sono presenti croste nere

CONDIZIONE GIURIDICA E VINCOLI

CONDIZIONE GIURIDICA

Indicazione generica: proprietà privata

PROVVEDIMENTI DI TUTELA

Tipo provvedimento: DLgs n. 42/2004, art.13, comma 1

FONTI E DOCUMENTI DI RIFERIMENTO

DOCUMENTAZIONE FOTOGRAFICA

Codice univoco della risorsa: SC_OA_w1020-00122_IMG-0000400409

Genere: documentazione allegata

Tipo: fotografia b/n

Data: 1969/00/00

Codice identificativo: w1020-00122-0000400409

Formato: 2470x3448

Visibilità immagine: 1

Collocazione del file nell'archivio locale: M:\Stage\scansioni chiara

Nome del file originale: cinotti144.tif

BIBLIOGRAFIA [1 / 4]

Genere: bibliografia specifica

Autore: Bicchi U.

Titolo libro o rivista: Il Museo del Duomo di Milano

Anno di edizione: 1956

V., pp., nn.: 122

BIBLIOGRAFIA [2 / 4]

Genere: bibliografia specifica

Autore: Bossaglia R.

Titolo libro o rivista: Il Duomo di Milano

Titolo contributo: La scultura

Luogo di edizione: Milano

Anno di edizione: 1973

V., pp., nn.: 155

BIBLIOGRAFIA [3 / 4]

Genere: bibliografia specifica

Autore: Nebbia U.

Titolo libro o rivista: La scultura del Duomo di Milano

Luogo di edizione: Milano

Anno di edizione: 1908

V., pp., nn.: 160

BIBLIOGRAFIA [4 / 4]

Genere: bibliografia specifica

Autore: Bossaglia R. , Cinotti M.

Titolo libro o rivista: Tesoro e Museo del Duomo

Luogo di edizione: Milano

Anno di edizione: 1978

V., pp., nn.: vol. II, p. 24

V., tavv., figg.: vol. II, tav. 155

Citazione completa: U. Bicchi, Il Museo del Duomo di Milano, Milano 1956, n. 122

Citazione completa: R. Bossaglia, La scultura in Il Duomo di Milano, Milano, 1973, p.155 nota 38

Citazione completa: U. Nebbia, La scultura del Duomo di Milano, Milano, 1908, p. 160

Citazione completa: R. Bossaglia, M. Cinotti, Tesoro e Museo del Duomo, Milano, 1978, vol. II, p. 24, tav. 155

COMPILAZIONE

COMPILAZIONE

Anno di redazione: 2010

Ente compilatore: Veneranda Fabbrica del Duomo

Nome: Anselmi, Camilla

Funzionario responsabile: Benati, Giulia

TRASCRIZIONE PER INFORMATIZZAZIONE

Anno di trascrizione/informatizzazione: 2010

Nome: Giudice, Chiara

Ente compilatore: Veneranda Fabbrica del Duomo