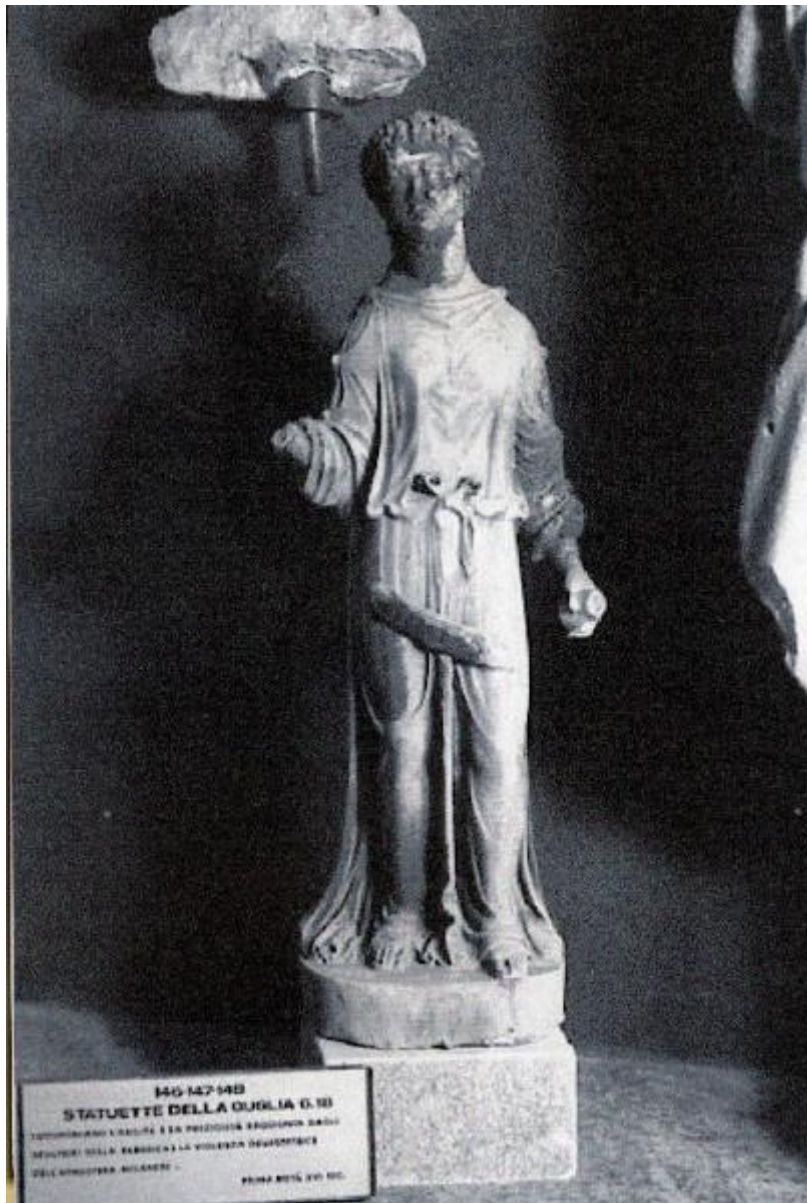


## Figura allegorica femminile ambito Bambajesco



Link risorsa: <https://www.lombardiabeniculturali.it/opere-arte/schede/w1020-00126/>

Scheda SIRBeC: <https://www.lombardiabeniculturali.it/opere-arte/schede-complete/w1020-00126/>

## **CODICI**

Unità operativa: w1020

Numero scheda: 126

Codice scheda: w1020-00126

Tipo scheda: OA

Livello ricerca: C

### **CODICE UNIVOCO**

Codice regione: 03

Numero catalogo generale: 02035520

Ente schedatore: R03/ Veneranda Fabbrica del Duomo

Ente competente: S27

## **OGGETTO**

Categoria dell'oggetto: scultura

### **OGGETTO**

Definizione: scultura

Tipologia: a tutto tondo

Identificazione: opera isolata

Disponibilità del bene: reale

### **SOGGETTO**

Categoria generale: allegorie, simboli e concetti

Identificazione: Figura allegorica femminile

## **LOCALIZZAZIONE GEOGRAFICO-AMMINISTRATIVA**

### **INDICAZIONE DEL CONTENITORE FISICO**

Codice del contenitore fisico: 21428

Categoria del contenitore fisico: architettura

### **LOCALIZZAZIONE GEOGRAFICO-AMMINISTRATIVA ATTUALE**

Stato: Italia

Regione: Lombardia

Provincia: MI

Nome provincia: Milano

Codice ISTAT comune: 015146

Comune: Milano

### **COLLOCAZIONE SPECIFICA**

Tipologia: palazzo

Qualificazione: ducale

Denominazione: Palazzo Reale - complesso

Indirizzo: Piazza Duomo, 12

Denominazione struttura conservativa - livello 1: Veneranda Fabbrica del Duomo

Denominazione struttura conservativa - livello 2: Museo del Duomo

Tipologia struttura conservativa: museo

Collocazione originaria: NO

Altra denominazione [1 / 3]: Palazzo ducale

Altra denominazione [2 / 3]: Broletto Vecchio

Altra denominazione [3 / 3]: Arengo

### **ACCESSIBILITA' DEL BENE**

Accessibilità: SI

## **DATI PATRIMONIALI E COLLEZIONI**

### **INVENTARIO**

Denominazione: Inventario corrente

Data: 1978

Numero: 0148

## **LOCALIZZAZIONE CATASTALE**

### **LOCALIZZAZIONE CATASTALE**

## **CRONOLOGIA**

### **CRONOLOGIA GENERICA**

Secolo: sec. XVI

Frazione di secolo: prima metà

### **CRONOLOGIA SPECIFICA**

Da: 1500

Validità: post

A: 1550

Validità: ante

Motivazione cronologia: analisi stilistica

## **DEFINIZIONE CULTURALE**

### **AUTORE**

Ruolo: scultore

Riferimento all'autore: scuola

### **AMBITO CULTURALE**

Denominazione: ambito Bambajesco

Motivazione dell'attribuzione: analisi stilistica

### **COMMITTENZA**

Data: sec. XVI

Circostanza: decorazione del Duomo

Luogo: Milano

Nome: Veneranda Fabbrica del Duomo

Fonte: documentazione

## **DATI TECNICI**

### **MATERIA E TECNICA**

Materia: marmo

Note: Marmo di Candoglia

Tecnica: scultura

### **MISURE**

Unità: cm

Altezza: 43

Larghezza: 13

Profondità: 10

## DATI ANALITICI

### DESCRIZIONE

Indicazioni sull'oggetto

Figura femminile stante con capelli raccolti e treccia dietro le spalle, abbigliata all'antica. Nella mano sinistra sostiene un cartiglio arrotolato.

sul retro: l'opera si presenta finita.

Codifica Iconclass: 5 (+11)

Indicazioni sul soggetto: Allegorie

Notizie storico-critiche

Piccola sibilla ascrivibile all'ambito scultore di Agostino Busti detto il Bambaja. Proveniente dalla guglia 18.

## CONSERVAZIONE

### STATO DI CONSERVAZIONE

Riferimento alla parte: intero

Data: 2010

Stato di conservazione: discreto

Indicazioni specifiche

La statua ha subito un esteso dilavamento che ne ha corroso la superficie litica determinandone la rugosità, ma pur nella perdita della finitura, rimane ancora leggibile il modellato.

Per la perdita di coesione del materiale della superficie, nelle parti dilavate si evidenzia a minime sollecitazioni meccaniche una modesta disgregazione, con distacco di granuli.

Presenta una decoesione superficiale con distacco di granuli a minime sollecitazioni meccaniche

## CONDIZIONE GIURIDICA E VINCOLI

### CONDIZIONE GIURIDICA

Indicazione generica: proprietà privata

### PROVVEDIMENTI DI TUTELA

Tipo provvedimento: DLgs n. 42/2004, art.13, comma 1

## FONTI E DOCUMENTI DI RIFERIMENTO

### DOCUMENTAZIONE FOTOGRAFICA

Codice univoco della risorsa: SC\_OA\_w1020-00126\_IMG-0000400413

Genere: documentazione allegata

Tipo: fotografia b/n

Data: 1969/00/00

Codice identificativo: w1020-00126-0000400413

Formato: 2294x3412

Visibilità immagine: 1

Collocazione del file nell'archivio locale: M:\Stage\scansioni chiara

Nome del file originale: cinotti148.tif

### **BIBLIOGRAFIA [1 / 2]**

Genere: bibliografia specifica

Autore: Bossaglia R.

Titolo libro o rivista: Il Duomo di Milano

Titolo contributo: La scultura

Luogo di edizione: Milano

Anno di edizione: 1973

V., pp., nn.: 155

### **BIBLIOGRAFIA [2 / 2]**

Genere: bibliografia specifica

Autore: Bossaglia R., Cinotti M

Titolo libro o rivista: Tesoro e Museo del Duomo

Luogo di edizione: Milano

Anno di edizione: 1978

V., pp., nn.: vol. II, p. 25

V., tavv., figg.: vol. II, tav. 159

Citazione completa: R. Bossaglia, La scultura in Il Duomo di Milano, Milano, 1973, p.155 nota 38

## **COMPILAZIONE**

### **COMPILAZIONE**

Anno di redazione: 2010

Ente compilatore: Veneranda Fabbrica del Duomo

Nome: Anselmi, Camilla

Funzionario responsabile: Benati, Giulia

**TRASCRIZIONE PER INFORMATIZZAZIONE**

Anno di trascrizione/informatizzazione: 2010

Nome: Giudice, Chiara

Ente compilatore: Veneranda Fabbrica del Duomo