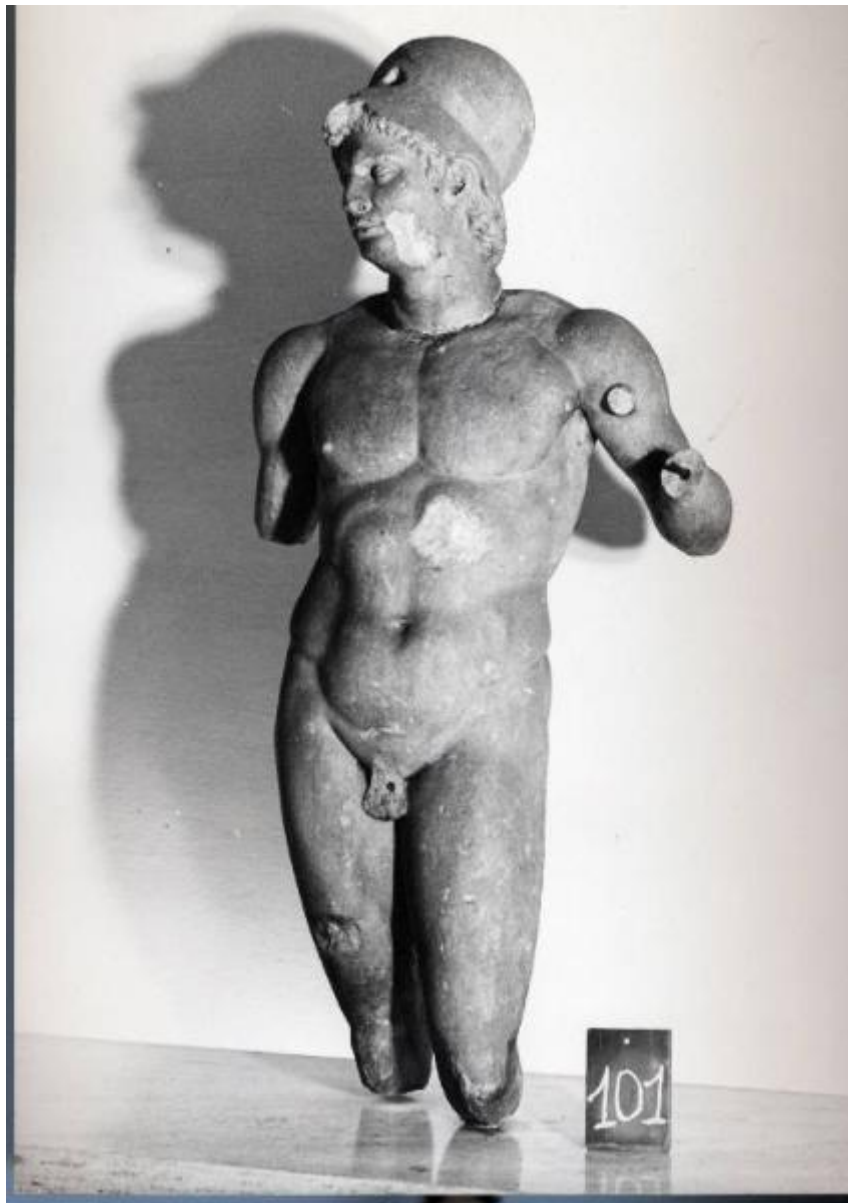


Paride

ambito lombardo



Link risorsa: <https://www.lombardiabenculturali.it/opere-arte/schede/w1020-00129/>

Scheda SIRBeC: <https://www.lombardiabenculturali.it/opere-arte/schede-complete/w1020-00129/>

CODICI

Unità operativa: w1020

Numero scheda: 129

Codice scheda: w1020-00129

Tipo scheda: OA

Livello ricerca: C

CODICE UNIVOCO

Codice regione: 03

Numero catalogo generale: 02035523

Ente schedatore: R03/ Veneranda Fabbrica del Duomo

Ente competente: S27

OGGETTO

Categoria dell'oggetto: scultura

OGGETTO

Definizione: scultura

Tipologia: a tutto tondo

Identificazione: opera isolata

Disponibilità del bene: reale

SOGGETTO

Categoria generale: letteratura

Identificazione: Paride

LOCALIZZAZIONE GEOGRAFICO-AMMINISTRATIVA

INDICAZIONE DEL CONTENITORE FISICO

Codice del contenitore fisico: 21428

Categoria del contenitore fisico: architettura

LOCALIZZAZIONE GEOGRAFICO-AMMINISTRATIVA ATTUALE

Stato: Italia

Regione: Lombardia

Provincia: MI

Nome provincia: Milano

Codice ISTAT comune: 015146

Comune: Milano

COLLOCAZIONE SPECIFICA

Tipologia: palazzo

Qualificazione: ducale

Denominazione: Palazzo Reale - complesso

Indirizzo: Piazza Duomo, 12

Denominazione struttura conservativa - livello 1: Veneranda Fabbrica del Duomo

Denominazione struttura conservativa - livello 2: Museo del Duomo

Tipologia struttura conservativa: museo

Collocazione originaria: NO

Altra denominazione [1 / 3]: Palazzo ducale

Altra denominazione [2 / 3]: Broletto Vecchio

Altra denominazione [3 / 3]: Arengo

ACCESSIBILITA' DEL BENE

Accessibilità: SI

DATI PATRIMONIALI E COLLEZIONI

INVENTARIO

Denominazione: Inventario corrente

Data: 1978

Numero: 0154

LOCALIZZAZIONE CATASTALE

LOCALIZZAZIONE CATASTALE

CRONOLOGIA

CRONOLOGIA GENERICA

Secolo: sec. XVI

Frazione di secolo: prima metà

CRONOLOGIA SPECIFICA

Da: 1500

Validità: post

A: 1550

Validità: ante

Motivazione cronologia: analisi stilistica

DEFINIZIONE CULTURALE

AUTORE

Ruolo: scultore

AMBITO CULTURALE

Denominazione: ambito lombardo

Motivazione dell'attribuzione: analisi stilistica

COMMITTENZA

Data: sec. XVI

Circostanza: decorazione del Duomo

Luogo: Milano

Nome: Veneranda Fabbrica del Duomo

Fonte: documentazione

DATI TECNICI

MATERIA E TECNICA

Materia: marmo

Note: Marmo di Candoglia

Tecnica: scultura

MISURE

Unità: cm

Altezza: 115

Larghezza: 53

Profondità: 29

DATI ANALITICI

DESCRIZIONE

Indicazioni sull'oggetto: Figura maschile nuda con elmo in testa. Mutila di gambe e braccia.

Codifica Iconclass: 94 C 11 2 : 34 B 11

Indicazioni sul soggetto: Personaggi letterari

Notizie storico-critiche

La Bossaglia la identifica con Paride attraverso la visine di immagini prima della mutilazione della scultura nella quali reggeva un pomo. Acrivibile all'mabito lombardo della prima metà del Cinquecento.

CONSERVAZIONE

STATO DI CONSERVAZIONE

Riferimento alla parte: intero

Data: 2010

Stato di conservazione: discreto

Indicazioni specifiche

La parte più antica presenta lacune in più punti (torace, gamba destra, inguine?) e manca della testa, delle gambe al di sotto del ginocchio, di entrambi gli avambracci. La testa presenta una grossa lacuna nella guancia sinistra e nell'elmo

CONDIZIONE GIURIDICA E VINCOLI

CONDIZIONE GIURIDICA

Indicazione generica: proprietà privata

PROVVEDIMENTI DI TUTELA

Tipo provvedimento: DLgs n. 42/2004, art.13, comma 1

FONTI E DOCUMENTI DI RIFERIMENTO

DOCUMENTAZIONE FOTOGRAFICA

Codice univoco della risorsa: SC_OA_w1020-00129_IMG-0000400416

Genere: documentazione allegata

Tipo: fotografia b/n

Data: 1969/00/00

Codice identificativo: w1020-00129-0000400416

Formato: 2452x3465

Visibilità immagine: 1

Collocazione del file nell'archivio locale: M:\Stage\scansioni chiara

Nome del file originale: cinotti154.tif

BIBLIOGRAFIA [1 / 3]

Genere: bibliografia specifica

Autore: Bicchi U.

Titolo libro o rivista: Il Museo del Duomo di Milano

Luogo di edizione: Milano

Anno di edizione: 1956

V., pp., nn.: 102

BIBLIOGRAFIA [2 / 3]

Genere: bibliografia specifica

Autore: Cagiano da Azevedo M.

Titolo libro o rivista: Il mondo antico nel Rinascimento - Atti del V convegno internazionale di studi sul Rinascimento

Titolo contributo: Una scultura classica sul Duomo di Milano

Anno di edizione: 1958

V., pp., nn.: 187 - 90

BIBLIOGRAFIA [3 / 3]

Genere: bibliografia specifica

Autore: Bossaglia R., Cinotti M.

Titolo libro o rivista: Tesoro e Museo del Duomo

Luogo di edizione: Milano

Anno di edizione: 1978

V., pp., nn.: vol. II, p. 25

V., tavv., figg.: vol. II tav. 165

Citazione completa: U. Bicchi, Il Museo del Duomo di Milano, Milano 1956, n. 102

Citazione completa

M. Cagiano de Azevedo, Una scultura classica sul Duomo di Milano in Il mondo antico nel Rinascimento - Atti del V convegno internazionale di studi sul Rinascimento, Firenze 1958, pp. 187 - 90

Citazione completa: R. Bossaglia, M. Cinotti, Tesoro e Museo del Duomo, Milano, 1978, vol. II, p. 25, tav. 165

COMPILAZIONE

COMPILAZIONE

Anno di redazione: 2010

Ente compilatore: Veneranda Fabbrica del Duomo

Nome: Anselmi, Camilla

Funzionario responsabile: Benati, Giulia

TRASCRIZIONE PER INFORMATIZZAZIONE

Anno di trascrizione/informatizzazione: 2010

Nome: Giudice, Chiara

Ente compilatore: Veneranda Fabbrica del Duomo