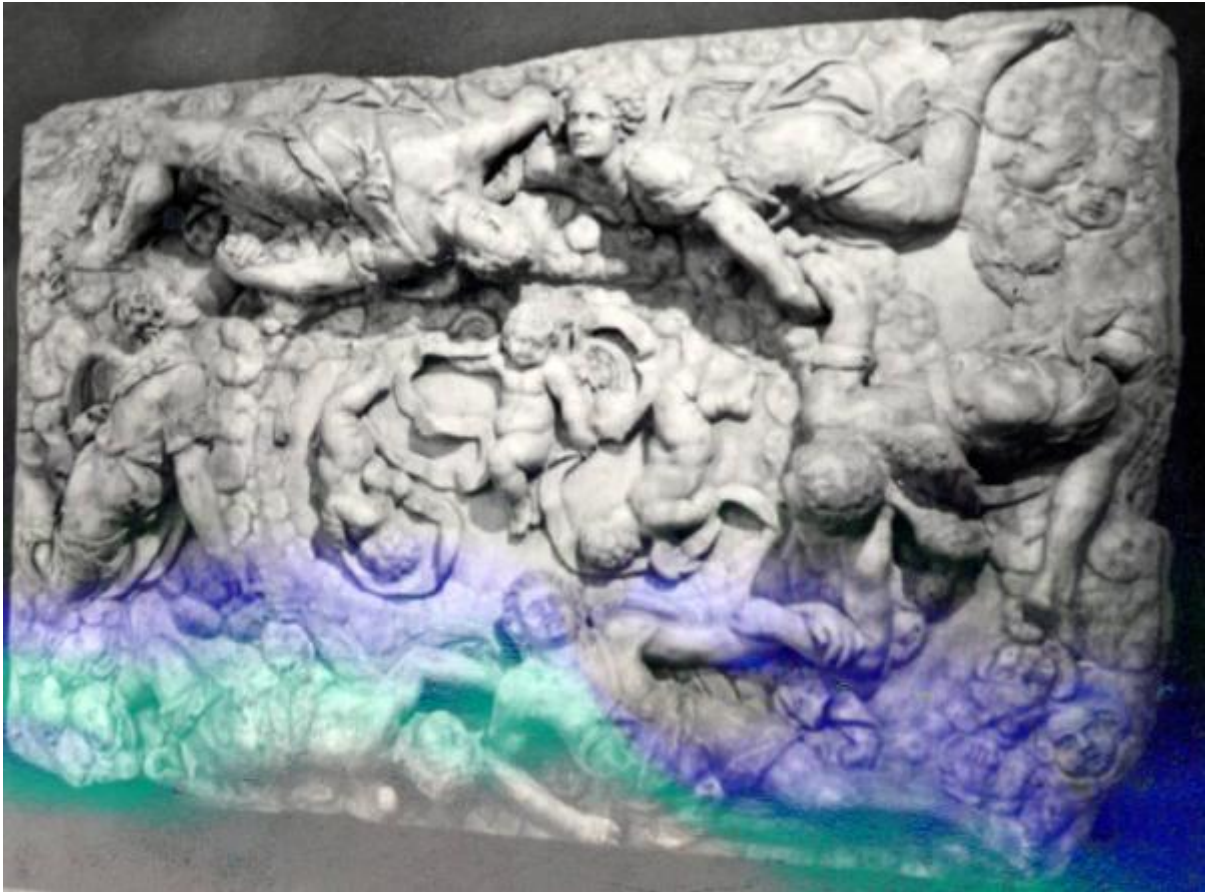


Altoilievo con carola di angeli

Vismara, Gaspare (attribuito)



Link risorsa: <https://www.lombardiabeniculturali.it/opere-arte/schede/w1020-00177/>

Scheda SIRBeC: <https://www.lombardiabeniculturali.it/opere-arte/schede-complete/w1020-00177/>

CODICI

Unità operativa: w1020

Numero scheda: 177

Codice scheda: w1020-00177

Tipo scheda: OA

Livello ricerca: C

CODICE UNIVOCO

Codice regione: 03

Numero catalogo generale: 02035567

Ente schedatore: R03/ Veneranda Fabbrica del Duomo

Ente competente: S27

OGGETTO

Categoria dell'oggetto: scultura

OGGETTO

Definizione: scultura

Tipologia: altorilievo

Denominazione: Altoilievo con carola di angeli

Identificazione: opera isolata

Disponibilità del bene: reale

SOGGETTO

Categoria generale: sacro

Identificazione: cori angelici

Titolo: Altoilievo con carola di angeli

LOCALIZZAZIONE GEOGRAFICO-AMMINISTRATIVA

INDICAZIONE DEL CONTENITORE FISICO

Codice del contenitore fisico: 21428

Categoria del contenitore fisico: architettura

LOCALIZZAZIONE GEOGRAFICO-AMMINISTRATIVA ATTUALE

Stato: Italia

Regione: Lombardia

Provincia: MI

Nome provincia: Milano

Codice ISTAT comune: 015146

Comune: Milano

COLLOCAZIONE SPECIFICA

Tipologia: palazzo

Qualificazione: ducale

Denominazione: Palazzo Reale - complesso

Indirizzo: Piazza Duomo, 12

Denominazione struttura conservativa - livello 1: Veneranda Fabbrica del Duomo

Denominazione struttura conservativa - livello 2: Museo del Duomo

Tipologia struttura conservativa: museo

Collocazione originaria: NO

Altra denominazione [1 / 3]: Palazzo ducale

Altra denominazione [2 / 3]: Broletto Vecchio

Altra denominazione [3 / 3]: Arengo

ACCESSIBILITA' DEL BENE

Accessibilità: SI

DATI PATRIMONIALI E COLLEZIONI

INVENTARIO

Denominazione: Inventario corrente

Data: 1978

Numero: 0215

LOCALIZZAZIONE CATASTALE

LOCALIZZAZIONE CATASTALE

CRONOLOGIA

CRONOLOGIA GENERICA

Secolo: sec. XVII

Frazione di secolo: prima metà

CRONOLOGIA SPECIFICA

Da: 1600

Validità: post

A: 1650

Validità: ca.

Specificata: 1636

Motivazione cronologia: bibliografia

DEFINIZIONE CULTURALE

AUTORE

Ruolo: scultore

Nome di persona o ente: Vismara, Gaspare

Tipo intestazione: P

Riferimento all'autore: attribuito

Motivazione dell'attribuzione: bibliografia

COMMITTENZA

Data: sec. XVII

Circostanza: decorazione del Duomo

Luogo: Milano

Nome: Veneranda Fabbrica del Duomo

Fonte: documentazione

DATI TECNICI

MATERIA E TECNICA

Materia: marmo di candoglia, bassorilievo

MISURE

Unità: cm

Altezza: 287

Larghezza: 186

Profondità: 56

DATI ANALITICI

DESCRIZIONE

Indicazioni sull'oggetto

Rilievo rappresentante diverse figure angeliche disposte a circolo, al centro tre putti che sorreggono un nastro.

Codifica Iconclass: 11 G 1

Indicazioni sul soggetto: Corpi celesti

Notizie storico-critiche: il rilievo del cielino della porta centrale del Duomo. Realizzato da Gaspare Vismara nel 1636.

CONSERVAZIONE

STATO DI CONSERVAZIONE

Riferimento alla parte: intero

Data: 2010

Stato di conservazione: discreto

CONDIZIONE GIURIDICA E VINCOLI

CONDIZIONE GIURIDICA

Indicazione generica: proprietà privata

PROVVEDIMENTI DI TUTELA

Tipo provvedimento: DLgs n. 42/2004, art.13, comma 1

FONTI E DOCUMENTI DI RIFERIMENTO

DOCUMENTAZIONE FOTOGRAFICA

Codice univoco della risorsa: SC_OA_w1020-00177_IMG-0000400461

Genere: documentazione allegata

Tipo: fotografia b/n

Data: 1969/00/00

Codice identificativo: w1020-00177-0000400461

Formato: 1500x1114

Visibilità immagine: 1

Collocazione del file nell'archivio locale: M:\Stage\scansioni chiara

Nome del file originale: cinotti215.tif

BIBLIOGRAFIA [1 / 5]

Genere: bibliografia specifica

Titolo libro o rivista: Annali della Fabbrica del Duomo di Milano dall'origine fino al presente

Luogo di edizione: Milano

Anno di edizione: 1880

V., pp., nn.: 171, 177, 183

V., tavv., figg.: V

BIBLIOGRAFIA [2 / 5]

Genere: bibliografia specifica

Autore: Bossaglia R.

Titolo libro o rivista: Il Duomo di Milano

Titolo contributo: La scultura

Luogo di edizione: Milano

Anno di edizione: 1973

V., pp., nn.: 118

BIBLIOGRAFIA [3 / 5]

Genere: bibliografia specifica

Autore: Bicchi U.

Titolo libro o rivista: Il Museo del Duomo di Milano

Luogo di edizione: Milano

V., pp., nn.: 134

BIBLIOGRAFIA [4 / 5]

Genere: bibliografia specifica

Autore: Gatti Perer M.L.

Titolo libro o rivista: Atti del Congresso Internazionale sul Duomo di Milano

Titolo contributo: Il Duomo di Milano,

Luogo di edizione: Milano

Anno di edizione: 1968

V., pp., nn.: 27

BIBLIOGRAFIA [5 / 5]

Genere: bibliografia specifica

Autore: Bossaglia R., Cinotti M.

Titolo libro o rivista: Tesoro e Museo del Duomo

Luogo di edizione: Milano

Anno di edizione: 1978

V., pp., nn.: vol. II, p. 28

V., tavv., figg.: vol. II, tav. 229

Citazione completa

Annali della fabbrica del Duomo di Milano dall'origine fino al presente, voll. I-VI, Milano, 1880, V, pp. 171, 177, 183

Citazione completa: R. Bossaglia, La scultura in Il Duomo di Milano, Milano 1973, pp. 118

Citazione completa: U. Bicchi, Il Museo del Duomo di Milano, Milano 1956, n. 134

Citazione completa

M.L. Gatti Perer, Il Duomo di Milano, Atti del Congresso Internazionale sul Duomo di Milano, Milano, Museo della Scienza e della Tecnica, 8-12 settembre 1968, 2 voll., La Rete, Milano, p. 27

Citazione completa: Bossaglia R., Cinotti M., Tesoro e Museo del Duomo, Milano, 1978, vol. II, p. 28, tav. 227.

COMPILAZIONE

COMPILAZIONE

Anno di redazione: 2010

Ente compilatore: Veneranda Fabbrica del Duomo

Nome: Anselmi, Camilla

Funzionario responsabile: Benati, Giulia

TRASCRIZIONE PER INFORMATIZZAZIONE

Anno di trascrizione/informatizzazione: 2010

Nome: Giudice, Chiara

Ente compilatore: Veneranda Fabbrica del Duomo