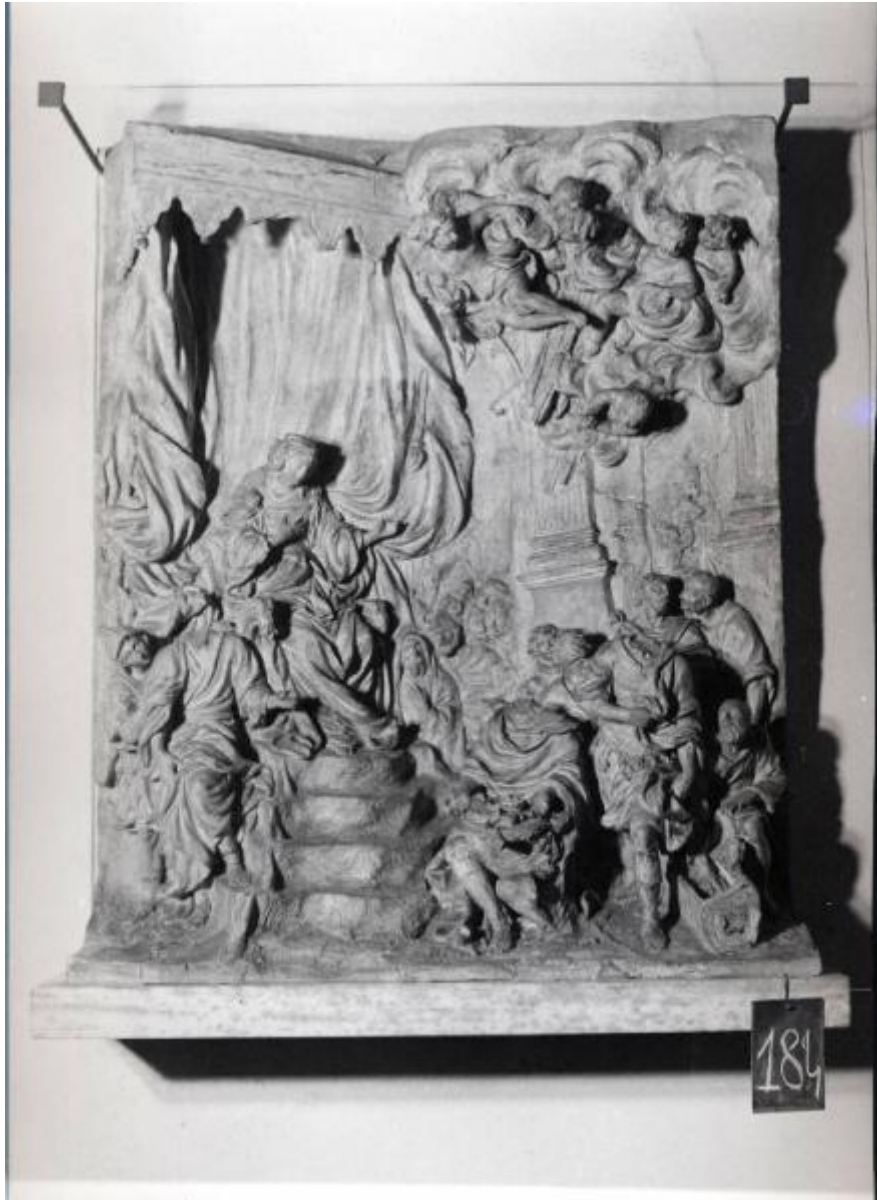


San Giovanni Bono e la regina Teodolinda

Rusnati, Giuseppe (attribuito)



Link risorsa: <https://www.lombardiabeniculturali.it/opere-arte/schede/w1020-00207/>

Scheda SIRBeC: <https://www.lombardiabeniculturali.it/opere-arte/schede-complete/w1020-00207/>

CODICI

Unità operativa: w1020

Numero scheda: 207

Codice scheda: w1020-00207

Tipo scheda: OA

Livello ricerca: C

CODICE UNIVOCO

Codice regione: 03

Numero catalogo generale: 02035597

Ente schedatore: R03/ Veneranda Fabbrica del Duomo

Ente competente: S27

OGGETTO

Categoria dell'oggetto: scultura

OGGETTO

Definizione: scultura

Tipologia: altorilievo

Identificazione: opera isolata

Disponibilità del bene: reale

SOGGETTO

Categoria generale: sacro

Identificazione: San Giovanni Bono e la regina Teodolinda

LOCALIZZAZIONE GEOGRAFICO-AMMINISTRATIVA

INDICAZIONE DEL CONTENITORE FISICO

Codice del contenitore fisico: 21428

Categoria del contenitore fisico: architettura

LOCALIZZAZIONE GEOGRAFICO-AMMINISTRATIVA ATTUALE

Stato: Italia

Regione: Lombardia

Provincia: MI

Nome provincia: Milano

Codice ISTAT comune: 015146

Comune: Milano

COLLOCAZIONE SPECIFICA

Tipologia: palazzo

Qualificazione: ducale

Denominazione: Palazzo Reale - complesso

Indirizzo: Piazza Duomo, 12

Denominazione struttura conservativa - livello 1: Veneranda Fabbrica del Duomo

Denominazione struttura conservativa - livello 2: Museo del Duomo

Tipologia struttura conservativa: museo

Collocazione originaria: NO

Altra denominazione [1 / 3]: Palazzo ducale

Altra denominazione [2 / 3]: Broletto Vecchio

Altra denominazione [3 / 3]: Arengo

ACCESSIBILITA' DEL BENE

Accessibilità: SI

DATI PATRIMONIALI E COLLEZIONI

INVENTARIO

Denominazione: Inventario corrente

Data: 1978

Numero: 0247

LOCALIZZAZIONE CATASTALE

LOCALIZZAZIONE CATASTALE

CRONOLOGIA

CRONOLOGIA GENERICA

Secolo: sec. XVII

Frazione di secolo: seconda metà

CRONOLOGIA SPECIFICA

Da: 1650

Validità: post

A: 1699

Validità: ante

Specifica: 1690

Motivazione cronologia: bibliografia

DEFINIZIONE CULTURALE

AUTORE

Ruolo: scultore

Nome di persona o ente: Rusnati, Giuseppe

Tipo intestazione: P

Riferimento all'autore: attribuito

Motivazione dell'attribuzione: bibliografia

COMMITTENZA

Data: sec. XVII

Circostanza: decorazione del Duomo

Luogo: Milano

Nome: Veneranda Fabbrica del Duomo

Fonte: documentazione

DATI TECNICI

MATERIA E TECNICA

Materia: terracotta

Tecnica: rilievo

MISURE

Unità: cm

Altezza: 108

Larghezza: 86

Profondità: 25

DATI ANALITICI

DESCRIZIONE

Indicazioni sull'oggetto

Il rilievo presente un grande numero di figure, il primo piano è orchestrato in tre gruppi, da Sinistra troviamo due figure che si sporgono ad osservare la scena dal dal trono della regina, una che si appoggia direttamente ad esso, l'altra che fa leva sul compagno. Ad occupa tutta la porzione di spazio successivo vi è il grande trono di Teodolinda, coperto da un grande baldacchino e sopraelevato su quattro gradini coperto da una coperta "ricamata". La regina, riccamente adornata è rappresentata come nel mezzo di una discussione. Più a destra vi sono il santo inginocchiato che mostra le reliquie alla regina un suo giovane aiutante. Due figure, una in piedi, la seconda inginocchiata, concludono il primo piano. In varie posizione a gremire la scena una folla di armigeri e alcuni cavalli imbizzarriti, trattenuti a stento da uno scudiero popolano il fondo.

Codifica Iconclass: 11 H (SAN GIOVANNI BONO) 0 : 11 I 3

Indicazioni sul soggetto: Personaggi religiosi

Notizie storico-critiche

Modello in terracotta per il rilievo in mammo destinato alla Cappella di S. Giovanni Bono, eseguito dal Rusnati. A tal proposito si vedano gli studi effettuati e pubblicati da Francesca Bianchi Janetti.

CONSERVAZIONE

STATO DI CONSERVAZIONE

Riferimento alla parte: intero

Data: 2010

Stato di conservazione: discreto

Indicazioni specifiche

Mancano le teste di tre personaggi in primo piano, la mano sinistra del putto più a sinistra e l'indice destro dell'angelo più a destra; la figura che regge il vassoio davanti al Santo e alcune dita della mano destra del santo davanti a san Giovanni Bono

Si rilevano nella zone centrale della formella dicverse linee di frattura

CONDIZIONE GIURIDICA E VINCOLI

CONDIZIONE GIURIDICA

Indicazione generica: proprietà privata

PROVVEDIMENTI DI TUTELA

Tipo provvedimento: DLgs n. 42/2004, art.13, comma 1

FONTI E DOCUMENTI DI RIFERIMENTO

DOCUMENTAZIONE FOTOGRAFICA

Codice univoco della risorsa: SC_OA_w1020-00207_IMG-0000400491

Genere: documentazione allegata

Tipo: fotografia b/n

Data: 1969/00/00

Codice identificativo: w1020-00207-0000400491

Formato: 2523x3430

Visibilità immagine: 1

Collocazione del file nell'archivio locale: M:\Stage\scansioni chiara

Nome del file originale: cinotti247.tif

BIBLIOGRAFIA [1 / 7]

Genere: bibliografia specifica

Autore: Bossaglia R.

Titolo libro o rivista: Il Duomo di Milano

Titolo contributo: La scultura

Luogo di edizione: Milano

Anno di edizione: 1973

V., pp., nn.: 122

BIBLIOGRAFIA [2 / 7]

Genere: bibliografia specifica

Titolo libro o rivista: Annali della Fabbrica del Duomo dall'origine fino al presente

Anno di edizione: 1882

V., pp., nn.: vol. VI, p. 37

BIBLIOGRAFIA [3 / 7]

Genere: bibliografia specifica

Autore: Nebbia U.

Titolo libro o rivista: La scultura nel Duomo di Milano

Luogo di edizione: Milano

Anno di edizione: 1908

V., pp., nn.: 217

BIBLIOGRAFIA [4 / 7]

Genere: bibliografia specifica

Autore: Bossaglia R., Cinotti M.

Titolo libro o rivista: Tesoro e Museo del Duomo

Luogo di edizione: Milano

Anno di edizione: 1978

V., pp., nn.: vol. II, p. 30

V., tavv., figg.: vol. II, tav. 261

BIBLIOGRAFIA [5 / 7]

Genere: bibliografia specifica

Autore: Biachi Janetti, F.

Titolo libro o rivista: Proporzioni

Titolo contributo: La Cappella di S. Giovanni Bono nel Duomo di Milano

Luogo di edizione: Firenze

Anno di edizione: 2009

BIBLIOGRAFIA [6 / 7]

Genere: bibliografia specifica

Autore: Di Giovanni Madruzzo, M.

Titolo libro o rivista: Settecento Lombardo

Titolo contributo: S. Giovanni Bono e la regina Teodolinda

Luogo di edizione: Milano

Anno di edizione: 1991

V., pp., nn.: p. 325.

BIBLIOGRAFIA [7 / 7]

Genere: bibliografia specifica

Autore: Bonaccossa, M.

Titolo libro o rivista: Diocesi di Milano

Titolo contributo: L'altare di S. Giovanni Bono

Luogo di edizione: Milano

Anno di edizione: 1964

V., pp., nn.: pp. 82-89

Citazione completa: R. Bossaglia, La scultura in Il Duomo di Milano, Milano 1973, p. 122

Citazione completa

Annali della fabbrica del Duomo di Milano dall'origine fino al presente, voll. I-VI, , Milano, VI, 1882, p. 37

Citazione completa: U.Nebbia, La scultura nel Duomo di Milano, Milano 1908, p.217

Citazione completa: R. Bossaglia, M. Cinotti, Tesoro e Museo del Duomo, Milano, 1978, vol. II, p. 30, tav. 261

Citazione completa: F. Bianchi Janetti, La Cappella di S. Giovanni Bono nel Duomo di Milano, in Proporzioni, Firenze, 2009

Citazione completa

M. di Giovanni Madruzzo, S. Giovanni Bono e la regina Teodolinda, in Settecento Lombardo, a c. di R. Bossaglia, V. Terraroli, (Milano, Palazzo Reale e Museo del Duomo, 1-2-/28-4-1991), Milano, 1991, pp. 325.

Citazione completa: M. Bonacossa, L'altare di S. Giovanni Bono, in "Diocesi di Milano", II, 1964, pp. 82-89

COMPILAZIONE

COMPILAZIONE

Anno di redazione: 2010

Ente compilatore: Veneranda Fabbrica del Duomo

Nome: Anselmi, Camilla

Funzionario responsabile: Benati, Giulia

TRASCRIZIONE PER INFORMATIZZAZIONE

Anno di trascrizione/informatizzazione: 2010

Nome: Giudice, Chiara

Ente compilatore: Veneranda Fabbrica del Duomo